



# Jäähdyttimen huoltosarja

Reelmaster® 3100-D -ajoyksikkö

Mallinro: 121-3657

Asennusohjeet

## ⚠ VAARA

### KALIFORNIA

#### Lakiesityksen 65 mukainen varoitus

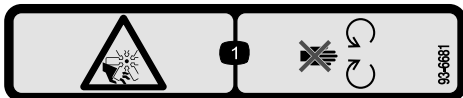
Tämän tuotteen käyttäminen voi altistaa kemikaaleille, jotka Kalifornian osavaltion tietojen mukaan aiheuttavat syöpää, synnynnäisiä epämuodostumia tai muuta lisääntymiseen liittyvää haittaa.

## Turvaohjeet

### Turva- ja ohjetarrat



Turva- ja ohjetarrat on sijoitettu hyvin näkyville paikoille mahdollisten vaara-alueiden lähetyville. Korvaa vioittuneet tai kadonneet tarrat uusilla.



decal93-6681

93-6681

1. Loukkaantumisvaara, tuuletin: pysy etäällä liikkuvista osista.

### Irralliset osat

Tarkista alla olevasta taulukosta, että kaikki osat on toimitettu.

Ohjeet	Kuvaus	Määrä	Käyttökohde
1	Mitään osia ei tarvita	–	Koneen valmistelu.
2	Mitään osia ei tarvita	–	Koneen osiin pääsy.
3	Mitään osia ei tarvita	–	Jäähdyttimen ja öljynjäähdyttimen tyhjennys
4	Mitään osia ei tarvita	–	Hydraulinestejäähdyttimen irrotus
5	Mitään osia ei tarvita	–	Jäähdyttimen letkujen irrotus



Ohjeet	Kuvaus	Määrä	Käyttökohde
<b>6</b>	Mitään osia ei tarvita	–	Jäähdyttimen irrotus
<b>7</b>	Jäähdytin/öljynjäähdytin Vaahtotiiviste Laippakantaruuvi (1/4 × 3/4 tuumaa) Lukkopultti (5/16 × 3/4 tuumaa) Hammastettu laippamutteri (5/16 tuumaa)	1 2 2 4 4	Jäähdyttimen valmistelu
<b>8</b>	Suora liitin (O-rengaspinnan tiiviste -8 / 3/4 tuuman SAE) 90 asteen liitin (O-rengaspinnan tiiviste -8 / 3/4 tuuman SAE) Suora liitin (O-rengaspinnan tiiviste -8 / 1-1/16 tuuman SAE) Letku (30 cm)	1 1 1 1	Jäähdyttimen/öljynjäähdyttimen kiinnitys koneeseen
<b>9</b>	Alempi tuulettimen suojus Tukipidätin Öljynsyöttöputki Itsekierteittävä ruuvi (1/4 × 3/4 tuumaa) Ylempi tuulettimen suojus Laippakantaruuvi (1/4 × 1/2 tuumaa) Hammastettu laippamutteri (1/4 tuumaa) Alempi jäähdyttimen letku Letkunkiristin Säiliön kannatin Letku (8 × 254 mm) Pieni letkunkiristin Ylempi jäähdyttimen letku	1 2 1 6 1 4 4 1 2 1 1 1 1	Tuulettimen suojusten ja öljynjäähdyttimen putken asennus
<b>10</b>	Letku (90 cm) Suora letkuliitin Letkunkiristin	1 1 2	Öljynjäähdyttimen paluuletken vaihto
<b>11</b>	Mitään osia ei tarvita	–	Hehkutulpan releen kiinnitys
<b>12</b>	Pieni letkunkiristin	1	Jäähdytysnestesäiliön asennus
<b>13</b>	Mitään osia ei tarvita	–	Konsolin suojuksen ja käyttäjän istuimen asennus
<b>14</b>	Mitään osia ei tarvita	–	Jäähdytysnesteen ja hydraulinesteen lisäys
<b>15</b>	Mitään osia ei tarvita	–	Konepellin asennus.

# 1

## Koneen valmistelu

Mitään osia ei tarvita

### Ohjeet

#### ⚠ VAROITUS

Jos jätät avaimen virtalukkoon, joku voi vahingossa käynnistää moottorin ja vahingoittaa vakavasti lähellä olijoita.

Irrota avain virtalukosta ennen huoltoa.

1. Pysäköi kone tasaiselle alustalle, kytke seisontajarru, laske leikkuuyksiköt, sammuta moottori, irrota virta-avain ja odota, että kaikki liikkuvat osat ovat pysähtyneet, ennen kuin poistut käyttäjän istuimelta.
2. Vapauta salpa ja avaa konepelti.
3. Anna moottorin ja jäähdyttimen jäähtyä kokonaan.

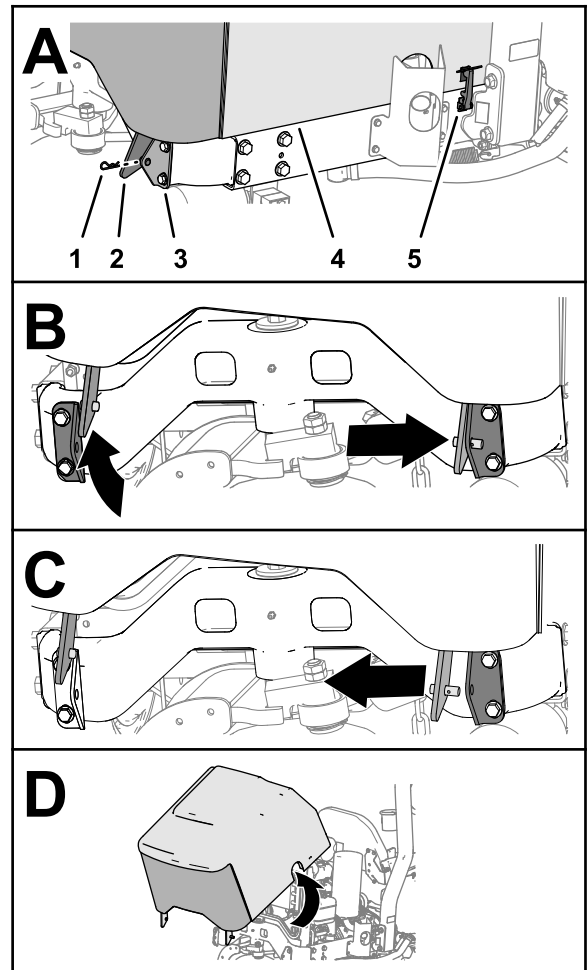
# 2

## Koneen osiin pääsy

Mitään osia ei tarvita

### Konepellin irrotus

1. Sulje konepelti, mutta älä kiinnitä salpoja (Kuva 1).



g267307

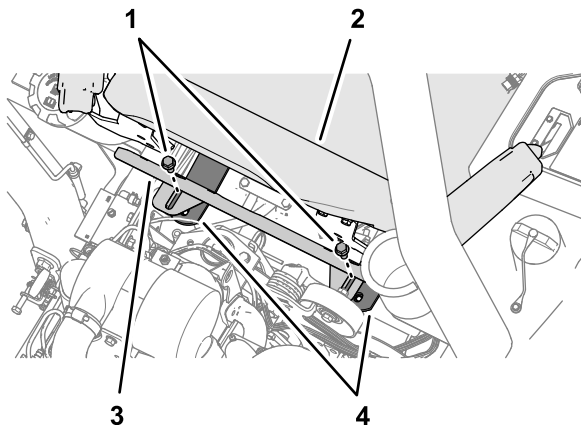
Kuva 1

- |                              |              |
|------------------------------|--------------|
| 1. Sokka                     | 4. Konepelti |
| 2. Konepellin kääntökannatin | 5. Salpa     |
| 3. Konepellin tuki           |              |

2. Irrota sokka oikeanpuoleisen konepellin kääntökannattimen tapista (Kuva 1).
3. Siirrä konepeltiä oikealle vasemmanpuoleisesta konepellin tuesta ja nosta vasemmanpuoleinen konepellin kääntökannatin (Kuva 1).
4. Siirrä konepeltiä vasemmalle oikeanpuoleisesta konepellin tuesta ja nosta oikeanpuoleinen konepellin kääntökannatin (Kuva 1).
5. Irrota konepelti koneesta (Kuva 1).

# Käyttäjän istuimen irrotus

1. Irrota käyttäjän istuimen takaosassa olevat kaksi laippakantaruuvia, joilla lämpösuojus ja istuimen kiinnikkeet on kiinnitetty poikkiputkeen, ja irrota lämpösuojus (Kuva 2).

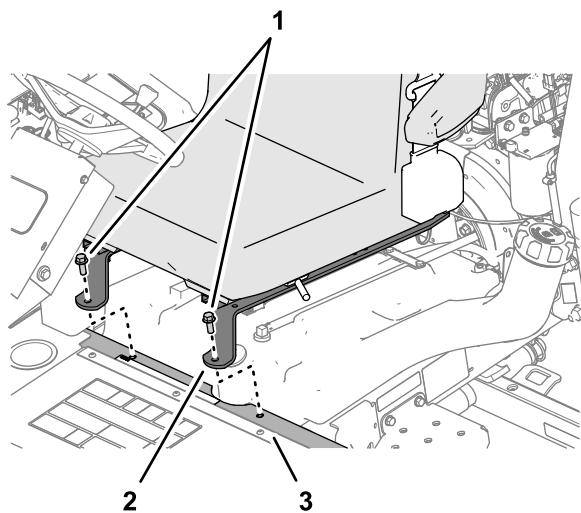


Kuva 2

g267310

1. Laippakantaruuvit
2. Istuin
3. Lämpösuojus
4. Istuimen kiinnikkeet

2. Irrota kaksi laippakantaruuvia, joilla istuimen kiinnikkeet on kiinnitetty tukikiskoon (Kuva 3).

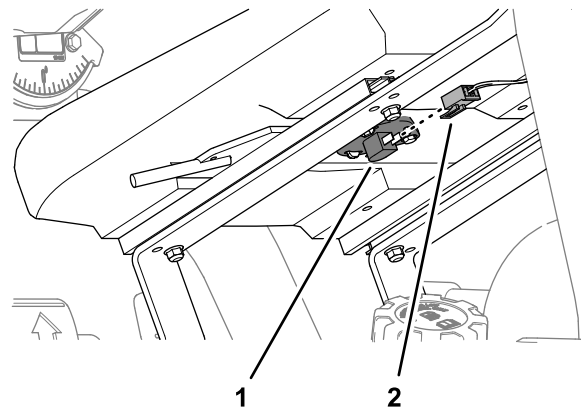


Kuva 3

g267309

1. Laippakantaruuvit
2. Istuimen kiinnike
3. Tukikisko

3. Kallista istuinta eteenpäin, jotta istuimen pohjaan päästään käsiksi.
4. Irrota 2-istukkainen liitin istuinkytkimen liittämisestä (Kuva 4).



Kuva 4

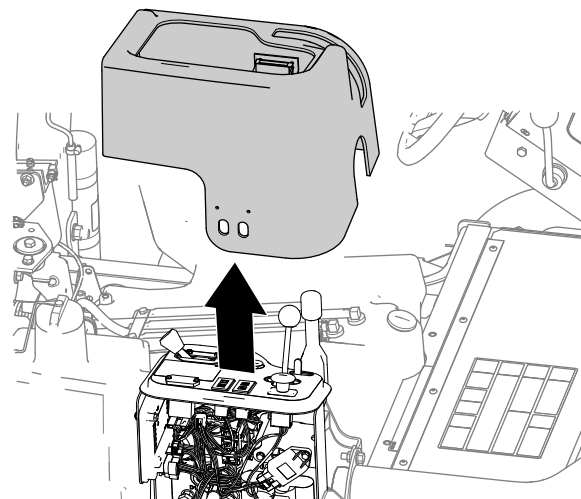
g267308

1. Istuinkytkin
2. 2-istukkainen liitin (koneen johdinsarja)

5. Poista istuin koneesta.

# Konsolin suojuksen irrotus

Nosta konsolin kansi konsolin ohjauspaneelista (Kuva 5).



Kuva 5

g267311

# 3

## Jäähdytysnesteen ja hydraulinesteen tyhjennys

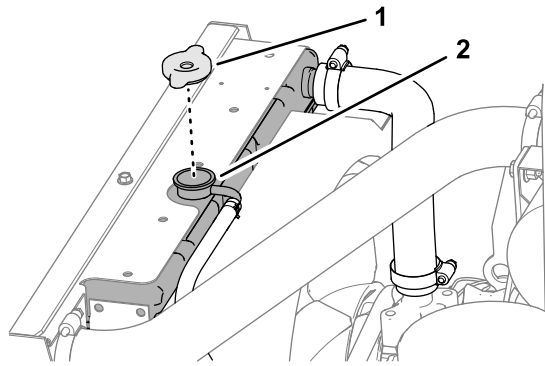
Mitään osia ei tarvita

### Jäähdyttimen tyhjennys

Tyhjennysastian tilavuus: vähintään 6,6 l.

1. Irrota jäähdyttimen korkki jäähdyttimen täyttökaulasta (Kuva 6).

Jäähdyttimen korkkia ei enää tarvita.

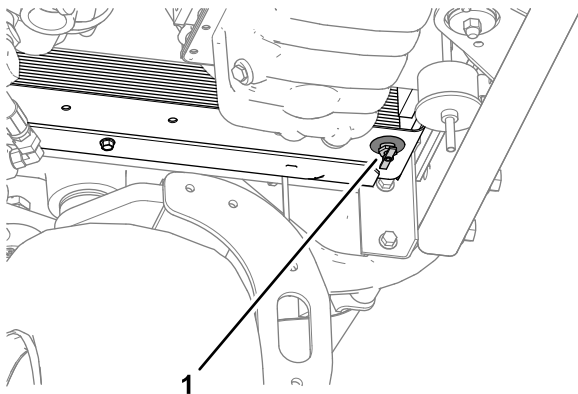


Kuva 6

g267314

1. Jäähdyttimen korkki
2. Jäähdyttimen täyttökaula

2. Aseta tyhjennysastia, jonka tilavuus on määrittämisen mukainen, jäähdyttimen tyhjennysventtiilin alle ja avaa venttiili (Kuva 7).



Kuva 7

g267313

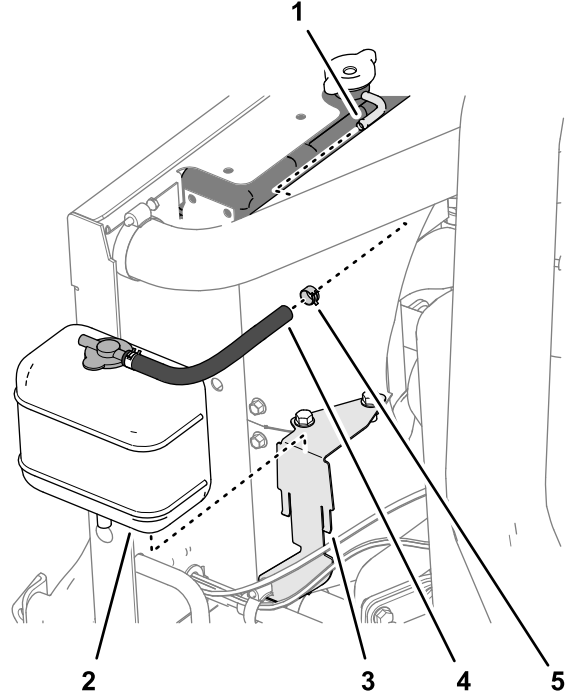
1. Jäähdyttimen tyhjennysventtiili

3. Anna jäähdyttimen jäähdytysnesteen valua pois kokonaan.
4. Sulje tyhjennysventtiili (Kuva 7).

5. Hävitä käytetty jäähdytysneste valtuutetussa kierrätyskeskuksessa, ongelmajätelaitoksessa tai kansallisten ja paikallisten määräysten mukaisesti.

### Jäähdytysnestesäiliön irrotus

1. Irrota letkunkiristin, jolla letku on kiinnitetty jäähdyttimen ylivuotoliittimeen, ja irrota letku liittimestä (Kuva 8).



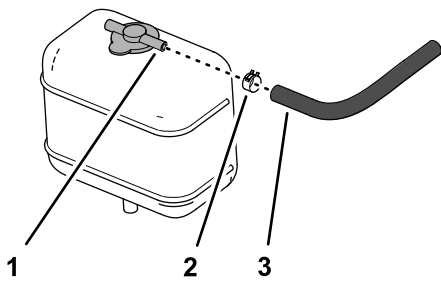
Kuva 8

g267358

1. Jäähdyttimen ylivuotoliitin
2. Jäähdytysnestesäiliö
3. Säiliön kannatin
4. Letku
5. Letkunkiristin

2. Nosta säiliö säiliön kannattimesta ja irrota säiliö koneesta (Kuva 8).
3. Tyhjennä jäähdytysnestesäiliö.
4. Irrota letkunkiristin, jolla letku on kiinnitetty jäähdytysnestesäiliön päätytulppaan, ja irrota letku.

Säilytä jäähdytysnestesäiliö myöhempää asennusta varten. Letkua ja letkunkiristimiä ei enää tarvita.



Kuva 9

g267369

1. Päätyulppa (jäähdytysnestesäiliö)
2. Letkunkiristin
3. Letku

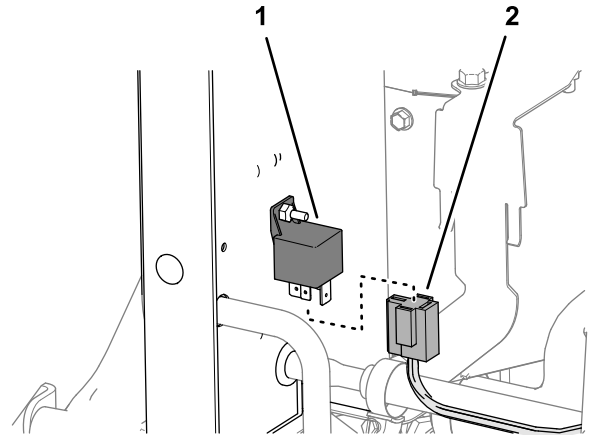
# 4

## Hydraulinestejäähdyttimen irrotus

Mitään osia ei tarvita

### Ohjeet

1. Irrota koneen johdinsarjan 4-nastainen liitin hehkutulpan releestä (Kuva 11).



g267370

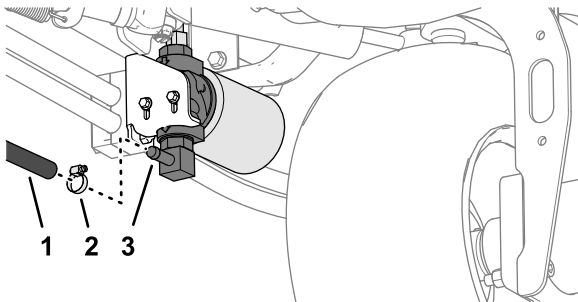
Kuva 11

1. Hehkutulpan rele
2. 4-nastainen liitin (koneen johdinsarja)

## Öljyjäähdyttimen tyhjennys

Tyhjennysastian tilavuus: vähintään 3,8 l.

1. Irrota letkunkiristin, jolla säiliön paluuletku on kiinnitetty hydraulisuodattimen pään letkuliittimeen (Kuva 10).



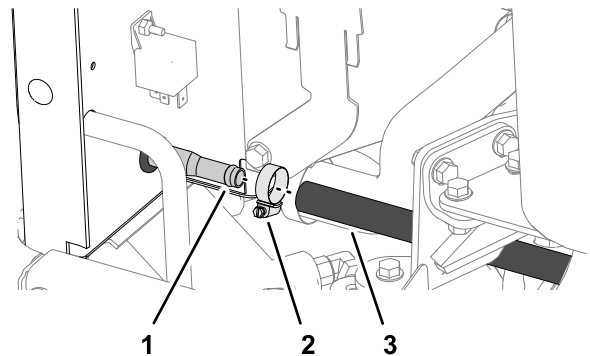
g267350

Kuva 10

1. Säiliön paluuletku
2. Letkunkiristin
3. Letkuliitin (hydraulisuodattimen pää)

2. Irrota säiliön paluuletku ja anna hydraulinesteen valua kokonaan ulos suodatinpäästä ja letkusta (Kuva 10).
3. Kiinnitä säiliön paluuletku ja letkunkiristin letkuliittimeen ja kiristä kiristin (Kuva 10).

2. Irrota letkunkiristin, jolla hydraulijäähdyttimen syöttöletku on kiinnitetty syöttöhydrauliputkeen, ja irrota letku putkesta (Kuva 12).

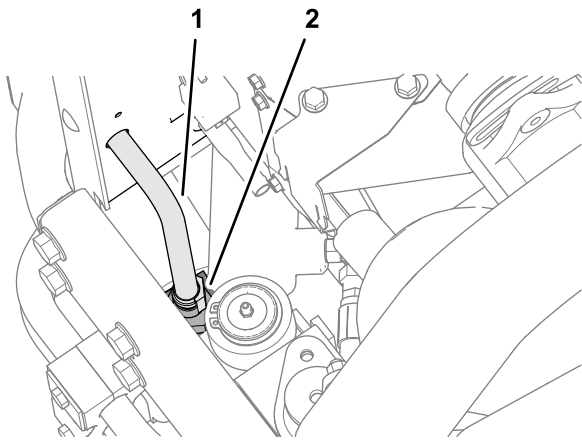


g267357

Kuva 12

1. Syöttöhydrauliputki
2. Letkunkiristin
3. Hydraulinestejäähdyttimen syöttöletku

3. Irrota hydraulijäähdyttimen poistoputki hydraulisuodattimen pään yläosassa olevasta liittimestä (Kuva 13).

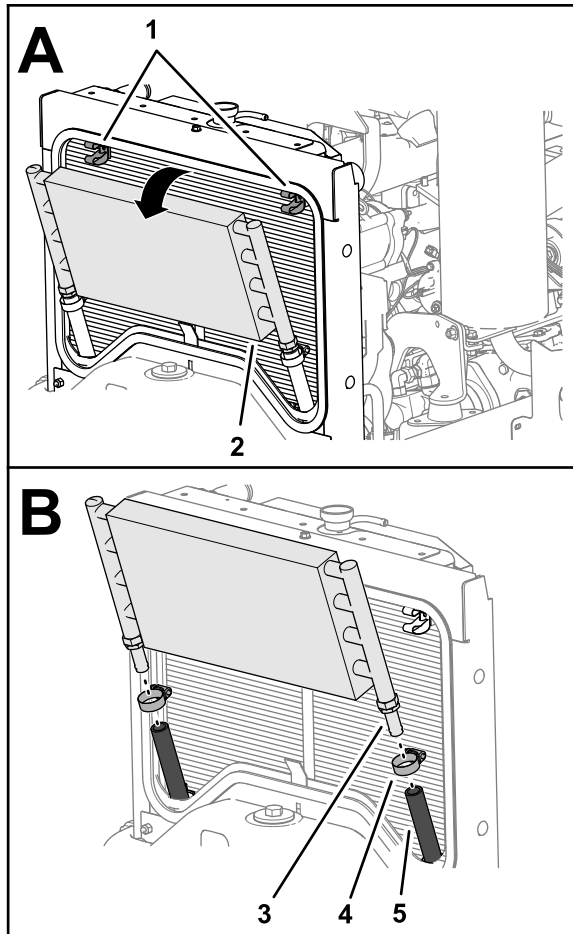


Kuva 13

g267402

- |                                     |                                     |
|-------------------------------------|-------------------------------------|
| 1. Hydraulijäähdyttimen poistoputki | 2. Liitin (hydraulisuodattimen pää) |
|-------------------------------------|-------------------------------------|

4. Vedä hydraulinestejäähdyttimen yläosaa taaksepäin ja pois kahdesta kiinnikkeestä (Kuva 14).



Kuva 14

g267413

- |                           |                   |
|---------------------------|-------------------|
| 1. Kiinnikkeet            | 4. Letkunkiristin |
| 2. Hydraulinestejäähdytin | 5. Letku          |
| 3. Letkuliitin            |                   |

5. Irrota kaksi letkunkiristintä, joilla letkut on kiinnitetty letkuliittimiin hydraulinestejäähdyttimen alaosassa (Kuva 14).
6. Irrota jäähdytin letkuista ja irrota jäähdytin koneesta (Kuva 14).

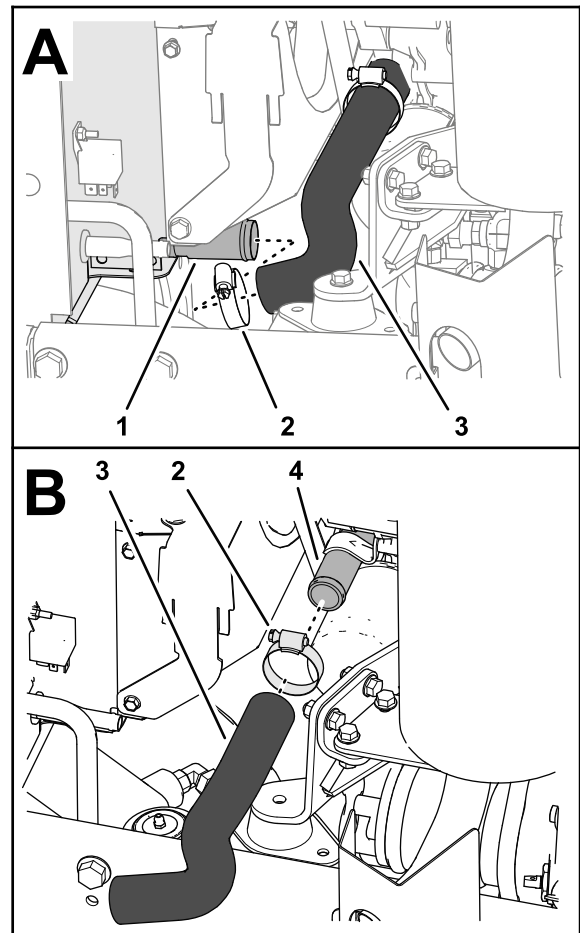
## 5

### Jäähdyttimen letkujen irrotus

Mitään osia ei tarvita

### Ohjeet

1. Irrota letkunkiristin, jolla alempi jäähdyttimen letku on kiinnitetty jäähdyttimen poistoputkeen, ja irrota letku jäähdyttimestä (Kuva 15).



Kuva 15

g267352

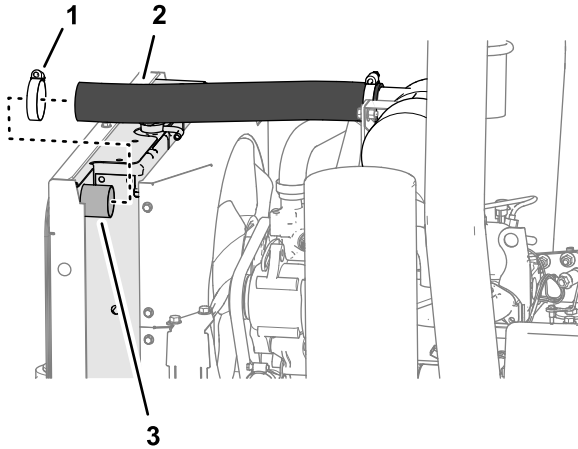
- |                            |                              |
|----------------------------|------------------------------|
| 1. Poistoputki (jäähdytin) | 3. Alempi jäähdyttimen letku |
| 2. Letkunkiristin          | 4. Syöttöputki (moottori)    |

2. Irrota letkunkiristin, jolla alempi jäähdyttimen letku on kiinnitetty moottorin syöttöputkeen, ja irrota letku moottorista (Kuva 15).

Säilytä letkunkiristimet myöhempää asennusta varten. Aempaa jäähdyttimen letkua ei enää tarvita.

3. Irrota letkunkiristin, jolla ilmanoton letku on kiinnitetty jäähdyttimen yläkannattimen poistoputkeen (Kuva 16).

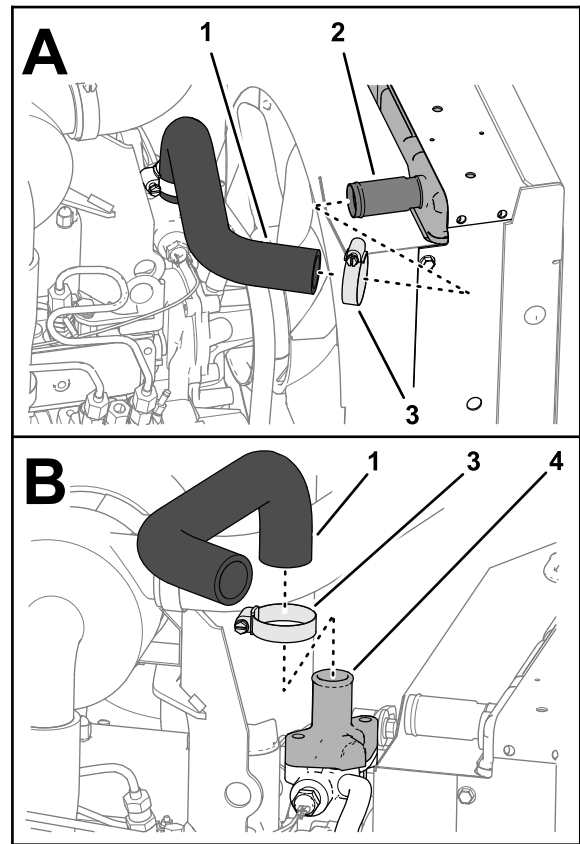
Säilytä kiristin myöhempää asennusta varten. Ilmanoton letkua ei tarvitse irrottaa moottorin ilmanpuhdistimesta.



**Kuva 16**

g267351

1. Letkunkiristin
2. Ilmanoton letku
3. Poistoputki (jäähdyttimen yläkannatin)
4. Irrota letkunkiristin, jolla ylempi jäähdyttimen letku on kiinnitetty jäähdyttimen syöttöputkeen, ja irrota letku jäähdyttimestä (Kuva 17).



**Kuva 17**

g267353

1. Ylempi jäähdyttimen letku
2. Syöttöputki (jäähdytin)
3. Letkunkiristin
4. Termostaattikotelo (moottori)

5. Irrota letkunkiristin, jolla ylempi jäähdyttimen letku on kiinnitetty moottorin termostaattikoteloon, ja irrota letku moottorista (Kuva 17).

Säilytä kaksi letkunkiristintä myöhempää asennusta varten. Ylempää jäähdyttimen letkua ei enää tarvita.

## 6

### Jäähdyttimen irrotus

Mitään osia ei tarvita

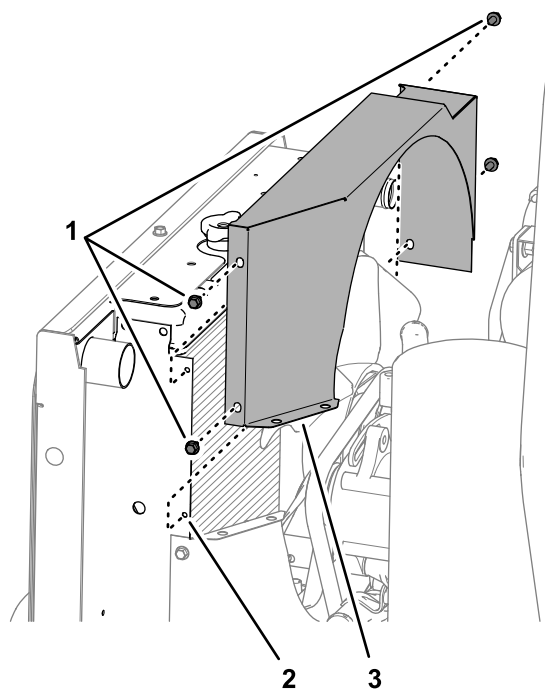
#### Jäähdyttimen suojusten irrotus

1. Irrota neljä laippakantaruuvia ( $\frac{1}{4} \times \frac{1}{2}$  tuumaa), joilla ylempi tuulettimen suojus on kiinnitetty jäähdyttimen laippaan, ja irrota suojus koneesta (Kuva 18).



## Jäähdyttimen irrotus koneesta

1. Irrota jäähdyttimen etummaisessa alakulmassa kaksi laippakantaruuvia ( $\frac{3}{8} \times \frac{3}{4}$  tuumaa), joilla jäähdyttimen kannatin on kiinnitetty koneen takavaluosaan ([Kuva 20](#)).

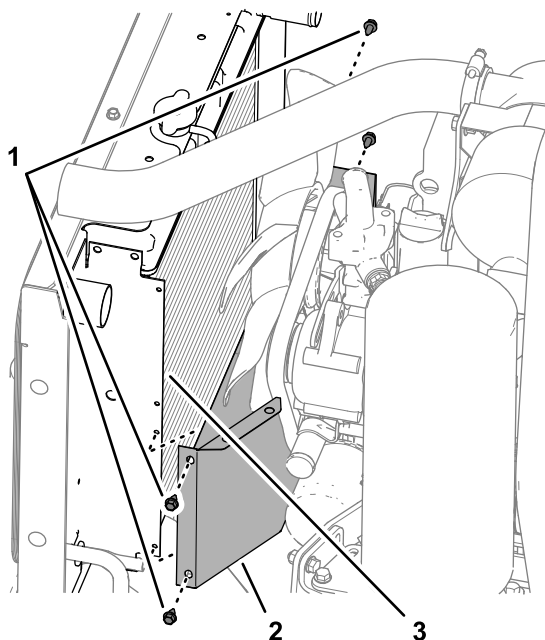


Kuva 18

g267426

1. Laippakantaruuvit ( $\frac{1}{4} \times \frac{1}{2}$  tuumaa)
2. Laippa (jäähdytin)
3. Ylempi tuulettimen suojus

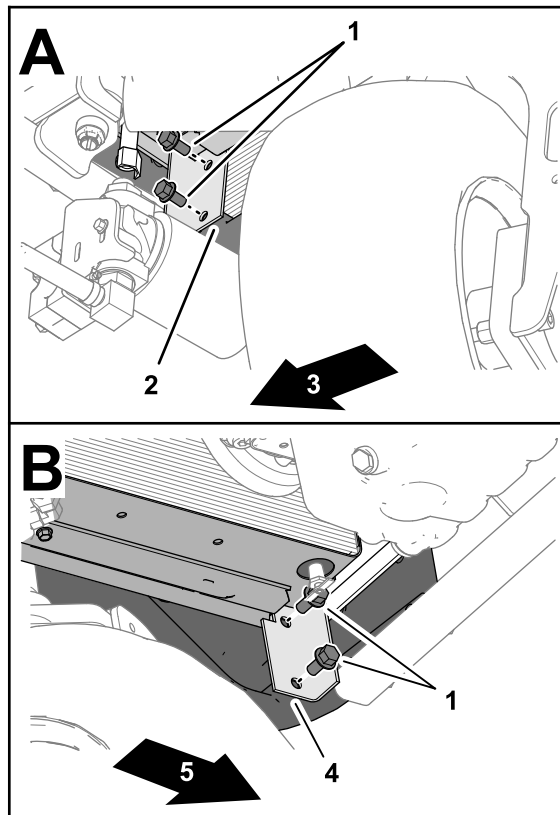
2. Irrota neljä laippakantaruuvia ( $\frac{1}{4} \times \frac{1}{2}$  tuumaa), joilla alempi tuulettimen suojus on kiinnitetty jäähdyttimen laippaan, ja irrota suojus koneesta ([Kuva 19](#)).



Kuva 19

g267447

1. Laippakantaruuvit ( $\frac{1}{4} \times \frac{1}{2}$  tuumaa)
2. Alempi tuulettimen suojus
3. Laippa (jäähdytin)



Kuva 20

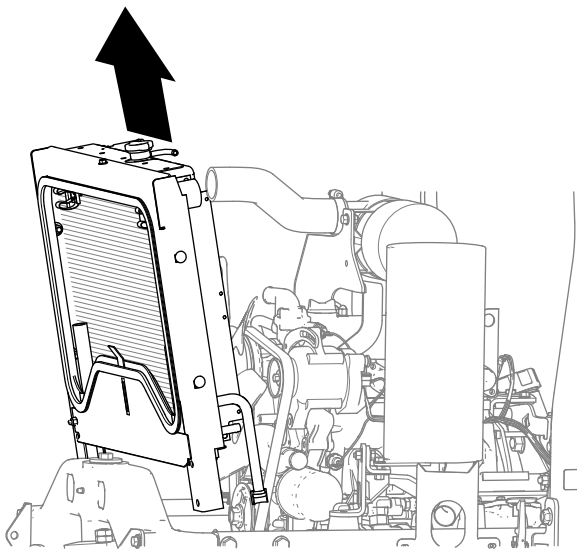
g267592

1. Laippakantaruuvit ( $\frac{3}{8} \times \frac{3}{4}$  tuumaa)
2. Oikea jäähdyttimen kannatin
3. Koneen oikea puoli
4. Vasen jäähdyttimen kannatin
5. Koneen vasen puoli

2. Irrota kaksi laippakantaruuvia ( $\frac{3}{8} \times \frac{3}{4}$  tuumaa), joilla jäähdyttimen kannatin on kiinnitetty koneen takavaluosaan koneen toisella puolella ([Kuva 20](#)).

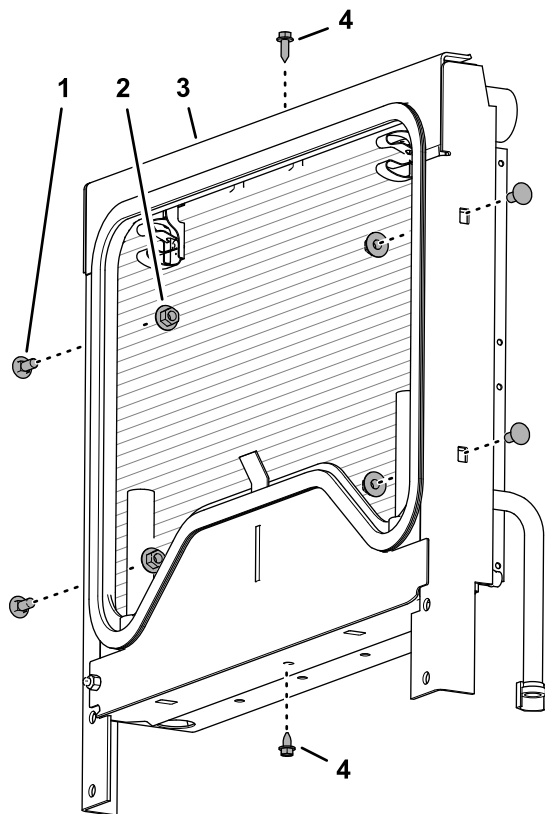
Säilytä laippakantaruuvit myöhempää asennusta varten.

3. Nosta jäähdytin pois koneesta ([Kuva 21](#)).



Kuva 21

g267591



Kuva 22

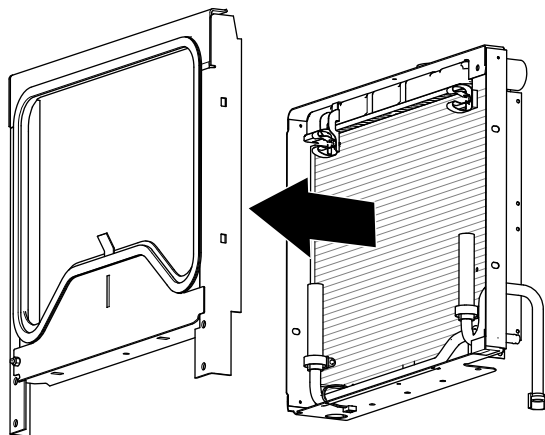
g267666

- |                              |                     |
|------------------------------|---------------------|
| 1. Lukkopultti               | 3. Kiinnityskehikko |
| 2. Hammastettu laippamutteri | 4. Laippakantaruuvi |

2. Irrota neljä lukkopulttia ja neljä hammastettua laippamutteria, joilla kiinnityskehikko on kiinnitetty jäähdyttimeen (Kuva 22).

Laippakantaruuveja, lukkopultteja ja hammastettuja laippamuttereita ei enää tarvita.

3. Irrota kiinnityskehikko jäähdyttimestä (Kuva 23).



Kuva 23

g267668

4. Irrota laippakantaruuvi (#10 × 3/4 tuumaa) ja lukkomutteri (#10), joilla hehkutulpan rele on kiinnitetty jäähdyttimeen, ja irrota rele (Kuva 24).

# 7

## Jäähdyttimen valmistelu

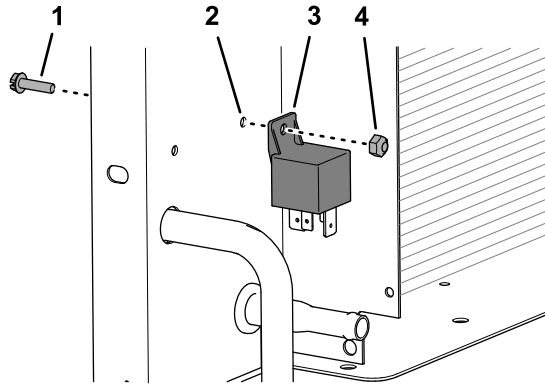
### Vaiheeseen tarvittavat osat:

1	Jäähdytin/öljynjäähdytin
2	Vaahtotiiviste
2	Laippakantaruuvi (1/4 × 3/4 tuumaa)
4	Lukkopultti (5/16 × 3/4 tuumaa)
4	Hammastettu laippamutteri (5/16 tuumaa)

### Jäähdyttimen purku

1. Irrota kaksi laippakantaruuvia, joilla kiinnityskehikko on kiinnitetty jäähdyttimeen (Kuva 22).

Säilytä kiinnityskehikko, ruuvi, lukkomutteri ja rele. Jäähdytintä ja kiinnitettyjä letkuja, putkia ja kiristimiä ei enää tarvita.



Kuva 24

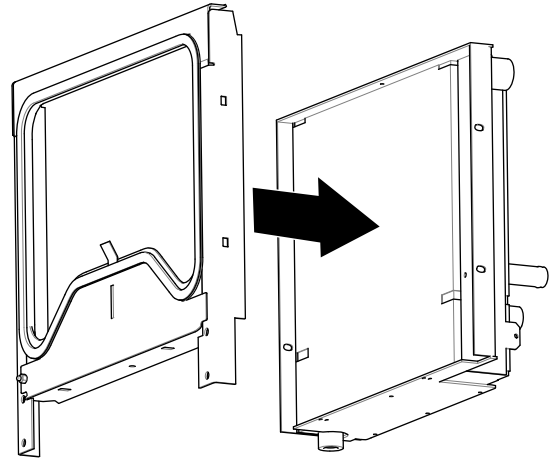
g268219

- |                                      |                       |
|--------------------------------------|-----------------------|
| 1. Laippakantaruuvi (#10 × ¾ tuumaa) | 3. Hehkutulpan rele   |
| 2. Jäähdytin                         | 4. Lukkomutteri (#10) |

2. Puhdista kehikon pinta kohdasta, josta tiivisteet irrotettiin (Kuva 25).
3. Irrota tausta uusista vaahtotiivisteistä (Kuva 25).
4. Kiinnitä vaahtotiivisteet kuvan mukaisesti (Kuva 25).

## Kiinnityskehikon kiinnitys jäähdytimestä/öljynjäähdyttimestä

1. Kohdista kiinnityskehikon reiät jäähdyttimen/öljynjäähdyttimen reikiin (Kuva 26).

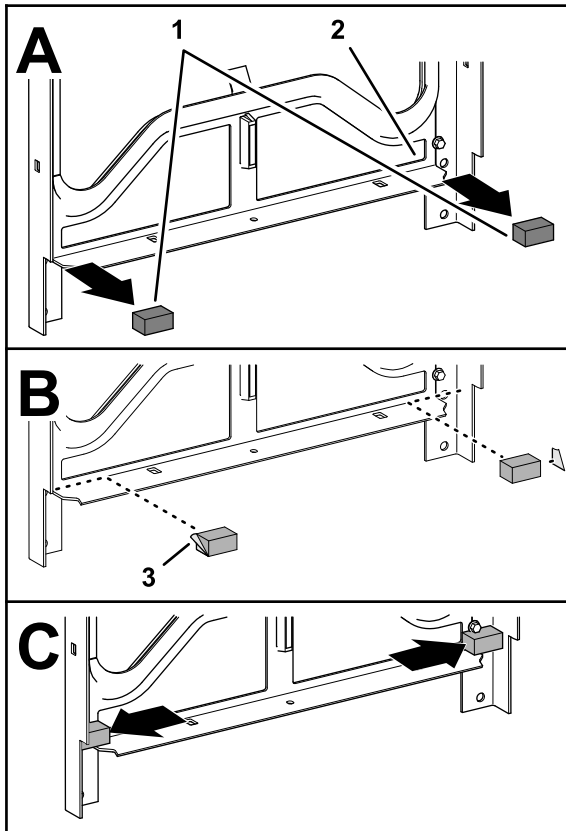


Kuva 26

g267663

## Vaahtotiivisteiden vaihto

1. Irrota kaksi vaahtotiivistettä kiinnityskehikon alemmista sisäkulmista (Kuva 25).



Kuva 25

g267667

- |                              |                             |
|------------------------------|-----------------------------|
| 1. Vaahtotiivisteet (vanhat) | 3. Vaahtotiivisteet (uudet) |
| 2. Kiinnityskehikko          |                             |

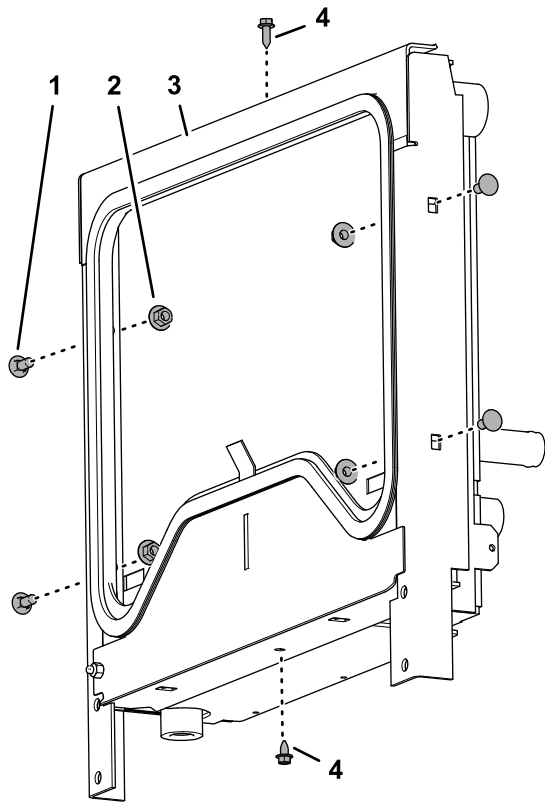
2. Kiinnitä kiinnityskehikko löysästi jäähdyttimen/öljynjäähdyttimeen (Kuva 27) kahdella laippakantaruuvilla (¼ × ¾ tuumaa).

# 8

## Jäähdyttimen/öljynjäähdyttimen kiinnitys koneeseen

### Vaiheeseen tarvittavat osat:

1	Suora liitin (O-rengaspinnan tiiviste -8 / 3/4 tuuman SAE)
1	90 asteen liitin (O-rengaspinnan tiiviste -8 / 3/4 tuuman SAE)
1	Suora liitin (O-rengaspinnan tiiviste -8 / 1-1/16 tuuman SAE)
1	Letku (30 cm)



Kuva 27

g267665

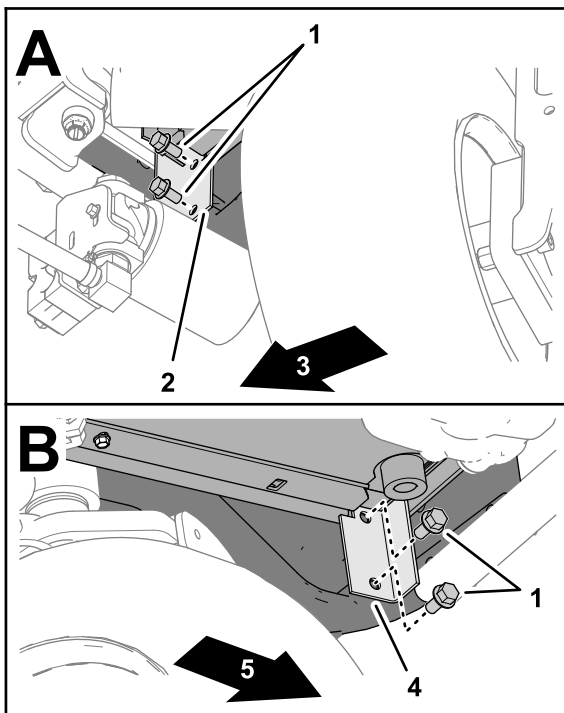
- |  |   |
|--|---|
| 1. Lukkopultti<br>(5/16 × 3/4 tuumaa)            | 3. Kiinnityskehikko                       |
| 2. Hammastettu<br>laippamutteri<br>(5/16 tuumaa) | 4. Laippakantaruuvi<br>(1/4 × 3/4 tuumaa) |

- Kiinnitä kiinnityskehikko jäähdyttimeen/öljynjäähdyttimeen (Kuva 27) neljällä lukkopultilla (5/16 × 3/4 tuumaa) ja neljällä hammastetulla laippamutterilla (5/16 tuumaa).

Kiristä hammastetut laippamutterit ja laippakantaruuvit.

## Jäähdyttimen kannattimen kiinnitys takavaluosaan

- Kiinnitä jäähdyttimen etummaisessa alakulmassa jäähdyttimen kannatin löysästi koneen takavaluosaan (Kuva 28) kahdella laippakantaruuvilla (3/8 × 3/4 tuumaa), jotka irrotettiin kohdassa [Jäähdyttimen irrotus koneesta \(sivu 9\)](#).



Kuva 28

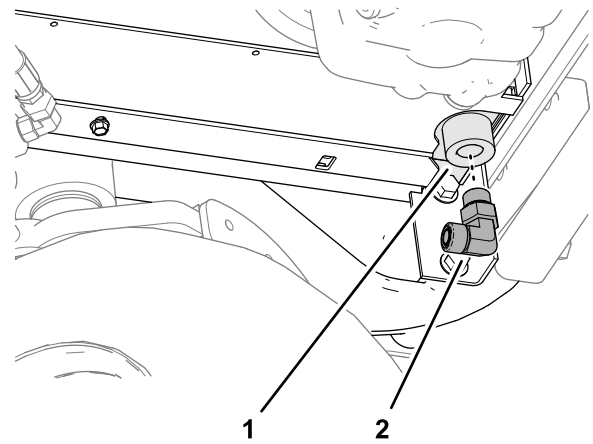
g267718

- |  |                                   |
|--|-----------------------------------|
| 1. Laippakantaruuvit<br>( $\frac{3}{8} \times \frac{3}{4}$ tuumaa) | 4. Vasen jäähdyttimen<br>kannatin |
| 2. Oikea jäähdyttimen<br>kannatin                                  | 5. Koneen vasen puoli             |
| 3. Koneen oikea puoli  |                                   |

- Kiinnitä koneen toisella puolella jäähdyttimen kannatin löysästi takavaluosaan (Kuva 28) kahdella laippakantaruuvilla ( $\frac{3}{8} \times \frac{3}{4}$  tuumaa).
- Kiristä neljä laippakantaruuvia.

## Öljynjäähdyttimen liittimien ja poistoletkun kiinnitys

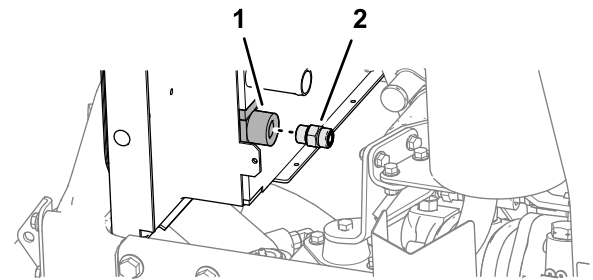
- Kiinnitä jäähdyttimen etummaisessa alakulmassa 90 asteen liitin (O-rengaspinnan tiiviste -8 /  $\frac{3}{4}$  tuuman SAE) öljynjäähdyttimen poistoputkeen kuvan mukaisesti (Kuva 29) ja kiristä liittimen mutteri.



Kuva 29

g267717

- Öljynjäähdyttimen poistoputki
  - 90 asteen liitin (O-rengaspinnan tiiviste -8 /  $\frac{3}{4}$  tuuman SAE)
- Kiinnitä suora liitin (O-rengaspinnan tiiviste -8 /  $\frac{3}{4}$  tuuman SAE) jäähdyttimen/öljynjäähdyttimen öljynjäähdyttimen poistoputkeen ja kiristä liitin (Kuva 30).

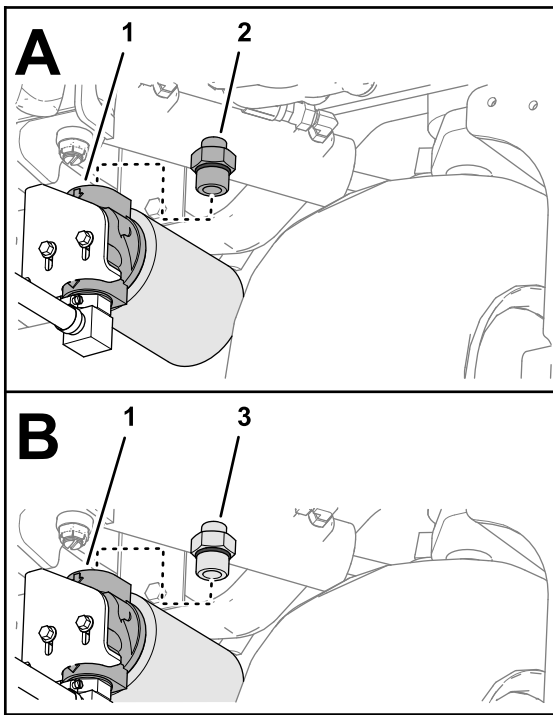


Kuva 30

g267664

- Öljynjäähdyttimen poistoputki
- Suora liitin (O-rengaspinnan tiiviste -8 /  $\frac{3}{4}$  tuuman SAE)

- Irrota liitin suodatinpään yläportista (Kuva 31). Liitintä ei enää tarvita.



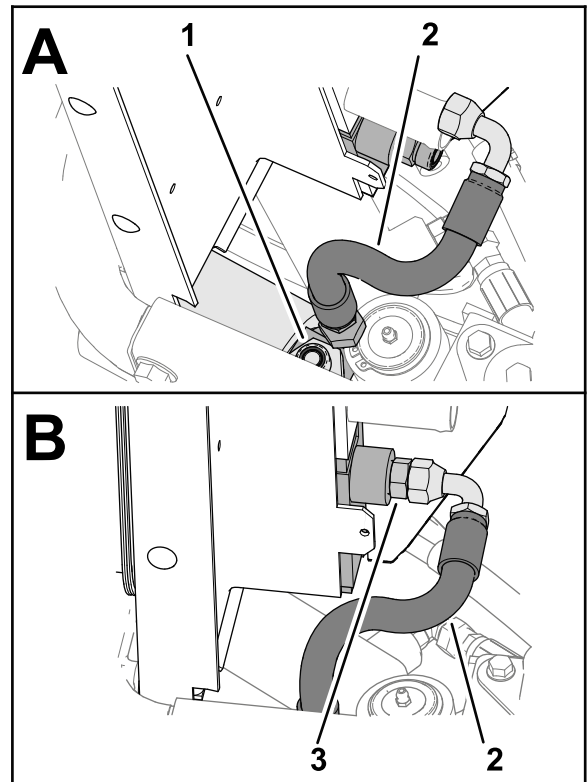
g267998

**Kuva 31**

- |           |   |
|-----------|---|
| 1. Liitin | 3. Suora liitin<br>(O-rengaspinnan tiiviste -8 / 1-1/16 tuuman SAE) |
|-----------|---|

2. Suodatinpää

- 
4. Asenna suora liitin (O-rengaspinnan tiiviste -8 / 1-1/16 tuuman SAE) suodatinpään yläporttiin ([Kuva 31](#)).
5. Kiinnitä letkun (30 cm) suora liitin ([Kuva 32](#)) löysästi vaiheessa 4 asennettuun suoraan liittimeen.



g267944

**Kuva 32**

- |   |  |
|---|--|
| 1. Suora liitin<br>(O-rengaspinnan tiiviste -8 / 1-1/16 tuuman SAE) | 3. Suora liitin<br>(O-rengaspinnan tiiviste -8 / 3/4 tuuman SAE) |
|---|--|

2. Letku (30 cm)

- 
6. Asenna letkun 90 asteen liitin ([Kuva 32](#)) suoraan liittimeen (O-rengaspinnan tiiviste -8 / 3/4 tuuman SAE), joka asennettiin vaiheessa 2.
7. Kiristä letkuliittimet.

# 9

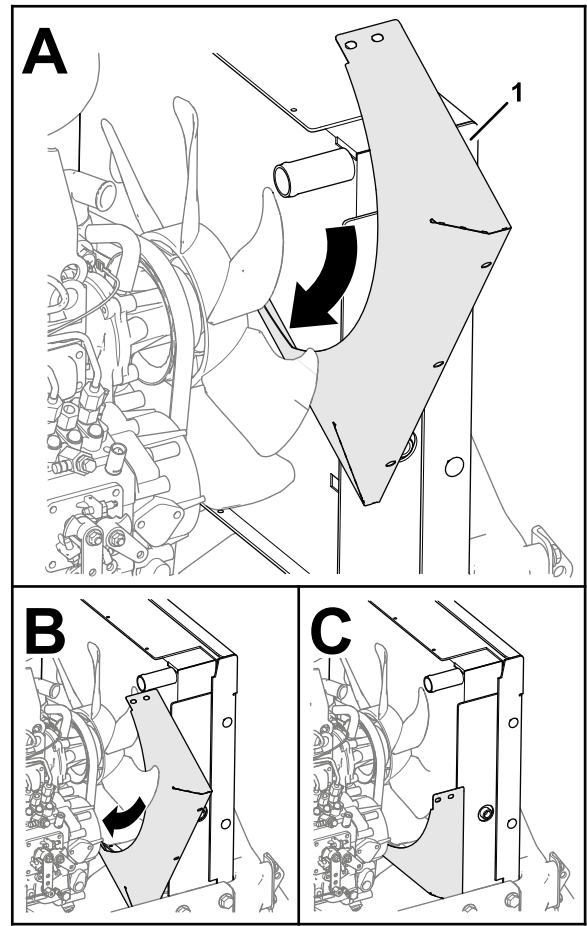
## Tuulettimen suojusten, jäähdyttimen letkujen ja öljynjäähdyttimen putken asennus

### Vaiheeseen tarvittavat osat:

1	Alempi tuulettimen suojus
2	Tukipidätin
1	Öljynsyöttöputki
6	Itsekierteittävä ruuvi (1/4 × 3/4 tuumaa)
1	Ylempi tuulettimen suojus
4	Laippakantaruuvi (1/4 × 1/2 tuumaa)
4	Hammastettu laippamutteri (1/4 tuumaa)
1	Alempi jäähdyttimen letku
2	Letkunkiristin
1	Säiliön kannatin
1	Letku (8 × 254 mm)
1	Pieni letkunkiristin
1	Ylempi jäähdyttimen letku

## Tuulettimen suojusten kiinnitys jäähdyttimeen/öljynjäähdyttimeen

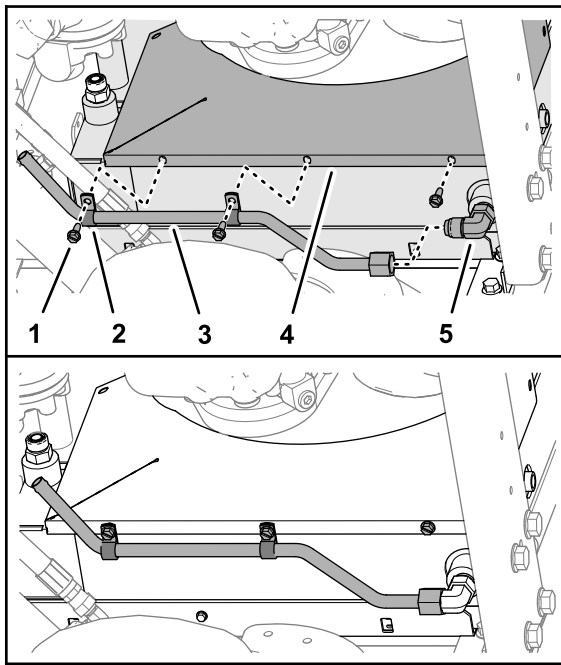
1. Kohdista alempi tuulettimen suojus koneeseen kuvan mukaisesti ([Kuva 33](#)).



Kuva 33

g267881

1. Alempi tuulettimen suojus
2. Kiinnitä kaksi tukipidätintä öljynsyöttöputkeen ([Kuva 34](#)).

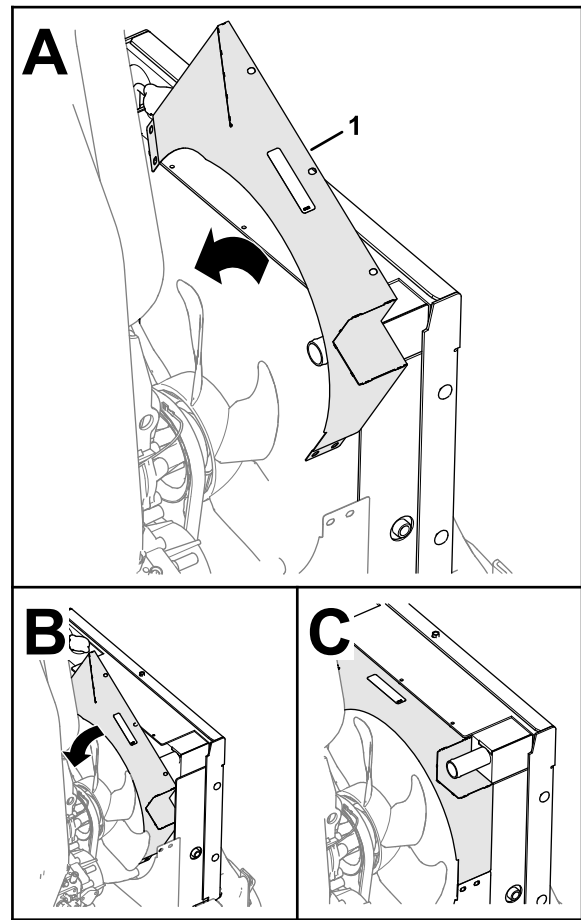


g267884

**Kuva 34**

- |   |   |
|---|---|
| 1. Itsekierteittävä ruuvi<br>( $\frac{1}{4} \times \frac{3}{4}$ tuumaa) | 4. Alempi tuulettimen suojus  |
| 2. Tukipidätin  | 5. 90 asteen liitin<br>(O-rengaspinnan tiiviste -8<br>/ $\frac{3}{4}$ tuuman SAE) |
| 3. Öljynsyöttöputki   |   |

- Kierrä putken mutteri 90 asteen liittimeen ([Kuva 34](#)).
- Kiinnitä kiristimet, putki ja alempi suojus jäähdyttimeen/öljynjäähdyttimeen ([Kuva 34](#)) kolmella itsekierteittäväällä ruuvilla ( $\frac{1}{4} \times \frac{3}{4}$  tuumaa).
- Kiristä öljynsyöttöputken mutteri.
- Kohdista ylempi tuulettimen suojus koneeseen kuvan mukaisesti ([Kuva 35](#)).

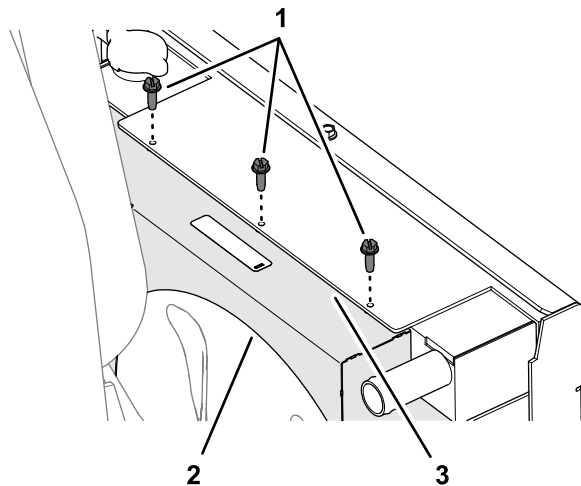


g267882

**Kuva 35**

- Ylempi tuulettimen suojus

- Kiinnitä ylempi tuulettimen suojus jäähdyttimeen/öljynjäähdyttimeen ([Kuva 36](#)) kolmella itsekierteittäväällä ruuvilla ( $\frac{1}{4} \times \frac{3}{4}$  tuumaa).



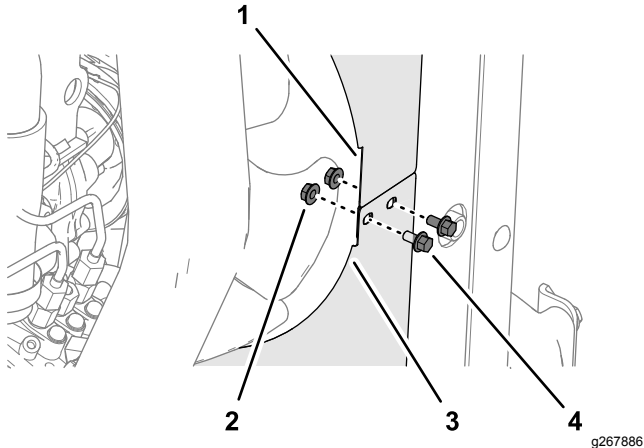
g267887

**Kuva 36**

- |   |                             |
|---|-----------------------------|
| 1. Itsekierteittävät ruuvit<br>( $\frac{1}{4} \times \frac{3}{4}$ tuumaa) | 3. Jäähdytin/öljynjäähdytin |
| 2. Ylempi tuulettimen suojus  |                             |



- Kiinnitä koneen vasemmalla puolella ylempi ja alempi tuulettimen suojus (Kuva 37) kahdella laippakantaruuvilla ( $\frac{1}{4} \times \frac{1}{2}$  tuumaa) ja kahdella hammastetulla laippamutterilla ( $\frac{1}{4}$  tuumaa).

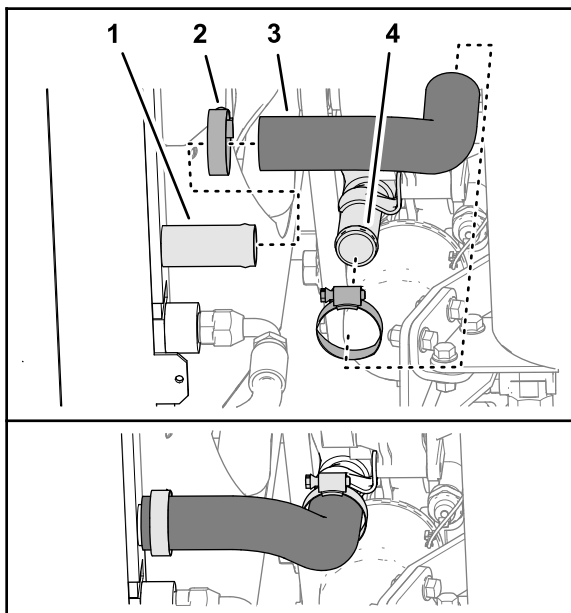


Kuva 37

- |  |  |
|--|--|
| 1. Ylempi tuulettimen suojus                         | 3. Alempi tuulettimen suojus                                   |
| 2. Hammastettu laippamutteri ( $\frac{1}{4}$ tuumaa) | 4. Laippakantaruuvi ( $\frac{1}{4} \times \frac{1}{2}$ tuumaa) |

## Alemman jäähdyttimen letkun asennus

- Kiinnitä alempi jäähdyttimen letku jäähdyttimen poistoputkeen letkunkiristimellä kuvan mukaisesti (Kuva 38).



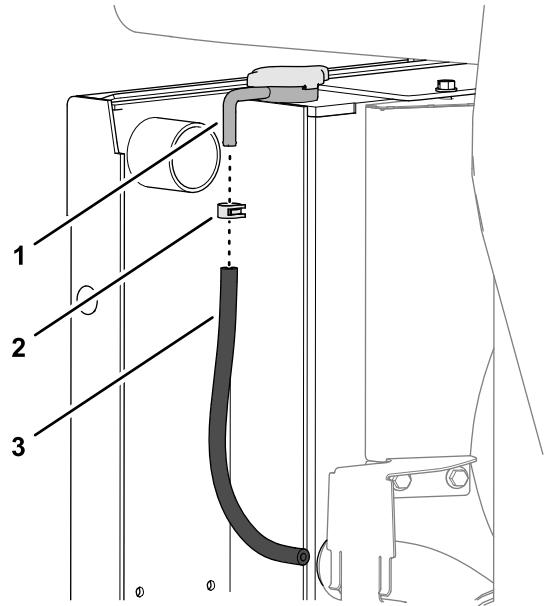
Kuva 38

- |                            |                              |
|----------------------------|------------------------------|
| 1. Poistoputki (jäähdytin) | 3. Alempi jäähdyttimen letku |
| 2. Letkunkiristin          | 4. Syöttöputki (moottori)    |

- Kiinnitä alemman jäähdyttimen letkun toinen pää moottorin syöttöputkeen letkunkiristimellä (Kuva 38).
- Kiristä molemmat letkunkiristimet.

## Jäähdytysnesteen ylivuotoletkun kiinnitys

Kiinnitä letku ( $8 \times 254$  mm) jäähdyttimen ylivuotoliittimeen ja kiinnitä letku liittimeen pienellä letkunkiristimellä (Kuva 39).

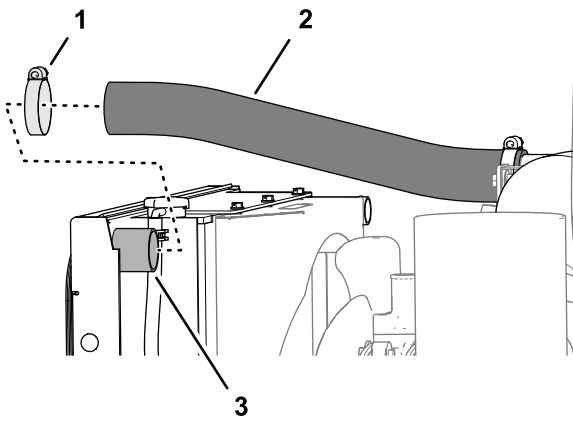


Kuva 39

- |                                |                               |
|--------------------------------|-------------------------------|
| 1. Jäähdyttimen ylivuotoliitin | 3. Letku ( $8 \times 254$ mm) |
| 2. Letkunkiristin              |                               |

## Ilmanoton letkun kiinnitys

- Kiinnitä ilmanoton letkun vapaa pää jäähdyttimen yläosassa olevaan poistoputkeen (Kuva 40).

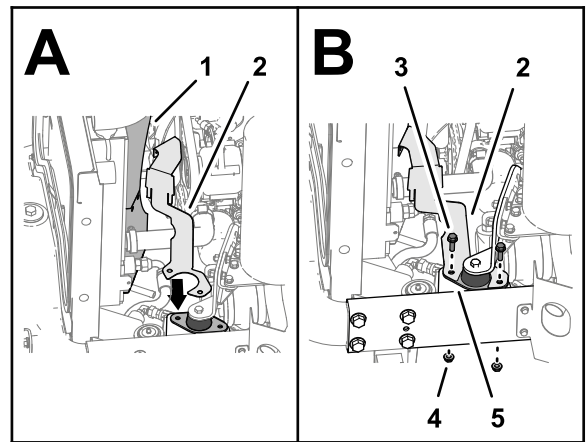


Kuva 40

g268196

1. Letkunkiristin
2. Ilmanoton letku
3. Poistoputki (jäähdytin)

2. Kiinnitä letku poistoputkeen letkunkiristimellä (Kuva 40), joka irrotettiin kohdassa 5 Jäähdyttimen letkujen irrotus (sivu 7).



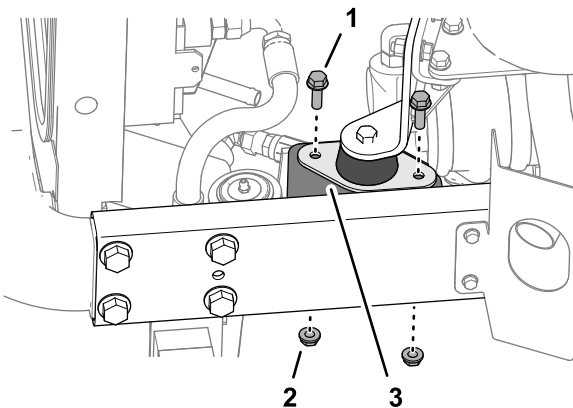
Kuva 42

g267883

1. Ylempi tuulettimen suojus
2. Jäähdytysnestesäiliön kannatin
3. Laippakantaruuvi (5/16 × 1 tuumaa)
4. Hammastettu laippamutteri (5/16 tuumaa)
5. Moottorin kiinnike

## Jäähdytysnestesäiliön kannattimen kiinnitys tuulettimen suojuksiin

1. Irrota koneen oikealla puolella kaksi laippakantaruuvia (5/16 × 1 tuumaa) ja kaksi hammastettua laippamutteria (5/16 tuumaa), joilla moottorin kiinnike on kiinnitetty rungon moottorikannattimeen (Kuva 41).



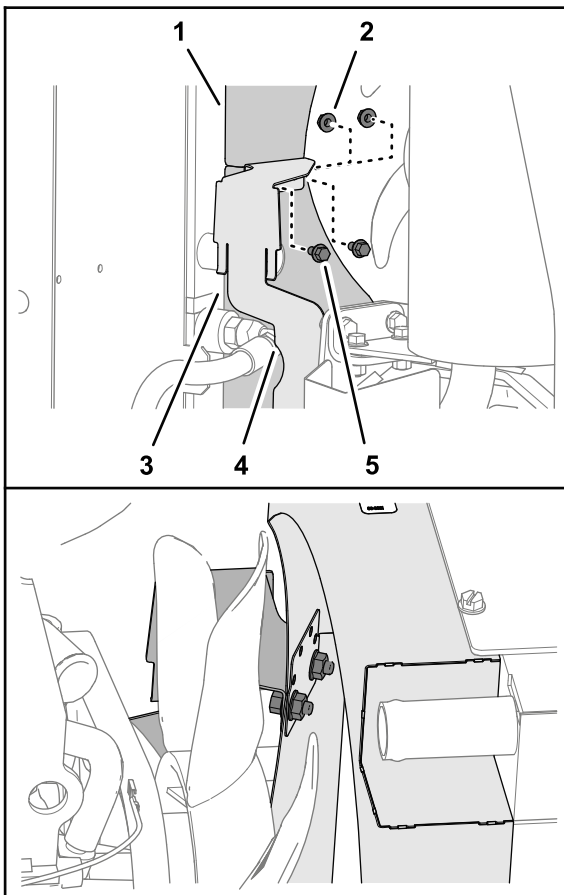
Kuva 41

g267888

1. Laippakantaruuvi (5/16 × 1 tuumaa)
2. Hammastettu laippamutteri (5/16 tuumaa)
3. Moottorin kiinnike

2. Kohdista jäähdytysnestesäiliön kannattimen reiät ylemmän ja alemman tuulettimen suojuksen reikiin ja moottorin kiinnikkeen reikiin (Kuva 42).

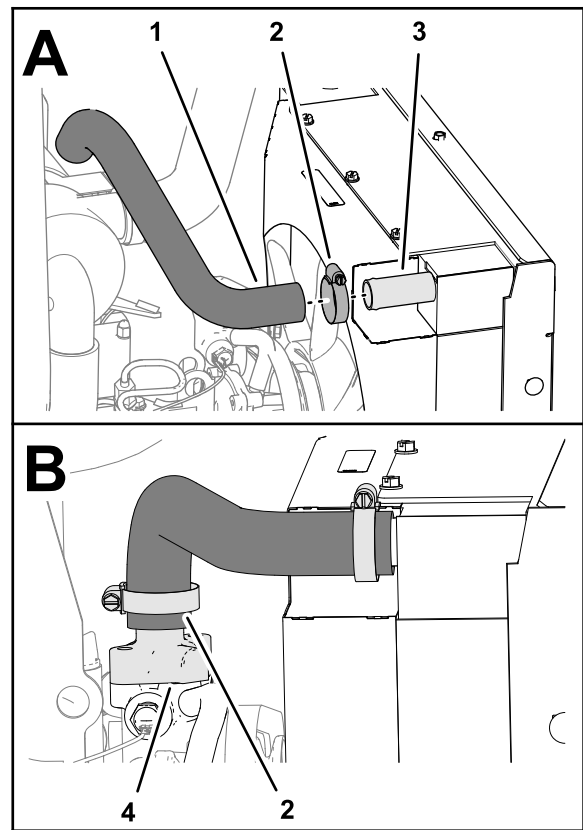
3. Kiinnitä jäähdytysnestesäiliön kannatin löysästi moottorin kiinnikkeeseen (Kuva 42) kahdella laippakantaruuvilla (5/16 × 1 tuumaa) ja kahdella hammastetulla laippamutterilla (5/16 tuumaa), jotka irrotettiin vaiheessa 1.
4. Kiinnitä ylempi tuulettimen suojus, alempi tuulettimen suojus ja jäähdytysnestesäiliön kannatin (Kuva 43) kahdella laippakantaruuvilla (1/4 × 1/2 tuumaa) ja kahdella hammastetulla laippamutterilla (1/4 tuumaa)



**Kuva 43**

g267885

- |   |                                    |
|---|------------------------------------|
| 1. Ylempi tuulettimen suojus            | 4. Jäähdytysnestesäiliön kannatin  |
| 2. Hammastettu laippamutteri (¼ tuumaa) | 5. Laippakantaruuvi (¼ × ½ tuumaa) |
| 3. Alempi tuulettimen suojus            |                                    |
- 
5. Kiristä laippakantaruuvit (¼ × ½ tuumaa) ja (5/16 × 1 tuumaa) ja hammastetut laippamutterit (¼ tuumaa) ja (5/16 tuumaa).



**Kuva 44**

g268195

- |                              |                                  |
|------------------------------|----------------------------------|
| 1. Ylempi jäähdyttimen letku | 3. Syöttöputki (jäähdytin)       |
| 2. Letkunkiristin            | 4. Termostaattikotelo (moottori) |
- 
2. Kiinnitä ylempään jäähdyttimen letkun toinen pää moottorin termostaattikoteloon (**Kuva 44**) toisella letkunkiristimellä, joka irrotettiin kohdassa **5 Jäähdyttimen letkujen irrotus (sivu 7)**.
3. Kiristä letkunkiristimet.

## Ylempään jäähdyttimen letkun asennus

- Kiinnitä ylempi jäähdyttimen letku löysästi jäähdyttimen syöttöputkeen (**Kuva 44**) letkunkiristimellä, joka irrotettiin kohdassa **5 Jäähdyttimen letkujen irrotus (sivu 7)**.

# 10

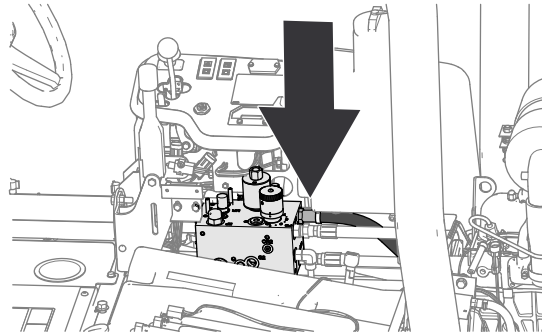
## Öljynjäähdyttimen paluuletkun vaihto

Vaiheeseen tarvittavat osat:

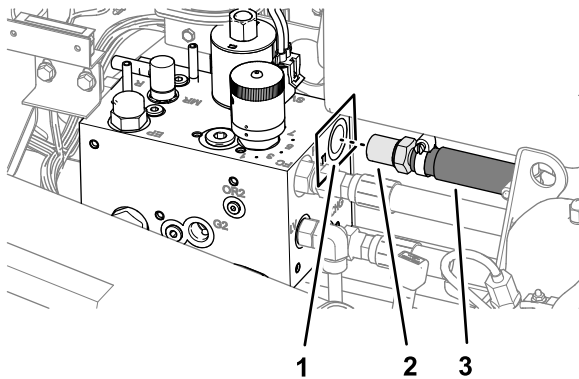
1	Letku (90 cm)
1	Suora letkuliitin
2	Letkunkiristin

### Öljynjäähdyttimen paluuletkun irrotus

1. Irrota kelan käyttölohkon T-portista öljynjäähdyttimen paluuletkun suora liitin (Kuva 45).



g268052



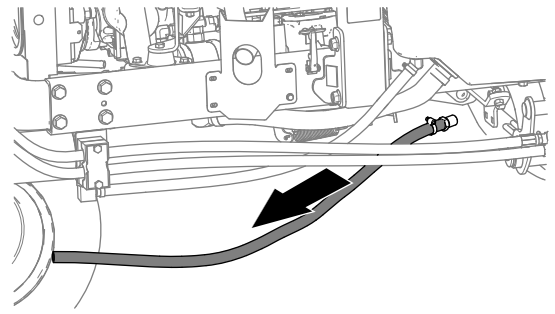
Kuva 45

g268054

1. T-portti (kelan käyttölohko)
2. Suora liitin
3. Öljynjäähdyttimen paluuletku

2. Irrota öljynjäähdyttimen paluuletku koneesta (Kuva 46).

Öljynjäähdyttimen paluuletkua ei enää tarvita.

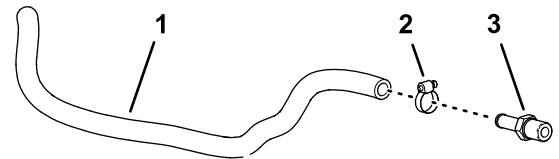


Kuva 46

g268053

### Öljynjäähdyttimen paluuletkun valmistelu

Kiinnitä letku (90 cm) suoraan letkuliittimeen ja kiinnitä letku letkunkiristimellä (Kuva 47).



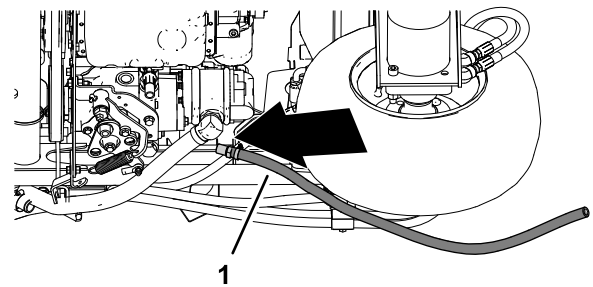
Kuva 47

g268127

1. Letku (90 cm)
2. Letkunkiristin
3. Suora letkuliitin

### Öljynjäähdyttimen paluuletkun asennus

1. Kohdista koneen alaosassa öljynjäähdyttimen paluuletku oikeanpuoleiseen runkokiskoon kuvan mukaisesti (Kuva 48).

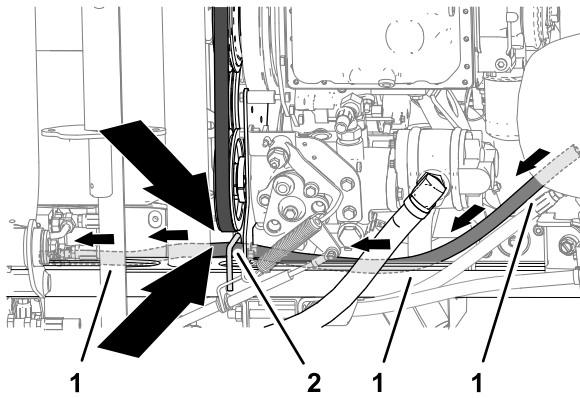


Kuva 48

g268128

1. Öljynjäähdyttimen paluuletku
2. Vie letku runkokiskoa pitkin ohjauskonsolia kohti (Kuva 49).

**Tärkeää:** Varmista, että letku viedään runkokiskoon hitsatun letkusuojuksen läpi.

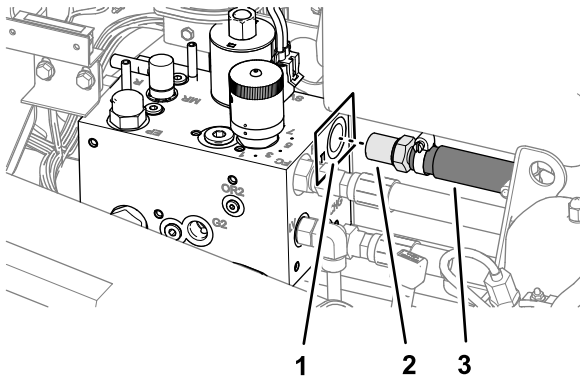


Kuva 49

g268129

1. Öljynjäähdyttimen paluuletku
2. Letkusuojus

3. Asenna letkun suora letkuliitin kelan käyttölohkon T-porttiin (Kuva 50).

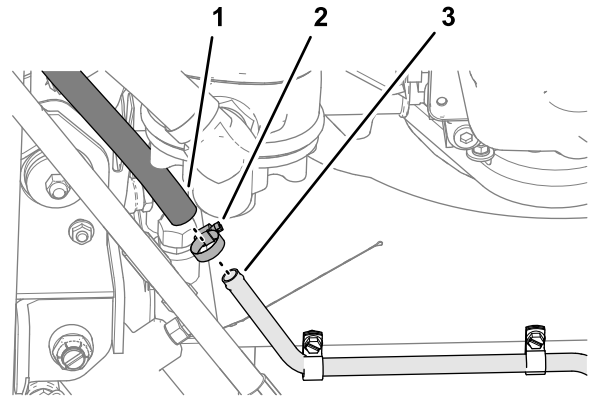


Kuva 50

g268054

1. T-portti (kelan käyttölohko)
2. Suora liitin
3. Öljynjäähdyttimen paluuletku

4. Kiinnitä öljynjäähdyttimen paluuletkun vapaa pää öljynsyöttöputkeen ja kiinnitä letku letkunkiristimellä (Kuva 51).



Kuva 51

g268126

1. Öljynjäähdyttimen paluuletku
2. Letkunkiristin
3. Öljynsyöttöputki

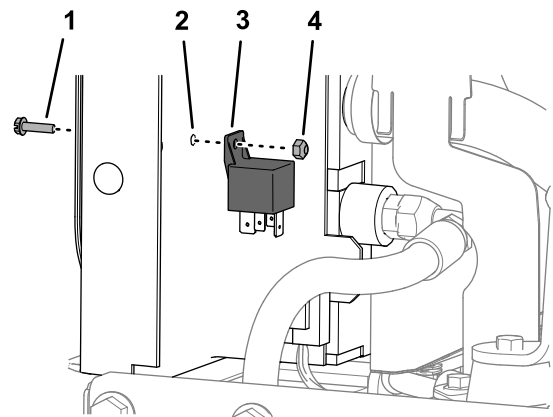
# 11

## Hehkutulpan releen kiinnitys

Mitään osia ei tarvita

### Ohjeet

Kiinnitä hehkutulpan rele jäähdyttimen laippakantaruuvilla (#10 × ¼ tuumaa) ja lukkomutterilla (#10), jotka irrotettiin kohdassa [Jäähdyttimen purku \(sivu 10\)](#).



Kuva 52

g268197

1. Laippakantaruuvi (#10 × ¼ tuumaa)
2. Jäähdytin
3. Hekkutulpan rele
4. Lukkomutteri (#10)

# 12

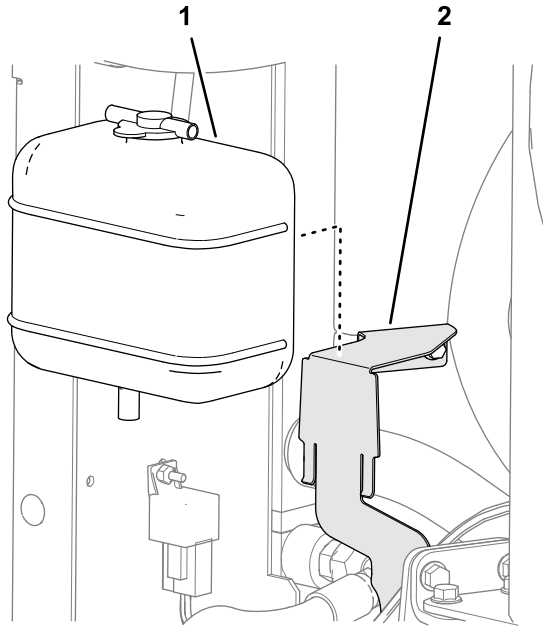
## Jäähdytysnestesäiliön asennus

Vaiheeseen tarvittavat osat:

1	Pieni letkunkiristin
---	----------------------

### Ohjeet

1. Kiinnitä jäähdytysnestesäiliö sen kannattimeen kuvan mukaisesti ([Kuva 53](#)).

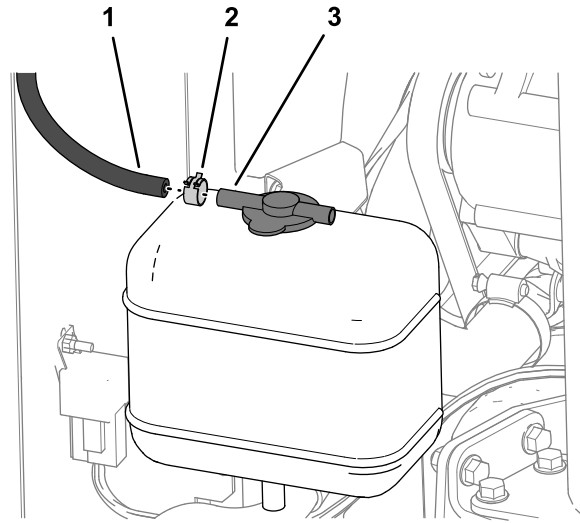


**Kuva 53**

g268231

1. Jäähdytysnestesäiliö
2. Jäähdytysnestesäiliön kannatin

2. Kiinnitä letku (8 × 254 mm) jäähdytysnestesäiliön korkin pidempään letkuliittimeen pienellä letkunkiristimellä ([Kuva 54](#)).



**Kuva 54**

g268232

1. Letku (8 × 254 mm)
2. Pieni letkunkiristin
3. Pitkä letkuliitin (korkki – jäähdytysnestesäiliö)

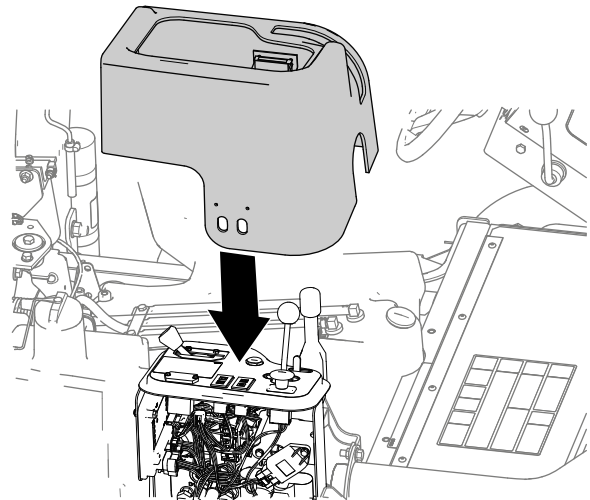
# 13

## Konsolin suojuksen ja käyttäjän istuimen asennus

Mitään osia ei tarvita

### Konsolin suojuksen asennus

1. Kohdista konsolin suojus ohjauskonsolin päälle ja laske suojus ([Kuva 54](#)).



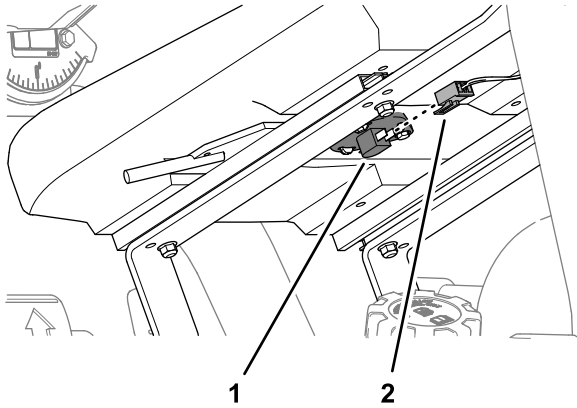
**Kuva 55**

g268233

2. Varmista, että konsolin magneettisalvat kiinnittävät suojuksen.

## Käyttäjän istuimen asennus

1. Kohdista käyttäjän istuin polttoainesäiliön päälle ja kallista istuinta, jotta alaosan päästään käsiksi.
2. Kytke 2-istukkainen liitin istuinkytkimen liitäntöihin (Kuva 56).

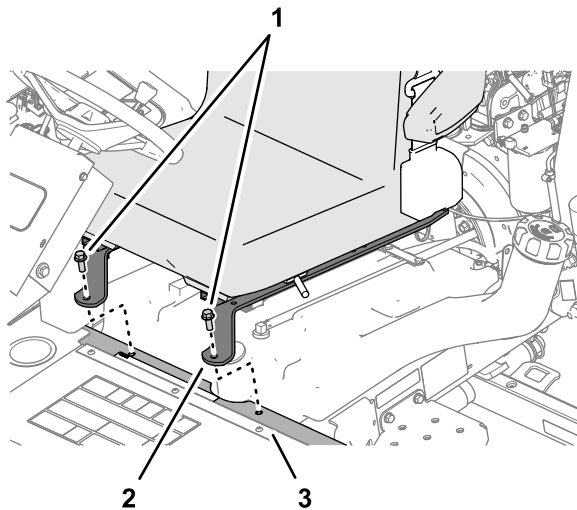


Kuva 56

g267308

1. Istuinkytkin
2. 2-istukkainen liitin (koneen johdinsarja)

3. Kallista istuinta alas ja kohdista istuimen kiinnikkeiden etureiät tukikiskon reikiin (Kuva 57).



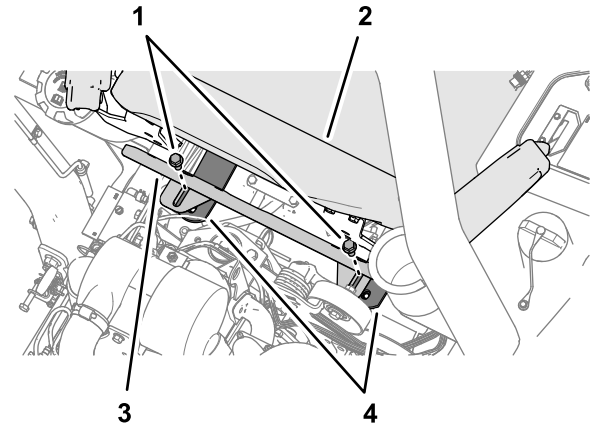
Kuva 57

g267309

1. Laippakantaruuvit
2. Istuimen kiinnike
3. Tukikisko

4. Kiinnitä istuimen kiinnikkeet tukikiskoon (Kuva 57) kahdella laippakantaruuvilla, jotka irrotettiin kohdassa Käyttäjän istuimen irrotus (sivu 4).

5. Kohdista käyttäjän istuimen takaosassa lämpösuojaus aukot ja istuimen kiinnikkeiden reiät poikkiputken pidikkeeseen (Kuva 58).



Kuva 58

g267310

1. Laippakantaruuvit
2. Istuin
3. Lämpösuojaus
4. Istuimen kiinnikkeet

6. Kiinnitä lämpösuojaus ja istuimen kiinnikkeet poikkiputken kahdella laippakantaruuvilla, jotka irrotettiin kohdassa Käyttäjän istuimen irrotus (sivu 4).

# 14

## Jäähdytysnesteen ja hydraulinesteen lisäys

Mitään osia ei tarvita

### Ohjeet

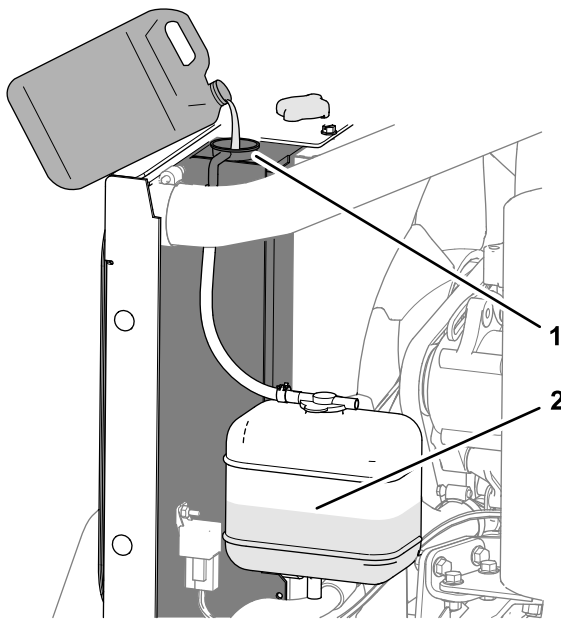
**Jäähdytysnesteen tiedot:** veden ja pysyvän etyleeniglykolipakkasnesteen seos (seossuhde 50/50)

**Jäähdytysnestetilavuus:** 6,2 l

**Hydraulinesteen tiedot:** katso koneen käyttöopas.

**Hydraulinesteen määrä:** enintään 3,8 l

1. Irrota jäähdyttimen korkki ja lisää määrityksen mukaista jäähdytysnestettä hitaasti, kunnes jäähdytin on täynnä (Kuva 59).

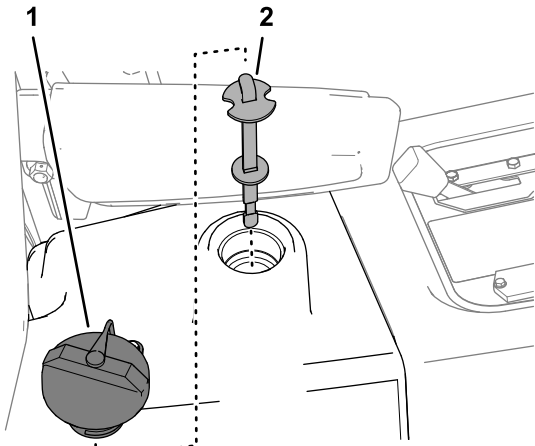


Kuva 59

g268302

1. Jäähdytyn (täytä jäähdytysnesteellä)
2. Jäähdytysnestesäiliö (puoliksi täynnä jäähdytysnestettä)

2. Asenna jäähdyttimen korkki (Kuva 59).
3. Irrota korkki jäähdytysnestesäiliöstä ja lisää määrityksen mukaista jäähdytysnestettä, kunnes säiliö on puoliksi täynnä (Kuva 59).
4. Asenna korkki jäähdytysnestesäiliöön (Kuva 59).
5. Tarkista hydraulisäiliön nestemäärä (Kuva 60) ja lisää nestettä tarvittaessa. Lisätietoja toimenpiteestä on koneen käyttöoppaan kohdassa Hydraulijärjestelmän tarkastus.



Kuva 60

g268303

1. Hydraulisäiliön korkki
2. Mittatikku

6. Käynnistä moottori, anna moottorin lämmetä ja tarkista jäähdytysnesteen ja hydraulinesteen vuotojen varalta.

Korjaa kaikki vuodot.

7. Sammuta moottori ja irrota virta-avain.

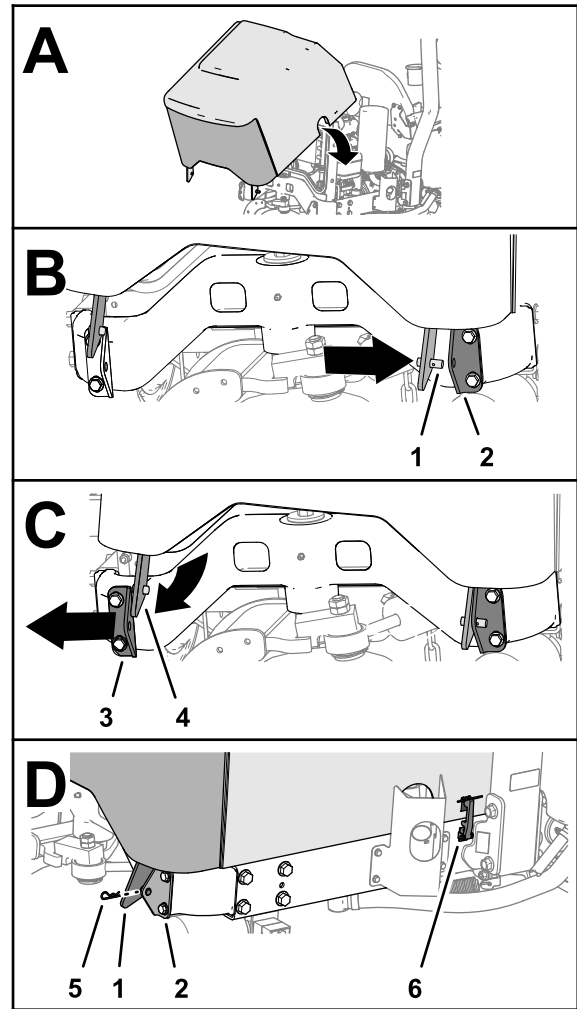
# 15

## Konepellin asennus

Mitään osia ei tarvita

### Ohjeet

1. Kohdista konepelti moottorin päälle (Kuva 61).



Kuva 61

g268247

- |  |  |
|--|--|
| 1. Oikeanpuoleinen konepellin kääntökannatin | 4. Vasemmanpuoleinen konepellin kääntökannatin |
| 2. Oikeanpuoleinen konepellin tuki           | 5. Sokka                                       |
| 3. Vasemmanpuoleinen konepellin tuki         | 6. Salpa                                       |

2. Aseta oikeanpuoleisen konepellin kääntökannattimen tappi oikeanpuoleisen



konepellin tuen reikään ja siirrä konepeltiä oikealle ([Kuva 61](#)).

3. Kohdista vasemmanpuoleisen konepellin kääntökannattimen tappi vasemmanpuoleisen konepellin tuen reikään ja siirrä konepeltiä vasemmalle ([Kuva 61](#)).
4. Asenna sokka oikeanpuoleisen konepellin kääntökannattimen tappiin ([Kuva 61](#)).
5. Kiinnitä konepelti kahdella salvalla ([Kuva 61](#)).

# Huomautuksia:

# Huomautuksia:



**Count on it.**