



Servisní souprava k chladiči

Hnací jednotka Reelmaster® 3100-D

Číslo modelu 121-3657

Návod k instalaci

▲ DŮLEŽITÉ UPOZORNĚNÍ

CALIFORNIA

Důležité upozornění, poučka 65

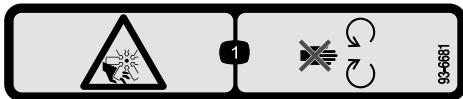
Používání tohoto výrobku může způsobit vystavení účinkům chemikálií, které jsou státu Kalifornie známy jako karcinogenní, mutagenní nebo reprotoxické.

Bezpečnost

Bezpečnostní a instrukční štítky



Bezpečnostní štítky a pokyny jsou umístěny na viditelném místě v blízkosti každého prostoru představujícího potenciální nebezpečí. V případě ztráty nebo poškození původní nálepky nahradte nálepku novou.



93-6681

decal93-6681

1. Nebezpečí pořezání či useknutí končetiny ventilátorem – nepřibližujte se k pohyblivým součástem.

Vyjímatelné díly

Pro ověření, že byly dodány všechny součásti, použijte tabulku níže.

Postup	Popis	Množství	Použití
1	Nejsou potřeba žádné díly	–	Připravte stroj.
2	Nejsou potřeba žádné díly	–	Přistupte ke stroji.
3	Nejsou potřeba žádné díly	–	Vypust'te kapalinu z chladiče a olejového chladiče.
4	Nejsou potřeba žádné díly	–	Demontujte chladič hydraulické kapaliny.
5	Nejsou potřeba žádné díly	–	Demontujte hadice chladiče.



Postup	Popis	Množství	Použití
6	Nejsou potřeba žádné díly	–	Demontujte chladič.
7	Chladič/olejový chladič Pěnové těsnění Šroub s přírubovou hlavou (1/4 x 3/4 palce) Vratový šroub (5/16" x 3/4") Matice s vroubkovaným nákrůžkem (5/16")	1 2 2 4 4	Připravte chladič.
8	Přímá spojka (-8 O-kroužek s těsnicí čelní plochou / 3/4 palce SAE) 90° spojka (-8 O-kroužek s těsnicí čelní plochou / 3/4 palce SAE) Přímá spojka (-8 O-kroužek s těsnicí čelní plochou / 1 1/6 palce SAE) Hadice 30 cm	1 1 1 1	Namontujte chladič/olejový chladič do stroje.
9	Spodní kryt ventilátoru Upínací svorka Trubice přívodu oleje Samořezný šroub (1/4 x 3/4 palce) Horní kryt ventilátoru Šroub s přírubovou hlavou (1/4 x 1/2 palce) Matice s vroubkovaným nákrůžkem (1/4 palce) Spodní hadice chladiče Hadicová svorka Konzola rezervní nádrže Hadice 8 x 254 mm Malá hadicová svorka Horní hadice chladiče	1 2 1 6 1 4 4 1 2 1 1 1 1 1	Namontujte kryty ventilátoru a trubici olejového chladiče.
10	Hadice 90 cm Přímý závitový trn Hadicová svorka	1 1 2	Vyměňte vratnou hadici olejového chladiče.
11	Nejsou potřeba žádné díly	–	Namontujte relé žhavicí svíčky.
12	Malá hadicová svorka	1	Namontujte rezervní nádrž chladicí kapaliny.
13	Nejsou potřeba žádné díly	–	Namontujte kryt konzoly a sedadlo obsluhy.
14	Nejsou potřeba žádné díly	–	Doplňte chladicí kapalinu a hydraulickou kapalinu.
15	Nejsou potřeba žádné díly	–	Namontujte kapotu.

1

Příprava stroje

Nejsou potřeba žádné díly

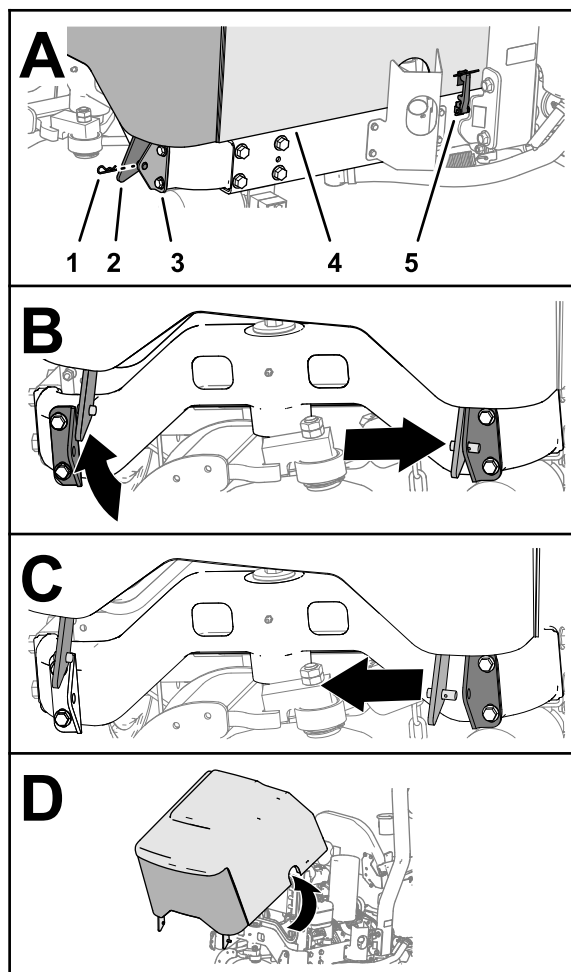
Postup

▲ VÝSTRAHA

Jestliže ponecháte klíč ve spínači, může motor kdokoli náhodně spustit a způsobit vám nebo přihlížejícím osobám vážné zranění.

Před prováděním jakékoli údržby vyjměte klíč ze spínače.

1. Než opustíte sedadlo obsluhy, odstavte stroj na rovném povrchu, zatáhněte parkovací brzdou, spusťte žací jednotky dolů, vypněte motor, vyjměte klíč a počkejte, dokud se všechny pohybující se součásti nezastaví.
2. Odjistěte a otevřete kapotu.
3. Nechejte motor a chladič zcela vychladnout.



g267307

Obrázek 1

- | | |
|--------------------------|-------------------|
| 1. Závlačka | 4. Kryt |
| 2. Konzola otočného čepu | 5. Zápádka kapoty |
| 3. Držák kapoty | |

2

Přístup ke stroji

Nejsou potřeba žádné díly

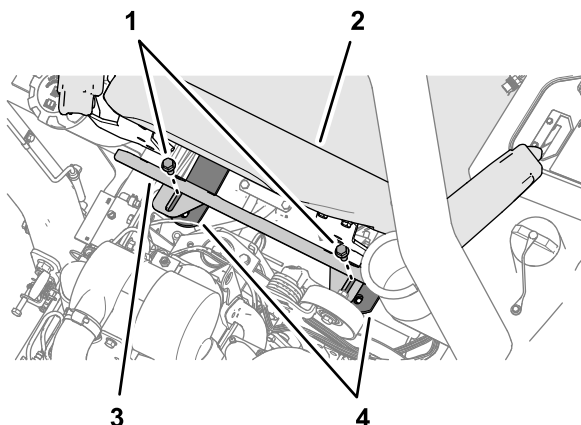
Demontáž kapoty

1. Zavřete kapotu, avšak nezajišťujte ji západkami (Obrázek 1).

2. Vytáhněte závlačku z čepu pravé konzoly otočného čepu kapoty (Obrázek 1).
3. Posuňte kapotu z levého držáku kapoty doprava a zvedněte levou konzolu otočného čepu kapoty (Obrázek 1).
4. Posuňte kapotu z pravého držáku kapoty doleva a zvedněte pravou konzolu otočného čepu kapoty (Obrázek 1).
5. Sejměte kapotu ze stroje (Obrázek 1).

Demontáž sedadla obsluhy

1. V zadní části sedadla obsluhy demontujte 2 šrouby s přírubovou hlavou, jež upevňují tepelný štít a příčnou trubku pásů sedadla, a tepelný štít demontujte (Obrázek 2).

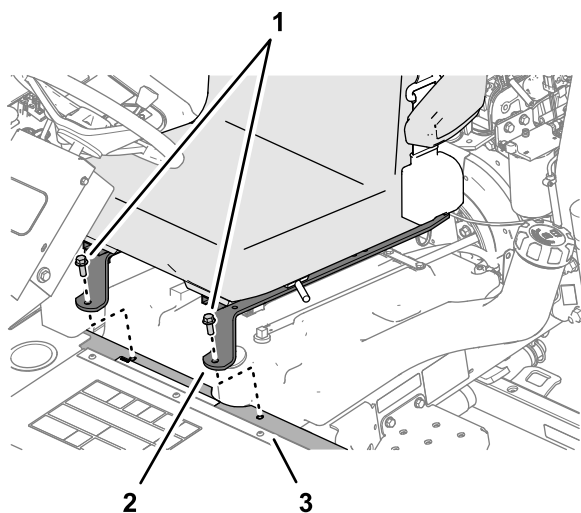


Obrázek 2

g267310

1. Šrouby s přírubovou hlavou
2. Sedadlo
3. Tepelný štít
4. Pásy sedadla

2. Demontujte 2 šrouby s přírubovou hlavou, které upevňují pásy sedadla k nosnému kanálu (Obrázek 3).

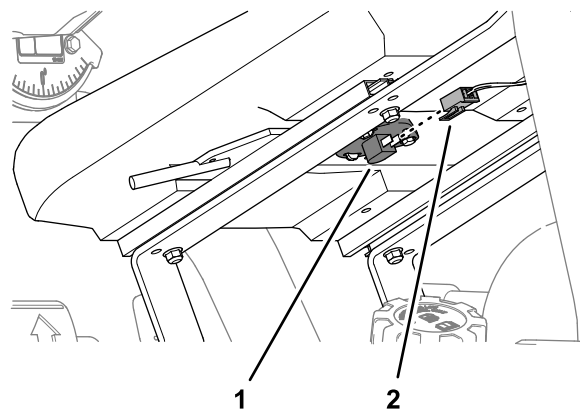


Obrázek 3

g267309

1. Šrouby s přírubovou hlavou
2. Pás sedadla
3. Nosný kanál

3. Nakloněním sedadla dopředu získáte přístup k jeho spodní části.
4. Demontujte 2zdiřkový konektor od svorek spínače sedadla (Obrázek 4).



Obrázek 4

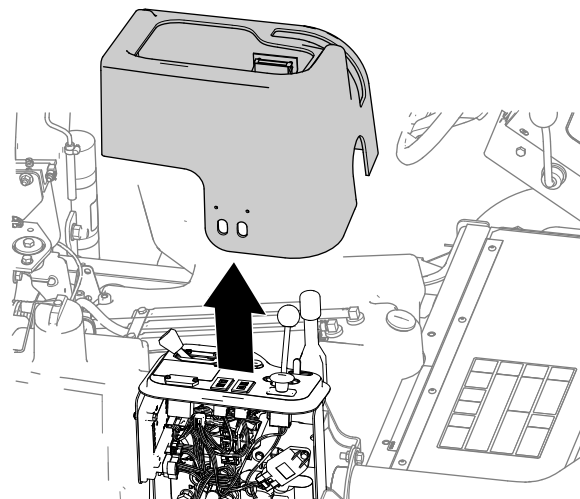
g267308

1. Spínač sedadla
2. 2zdiřkový konektor (kabelový svazek stroje)

5. Demontujte sedadlo ze stroje.

Demontáž krytu konzoly

Zvedněte kryt konzoly z ovládacího panelu konzoly (Obrázek 5).



Obrázek 5

g267311

3

Vypuštění chladicí kapaliny a hydraulické kapaliny

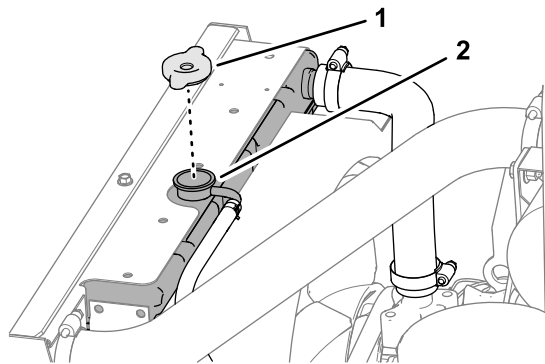
Nejsou potřeba žádné díly

Vypuštění kapaliny z chladiče

Objem vypouštěcí nádoby: 6,6 l či více

1. Sejměte uzávěr z plnicího hrdla chladiče (Obrázek 6).

Uzávěr chladiče již nebudete potřebovat.

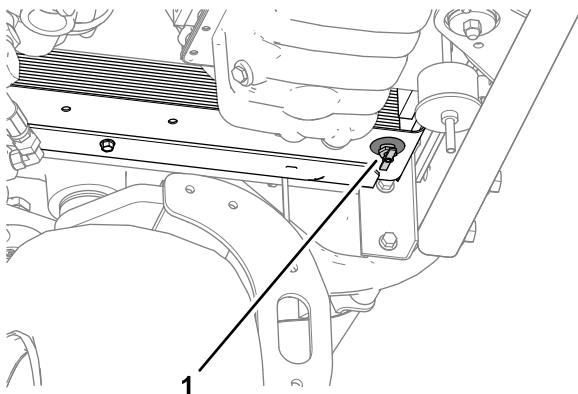


g267314

Obrázek 6

1. Uzávěr chladiče
2. Plnicí hrdlo chladiče

2. Pod vypouštěcí ventil chladiče umístěte vypouštěcí nádobu specifikovaného objemu a ventil otevřete (Obrázek 7).



g267313

Obrázek 7

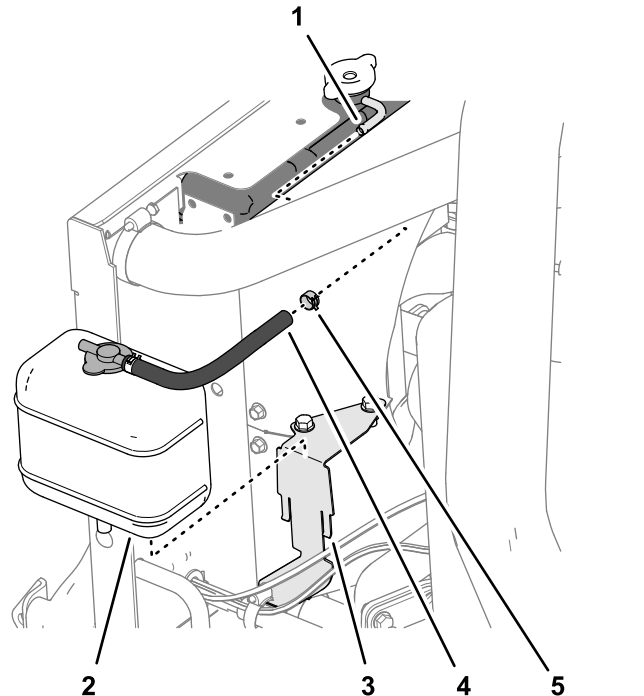
1. Vypouštěcí ventil chladiče

3. Z chladiče nechte vytéct veškerou chladicí kapalinu.
4. Zavřete vypouštěcí ventil (Obrázek 7).

5. Použitou chladicí kapalinu nechte zlikvidovat v certifikovaném recyklačním středisku, v zařízení pro zacházení s nebezpečným odpadem nebo jinde v souladu se státními či místními předpisy.

Demontáž rezervní nádrže chladicí kapaliny

1. Demontujte hadicovou svorku, jež připevňuje hadici k přepadové trubici chladiče, a hadici odpojte od trubice (Obrázek 8).



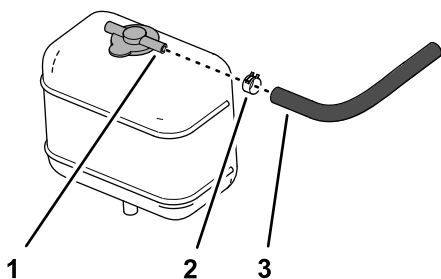
g267358

Obrázek 8

1. Přepadová trubice chladiče
2. Rezervní nádrž chladicí kapaliny
3. Konzola rezervní nádrže
4. Hadice
5. Hadicová svorka

2. Zvedněte rezervní nádrž z konzoly rezervní nádrže a nádrž vyjměte ze stroje (Obrázek 8).
3. Rezervní nádrž chladicí kapaliny vypustěte.
4. Demontujte hadicovou svorku, jež upevňuje hadici na trubici uzávěru rezervní nádrže chladicí kapaliny, a hadici odpojte.

Rezervní nádrž odložte pro pozdější montáž. Hadici a hadicové svorky zlikvidujte.



Obrázek 9

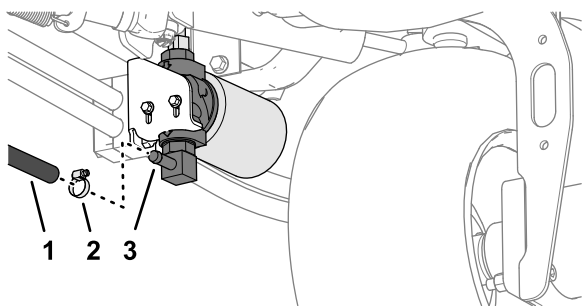
g267369

1. Trubice uzávěru (rezervní nádrž chladicí kapaliny)
2. Hadicová svorka
3. Hadice

Vypuštění olejového chladiče

Objem vypouštěcí nádoby: 3,8 l či více

1. Demontujte hadicovou svorku, jež upevňuje vratnou hadici nádrže na závitovém trnu hlavy hydraulického filtru (Obrázek 10).



Obrázek 10

g267350

1. Vratná hadice nádrže
2. Hadicová svorka
3. Závitový trn (hlava filtru hydraulické kapaliny)

2. Odpojte vratnou hadici nádrže a nechte vytéct veškerou hydraulickou kapalinu z hlavy filtru a hadice (Obrázek 10).
3. Připojte vratnou hadici nádrže k závitovému trnu a namontujte a utáhněte hadicovou svorku (Obrázek 10).

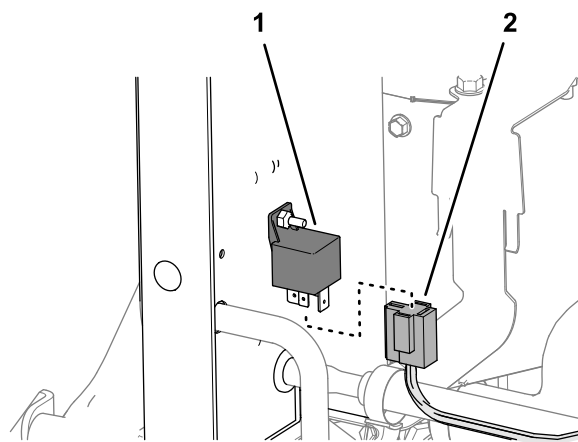
4

Demontáž chladiče hydraulické kapaliny

Nejsou potřeba žádné díly

Postup

1. Odpojte konektor se 4 plochými póly kabelového svazku stroje od relé žhavicí svíčky (Obrázek 11).

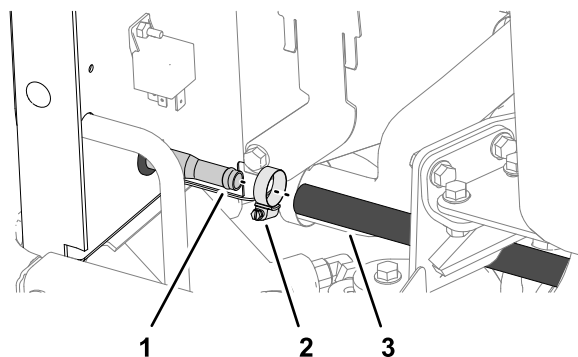


Obrázek 11

g267370

1. Relé žhavicí svíčky
2. Konektor se 4 plochými póly (kabelový svazek stroje)

2. Demontujte hadicovou svorku, jež připevňuje přívodní hadici chladiče hydraulické kapaliny k přívodní trubici hydraulické kapaliny, a odpojte hadici od trubice (Obrázek 12).

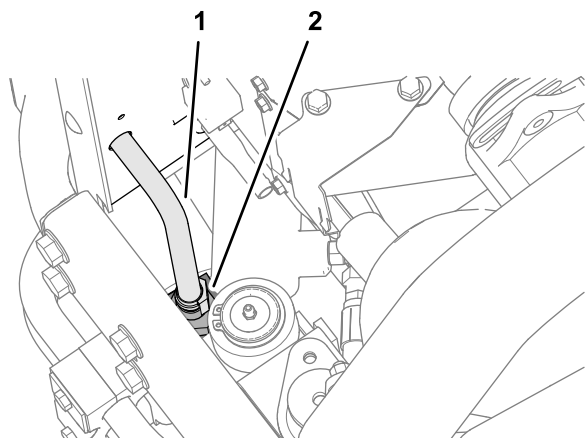


Obrázek 12

g267357

1. Přívodní trubice hydraulické kapaliny
2. Hadicová svorka
3. Přívodní hadice chladiče hydraulické kapaliny

3. V horní části hlavy filtru hydraulické kapaliny odpojte výstupní hadici chladiče hydraulické kapaliny od trubice (Obrázek 13).

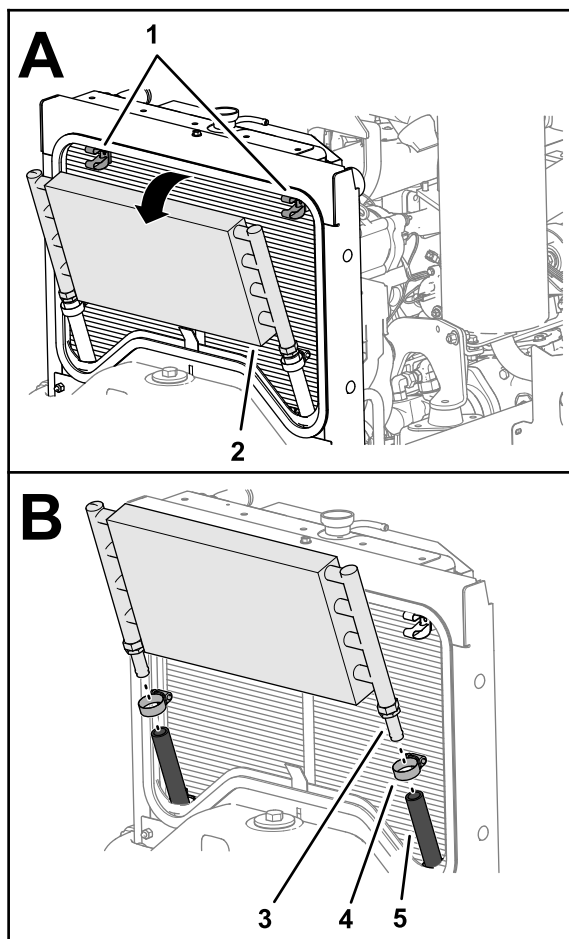


Obrázek 13

g267402

1. Výstupní hadice chladiče hydraulické kapaliny
2. Trubice (hlava filtru hydraulické kapaliny)

4. Vsuňte horní část chladiče hydraulické kapaliny ze 2 upínacích spon nahoru a dozadu (Obrázek 14).



Obrázek 14

g267413

1. Upínací spony
2. Chladič hydraulické kapaliny
3. Závitový trn
4. Hadicová svorka
5. Hadice

5. Demontujte 2 hadicové svorky, jež upevňují hadice na závité trny na spodní části chladiče hydraulické kapaliny (Obrázek 14).
6. Oddělte chladič od hadic a vyjměte jej ze stroje (Obrázek 14).

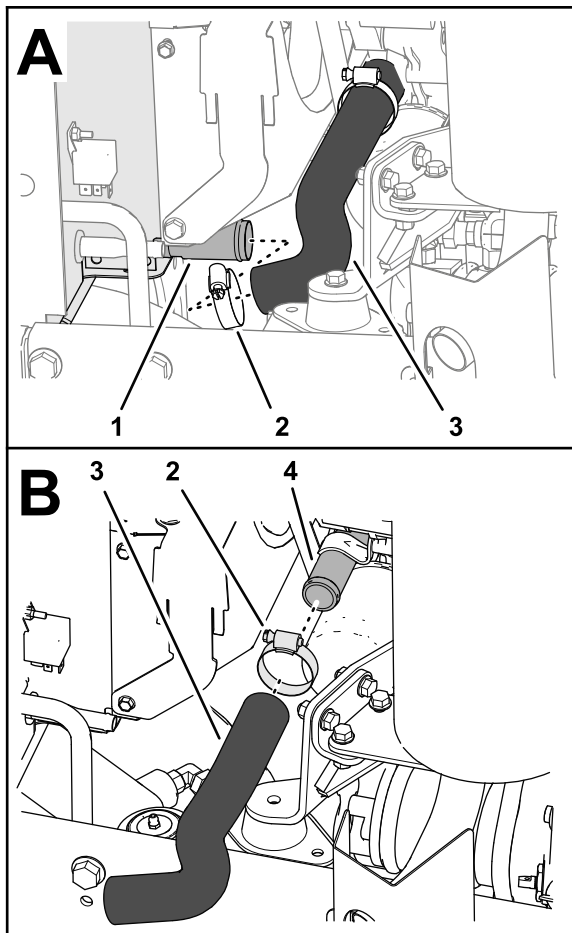
5

Demontáž hadic chladiče

Nejsou potřeba žádné díly

Postup

1. Demontujte hadicovou svorku, jež připevňuje spodní hadici chladiče k výstupu chladiče, a odpojte hadici od chladiče (Obrázek 15).



Obrázek 15

g267352

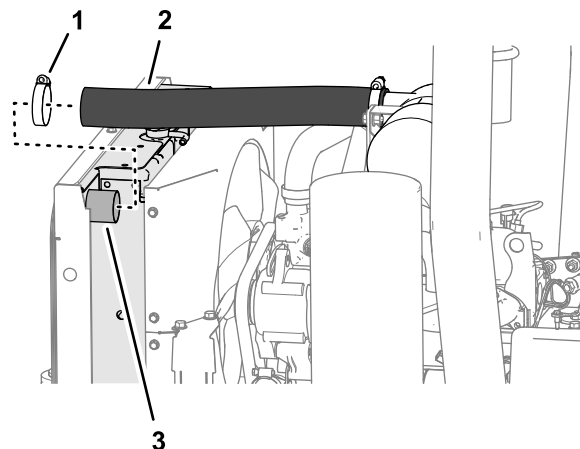
1. Výstup (chladič)
2. Hadicová svorka
3. Spodní hadice chladiče
4. Vstup (motor)

2. Demontujte hadicovou svorku, jež připevňuje spodní hadici chladiče ke vstupu motoru, a odpojte hadici od motoru (Obrázek 15).

Hadicové svorky uschovejte pro pozdější montáž. Spodní hadici chladiče zlikvidujte.

3. Demontujte hadicovou svorku, jež upevňuje přívodní vzduchovou hadici k výstupu v horní straně držáku chladiče (Obrázek 16).

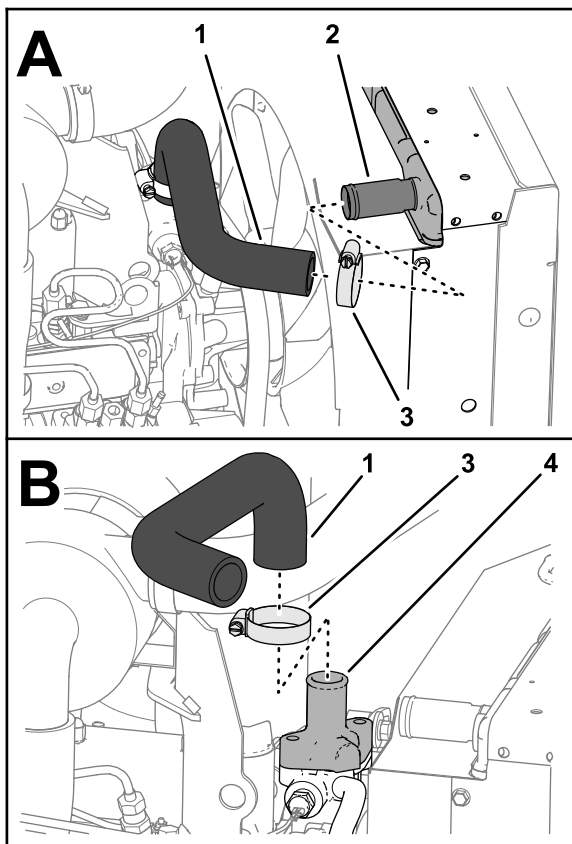
Svorku uschovejte pro pozdější montáž. Přívodní vzduchovou hadici není třeba od vzduchového filtru motoru odpojovat.



Obrázek 16

g267351

1. Hadicová svorka
2. Přívodní vzduchová hadice
3. Výstup (horní držák chladiče)
4. Demontujte hadicovou svorku, jež připevňuje horní hadici chladiče ke vstupu chladiče, a odpojte hadici od chladiče (Obrázek 17).



Obrázek 17

g267353

- | | |
|--------------------------|-------------------------------|
| 1. Horní hadice chladiče | 3. Hadicová svorka |
| 2. Vstup (chladič) | 4. Pouzdro termostatu (motor) |

5. Demontujte hadicovou svorku, jež připevňuje horní hadici chladiče k pouzdru termostatu motoru, a odpojte hadici od motoru (Obrázek 17).

Dvě hadicové svorky uschovejte pro pozdější montáž. Horní hadici chladiče zlikvidujte.

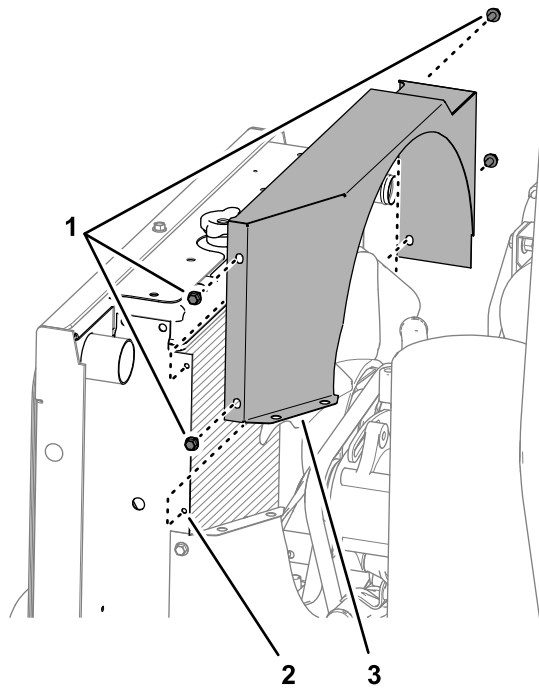
6

Demontáž chladiče

Nejsou potřeba žádné díly

Demontáž krytů chladiče

1. Demontujte 4 šrouby s přírubovou hlavou ($\frac{1}{4} \times \frac{1}{2}$ palce), jež připevňují horní kryt ventilátoru k přírubě chladiče, a vyjměte kryt ze stroje (Obrázek 18).

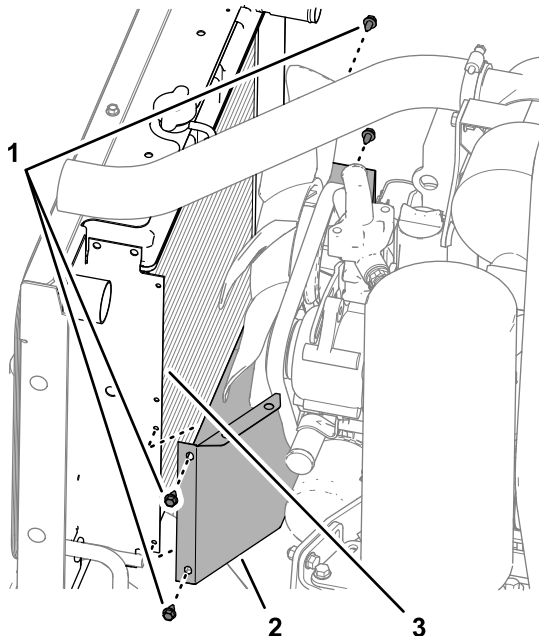


Obrázek 18

g267426

- | | |
|---|---------------------------|
| 1. Šrouby s přírubovou hlavou ($\frac{1}{4} \times \frac{1}{2}$ palce) | 3. Horní kryt ventilátoru |
| 2. Příruba (chladič) | |

2. Demontujte 4 šrouby s přírubovou hlavou ($\frac{1}{4} \times \frac{1}{2}$ palce), jež připevňují spodní kryt ventilátoru k přírubě chladiče, a vyjměte kryt ze stroje (Obrázek 19).



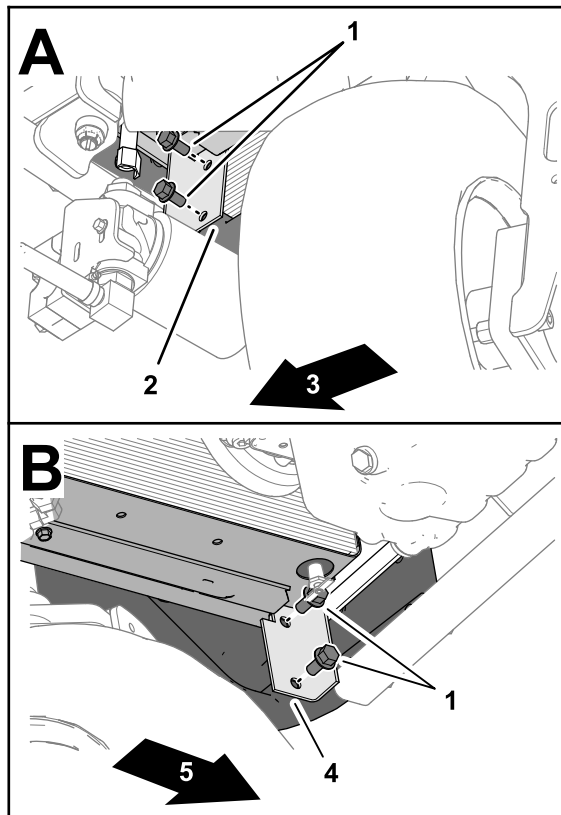
Obrázek 19

g267447

- | | |
|---|----------------------|
| 1. Šrouby s přírubovou hlavou ($\frac{1}{4} \times \frac{1}{2}$ palce) | 3. Příruba (chladič) |
| 2. Spodní kryt ventilátoru | |

Demontáž chladiče ze stroje

1. V předním spodním rohu chladiče demontujte 2 šrouby s přírubovou hlavou ($\frac{3}{8} \times \frac{3}{4}$ palce), jež upevňují držák chladiče k zadnímu odlitku stroje (Obrázek 20).



Obrázek 20

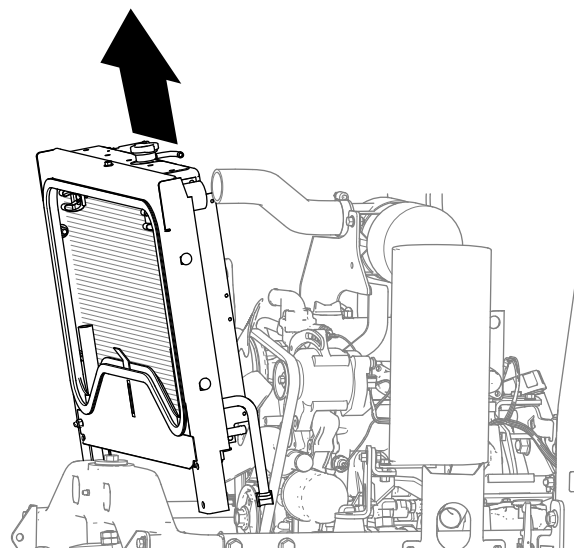
g267592

- | | |
|---|------------------------|
| 1. Šrouby s přírubovou hlavou ($\frac{3}{8} \times \frac{3}{4}$ palce) | 4. Levý držák chladiče |
| 2. Pravý držák chladiče | 5. Levá strana stroje |
| 3. Pravá strana stroje | |

2. Demontujte 2 šrouby s přírubovou hlavou ($\frac{3}{8} \times \frac{3}{4}$ palce), jež upevňují držák chladiče k zadnímu odlitku stroje na druhé straně stroje (Obrázek 20).

Šrouby s přírubovou hlavou uschovejte pro pozdější montáž.

3. Vyjměte chladič ze stroje (Obrázek 21).



Obrázek 21

g267591

7

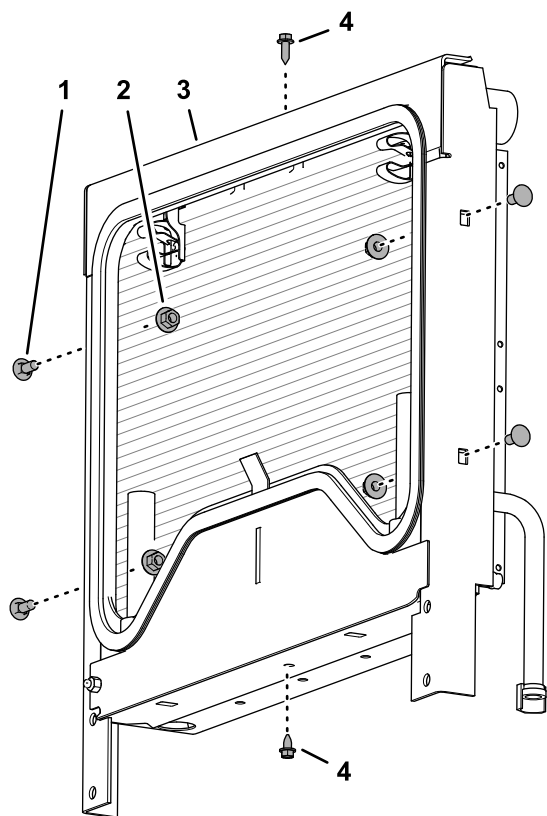
Příprava chladiče

Díly potřebné k provedení tohoto kroku:

1	Chladič/olejový chladič
2	Pěnové těsnění
2	Šroub s přírubovou hlavou ($\frac{1}{4} \times \frac{3}{4}$ palce)
4	Vratový šroub ($\frac{5}{16} \times \frac{3}{4}$ "
4	Matice s vroubkovaným nákrůžkem ($\frac{5}{16}$ "

Demontáž chladiče

1. Demontujte 2 šrouby s přírubovou hlavou, které upevňují montážní rám k chladiči (Obrázek 22).



Obrázek 22

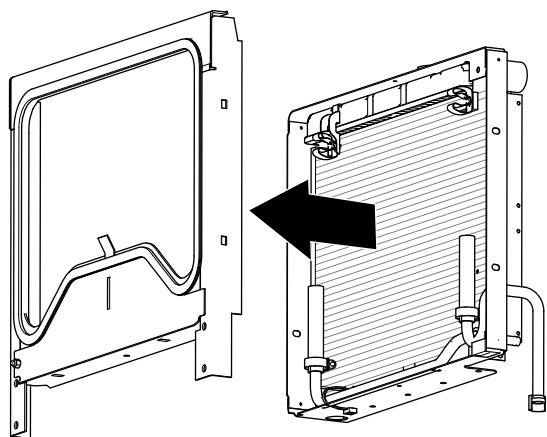
g267666

1. Vratový šroub
2. Matice s vroubkovaným nákrůžkem
3. Montážní rám
4. Šroub s přírubovou hlavou

2. Demontujte 4 vratové šrouby a 4 matice s vroubkovaným nákrůžkem, které upevní montážní rám k chladiči (Obrázek 22).

Šrouby s přírubovou hlavou, vratové šrouby a matice s vroubkovaným nákrůžkem zlikvidujte.

3. Oddělte montážní rám od chladiče (Obrázek 23).



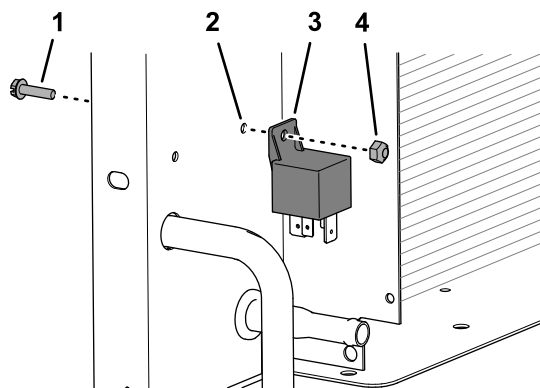
Obrázek 23

g267668

4. Demontujte šroub s přírubovou hlavou (č. 10 x 3/4 palce) a pojistnou matici (č. 10)

upevňující relé žhavicí svíčky k chladiči a relé vyjměte (Obrázek 24).

Montážní rám, šroub, pojistnou matici a relé uschovejte. Chladič a k němu připojené hadice, trubice a svorky zlikvidujte.



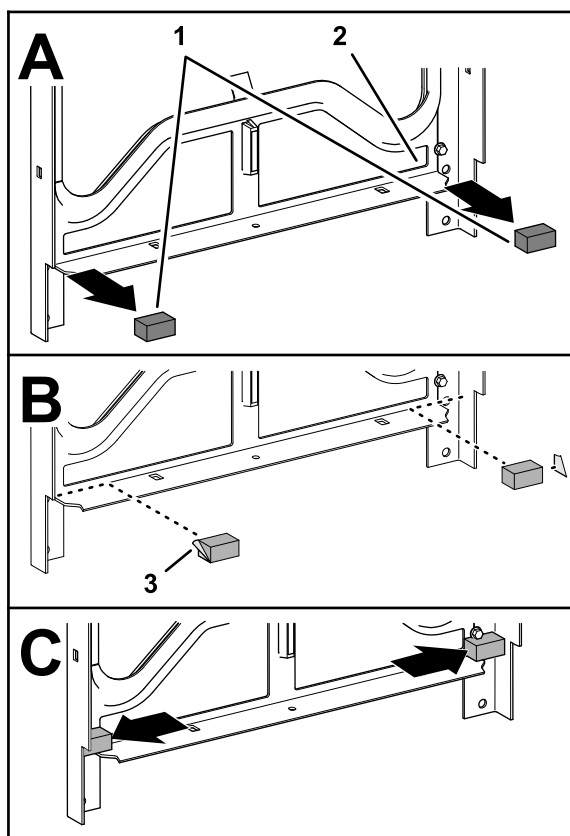
Obrázek 24

g268219

1. Šroub s přírubovou hlavou (č. 10 x 3/4 palce)
2. Chladič
3. Relé žhavicí svíčky
4. Pojistná matice (č. 10)

Výměna pěnových těsnění

1. Ze spodních vnitřních rohů montážního rámu odstraňte 2 pěnová těsnění (Obrázek 25).



Obrázek 25

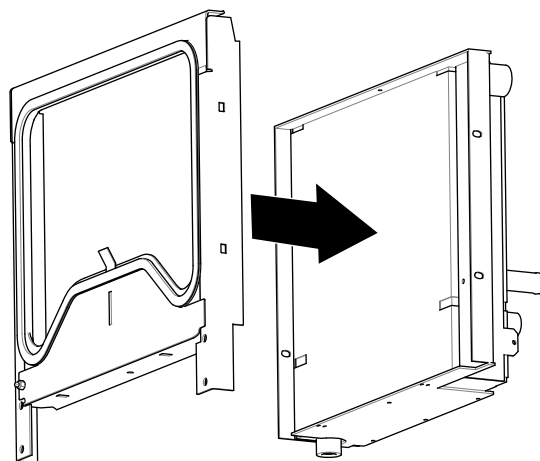
g267667

1. Pěnová těsnění (stará)
2. Montážní rám
3. Pěnová těsnění (nová)

2. V místě odstraněných těsnění vyčistěte povrch rámu (Obrázek 25).
3. Z nových pěnových těsnění odstraňte krycí vrstvu (Obrázek 25).
4. Pěnová těsnění nainstalujte, jak ukazuje Obrázek 25.

Upevnění montážního rámu na chladíč/olejový chladič

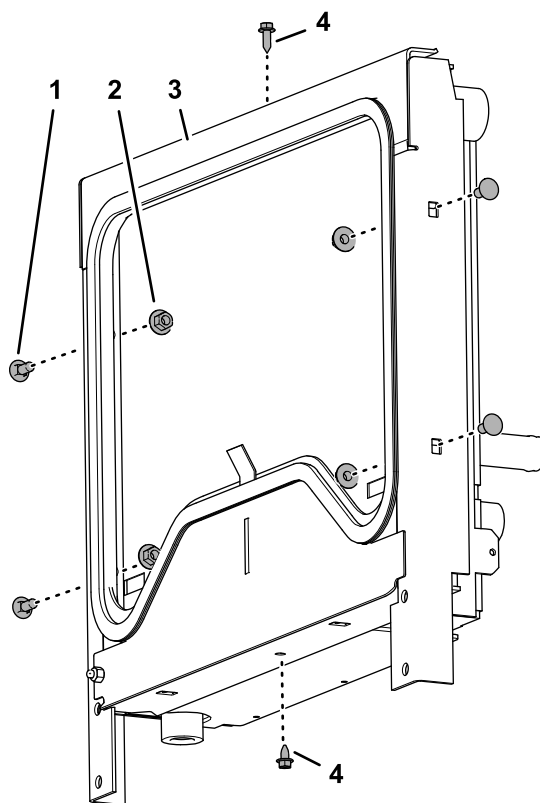
1. Vyrovnajte otvory v montážním rámu s otvory v chladíči/olejovém chladiči (Obrázek 26).



Obrázek 26

g267663

2. Pomocí 2 šroubů s přírubovou hlavou ($\frac{1}{4} \times \frac{3}{4}$ palce) volně připojte montážní rám na chladíč/olejový chladič (Obrázek 27).



Obrázek 27

g267665

1. Vratový šroub ($\frac{5}{16} \times \frac{3}{4}$ palce)
2. Matice s vrubkovaným nákrůžkem ($\frac{5}{16}$ palce)
3. Montážní rám
4. Šroub s přírubovou hlavou ($\frac{1}{4} \times \frac{3}{4}$ palce)

3. Pomocí 4 vratových šroubů ($\frac{5}{16} \times \frac{3}{4}$ palce) a 4 matic s vrubkovaným nákrůžkem ($\frac{5}{16}$ palce) upevněte montážní rám k chladíči/olejovému chladiči (Obrázek 27).

Matice s vroubkovaným nákrůžkem a šrouby s přírubovou hlavou utáhněte.

8

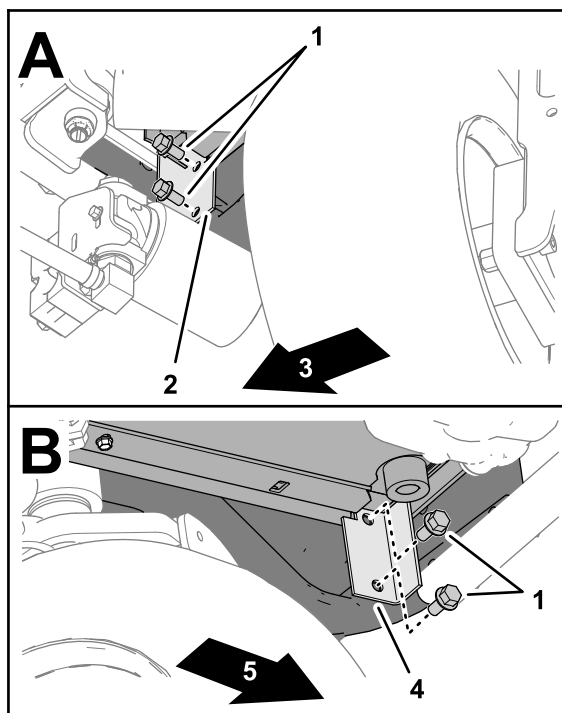
Upevnění chladiče/olejového chladiče ke stroji

Díly potřebné k provedení tohoto kroku:

1	Přímá spojka (-8 O-kroužek s těsnicí čelní plochou / 3/4 palce SAE)
1	90° spojka (-8 O-kroužek s těsnicí čelní plochou / 3/4 palce SAE)
1	Přímá spojka (-8 O-kroužek s těsnicí čelní plochou / 1 1/6 palce SAE)
1	Hadice 30 cm

Upevnění držáku chladiče k zadnímu odlitku

1. V místě předního spodního rohu chladiče volně namontujte držák chladiče k zadnímu odlitku stroje ([Obrázek 28](#)) pomocí 2 šroubů s přírubovou hlavou (3/8 x 3/4 palce), které jste demontovali v kroku [Demontáž chladiče ze stroje \(strana 10\)](#).



Obrázek 28

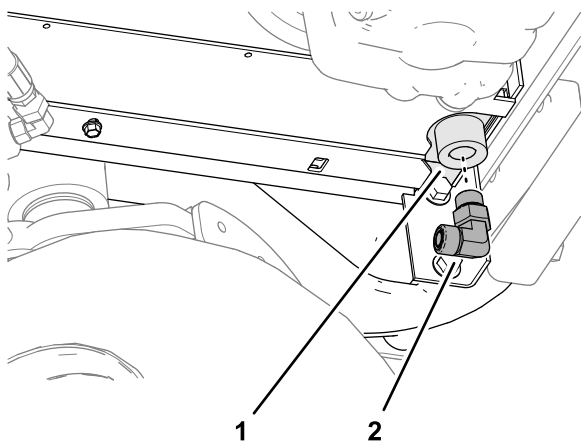
g267718

- | | |
|---|------------------------|
| 1. Šrouby s přírubovou hlavou (3/8 x 3/4 palce) | 4. Levý držák chladiče |
| 2. Pravý držák chladiče | 5. Levá strana stroje |
| 3. Pravá strana stroje | |

2. Na druhé straně stroje volně namontujte držák chladiče k zadnímu odlitku ([Obrázek 28](#)) pomocí 2 šroubů s přírubovou hlavou (3/8 x 3/4 palce).
3. 4 šrouby s přírubovou hlavou utáhněte.

Montáž spojky olejového chladiče a výstupní hadice

1. V místě předního spodního rohu chladiče namontujte 90° spojku (-8 O-kroužek s těsnicí čelní plochou / 3/4 palce SAE) do výstupu olejového chladiče, viz [Obrázek 29](#), a utáhněte matici šroubení.

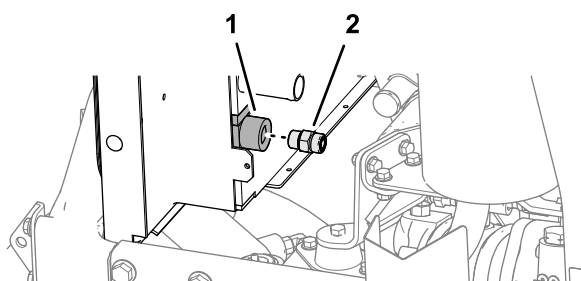


Obrázek 29

g267717

1. Výstup olejového chladiče
2. 90° spojka (-8 O-kroužek s těsnicí čelní plochou / 3/4 palce SAE)

2. Namontujte přímou spojku (-8 O-kroužek s těsnicí čelní plochou / 3/4 palce SAE) do výstupu chladiče/olejového chladiče, poté ji utáhněte (**Obrázek 30**).



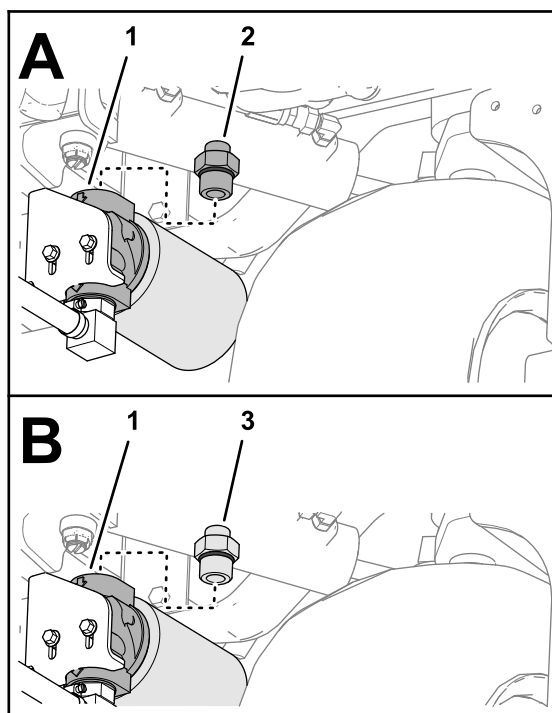
Obrázek 30

g267664

1. Výstup olejového chladiče
2. Přímá spojka (-8 O-kroužek s těsnicí čelní plochou / 3/4 palce SAE)

3. Demontujte spojku z horního otvoru hlavy filtru (**Obrázek 31**).

Spojku zlikvidujte.



Obrázek 31

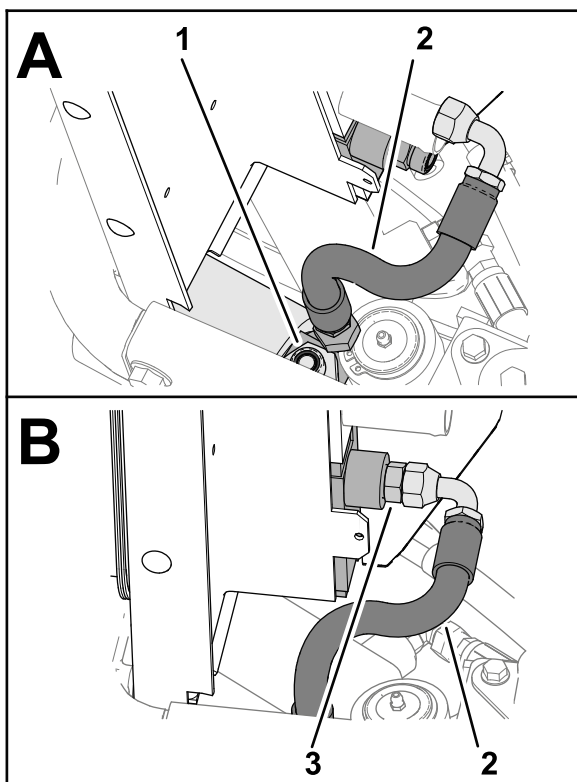
g267998

1. Spojka
3. Přímá spojka (-8 O-kroužek s těsnicí čelní plochou / 1 1/6 palce SAE)

2. Hlava filtru

4. Namontujte přímou spojku (-8 O-kroužek s těsnicí čelní plochou / 1 1/6 palce SAE) do horního otvoru hlavy filtru (**Obrázek 31**).

5. Volně namontujte přímou spojku (**Obrázek 32**) 30cm hadice na přímou spojku, kterou jste namontovali v kroku 4.



Obrázek 32

g267944

1. Přímá spojka (-8 O-kroužek s těsnicí čelní plochou / 1 1/6 palce SAE)
2. Hadice 30 cm
3. Přímá spojka (-8 O-kroužek s těsnicí čelní plochou / 3/4 palce SAE)

6. Namontujte 90° spojku (Obrázek 32) hadice na přímou spojku (-8 O-kroužek s těsnicí čelní plochou / 3/4 palce SAE), kterou jste namontovali v kroku 2.
7. Hadicové spojky utáhněte.

9

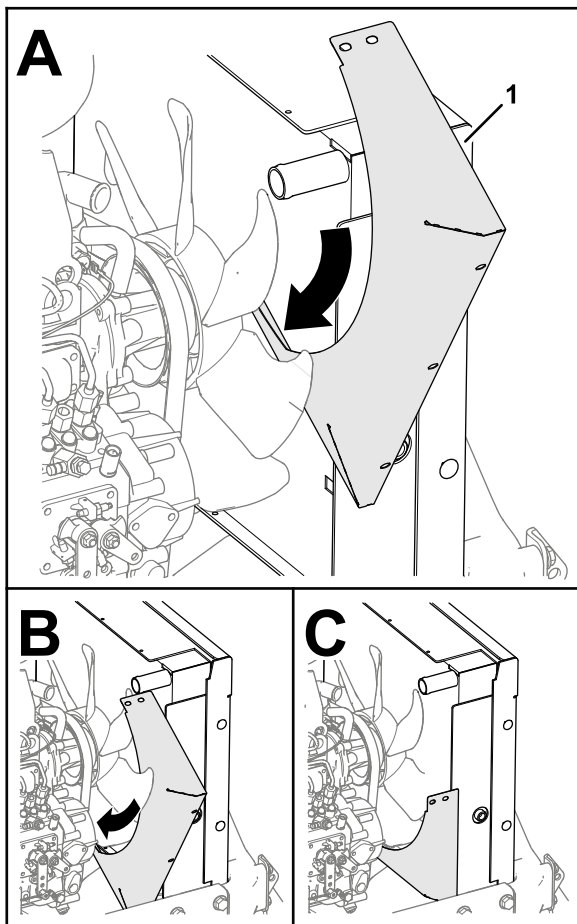
Montáž krytů ventilátoru, hadic chladiče a trubice olejového chladiče

Díly potřebné k provedení tohoto kroku:

1	Spodní kryt ventilátoru
2	Upínací svorka
1	Trubice přívodu oleje
6	Samořezný šroub (1/4 x 3/4 palce)
1	Horní kryt ventilátoru
4	Šroub s přírubovou hlavou (1/4 x 1/2 palce)
4	Matice s vroubkovaným nákrůžkem (1/4 palce)
1	Spodní hadice chladiče
2	Hadicová svorka
1	Konzola rezervní nádrže
1	Hadice 8 x 254 mm
1	Malá hadicová svorka
1	Horní hadice chladiče

Montáž krytů ventilátoru na chladič/olejový chladič

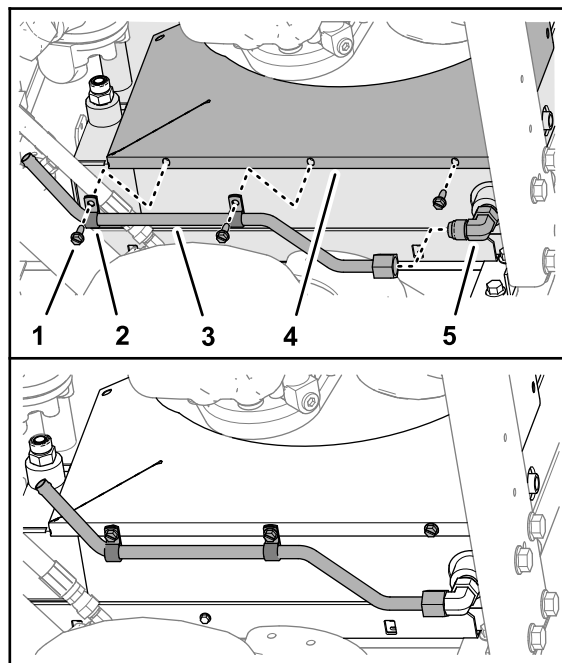
1. Vyrovnajte spodní kryt ventilátoru na stroji, viz Obrázek 33.



Obrázek 33

g267881

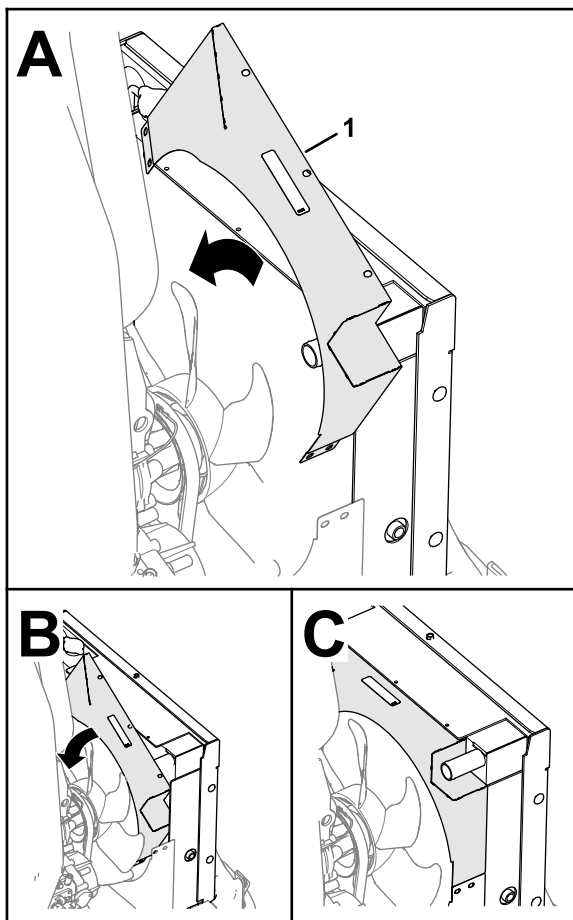
1. Spodní kryt ventilátoru
2. Namontujte 2 upínací svorky na trubici přívodu oleje (Obrázek 34).



Obrázek 34

g267884

1. Samořezný šroub ($\frac{1}{4} \times \frac{3}{4}$ palce)
 2. Upínací svorka
 3. Trubice přívodu oleje
 4. Spodní kryt ventilátoru
 5. 90° spojka (-8 O-kroužek s těsnicí čelní plochou / $\frac{3}{4}$ palce SAE)
3. Našroubujte otočnou matici trubice na 90° spojku (Obrázek 34).
 4. Upevněte svorky, trubici a spodní kryt k chladiči/olejovému chladiči (Obrázek 34) pomocí 3 samořezných šroubů ($\frac{1}{4} \times \frac{3}{4}$ palce).
 5. Otočnou matici na trubici přívodu oleje utáhněte.
 6. Horní kryt ventilátoru vyrovnejte na stroji, viz Obrázek 35.

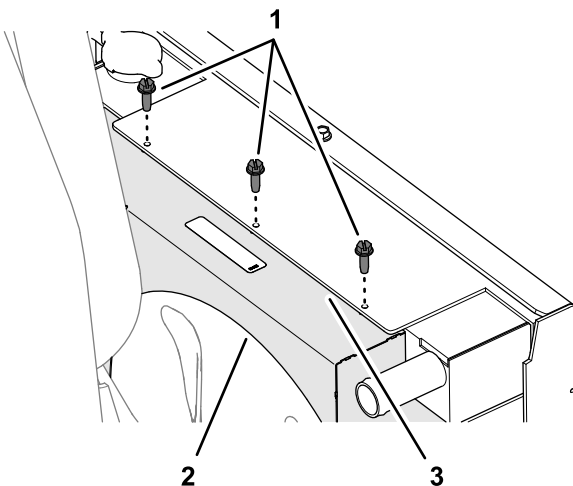


Obrázek 35

g267882

1. Horní kryt ventilátoru

7. Upevněte horní kryt ventilátoru k chladiči/olejovému chladiči (Obrázek 36) pomocí 3 samořezných šroubů (1/4 x 3/4 palce).



Obrázek 36

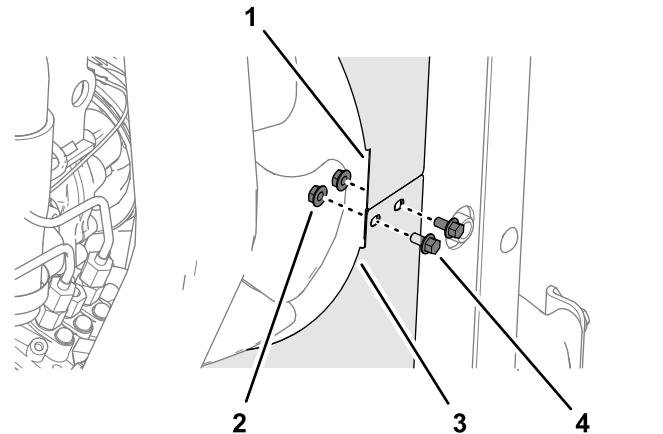
g267887

1. Samořezné šrouby (1/4 x 3/4 palce)

3. Chladič/olejový chladič

2. Horní kryt ventilátoru

8. Na levé straně stroje namontujte horní a spodní kryt ventilátoru (Obrázek 37) pomocí 2 šroubů s přírubovou hlavou (1/4 x 1/2 palce) a 2 matic s vroubkovaným nákrůžkem (1/4 palce).



Obrázek 37

g267886

1. Horní kryt ventilátoru

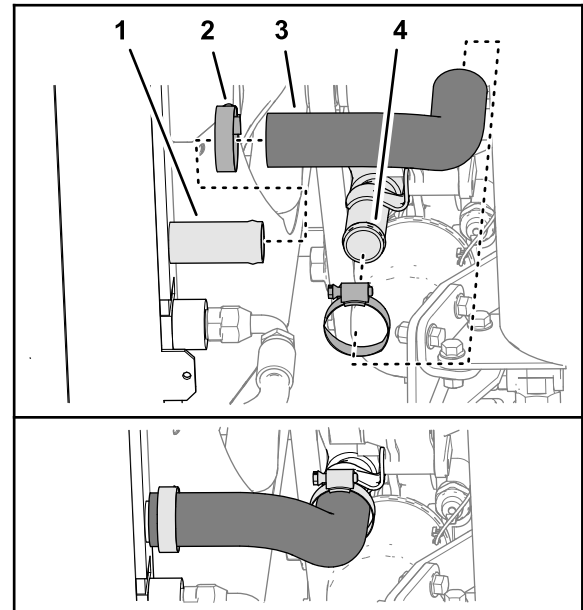
3. Spodní kryt ventilátoru

2. Matice s vroubkovaným nákrůžkem (1/4 palce)

4. Šroub s přírubovou hlavou (1/4 x 1/2 palce)

Montáž spodní hadice chladiče

1. Spodní hadici chladiče volně připojte k výstupu chladiče pomocí hadicové svorky, viz Obrázek 38.



Obrázek 38

g268167

1. Výstup (chladič)

3. Spodní hadice chladiče

2. Hadicová svorka

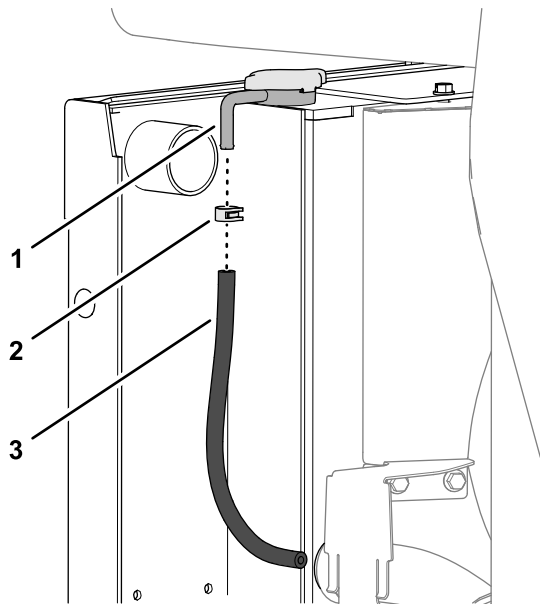
4. Vstup (motor)

2. Druhý konec spodní hadice chladiče připojte pomocí hadicové svorky ke vstupu motoru (Obrázek 38).

3. Obě hadicové svorky utáhněte.

Připojení přepadové hadice chladicí kapaliny

Připojte hadici (8 x 254 mm) k přepadové trubici chladiče a upevněte ji na trubici pomocí malé hadicové svorky (Obrázek 39).



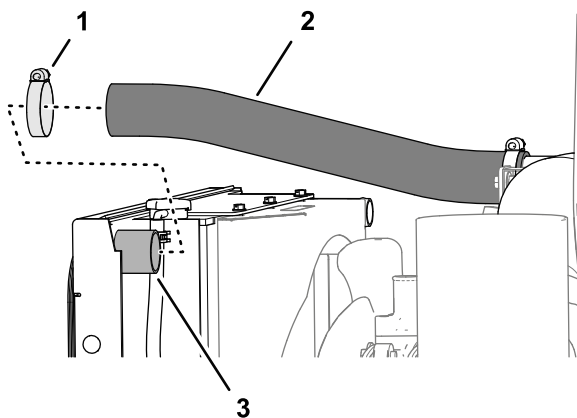
Obrázek 39

g268220

1. Přepadová trubice chladiče
2. Hadicová svorka
3. Hadice 8 x 254 mm

Montáž přívodní vzduchové hadice

1. Připojte volný konec přívodní vzduchové hadice k výstupu v horní části chladiče (Obrázek 40).



Obrázek 40

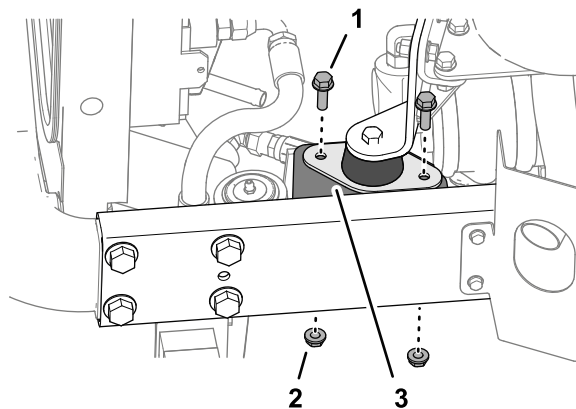
g268196

1. Hadicová svorka
2. Přívodní vzduchová hadice
3. Výstup (chladič)

2. Připevněte hadici k výstupu pomocí hadicové svorky (Obrázek 40), kterou jste demontovali v kroku 5 Demontáž hadic chladiče (strana 8).

Připevnění konzoly nádrže chladicí kapaliny ke krytům ventilátoru

1. Na pravé straně stroje demontujte 2 šrouby s přířbovou hlavou (5/16 x 1 palec) a 2 matice s vroubkovaným nákrůžkem (5/16 palce), které upevňují držák motoru k motorovému držáku rámu (Obrázek 41).

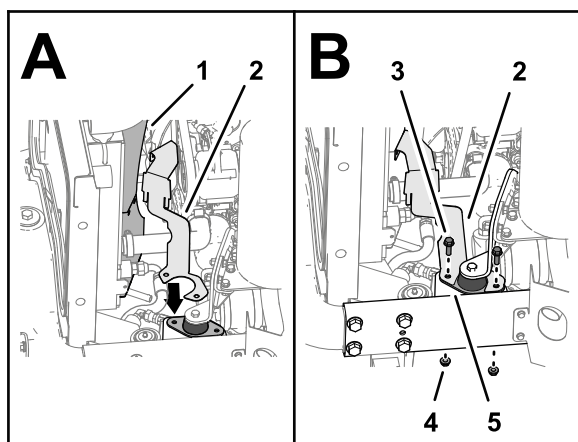


Obrázek 41

g267888

1. Šroub s přířbovou hlavou (5/16 x 1 palec)
2. Matice s vroubkovaným nákrůžkem (5/16 palce)
3. Držák motoru

2. Vyrovnajte otvory v konzole rezervní nádrže chladicí kapaliny s otvory v horním a spodním krytu ventilátoru a otvory v držáku motoru (Obrázek 42).

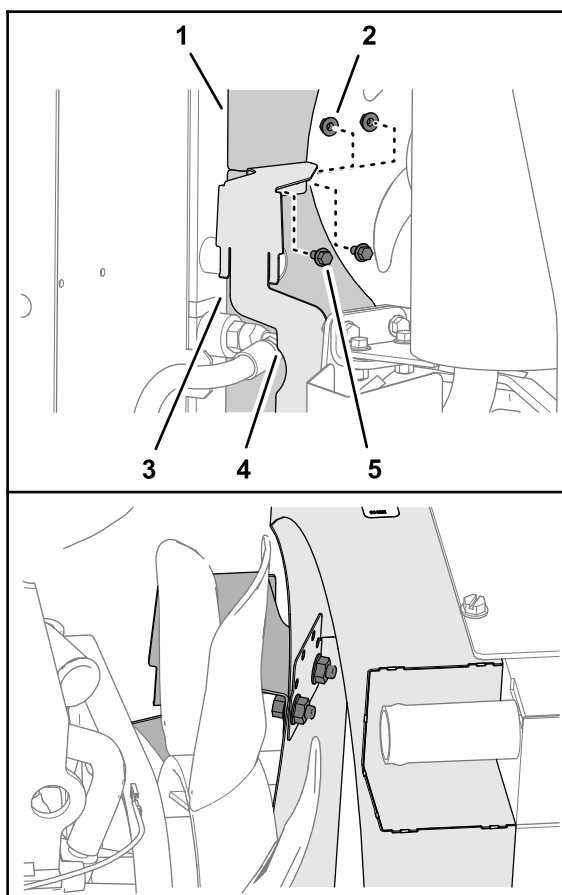


g267883

Obrázek 42

- | | |
|---|---|
| 1. Horní kryt ventilátoru | 4. Matice s vroubkovaným nákrůžkem (5/16 palce) |
| 2. Konzola rezervní nádrže chladicí kapaliny | 5. Držák motoru |
| 3. Šroub s přírubovou hlavou (5/16 x 1 palec) | |

-
3. Volně namontujte konzolu rezervní nádrže chladicí kapaliny k držáku motoru ([Obrázek 42](#)) pomocí 2 šroubů s přírubovou hlavou (5/16 x 1 palec) a 2 matic s vroubkovaným nákrůžkem (5/16 palce) 1.
 4. Namontujte horní kryt ventilátoru, spodní kryt ventilátoru a konzolu rezervní nádrže chladicí kapaliny ([Obrázek 43](#)) pomocí 2 šroubů s přírubovou hlavou (1/4 x 1/2 palce) a 2 matic s vroubkovaným nákrůžkem (1/4 palce).



g267885

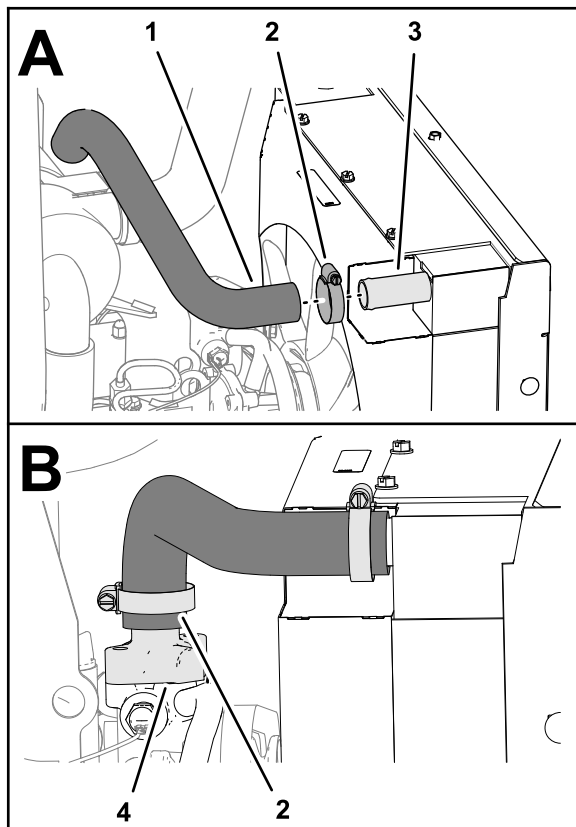
Obrázek 43

- | | |
|--|--|
| 1. Horní kryt ventilátoru | 4. Konzola rezervní nádrže chladicí kapaliny |
| 2. Matice s vroubkovaným nákrůžkem (1/4 palce) | 5. Šroub s přírubovou hlavou (1/4 x 1/2 palce) |
| 3. Spodní kryt ventilátoru | |

-
5. Šrouby s přírubovou hlavou (1/4 x 1/2 palce a 5/16 x 1 palec) a matice s vroubkovaným nákrůžkem (1/4 palce a 5/16 palce) utáhněte.

Montáž horní hadice chladiče

1. Volně připojte horní hadici chladiče ke vstupu do chladiče (Obrázek 44) pomocí hadicové svorky, kterou jste demontovali v kroku 5 Demontáž hadic chladiče (strana 8).



Obrázek 44

g268195

- | | |
|--------------------------|-------------------------------|
| 1. Horní hadice chladiče | 3. Vstup (chladič) |
| 2. Hadicová svorka | 4. Pouzdro termostatu (motor) |

2. Připojte druhý konec horní hadice chladiče k pouzdru termostatu motoru (Obrázek 44) pomocí druhé hadicové svorky, kterou jste demontovali v kroku 5 Demontáž hadic chladiče (strana 8).
3. Hadicové svorky utáhněte.

10

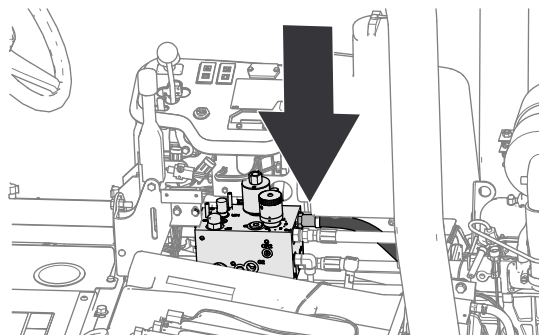
Výměna vratné hadice olejového chladiče

Díly potřebné k provedení tohoto kroku:

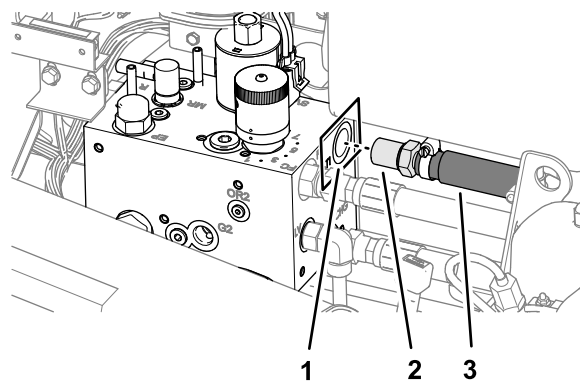
1	Hadice 90 cm
1	Přímý závitový trn
2	Hadicová svorka

Demontáž vratné hadice olejového chladiče

1. Na potrubí pohonu vřetena demontujte z T-přípoje potrubí přímé šroubení vratné hadice olejového chladiče (Obrázek 45).



g268052



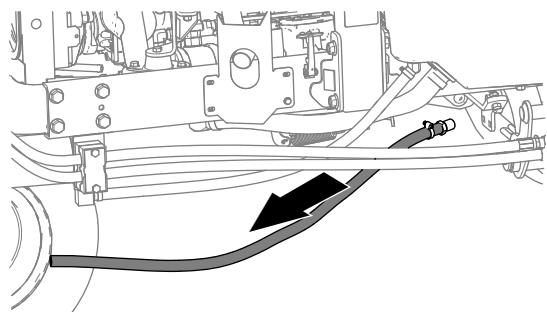
g268054

Obrázek 45

- | | |
|--------------------------------------|-------------------------------------|
| 1. T-přípoj (potrubí pohonu vřetena) | 3. Vratná hadice olejového chladiče |
| 2. Přímá spojka | |

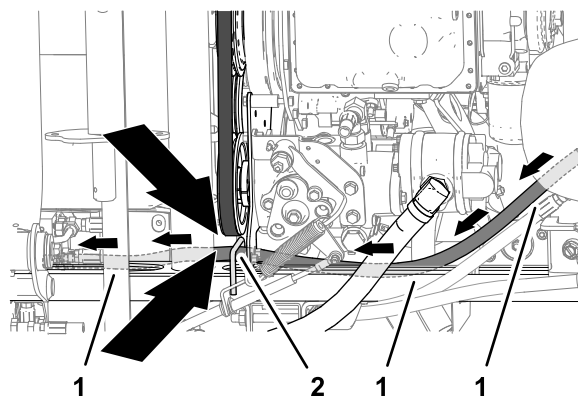
2. Demontujte vratnou hadici olejového chladiče ze stroje (Obrázek 46).

Vratnou hadici olejového chladiče zlikvidujte.



Obrázek 46

g268053

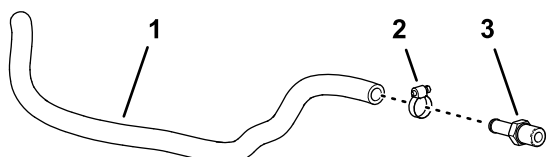


Obrázek 49

g268129

Příprava vratné hadice olejového chladiče

Připojte 90cm hadici k přímému závitovému trnu a upevněte ji pomocí hadicové svorky (Obrázek 47).



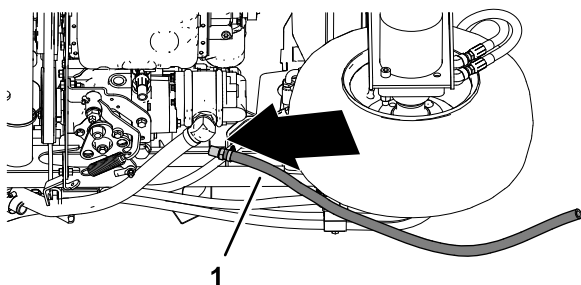
Obrázek 47

g268127

1. Hadice 90 cm
2. Hadicová svorka
3. Přímý závitový trn

Montáž vratné hadice olejového chladiče

1. Ve spodní části stroje vyrovnejte vratnou hadici olejového chladiče s pravým kanálem rámu, viz Obrázek 48.



Obrázek 48

g268128

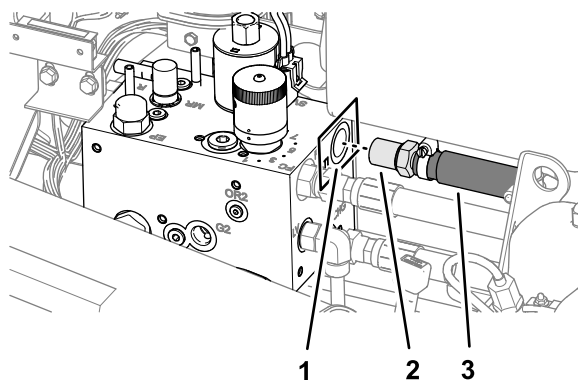
1. Vratná hadice olejového chladiče

2. Hadici ved'te podél kanálu rámu k ovládacímu panelu konzoly (Obrázek 49).

Důležité: Hadici je nutné protáhnout hadicovým krytem, přivařeným ke kanálu rámu.

1. Vratná hadice olejového chladiče
2. Hadicový kryt chladiče

3. Namontujte přímý závitový trn hadice do T-přípoje potrubí pohonu vřetena (Obrázek 50).

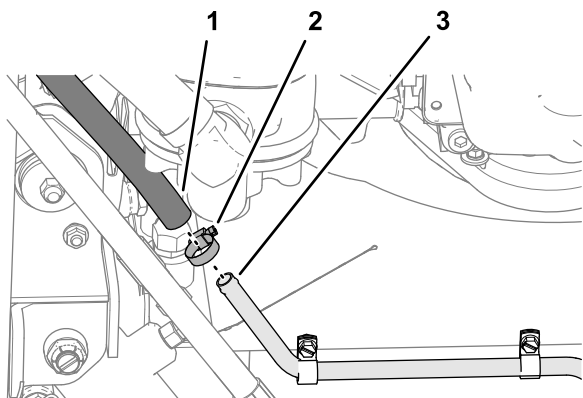


Obrázek 50

g268054

1. T-přípoj (potrubí pohonu vřetena)
2. Přímá spojka
3. Vratná hadice olejového chladiče

4. Nasad'te volný konec vratné hadice olejového chladiče na výstupní trubku oleje a upevněte ji pomocí hadicové svorky (Obrázek 51).



g268126

Obrázek 51

1. Vratná hadice olejového chladiče
2. Hadicová svorka
3. Trubice přívodu oleje

12

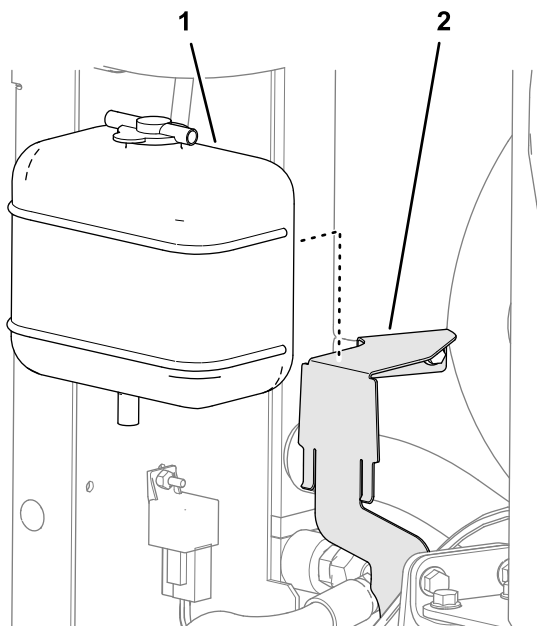
Montáž rezervní nádrže chladicí kapaliny

Díly potřebné k provedení tohoto kroku:

1	Malá hadicová svorka
---	----------------------

Postup

1. Namontujte rezervní nádrž chladicí kapaliny na konzolu rezervní nádrže chladicí kapaliny, viz [Obrázek 53](#).



g268231

Obrázek 53

1. Rezervní nádrž chladicí kapaliny
2. Konzola rezervní nádrže chladicí kapaliny

2. Připojte hadici 8 x 254 mm k delšímu závitovému trnu hadice uzávěru nádrže chladicí kapaliny a upevněte ji pomocí malé hadicové svorky ([Obrázek 54](#)).

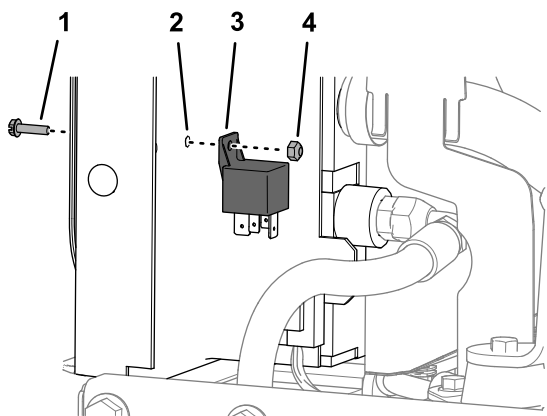
11

Montáž relé žhavicí svíčky

Nejsou potřeba žádné díly

Postup

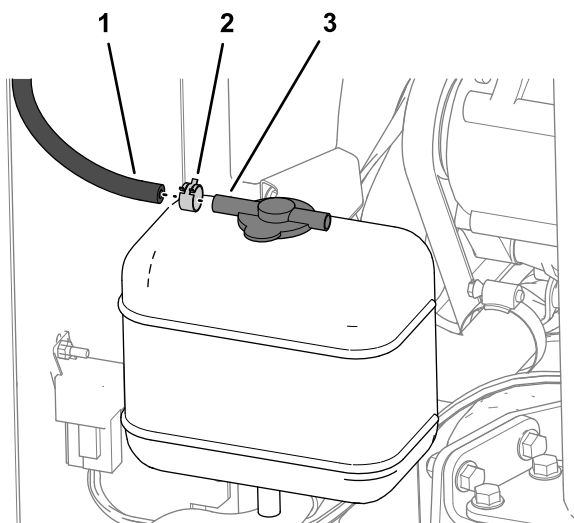
Na chladič namontujte relé žhavicí svíčky pomocí šroubu s přírubovou hlavou (č. 10 x 3/4 palce) a pojistné matice (č. 10), které jste demontovali v kroku [Demontáž chladiče \(strana 10\)](#).



g268197

Obrázek 52

1. Šroub s přírubovou hlavou (č. 10 x 3/4 palce)
2. Chladič
3. Relé žhavicí svíčky
4. Pojistná matice (č. 10)



Obrázek 54

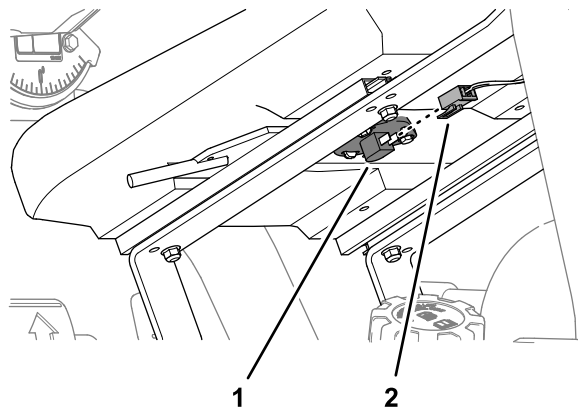
g268232

1. Hadice 8 x 254 mm
2. Malá hadicová svorka
3. Delší závitový trn (uzávěr rezervní nádrže chladicí kapaliny)

2. Ujistěte se, že se kryt uchytil na magnetických západkách konzoly.

Montáž sedadla obsluhy

1. Vyrovnajte sedadlo nad palivovou nádrž a naklopte je dopředu, abyste se dostali k jeho spodní části.
2. Připojte 2zdílkový konektor ke svorkám spínače sedadla (Obrázek 56).

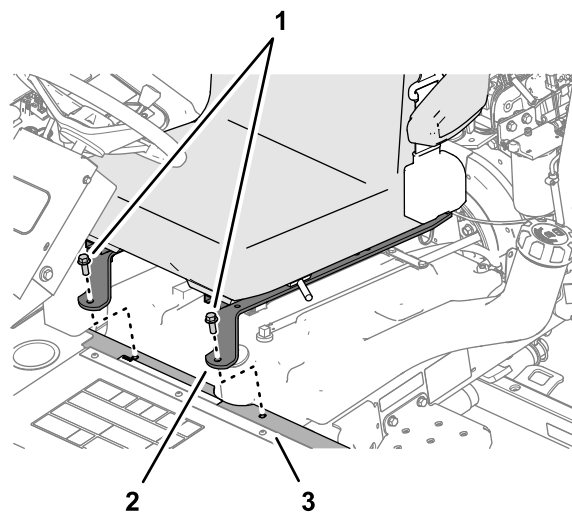


Obrázek 56

g267308

1. Spínač sedadla
2. 2zdílkový konektor (kabelový svazek stroje)

3. Sklopte sedadlo dolů a vyrovnajte přední otvory v pásech sedadla s otvory v nosném kanálu (Obrázek 57).



Obrázek 57

g267309

1. Šrouby s přírubovou hlavou
2. Pás sedadla
3. Nosný kanál

4. Upevněte pásy sedadla k nosnému kanálu (Obrázek 57) pomocí 2 šroubů s přírubovou hlavou, které jste demontovali v kroku Demontáž sedadla obsluhy (strana 4).

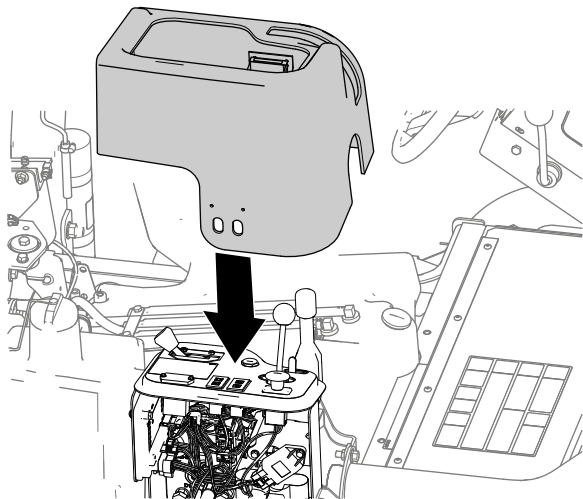
13

Montáž krytu konzoly a sedadla obsluhy

Nejsou potřeba žádné díly

Montáž krytu konzoly

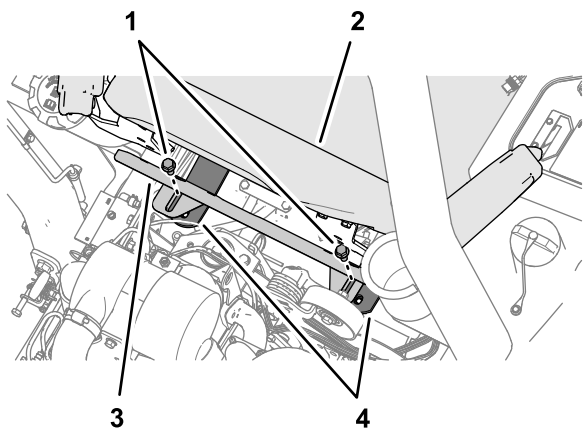
1. Vyrovnajte kryt konzoly nad ovládacím panelem konzoly a nasadte jej (Obrázek 54).



Obrázek 55

g268233

5. V zadní části sedadla obsluhy vyrovnejte otvory v tepelném štítu a otvory v pásech sedadla s drážkami na příčné trubce (Obrázek 58).

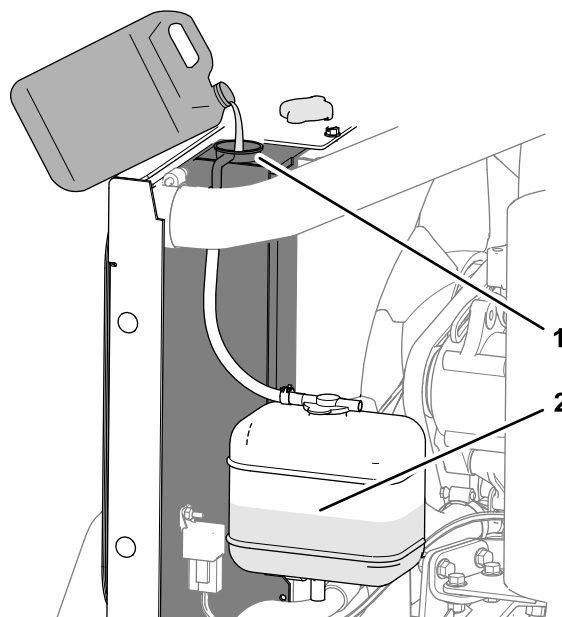


Obrázek 58

g267310

- | | |
|-------------------------------|------------------|
| 1. Šrouby s přírubovou hlavou | 3. Tepelný štít |
| 2. Sedadlo | 4. Pásky sedadla |

6. Upevněte tepelný štít a pásky sedadla k příčné trubce pomocí 2 šroubů s přírubovou hlavou, které jste demontovali v kroku [Demontáž sedadla obsluhy \(strana 4\)](#).



Obrázek 59

g268302

- | | |
|---|--|
| 1. Chladič (naplňte chladicí kapalinou) | 2. Rezervní nádrž chladicí kapaliny (naplněna do 1/2 chladicí kapalinou) |
|---|--|

2. Nasadte uzávěr chladiče (Obrázek 59).
3. Sejměte uzávěr rezervní nádrže chladicí kapaliny a doplňte specifikovanou chladicí kapalinu tak, aby její hladina sahala do 1/2 nádrže (Obrázek 59).
4. Nasadte uzávěr na rezervní nádrž chladicí kapaliny (Obrázek 59).
5. Zkontrolujte hladinu kapaliny v nádrži hydraulické kapaliny (Obrázek 60) a případně kapalinu doplňte. Viz postup „Kontrola hydraulické soustavy“ v provozní příručce k vašemu stroji.

14

Doplnění chladicí kapaliny a hydraulické kapaliny

Nejsou potřeba žádné díly

Postup

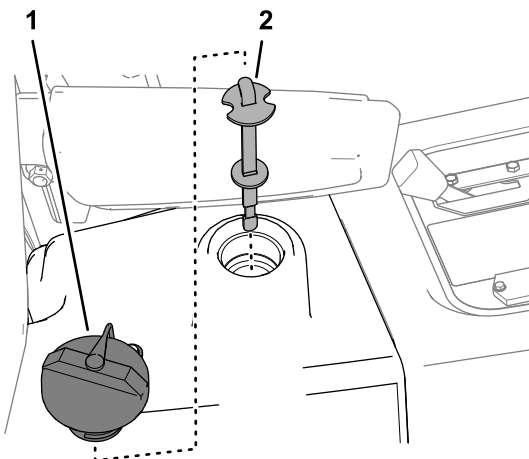
Specifikace chladicí kapaliny: roztok vody a celoroční nemrzoucí směsi etylenglykolu v poměru 50/50

Množství chladicí kapaliny: 6,2 l

Specifikace hydraulické kapaliny: viz provozní příručka k vašemu stroji

Množství hydraulické kapaliny: až 3,8 l

1. Sejměte uzávěr chladiče a pomalu doplňujte specifikovanou chladicí kapalinu, dokud nebude chladič plný (Obrázek 59).



Obrázek 60

g268303

- | | |
|------------------------------|----------|
| 1. Uzávěr hydraulické nádrže | 2. Měřka |
|------------------------------|----------|

6. Nastartujte motor, nechejte jej zahřát a přesvědčte se, zda chladicí kapalina ani hydraulická kapalina neuniká.
Veškeré netěsnosti opravte.
7. Vypněte motor a vyjměte klíč ze zapalování.

2. Zasuňte kolík pravé konzoly otočného čepu kapoty do otvoru v pravém držáku kapoty a kapotu posuňte doprava (Obrázek 61).
3. Zasuňte kolík levé konzoly otočného čepu kapoty do otvoru v levém držáku kapoty a kapotu posuňte doleva (Obrázek 61).
4. Zasuňte závlačku do čepu pravé konzoly otočného čepu kapoty (Obrázek 61).
5. Kapotu zajistěte 2 západkami (Obrázek 61).

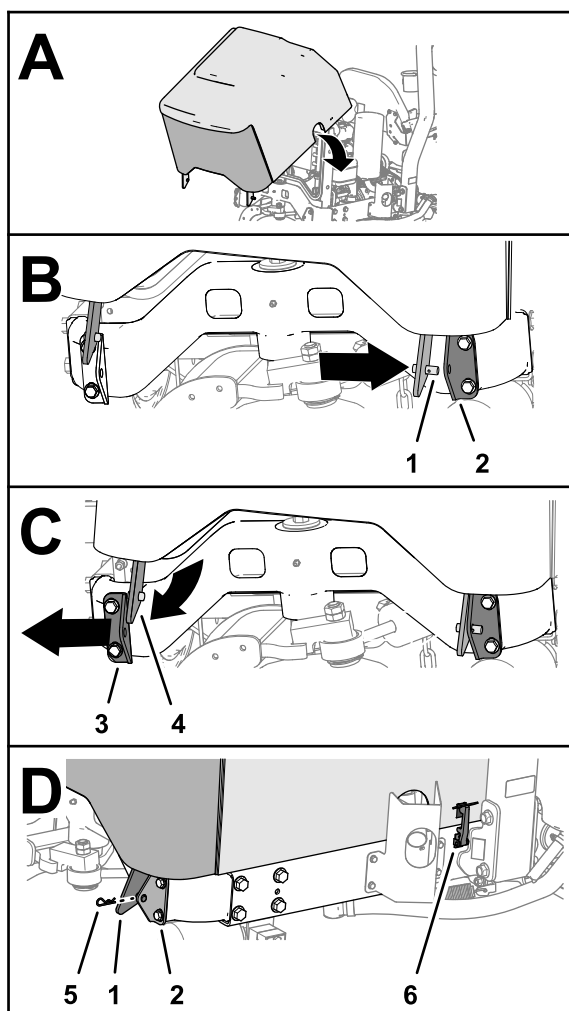
15

Montáž kapoty

Nejsou potřeba žádné díly

Postup

1. Vyrovnajte kapotu nad motorem (Obrázek 61).



g268247

Obrázek 61

- | | |
|---------------------------------------|--------------------------------------|
| 1. Pravá konzola otočného čepu kapoty | 4. Levá konzola otočného čepu kapoty |
| 2. Pravý držák kapoty | 5. Závlačka |
| 3. Levý držák kapoty | 6. Západka |

Poznámky:

Poznámky:



Count on it.