



# Porte-débroussailleuse

Tondeuse GrandStand®

N° de modèle 133-1441

## Instructions de montage

**Remarque:** Le porte-débroussailleuse ne peut pas être installé si la machine n'est pas équipée du kit hydraulique bas débit.

# 1

## Préparation de la machine

Aucune pièce requise

### Procédure

1. Garez la machine sur un sol plat et horizontal.
2. Désengagez la PDF.
3. Amenez les leviers de commande de déplacement en position de VERROUILLAGE AU POINT MORT.
4. Serrez le frein de stationnement.
5. Coupez le moteur et enlevez la clé de contact.

# 2

## Montage du porte-débroussailleuse

Pièces nécessaires pour cette opération:

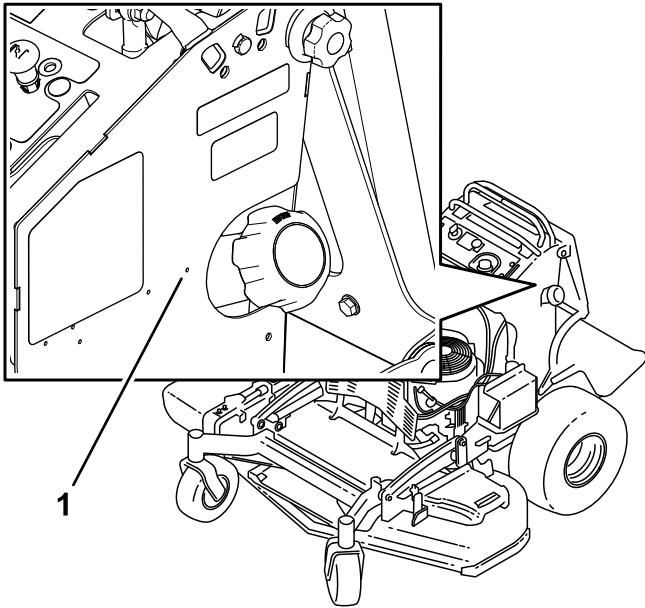
1	Patte de fixation supérieure
1	Patte de fixation inférieure
1	Support de collier de fixation supérieur
1	Support de collier de fixation inférieur
1	Grand collier de fixation
1	Petit collier de fixation
1	Grande plaque d'appui
1	Petite plaque d'appui
2	Boulon de carrosserie (5/16 po)
2	Écrou à embase (5/16 po)
1	Entretoise
4	Boulon de carrosserie (¼ po)
8	Écrou à embase (¼ po)
2	Boulon à tête hexagonale (¼ po x 1½ po)
3	Boulon à tête hexagonale (⅜ po)
5	Écrou à embase (⅜ po)
2	Boulon à tête hexagonale (¼ po x 1¼ po)

**Remarque:** Ajustez les plaques supérieur et inférieur selon votre débroussailleuse.

## Montage de la patte de fixation supérieure

1. Abaissez le coussin arrière et déposez le réservoir de carburant; voir le *Manuel de l'utilisateur* de la machine.
2. Sur le côté gauche de la machine, localisez le trou pilote et percez un trou de ⅜ po (Figure 1).





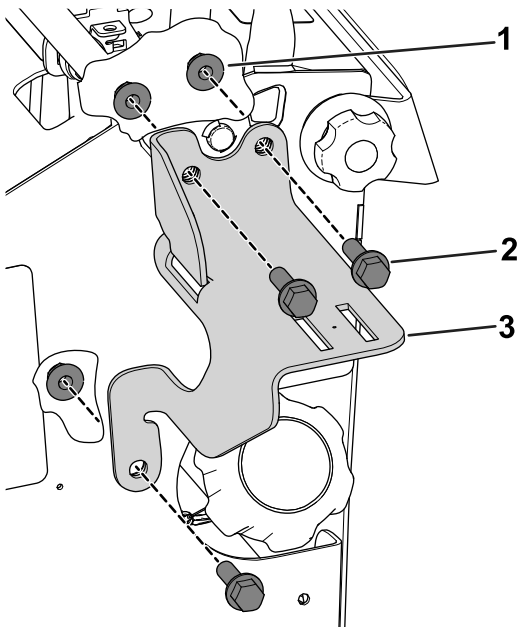
**Figure 1**

g230753

1. Trou pilote – percer un trou de (3/8 po) ici.

3. Avec 3 boulons à tête hexagonale (3/8 po) et 3 écrous à embase (3/8 po), fixez la patte supérieure sur la machine (Figure 2).

Serrez les boulons à un couple de 37 à 45 N·m (27 à 33 pi-lb).



**Figure 2**

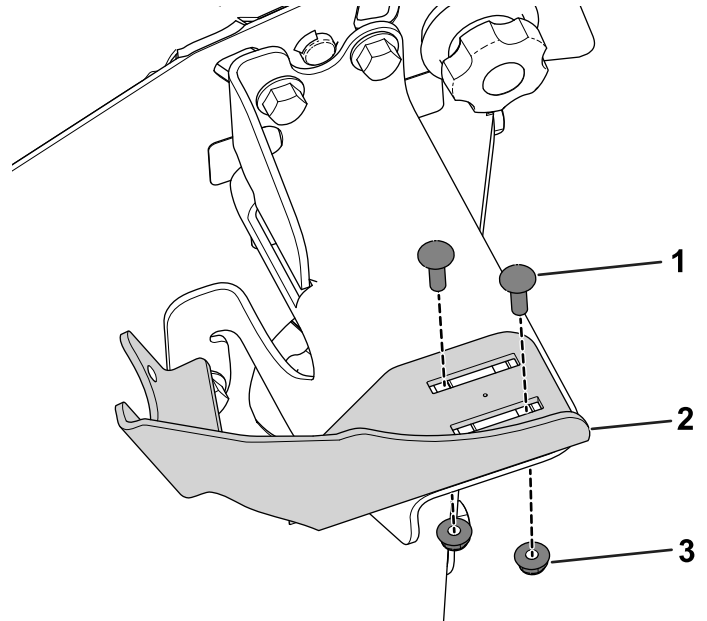
g230756

1. Écrou à embase (3/8 po)
2. Boulon à tête hexagonale (3/8 po)
3. Patte de fixation supérieure

4. Avec 2 boulons de carrosserie (1/4 po) et 2 écrous à embase (1/4 po), fixez le support de

collier supérieur à la patte de fixation supérieure (Figure 3).

Serrez les boulons à un couple de 10 à 12 N·m (90 à 110 po-lb).



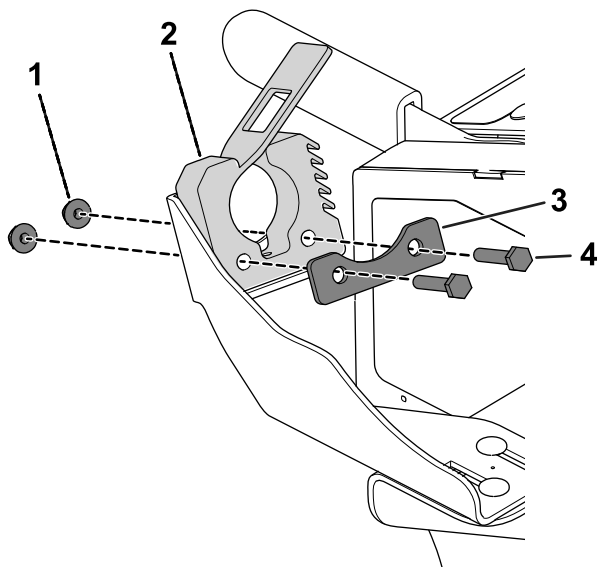
**Figure 3**

g230755

1. Boulon de carrosserie (1/4 po)
2. Support de collier de fixation supérieur
3. Écrou à embase (1/4 po)

5. Avec 2 boulons à tête hexagonale (1/4 po x 1 1/2 po) et 2 écrous à embase (1/4 po), fixez la grande plaque d'appui et le grand collier au support de collier supérieur (Figure 4).

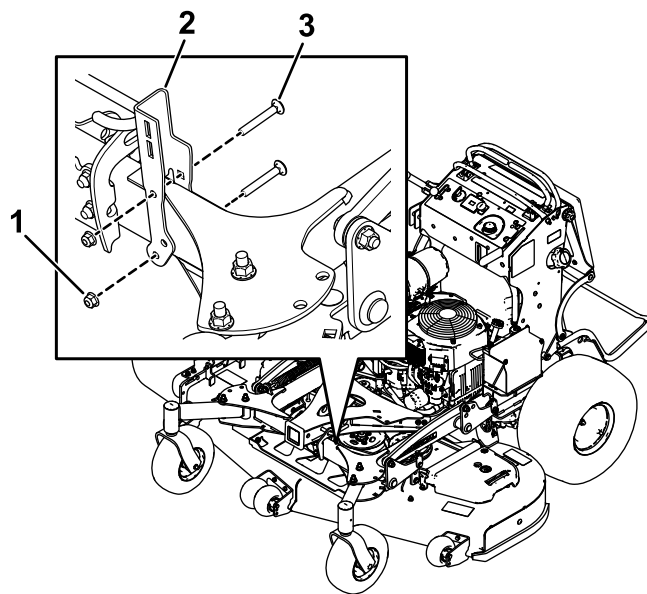
Serrez les boulons à un couple de 10 à 12 N·m (90 à 110 po-lb).



g230754

**Figure 4**

- |                              |  |
|------------------------------|--|
| 1. Écrou à embase (¼ po)     | 3. Grande plaque d'appui                   |
| 2. Grand collier de fixation | 4. Boulon à tête hexagonale (¼ po x 1½ po) |



g245016

**Figure 5**

- |                                 |                                    |
|---------------------------------|------------------------------------|
| 1. Écrou à embase (5/16 po)     | 3. Boulon de carrosserie (5/16 po) |
| 2. Patte de fixation inférieure |                                    |

## Montage de la patte de fixation inférieure

- Montez la patte de fixation inférieure sur le cadre, sur le côté gauche de la machine comme suit :

- **GrandStand Multi Force :**

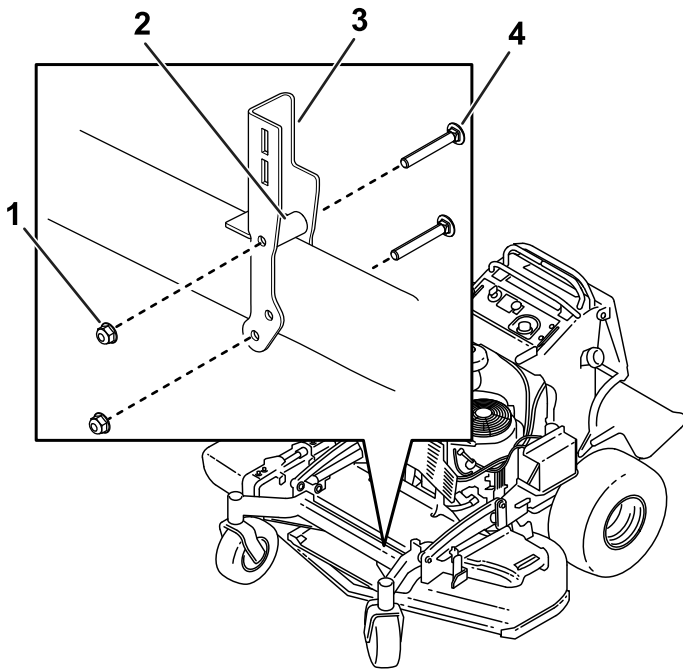
Avec 2 boulons de carrosserie (5/16 po) et 2 écrous à embase (5/16 po), fixez la patte de fixation inférieure sur le côté gauche de la machine (Figure 5).

Serrez les boulons à un couple de 20 à 25 N·m (175 à 225 po-lb).

- **GrandStand :**

Avec 2 boulons de carrosserie (5/16 po), 2 écrous à embase (5/16 po) et une entretoise, fixez la patte de fixation inférieure sur le côté gauche de la machine (Figure 6).

Serrez les boulons à un couple de 20 à 25 N·m (175 à 225 po-lb).

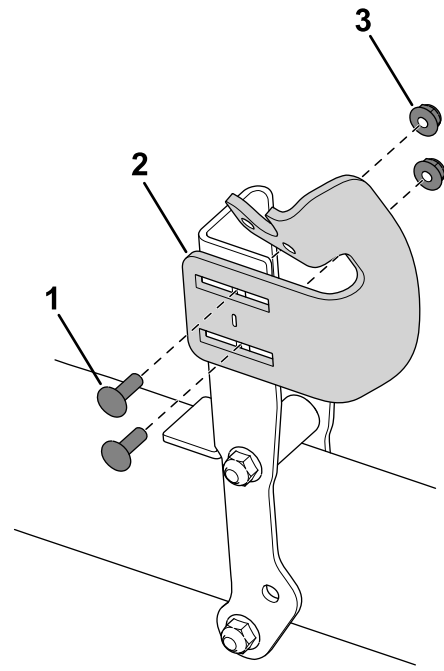


**Figure 6**

g232329

- |                             |                                    |
|-----------------------------|------------------------------------|
| 1. Écrou à embase (5/16 po) | 3. Patte de fixation inférieure    |
| 2. Entretoise               | 4. Boulon de carrosserie (5/16 po) |

2. Avec 2 boulons de carrosserie (1/4 po) et 2 écrous à embase (1/4 po), fixez la plaque de réglage inférieure à la patte de fixation (Figure 7).  
Serrez les boulons à un couple de 10 à 12 N·m (90 à 110 po-lb).



**Figure 7**

g232327

- |                                   |                            |
|-----------------------------------|----------------------------|
| 1. Boulon de carrosserie (1/4 po) | 3. Écrou à embase (1/4 po) |
| 2. Plaque de réglage inférieure   |                            |

3. Avec 2 boulons à tête hexagonale (1/4 po x 1 1/2 po), 2 écrous à embase (1/4 po) et une petite plaque d'appui, fixez le petit collier au support de collier (Figure 8).  
Serrez les boulons à un couple de 10 à 12 N·m (90 à 110 po-lb).

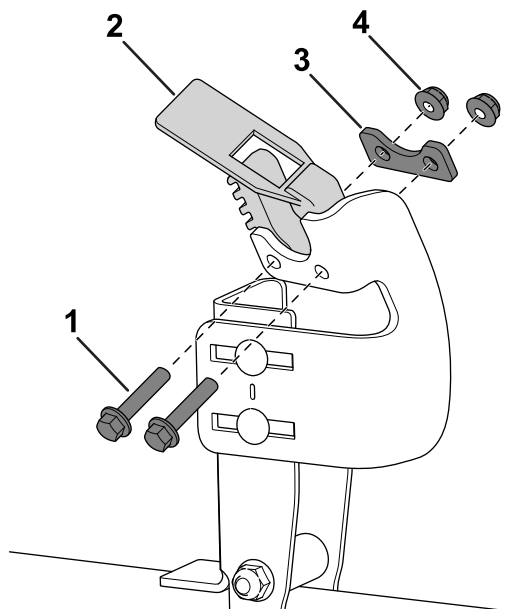


Figure 8

g232328

- |  |                                       |
|--|---------------------------------------|
| 1. Boulon à tête hexagonale<br>( $\frac{1}{4}$ po x $1\frac{1}{4}$ po) | 3. Petite plaque d'appui              |
| 2. Petit collier de fixation   | 4. Écrou à embase ( $\frac{1}{4}$ po) |

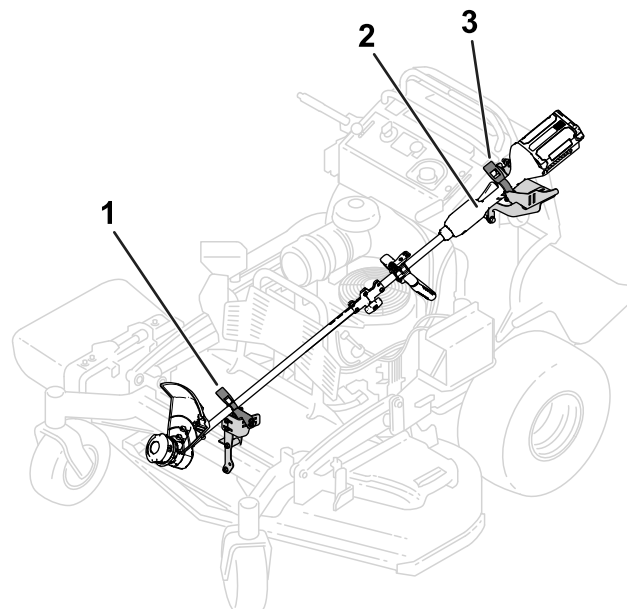


Figure 9

g256571

- |  |                                  |
|--|----------------------------------|
| 1. Collier de fixation inférieur             | 3. Collier de fixation supérieur |
| 2. Poignée supérieure de la débroussailleuse |                                  |

## Utilisation du porte-débroussailleuse

La [Figure 9](#) illustre la position correcte de la débroussailleuse sur le porte-débroussailleuse.

**Remarque:** Placez la poignée supérieure de la débroussailleuse de telle manière qu'elle soit maintenue en place par le collier de fixation supérieur.

**Remarques:**

**Remarques:**



**Count on it.**