



# Soporte para desbrozadora

Cortacésped GrandStand®

Nº de modelo 133-1441

## Instrucciones de instalación

**Nota:** Si el Kit de hidráulica de bajo caudal está instalado en su máquina, no es posible instalar el soporte para desbrozadora.

# 1

## Preparación de la máquina

No se necesitan piezas

### Procedimiento

1. Aparque la máquina en una superficie nivelada.
2. Desengranar la TDF.
3. Ponga las palancas de control de movimiento en posición de BLOQUEO/PUNTO MUERTO.
4. Ponga el freno de estacionamiento.
5. Apague el motor y retire la llave.

# 2

## Instalación del soporte para desbrozadora

Piezas necesarias en este paso:

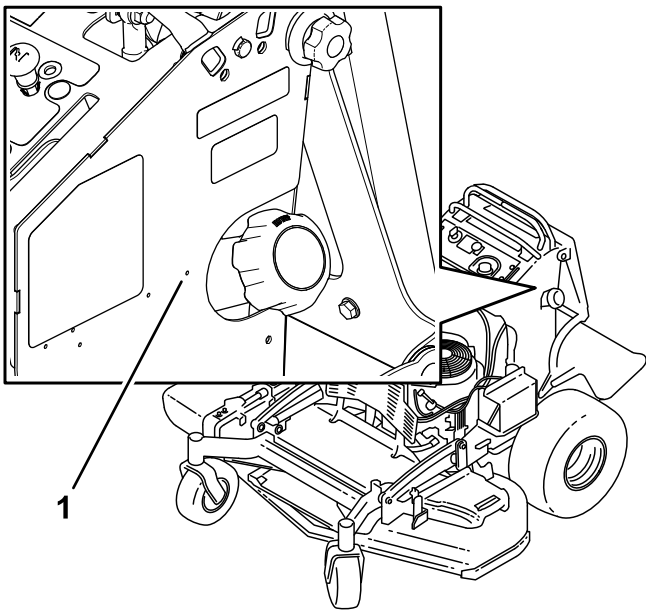
1	Soporte de montaje superior
1	Soporte de montaje inferior
1	Soporte de la abrazadera superior
1	Soporte de la abrazadera inferior
1	Abrazadera grande
1	Abrazadera pequeña
1	Placa de apoyo grande
1	Placa de apoyo pequeña
2	Perno de cuello cuadrado (5/16")
2	Tuerca con arandela prensada (5/16")
1	Espaciador
4	Perno de cuello cuadrado (1/4")
8	Tuerca con arandela prensada (1/4")
2	Perno de cabeza hexagonal (1/4" x 1 1/2")
3	Perno de cabeza hexagonal (3/8")
5	Tuerca con arandela prensada (3/8")
2	Perno de cabeza hexagonal (1/4" x 1 1/4")

**Nota:** Ajuste las placas superior e inferior según las dimensiones de su desbrozadora.

## Instalación del conjunto de soporte superior

1. Baje el cojín trasero y retire el depósito de combustible; consulte el *Manual del operador* de su máquina.
2. Localice y perfore un taladro de 3/8" en el taladro piloto del lado izquierdo de la máquina ([Figura 1](#)).





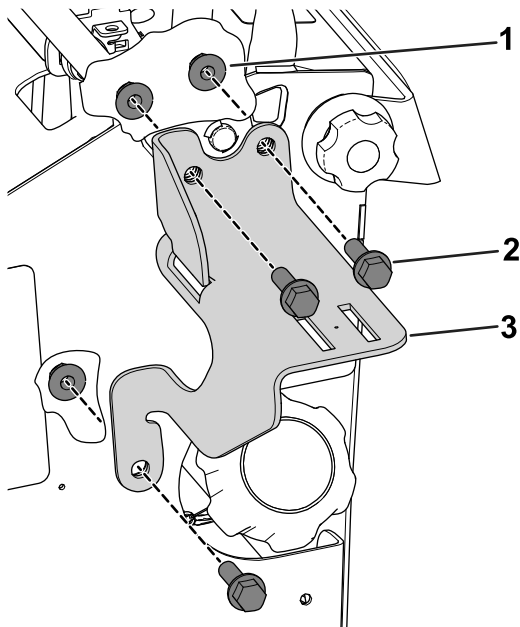
**Figura 1**

g230753

1. Taladro piloto – perfere un taladro ( $\frac{3}{8}$ " ) aquí.

3. Utilice 3 pernos de cabeza hexagonal ( $\frac{3}{8}$ " ) y 3 tuercas con arandela prensada ( $\frac{3}{8}$ " ) para sujetar el soporte de montaje superior a la máquina (Figura 2).

Apriete los pernos a 37–45 N·m (27–33 pies-libra).



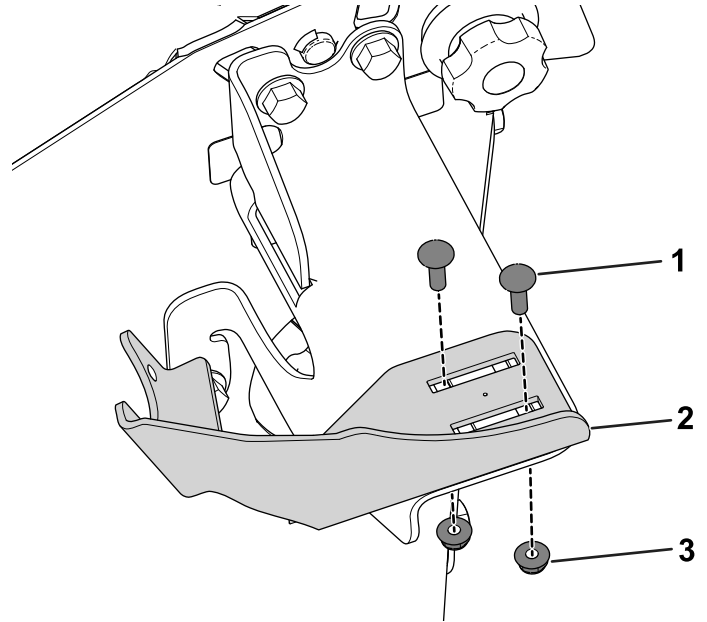
**Figura 2**

g230756

1. Tuerca con arandela prensada ( $\frac{3}{8}$ " )
2. Perno de cabeza hexagonal ( $\frac{3}{8}$ " )
3. Soporte de montaje superior

4. Utilice 2 pernos de cuello cuadrado ( $\frac{1}{4}$ " ) y 2 tuercas con arandela prensada ( $\frac{1}{4}$ " ) para sujetar el soporte de la abrazadera superior al soporte de montaje superior (Figura 3).

Apriete los pernos a 10–12 N·m (90–110 pulgadas-libra).



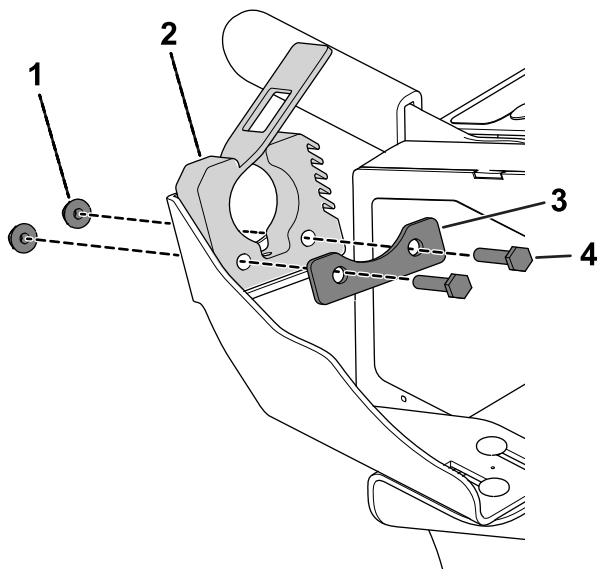
**Figura 3**

g230755

1. Perno de cuello cuadrado ( $\frac{1}{4}$ " )
2. Soporte de la abrazadera superior
3. Tuerca con arandela prensada ( $\frac{1}{4}$ " )

5. Utilice 2 pernos de cabeza hexagonal ( $\frac{1}{4}$ " x  $1\frac{1}{2}$ " ) y 2 tuercas con arandela prensada ( $\frac{1}{4}$ " ) para sujetar la placa de apoyo grande y la abrazadera grande al soporte de la abrazadera superior (Figura 4).

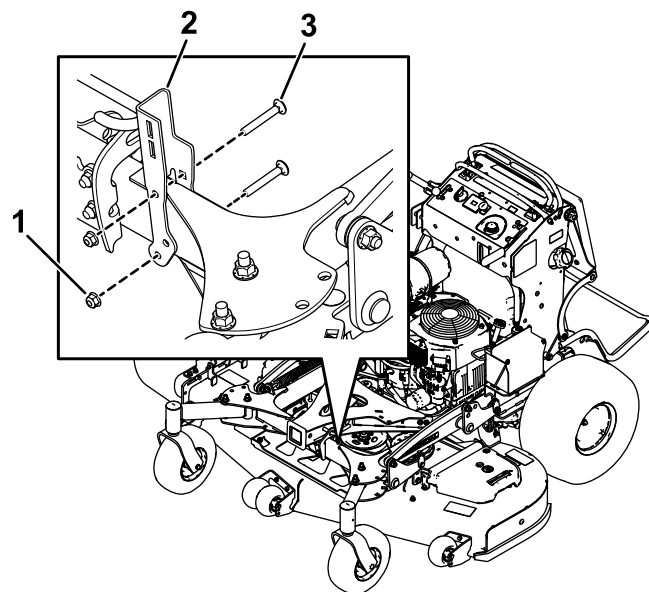
Apriete los pernos a 10–12 N·m (90–110 pulgadas-libra).



g230754

**Figura 4**

- |  |  |
|--|--|
| 1. Tuerca con arandela prensada (1/4") | 3. Placa de apoyo grande                     |
| 2. Abrazadera grande                   | 4. Perno de cabeza hexagonal (1/4" x 1 1/2") |



g245016

**Figura 5**

- |   |                                     |
|---|-------------------------------------|
| 1. Tuerca con arandela prensada (5/16") | 3. Perno de cuello cuadrado (5/16") |
| 2. Soporte de montaje inferior          |                                     |

## Instalación del conjunto de soporte inferior

1. Instale el soporte de montaje inferior en el bastidor en el lado izquierdo de la máquina:

- **Máquina GrandStand Multi Force:**

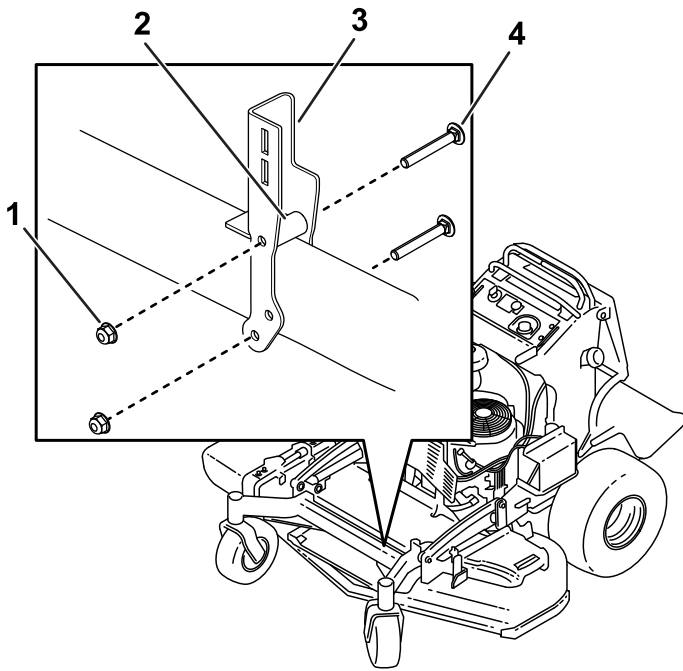
Utilice 2 pernos de cuello cuadrado (5/16") y 2 tuercas con arandela prensada (5/16") para instalar el soporte de montaje inferior en el bastidor en el lado izquierdo de la máquina (Figura 5).

Apriete los pernos a 20–25 N·m (175–225 pulgadas-libra).

- **Máquinas GrandStand:**

Utilice 2 pernos de cuello cuadrado (5/16"), 2 tuercas con arandela prensada (5/16") y un espaciador para instalar el soporte de montaje inferior en el bastidor en el lado izquierdo de la máquina (Figura 6).

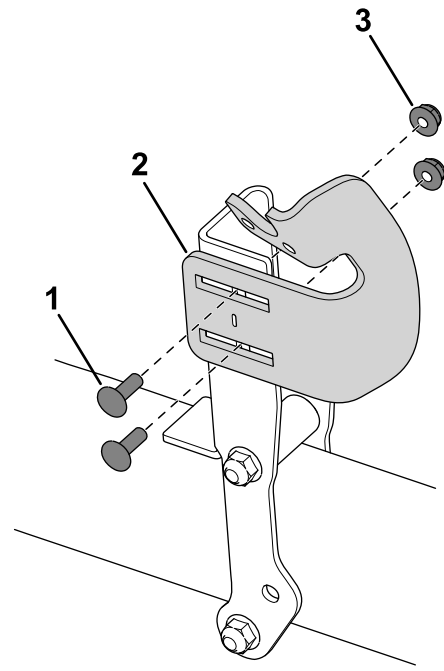
Apriete los pernos a 20–25 N·m (175–225 pulgadas-libra).



**Figura 6**

g232329

- |   |                                     |
|---|-------------------------------------|
| 1. Tuerca con arandela prensada (5/16") | 3. Soporte de montaje inferior      |
| 2. Espaciador                           | 4. Perno de cuello cuadrado (5/16") |



**Figura 7**

g232327

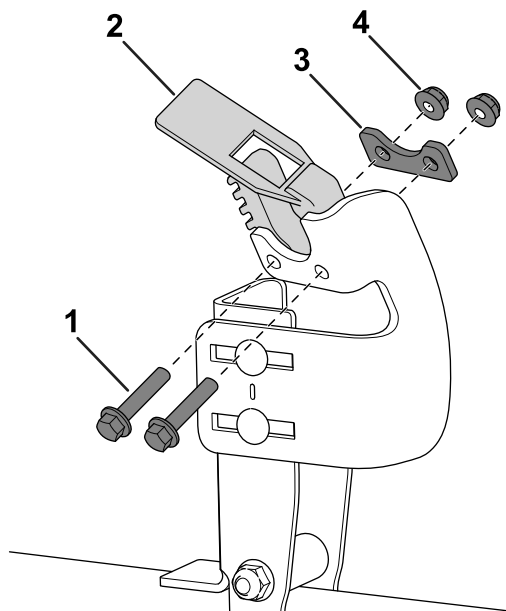
- |                                    |  |
|------------------------------------|--|
| 1. Perno de cuello cuadrado (1/4") | 3. Tuerca con arandela prensada (1/4") |
| 2. Placa de ajuste inferior        |  |

- 
2. Utilice 2 pernos de cuello cuadrado (1/4") y 2 tuercas con arandela prensada (1/4") para sujetar la placa de ajuste inferior al soporte de montaje (Figura 7).

Apriete los pernos a 10–12 N·m (90–110 pulgadas-libra).

- 
3. Utilice 2 pernos de cabeza hexagonal (1/4" x 1 1/4"), 2 tuercas con arandela prensada (1/4") y una placa de apoyo pequeña para sujetar la abrazadera pequeña al soporte de la abrazadera (Figura 8).

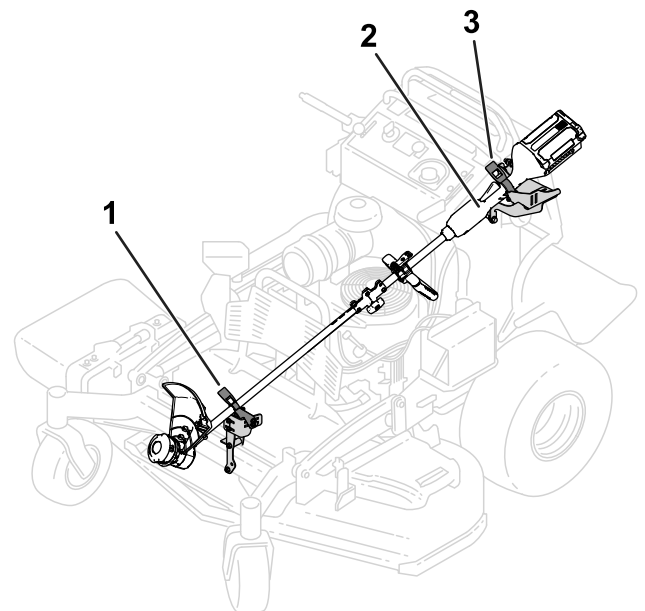
Apriete los pernos a 10–12 N·m (90–110 pulgadas-libra).



**Figura 8**

g232328

- |  |  |
|--|--|
| 1. Perno de cabeza hexagonal (1/4" x 1 1/4") | 3. Placa de apoyo pequeña              |
| 2. Abrazadera pequeña                        | 4. Tuerca con arandela prensada (1/4") |



**Figura 9**

g256571

- |                               |                        |
|-------------------------------|------------------------|
| 1. Abrazadera inferior        | 3. Abrazadera superior |
| 2. Sección superior del mango |                        |

## Uso del soporte para desbrozadora

La [Figura 9](#) ilustra la posición correcta de la desbrozadora en el soporte.

**Nota:** La sección superior del mango de la desbrozadora debe quedar sujeta por la abrazadera superior.

**Notas:**

**Notas:**



**Count on it.**