



# Kit de amortecedor Pro Control™

Cortador com operador montado TimeCutter® de 2011 e posterior

Modelo nº 138-7588

## Instruções de instalação

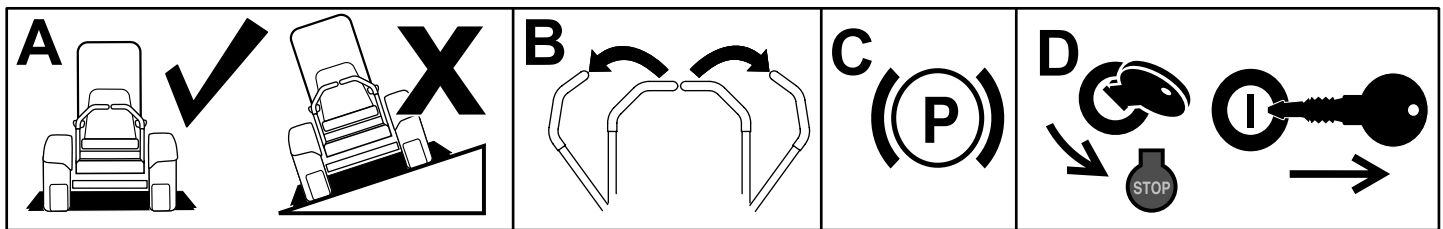
### Peças soltas

Utilize a tabela abaixo para verificar se todas as peças foram enviadas.

Descrição	Quantidade	Utilização
Nenhuma peça necessária	–	Preparação da máquina.
Amortecedor	2	Instalação do kit.

### Preparação da máquina

1. Estacione a máquina numa superfície plana.
2. Mova as alavancas de controlo do movimento para a posição de BLOQUEIO EM PONTO MORTO.
3. Engate o travão de estacionamento.
4. Desligue o motor e retire a chave.



g037289  
g037289

Figura 1



# Instalação do kit

1. Remova os três parafusos com olhal de cada módulo e remova os módulos de ambos os lados da máquina (Figura 2).

Retire o tampão do depósito de combustível antes de retirar o módulo esquerdo (Figura 2).

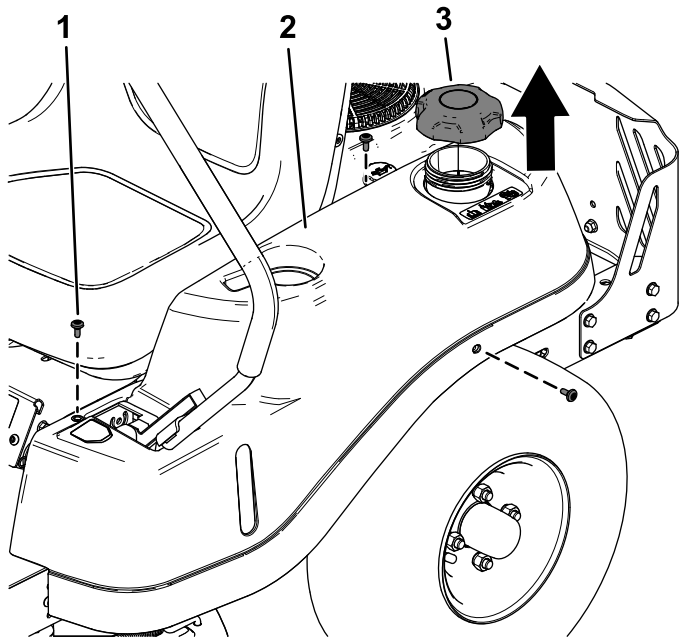


Figura 2

g253592

1. Parafuso com olhal
2. Módulo
3. Tampa do depósito de combustível

2. Retire os dois cliques do depósito de combustível do lado inferior do depósito de combustível e rode o depósito para o lado (Figura 3).

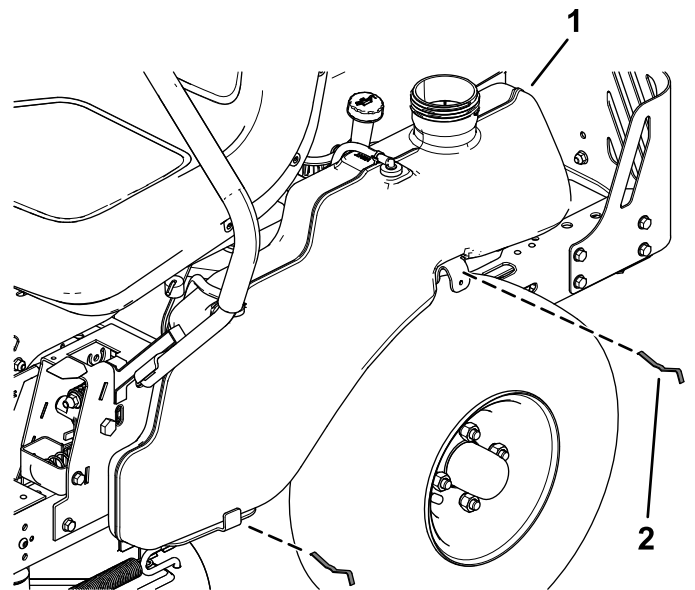


Figura 3

g253594

1. Depósito de combustível
2. Cliques do depósito de combustível

3. Remova o parafuso com olhal e anilha que prendem a parte superior do amortecedor (Figura 4).

4. Segurando a cavilha do amortecedor no sítio com uma chave, retire a porca de bloqueio (1/4 pol.) que prende a parte inferior do amortecedor (Figura 4).

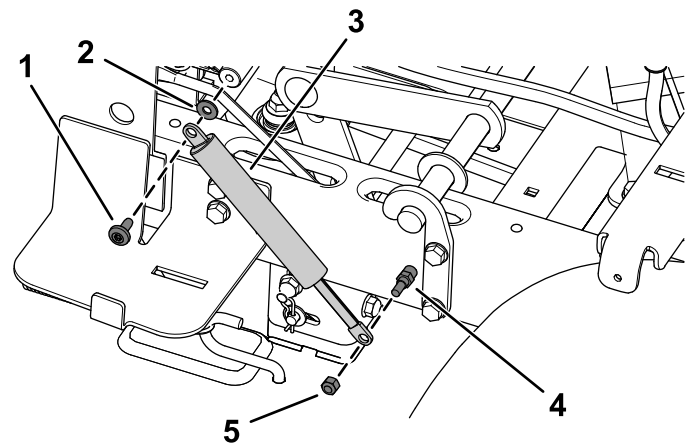


Figura 4

g254332

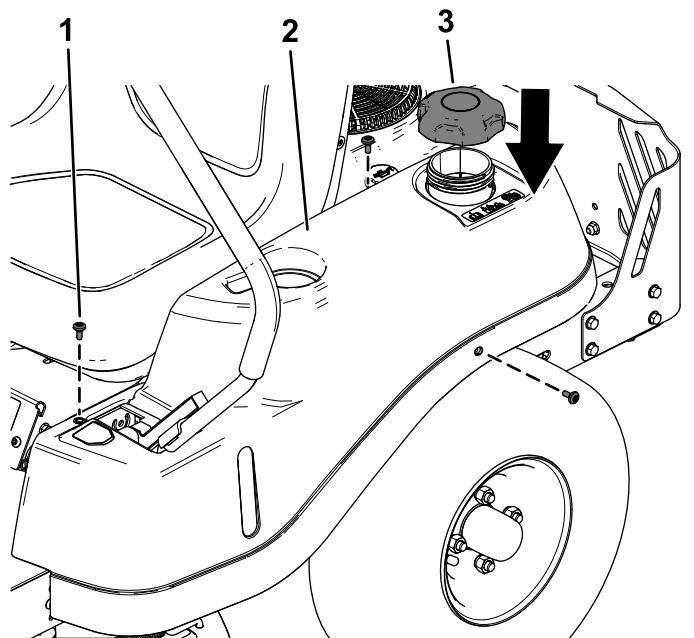
1. Parafuso com olhal
2. Anilha
3. Amortecedor
4. Cavilha
5. Porca de bloqueio (1/4 pol.)

5. Prenda a parte superior do novo amortecedor utilizando o parafuso com olhal previamente removido e anilha (Figura 4).

Comece por apertar à mão o parafuso com olhal e, em seguida, aperte-o com 5,65 a 11,30 N·m.

6. Prenda a parte inferior do novo amortecedor utilizando a porca de bloqueio previamente removida ( $\frac{1}{4}$  pol.) como se mostra na [Figura 4](#).
7. Rode o depósito de combustível novamente para a posição e prenda-o utilizando os cliques do depósito de combustível previamente removidos ([Figura 3](#)).
8. Instale cada módulo utilizando os três parafusos com olhal previamente removidos de cada lado ([Figura 5](#)).

Instale o tampão do depósito de combustível previamente removido no módulo esquerdo ([Figura 5](#)).



**Figura 5**

- |                       |                                     |
|-----------------------|-------------------------------------|
| 1. Parafuso com olhal | 3. Tampa do depósito de combustível |
| 2. Módulo             |                                     |

- 
9. Repita este procedimento no lado direito da máquina.



**Count on it.**