



Pro Control™ demper

TimeCutter® zitmaaiers uit 2011 en later

Modelnr.: 138-7588

Installatie-instructies

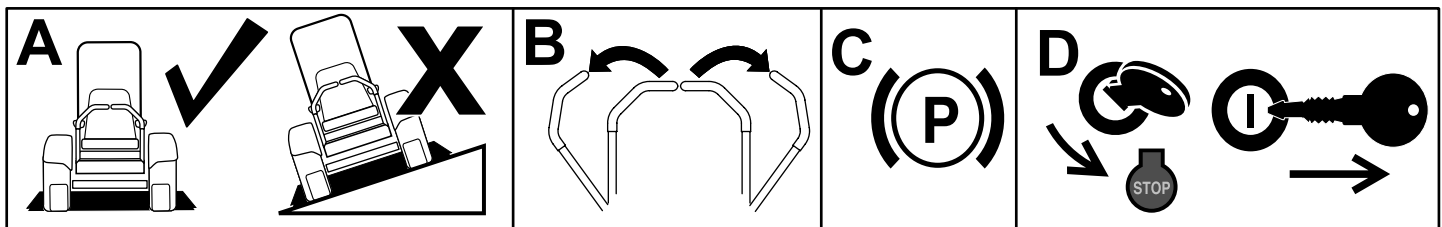
Losse onderdelen

Gebruik onderstaande lijst om te controleren of alle onderdelen zijn geleverd.

Omschrijving	Hoeveelheid	Gebruik
Geen onderdelen vereist	–	De machine gebruiksklaar maken.
Demper	2	De set monteren.

De machine gebruiksklaar maken

1. Parkeer de machine op een horizontaal oppervlak.
2. Zet de rijhendels in de VERGRENDELDE NEUTRAALSTAND.
3. Stel de parkeerrem in werking.
4. Zet de motor af en haal het sleuteltje uit het contact.



g037289
g037289

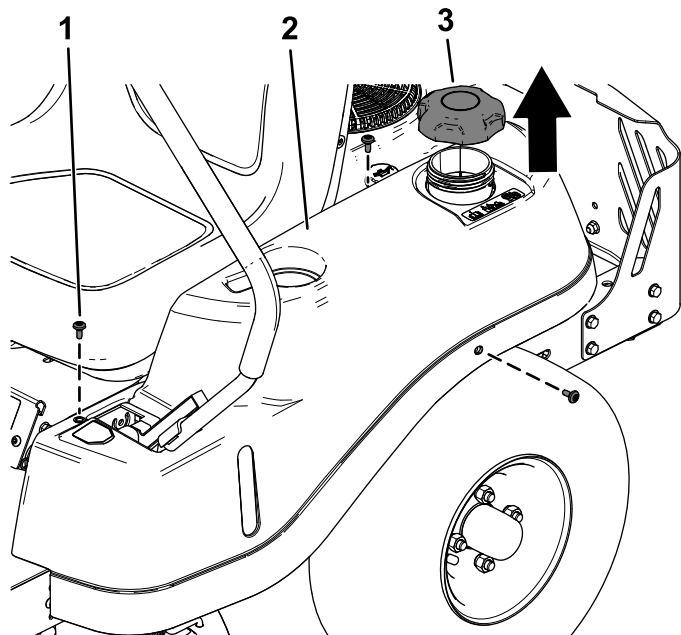
Figuur 1



De set monteren

1. Verwijder de 3 borstbouts van elke houder en verwijder de houders van beide zijden van de machine (Figuur 2).

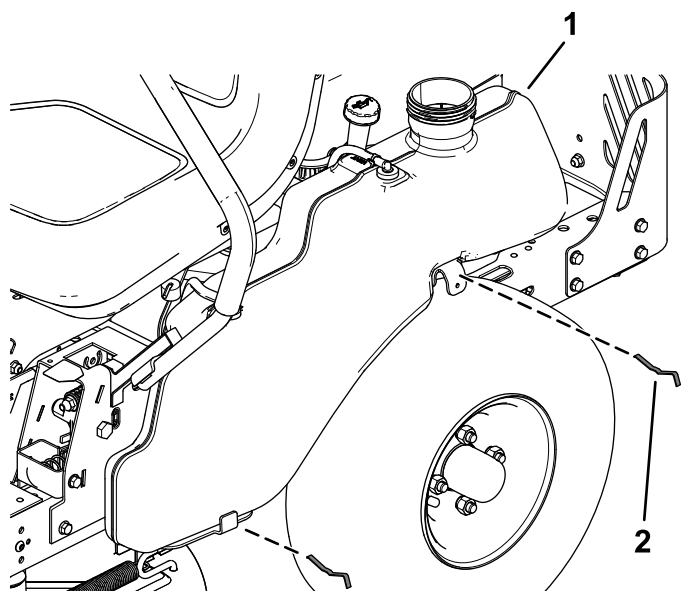
Verwijder de dop van de brandstoftank voordat u de linker houder verwijdert (Figuur 2).



Figuur 2

1. Borstbout
2. Houder
3. Dop van brandstoftank

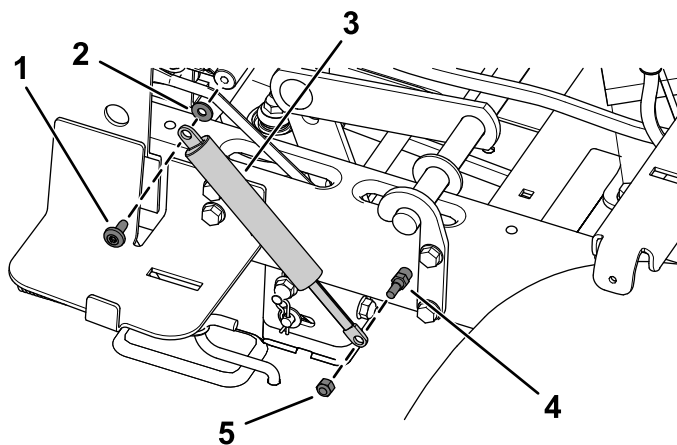
2. Verwijder de 2 brandstoftankclips van de onderzijde van de brandstoftank en draai de brandstoftank naar de zijkant (Figuur 3).



Figuur 3

1. Brandstoftank
2. Brandstoftankclips

3. Verwijder de borstbout en ring waarmee de bovenkant van de demper bevestigd is (Figuur 4).
4. Houd de steunbout van de demper op zijn plaats met een moersleutel en verwijder de borgmoer (1/4 inch) waarmee de onderkant van de demper bevestigd is (Figuur 4).



Figuur 4

1. Borstbout
2. Ring
3. Demper
4. Steunbout
5. Borgmoer (1/4")

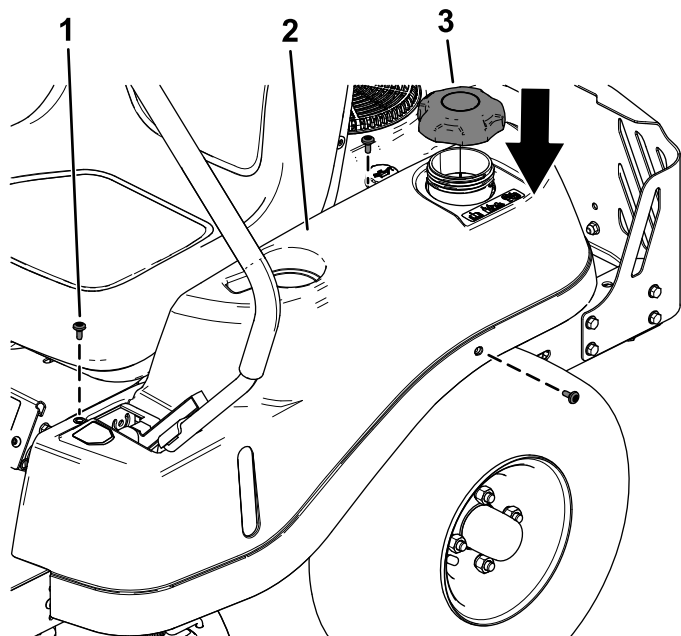
5. Bevestig de bovenkant van de nieuwe demper met de eerder verwijderde borstbout en ring (Figuur 4).

Draai de borstbout eerst met de hand vast, en draai hem dan vast met een torsie van 5,65 tot 11,30 N·m.

6. Bevestig de onderkant van de nieuwe demper met de eerder verwijderde borgmoer (1/4") zoals getoond in Figuur 4.
7. Draai de brandstoftank op zijn plaats en bevestig hem met de eerder verwijderde brandstoftankclips (Figuur 3).

8. Monteer elke houder met de 3 borstbouten die u eerder hebt verwijderd van elke kant (Figuur 5).

Monteer de eerder verwijderde dop van de brandstoftank op de linker houder (Figuur 5).



g253591

Figuur 5

- | | |
|--------------|--------------------------|
| 1. Borstbout | 3. Dop van brandstoftank |
| 2. Houder | |

-
9. Herhaal deze procedure aan de rechterkant van de machine.



Count on it.