



Kit ammortizzatore Pro Control™

Tosaerba Rider serie TimeCutter® 2011 e oltre

N° del modello 138-7588

Istruzioni di installazione

Parti sciolte

Verificate che sia stata spedita tutta la componentistica, facendo riferimento alla seguente tabella.

| Descrizione | Qté | Uso |
|---------------------|-----|------------------------------|
| Non occorrono parti | – | Preparazione della macchina. |
| Ammortizzatore | 2 | Montaggio del kit. |

Preparazione della macchina

1. Parcheggiate la macchina su terreno pianeggiante.
2. Spostate le leve di controllo del movimento in posizione di BLOCCO IN FOLLE.
3. Inserite il freno di stazionamento.
4. Spegnete il motore ed estraete la chiave.

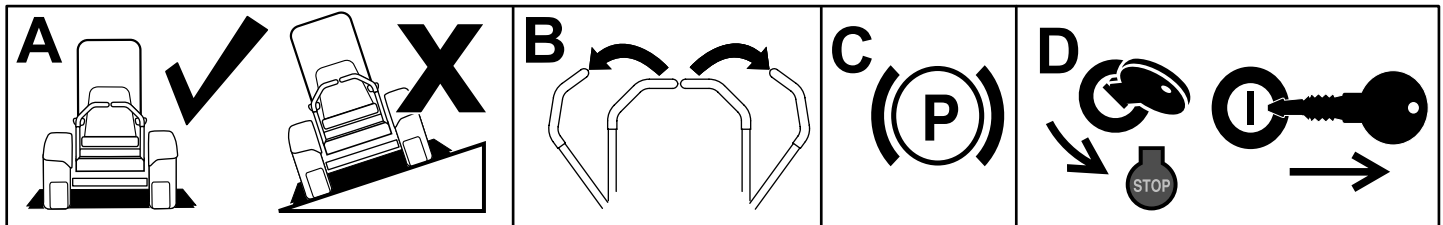


Figura 1

g037289
g037289



Montaggio del kit

1. Rimuovete le 3 viti a perno da ciascuna protezione e le protezioni da ciascun lato della macchina (Figura 2).

Rimuovete il tappo del serbatoio del carburante prima di rimuovere la protezione sinistra (Figura 2).

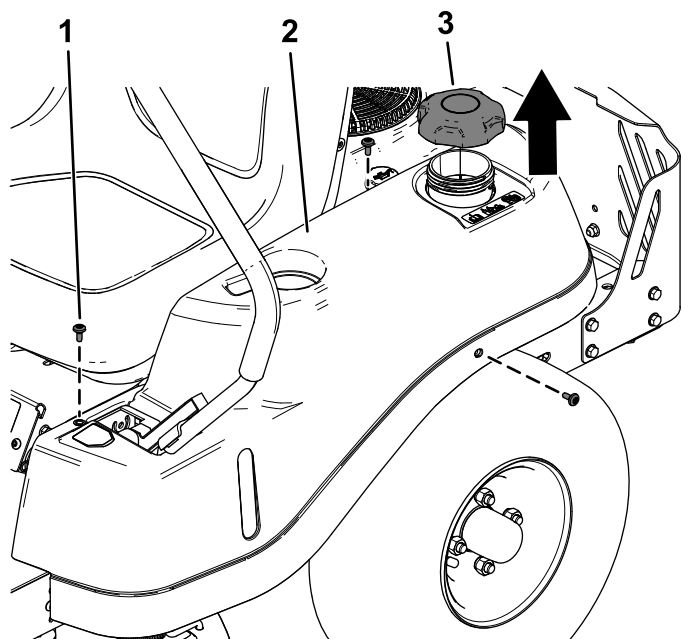


Figura 2

g253592

1. Vite a perno
2. Protezione
3. Tappo del serbatoio del carburante

2. Rimuovete le 2 clip del serbatoio del carburante dalla parte inferiore del serbatoio e ruotatelo lateralmente (Figura 3).

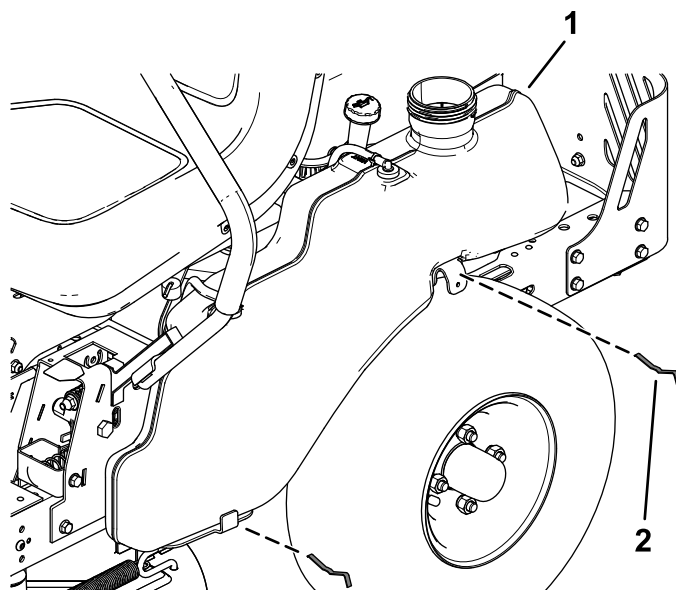


Figura 3

g253594

1. Serbatoio del carburante
2. Clip del serbatoio del carburante

3. Rimuovete la vite a perno e la rondella che fissano la parte superiore dell'ammortizzatore (Figura 4).
4. Mentre tenete fermo lo spinotto dell'ammortizzatore con una chiave, smontate il dado di bloccaggio (1/4") che fissa il fondo dell'ammortizzatore (Figura 4).

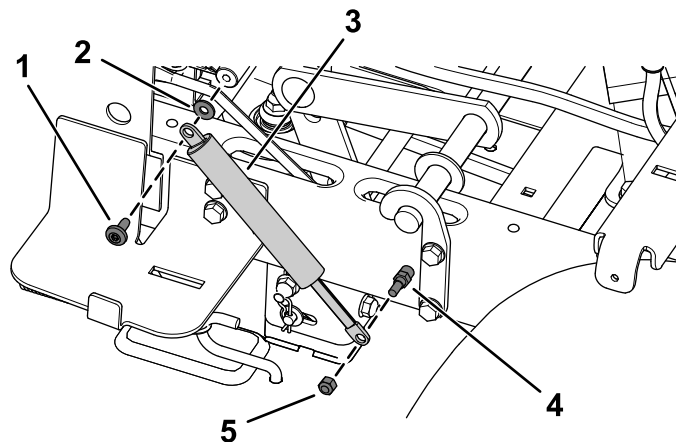


Figura 4

g254332

1. Vite a perno
2. Rondella
3. Ammortizzatore
4. Spinotto
5. Dado di bloccaggio (1/4")

5. Fissate la parte superiore del nuovo ammortizzatore con la vite a perno e la rondella rimosse in precedenza (Figura 4).

Serrate inizialmente il bullone a perno a mano e poi proseguite applicando una coppia compresa tra 5,65 e 11,30 N·m.

6. Fissate la parte inferiore del nuovo ammortizzatore con il dado di bloccaggio ($\frac{1}{4}$ " precedentemente rimosso come mostrato nella [Figura 4](#).
7. Rimettete al suo posto il serbatoio del carburante ruotandolo e fissatelo con le clip rimosse in precedenza ([Figura 3](#)).
8. Montate ciascuna protezione con le 3 viti a perno rimosse in precedenza da ciascun lato ([Figura 5](#)).

Montate il tappo del serbatoio del carburante precedentemente rimosso sulla protezione sinistra ([Figura 5](#)).

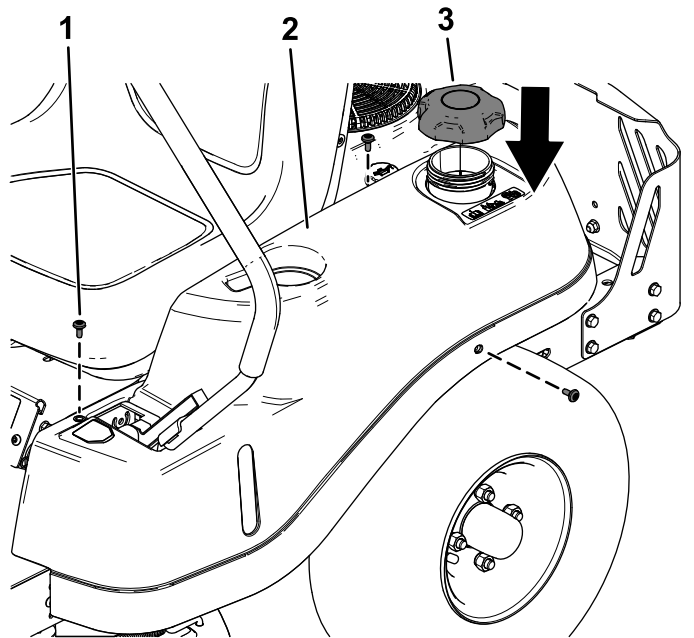


Figura 5

- | | |
|-----------------|---------------------------------------|
| 1. Vite a perno | 3. Tappo del serbatoio del carburante |
| 2. Protezione | |

-
9. Ripetete la procedura sul lato destro della macchina.



Count on it.