



# Pro Control™ -vaimenninsarja

Vuoden 2011 ja sitä uudemmat TimeCutter®-ajoleikkurit

Mallinro: 138-7588

## Asennusohjeet

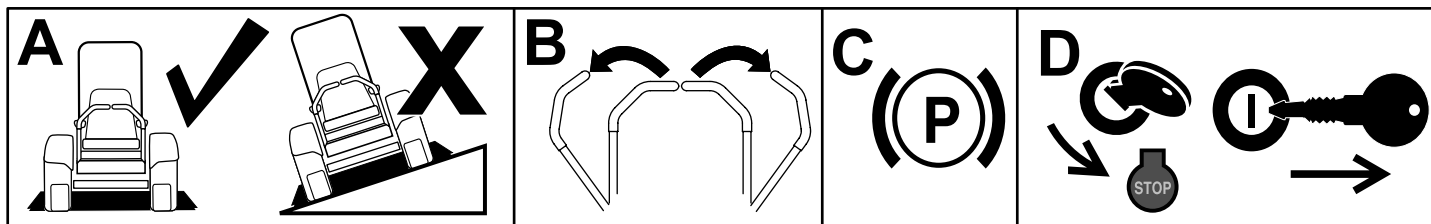
### Irralliset osat

Tarkista alla olevasta taulukosta, että kaikki osat on toimitettu.

Kuvaus	Määrä	Käyttökohde
Mitään osia ei tarvita	–	Koneen valmistelu
Vaimennin	2	Sarjan asennus.

### Koneen valmistelu

1. Pysäköi kone tasaiselle alustalle.
2. Siirrä liikkeenohjausvivut LUKITTU VAPAA -asentoon.
3. Kytke seisontajarru.
4. Sammuta moottori ja irrota virta-avain.



Kuva 1

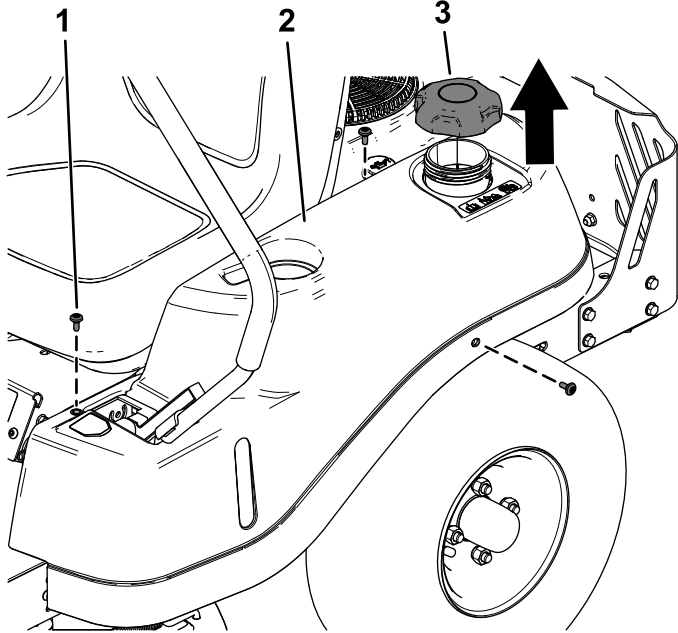
g037289  
g037289



# Sarjan asennus

1. Irrota kolme olkapulttia molemmista suojuksista ja irrota suojukset koneen molemmilta puolilta (Kuva 2).

Irrota polttoainesäiliön korkki ennen vasemman suojuksen irrotusta (Kuva 2).

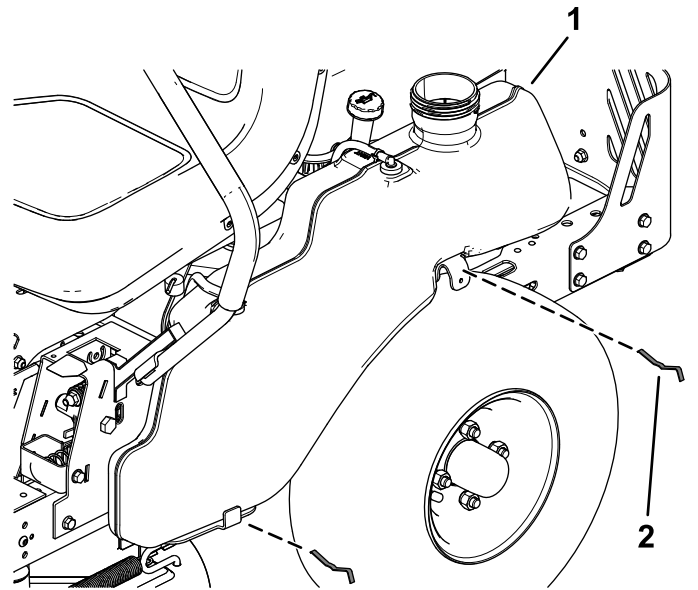


Kuva 2

g253592

1. Olkapultti
2. Suojus
3. Polttoainesäiliön korkki

2. Irrota kaksi polttoainesäiliön kiinnikettä polttoainesäiliön alapuolelta ja käännä polttoainesäiliö sivulle (Kuva 3).

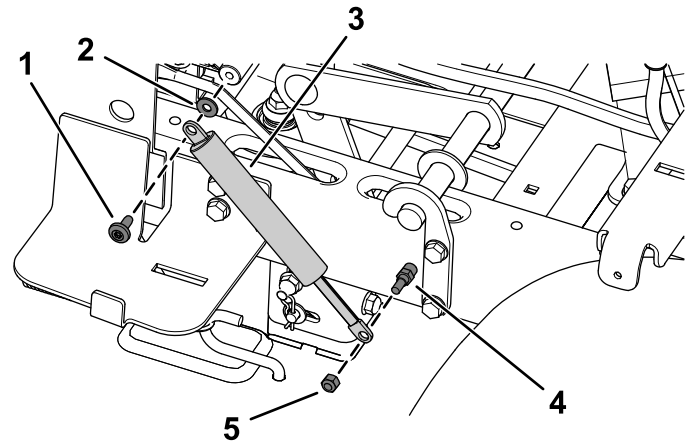


Kuva 3

g253594

1. Polttoainesäiliö
2. Polttoainesäiliön kiinnikkeet

3. Irrota olkapultti ja aluslaatta, joilla vaimentimen yläosa on kiinnitetty (Kuva 4).
4. Pidä vaimentimen tappi paikallaan kiintoavaimella ja irrota lukkomutteri (¼ tuumaa), jolla vaimentimen pohja on kiinnitetty (Kuva 4).



Kuva 4

g254332

1. Olkapultti
2. Aluslaatta
3. Vaimennin
4. Tappi
5. Lukkomutteri (¼ tuumaa)

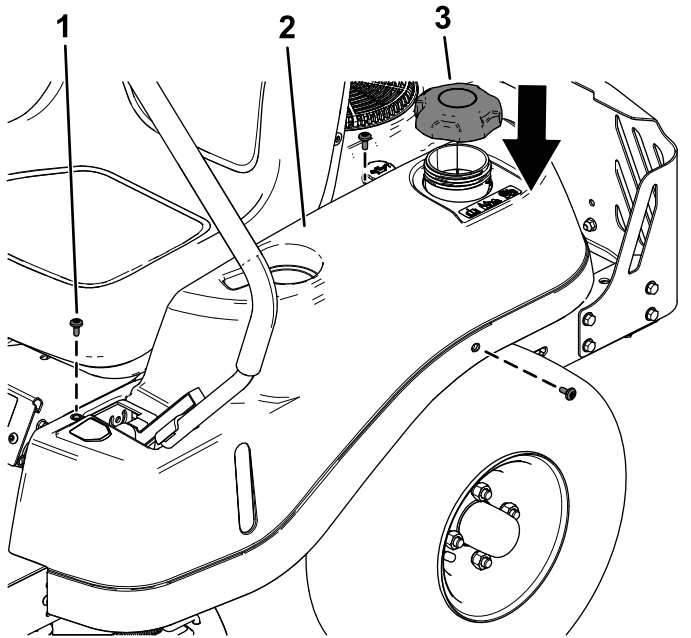
5. Kiinnitä uuden vaimentimen yläosa aiemmin irrotetulla olkapultilla ja aluslaatalla (Kuva 4).

Kiristä olkapultti ensin käsin ja kiristä se sitten momenttiin 5,65 – 11,30 N·m.

6. Kiinnitä uuden vaimentimen alaosa aiemmin irrotetulla lukkomutterillä (¼ tuumaa) kuvan mukaisesti (Kuva 4).

7. Kierrä polttoainesäiliö takaisin paikalleen ja kiinnitä se aiemmin irrotetuilla polttoainesäiliön kiinnikkeillä (Kuva 3).
8. Asenna molemmat suojuksset kolmella aiemmin irrotetulla olkapultilla molemmilta puolilta (Kuva 5).

Asenna aiemmin irrotettu polttoainesäiliön korkki vasempaan suojukseen (Kuva 5).



g253591

**Kuva 5**

1. Olkapultti
2. Suojus
3. Polttoainesäiliön korkki

- 
9. Suorita samat toimenpiteet koneen oikealla puolella.



**Count on it.**