



Stromkabelbaum

Zugmaschine Groundsmaster® 3280-D mit Vierradantrieb

Modellnr. 138-2998

Form No. 3423-156 Rev A

Installationsanweisungen

Installation

1

Vorbereiten der Maschine

Keine Teile werden benötigt

Verfahren

1. Parken Sie die Maschine auf einer ebenen Fläche.
2. Aktivieren Sie die Feststellbremse.
3. Senken Sie die Mähwerke ab.
4. Stellen Sie den Motor ab und ziehen Sie den Zündschlüssel ab.

2

Zugang zur Maschine

Keine Teile werden benötigt

Öffnen der Motorhaube

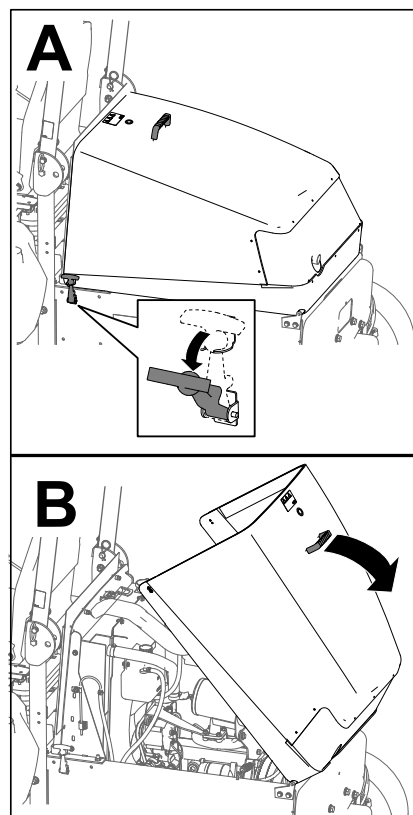


Bild 1

g198446



3

Entfernen der Batteriekabel

Keine Teile werden benötigt

Verfahren

⚠ WARNUNG:

Batteriepole und Metallwerkzeuge können an metallischen Teilen Kurzschlüsse verursachen, was Funken erzeugen kann.

- Vermeiden Sie beim Entfernen oder Einsetzen der Batterie, dass die Batteriepole mit metallischen Maschinenteilen in Berührung kommen.
- Vermeiden Sie Kurzschlüsse zwischen metallischen Werkzeugen, den Batteriepolen und metallischen Maschinenteilen.
- Halten Sie die Batteriehalterung immer in ihrer ordnungsgemäßen Position, um die Batterie zu schützen und zu befestigen.

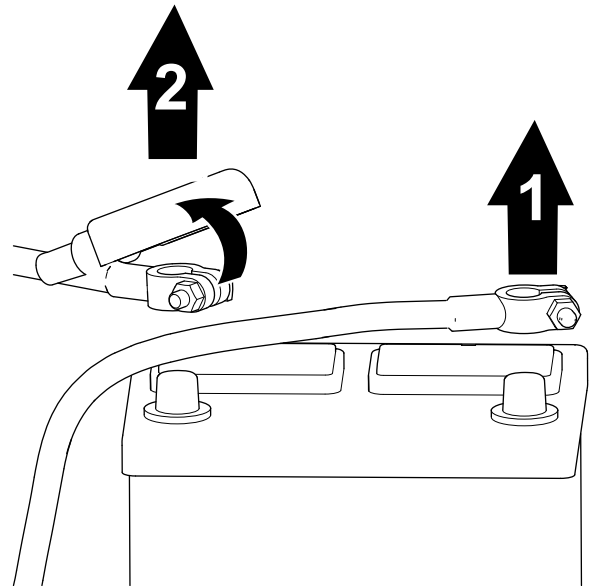
⚠ WARNUNG:

Elektrische Funken können zum Explodieren der Batteriegasen führen, was Verletzungen zur Folge haben kann.

Das unsachgemäße Verlegen der Batteriekabel kann zu Schäden an der Maschine und den Kabeln führen und Funken erzeugen.

- Klemmen Sie immer das Minuskabel (schwarz) der Batterie ab, bevor Sie das Pluskabel (rot) abschließen.
- Schließen Sie immer das Pluskabel (rot) der Batterie an, bevor Sie das Minuskabel (schwarz) anschließen.

1. Trennen Sie das Minuskabel der Batterie vom Batteriepol ab (Bild 2).



g253131

Bild 2

1. Minuskabel der Batterie
2. Pluskabel der Batterie

2. Heben Sie die Isolierung an und ziehen Sie das Pluskabel der Batterie vom Batteriepol ab (Bild 2).

4

Verlegen des Kabelbaums

Keine Teile werden benötigt

Befestigendes Kabelbaums

Wichtig: Wenn Sie an der Elektrik arbeiten, klemmen Sie immer die Batteriekabel (zuerst das schwarze Minuskabel (-) ab, um eine Beschädigung der elektrischen Leitungen durch Kurzschlüsse zu vermeiden.

1. Verlegen Sie den Kabelbaum entlang der rechten Seite des Maschinenrahmens (Bild 3).

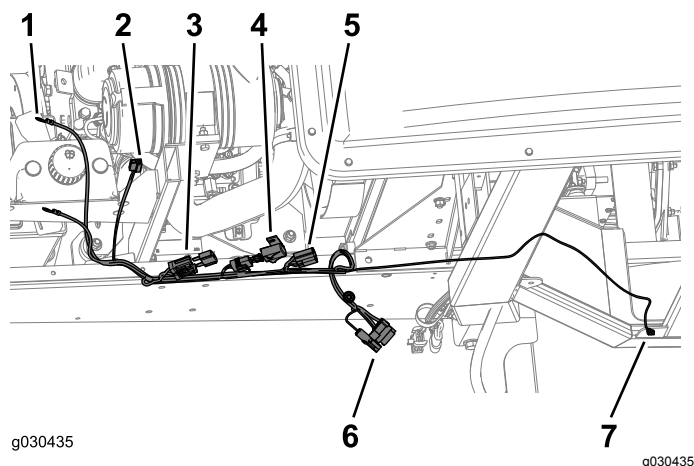


Bild 3

- | | |
|--|--------------------------|
| 1. Batteriepol | 5. Relaisanschluss |
| 2. Anschluss für die Scheibenwaschanlage | 6. Kabinenanschlüsse |
| 3. Sicherung (60 A) | 7. Kabinenstromanschluss |
| 4. Sicherung (10 A) | |

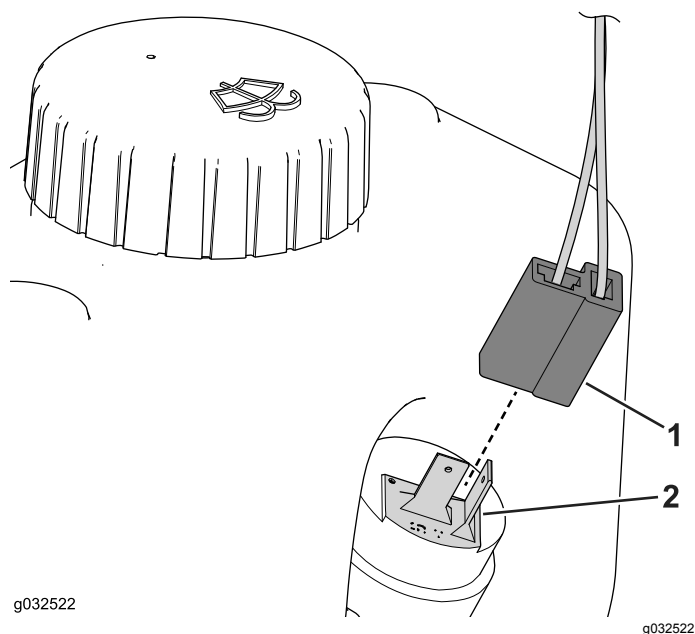


Bild 4

- | | |
|--|--|
| 1. Anschluss für die Scheibenwaschanlage | 2. Anschluss für die Scheibenwaschanlagenflasche |
|--|--|

2. Entfernen Sie die Mutter, mit der die Pluspolklemme am Pluspol der Batterie befestigt ist.
3. Schließen Sie den Pluspol der Batterie vom Kabelbaum an der Schraube an, mit der die Batterieklemme befestigt ist.
4. Befestigen Sie die Klemme mit der vorher entfernten Mutter.
5. Wiederholen Sie die vorherigen Schritte für den Minuspol der Batterie am Kabelbaum.

Anschließen der Scheibenwaschanlagenflasche

1. Stecken Sie den Anschluss in die Scheibenwaschanlagenflasche (Bild 4).

2. Befestigen Sie den Kabelbaum mit Kabelbinden am Rahmen.

Hinweis: Befestigen Sie den Kabelbaum nicht an heißen oder beweglichen Teilen.

Anschließen der Batterie

1. Verlegen Sie die roten und schwarzen Kabel (3,57 mm) entlang des Überrollschutzrohrs an der linken Seite des Rahmens und zur Batterie (Bild 5).
2. Lösen und entfernen Sie die Minuspolklemme und dann die Pluspolklemme von der Batterie (Bild 5).

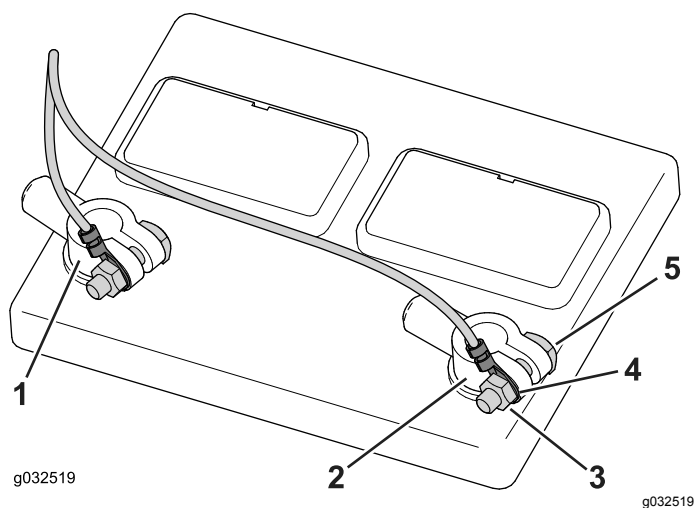


Bild 5

- | | |
|-------------------|---------------|
| 1. Pluspolklemme | 4. Kabelschuh |
| 2. Minuspolklemme | 5. Schraube |
| 3. Mutter | |

- Nehmen Sie die Muttern von den Polschrauben ab (**Bild 5**).
- Befestigen Sie den Pluspolanschluss (rotes Kabel) über der Pluspolschraube und setzen die Mutter lose auf (**Bild 5**).
- Befestigen Sie den Minuspolanschluss (schwarzes Kabel) über der Minuspolschraube und setzen die Mutter lose auf (**Bild 5**).
- Befestigen Sie die Pluspolklemme am Pluspol der Batterie und die Minuspolklemme am Minuspol der Batterie (**Bild 5**).
- Befestigen Sie den Kabelbaum mit Kabelbinden am Rahmen.

Hinweis: Befestigen Sie den Kabelbaum nicht an heißen oder beweglichen Teilen.

Anschließen des Kabinenkabelbaums

- Verlegen Sie den Kabelbaum an der rechten Seite des Rahmens.
- Schließen Sie den Kabelbaum am Kabinenkabelbaum an (**Bild 6**).

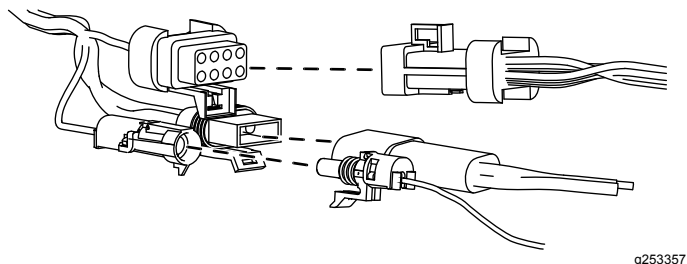


Bild 6