



## Kit porte-seau

Tondeuse autoportée Z Master® séries 3000, 5000 ou 6000

N° de modèle 137-9216

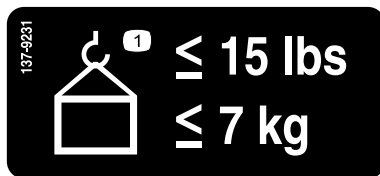
Instructions de montage

# Sécurité

## Autocollants de sécurité et d'instruction



Des autocollants de sécurité et des instructions bien visibles par l'opérateur sont placés près de tous les endroits potentiellement dangereux. Remplacez tout autocollant endommagé ou manquant.



decal137-9231

137-9231

1. Poids maximum 7 kg (15 lb)

# Montage

## Pièces détachées

Reportez-vous au tableau ci-dessous pour vérifier si toutes les pièces ont été expédiées.

Description	Qté	Utilisation
Aucune pièce requise	–	Préparez la machine.
Support du porte-seau	1	Montez le kit.
Charnière de support	1	
Patte de fixation pour tabliers de 122, 132 et 152 cm (48, 52 et 60 po)	1	
Patte de fixation pour tabliers de 183 cm (72 po)	1	
Support supérieur	1	
Bouton	1	
Boulon de carrosserie (5/16 x 7/8 po)	4	
Écrou à embase (5/16 po)	3	
Boulon à embase (3/8 x 1 po)	1	
Contre-écrou (3/8 po)	1	



# Préparation de la machine

1. Garez la machine sur un sol plat et horizontal.
2. Amenez les leviers de commande de déplacement en position de VERROUILLAGE AU POINT MORT.
3. Serrez le frein de stationnement.
4. Coupez le moteur et enlevez la clé de contact.

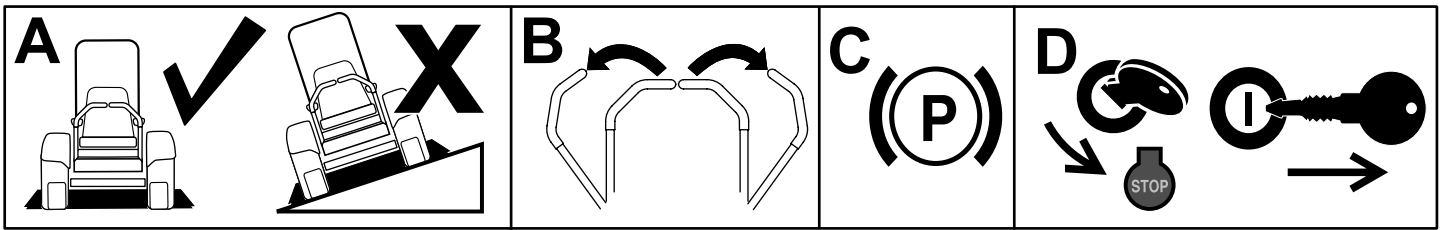


Figure 1

g037289  
g037289

# Montage du kit

1. Installez le support du porte-seau dans le trou de fixation sur le tablier, près de la plaque d'éjection (Figure 2).

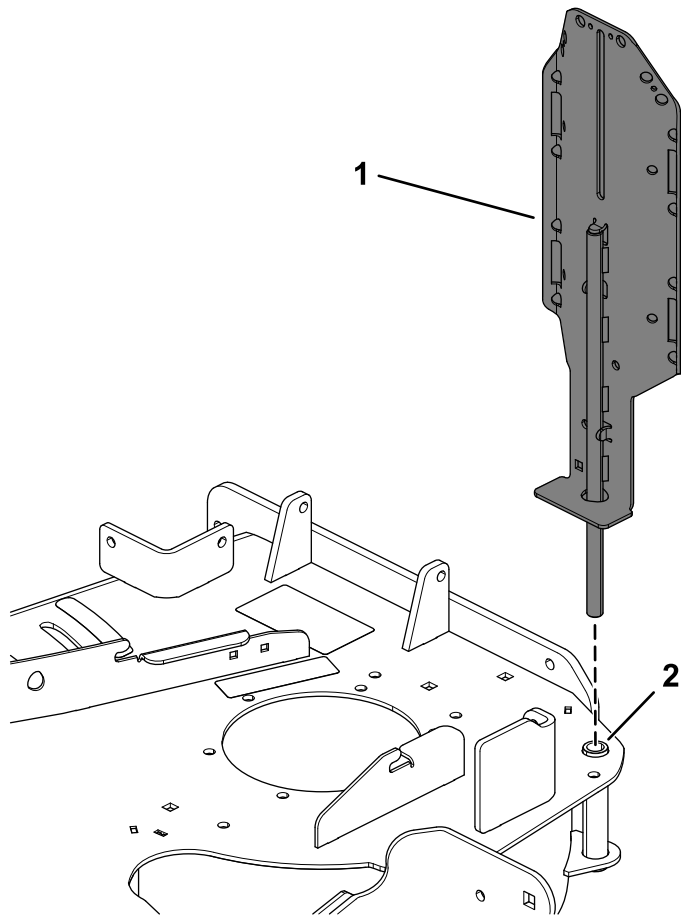


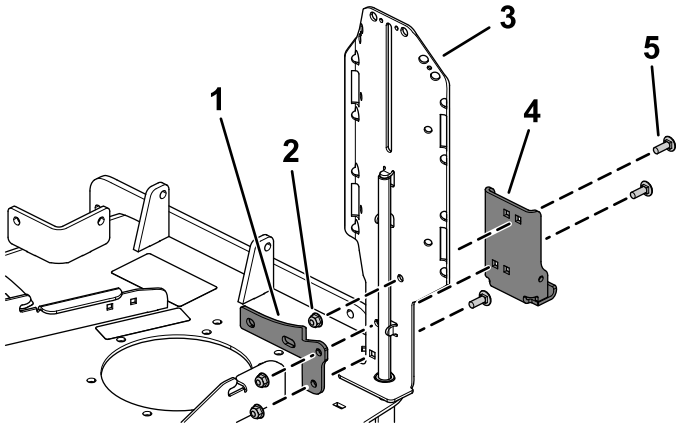
Figure 2

g253477

1. Support du porte-seau
2. Trou de montage

- Fixez la charnière du support et la patte de fixation au support du porte-seau à l'aide de 3 boulons de carrosserie (5/16 x 7/8 po) et 3 contre-écrous (5/16 po), comme montré à la [Figure 3](#).

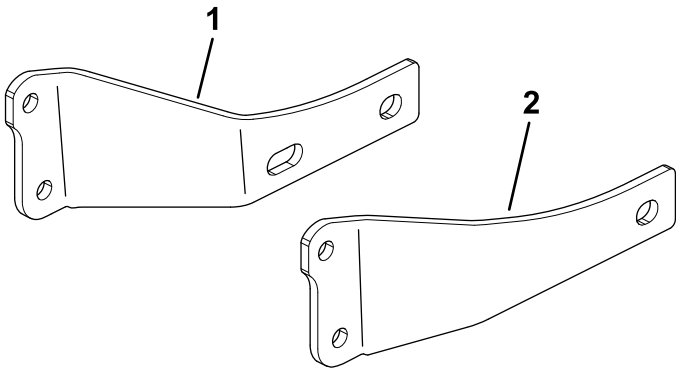
Voir [Figure 4](#) pour choisir la patte de fixation qui convient. Utilisez la patte de fixation avec un coude de 51 mm (2 po) et 4 trous pour les tabliers de 122, 132 et 152 cm (48, 52 et 60 po). Utilisez la patte de fixation avec un coude de 13 mm (1/2 po) et 3 trous pour les tabliers de 183 cm (72 po).



**Figure 3**

g253479

- |                             |  |
|-----------------------------|--|
| 1. Patte de fixation        | 4. Charnière de support                  |
| 2. Écrou à embase (5/16 po) | 5. Boulon de carrosserie (5/16 x 7/8 po) |
| 3. Support du porte-seau    |  |

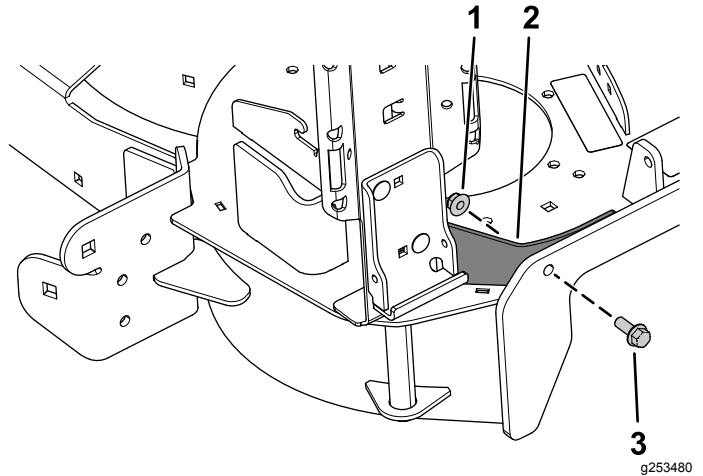


**Figure 4**

g254249

- |  |  |
|--|--|
| 1. Patte de fixation pour tabliers de 122, 132 et 152 cm (48, 52 et 60 po) | 2. Patte de fixation pour tabliers de 183 cm (72 po) |
|--|--|

- Fixez la patte de fixation au tablier de coupe à l'aide du boulon à embase (3/8 x 1 po) et du contre-écrou (3/8 po), comme montré à la [Figure 5](#).

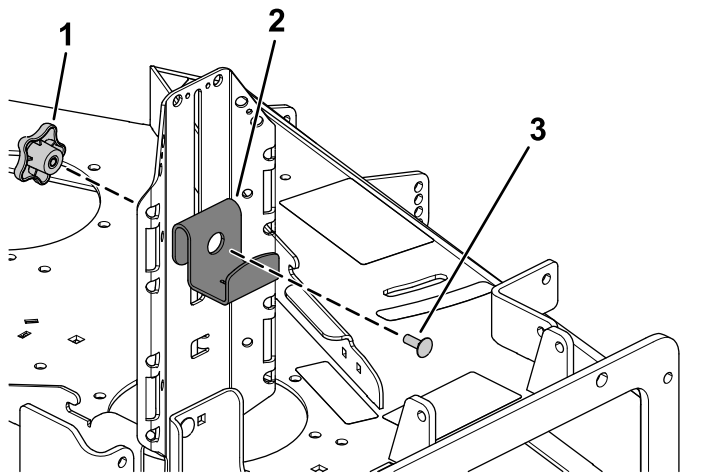


**Figure 5**

g253480

- |                          |                                 |
|--------------------------|---------------------------------|
| 1. Contre-écrou (3/8 po) | 3. Boulon à embase (3/8 x 1 po) |
| 2. Patte de fixation     |                                 |

- Fixez le support supérieur au support du porte-seau à l'aide du bouton et d'un boulon de carrosserie (5/16 x 7/8 po), comme montré à la [Figure 6](#).



**Figure 6**

g253478

- |                      |  |
|----------------------|--|
| 1. Bouton            | 3. Boulon de carrosserie (5/16 x 7/8 po) |
| 2. Support supérieur |  |

# Utilisation

## Montage d'un seau

Utilisez uniquement des accessoires et outils agréés par Toro. La capacité maximale est de 7 kg (15 lb).

1. Desserrez le bouton et élevez le support supérieur. Resserrez le bouton pour le bloquer en place (Figure 7).
2. Engagez le rebord inférieur du seau sur le rebord inférieur du support soudé (Figure 7).
3. Desserrez le bouton et abaissez le support supérieur aussi loin que possible à cheval sur le bord du seau. Resserrez le bouton (Figure 7).

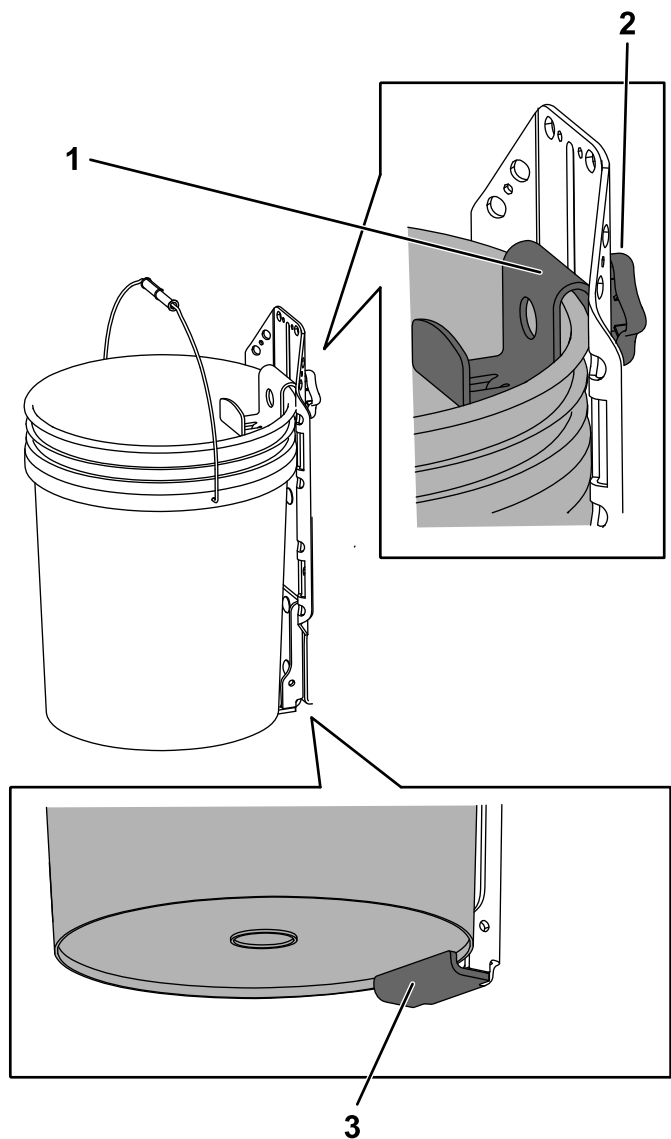


Figure 7

g253491

1. Support supérieur à cheval sur le bord du seau
2. Bouton
3. Rebord inférieur du support