



Монтажный комплект боковой деки

Газонокосилка с вращающимися ножами Groundsmaster®
серии 4000

Номер модели 137-5580

Инструкции по монтажу

Монтаж

Незакреплённые детали

Используя таблицу, представленную ниже, убедитесь в том, что все детали отгружены

Наименование	Количество	Использование
Детали не требуются	—	Подготовьте машину.
Опора деки	1	Установите комплект.
Пластина	1	
Пружинный штифт	1	
Проставка	2	
Болт (3/4 x 4 1/2 дюйма)	1	
Контргайка (3/4 дюйма)	1	
Кабельная стяжка	1	

Определите левую и правую стороны машины относительно места оператора.

Подготовка машины

1. Установите машину на ровной поверхности.
2. Выключите вал механизма отбора мощности и опустите навесное оборудование.
3. Включите стояночный тормоз.
4. Выключите двигатель и извлеките ключ из замка зажигания.
5. Дождитесь остановки всех движущихся частей.
6. Дайте компонентам машины остыть.



Установка опоры деки

1. Снимите стопорные кольца с обеих сторон универсального шарнира, как показано на [Рисунок 3](#).
2. Снимите колпачки под стопорными кольцами. Это можно сделать, добавив дополнительную консистентную смазку в универсальный шарнир.
3. Снимите имеющийся длинный болт ([Рисунок 3](#)).
4. Снимите пластину и резиновую подкладку ([Рисунок 3](#)). Удалите пластину в отходы.
5. Отверните болты крепления опоры деки к режущему блоку ([Рисунок 3](#)).
6. Отверните болт, контргайку и проставки крепления гидроцилиндра к опоре деки. Удалите в отходы крепежные детали и имеющуюся опору деки ([Рисунок 3](#)).

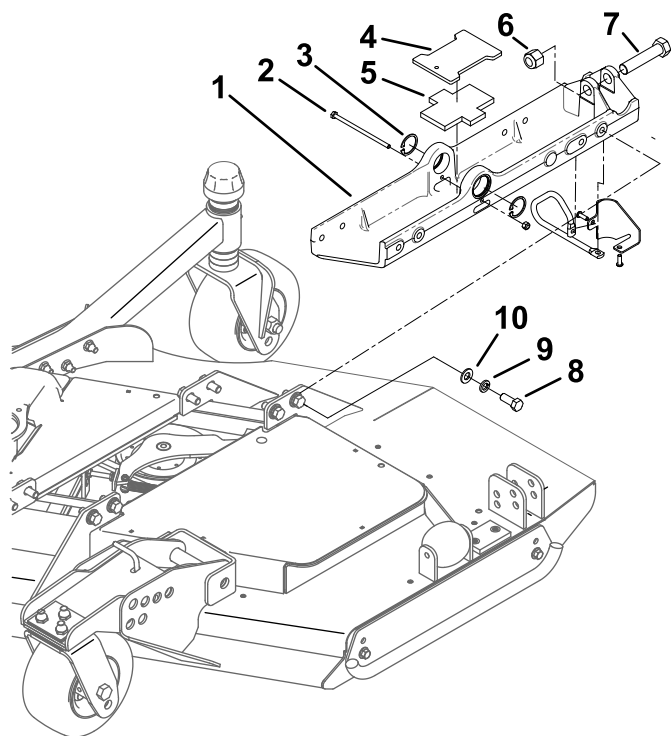
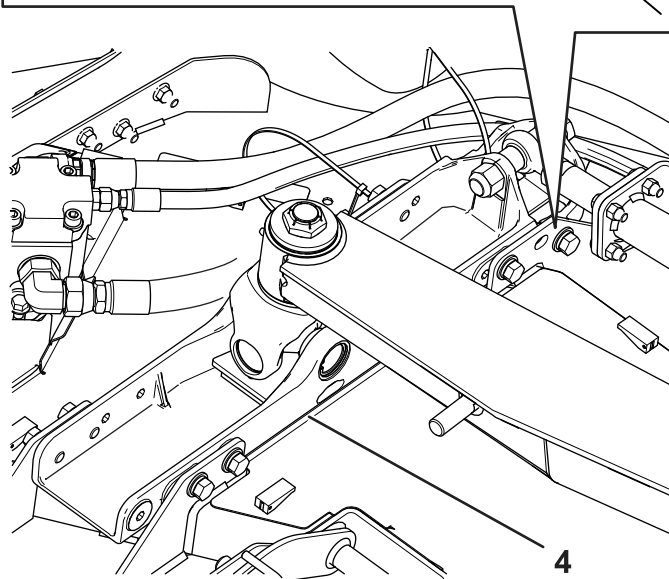
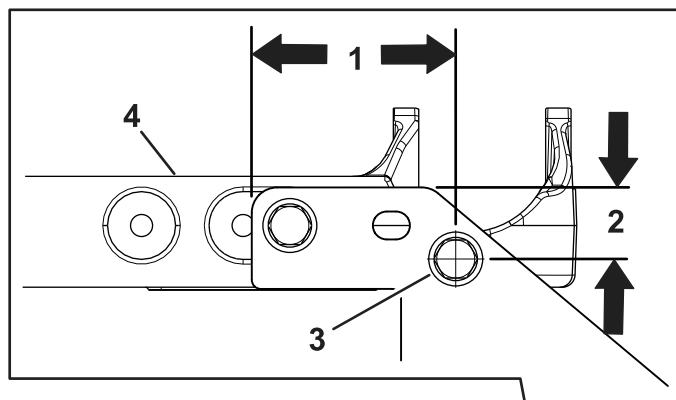


Рисунок 1

g367529

- | | |
|-------------------------|-------------------------|
| 1. Имеющаяся опора деки | 6. Контргайка (¾ дюйма) |
| 2. Длинный болт | 7. Болт (¾ x 4½ дюйма) |
| 3. Стопорное кольцо | 8. Болт |
| 4. Пластина | 9. Стопорная шайба |
| 5. Резиновая подкладка | 10. Шайба |

7. Используя новую опору деки в качестве шаблона, определите местоположение и просверлите отверстие 9/16 дюйма в задних пластинах режущего блока, как показано на [Рисунок 2](#).



g365598

Рисунок 2

- | | |
|--------------------------|---|
| 1. 102 мм | 3. Просверлите отверстие диаметром 9/16 дюйма |
| 2. 36 мм (1-13/32 дюйма) | 4. Опора деки |

8. Установите новую опору деки на режущий блок.
9. Установите болты, которые крепят опору деки к режущему блоку ([Рисунок 3](#) и [Рисунок 4](#)); затяните их с моментом 102 Н·м.

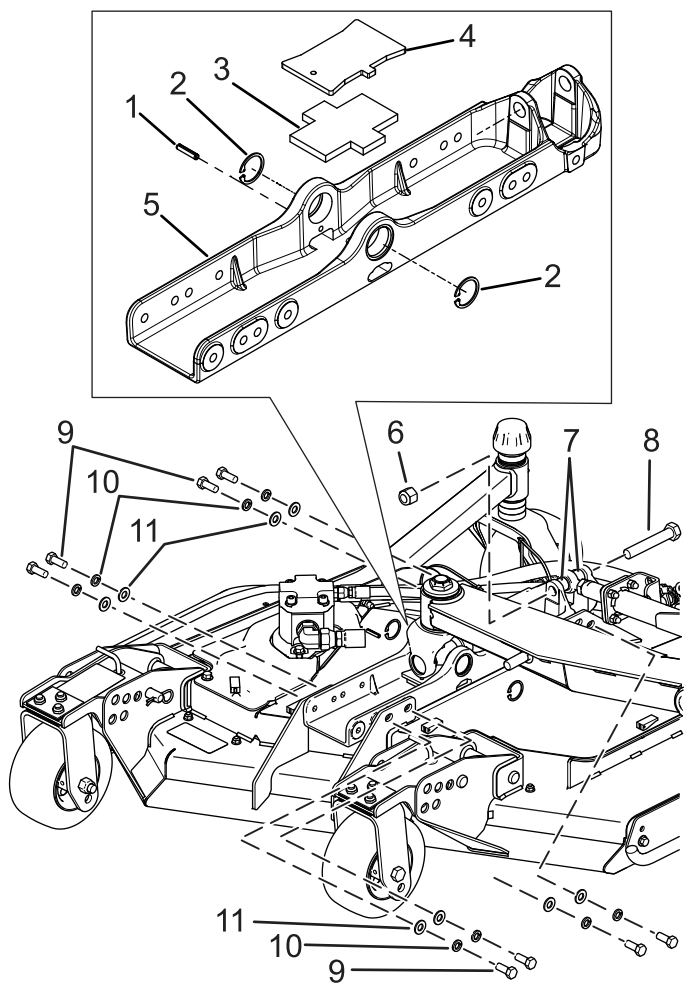


Рисунок 3

g365599

- | | |
|--------------------------------------|--|
| 1. Пружинный штифт | 7. Проставка |
| 2. Стопорное кольцо | 8. Болт ($\frac{3}{4}$ x 4 $\frac{1}{2}$ дюйма) |
| 3. Резиновая подкладка | 9. Болт |
| 4. Пластина | 10. Стопорная шайба |
| 5. Опора деки | 11. Шайба |
| 6. Контргайка ($\frac{3}{4}$ дюйма) | |

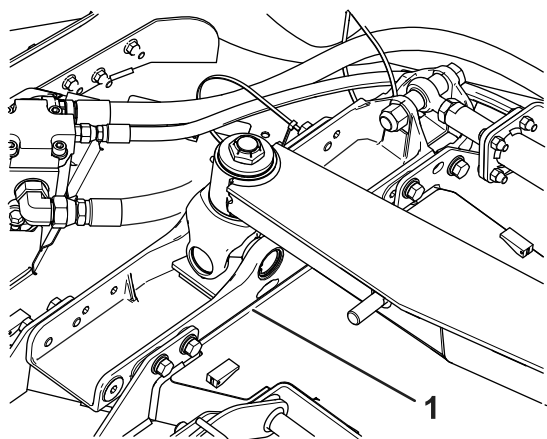


Рисунок 4

g365601

1. Установленная опора деки

10. Установите колпачки универсального шарнира и закрепите их с помощью ранее снятых стопорных колец (Рисунок 3).
11. Установите гидравлический цилиндр на опору деки с помощью болта ($\frac{3}{4}$ x 4 $\frac{1}{2}$ дюйма), контргайки ($\frac{3}{4}$ дюйма) и проставок (Рисунок 3); затяните с моментом 136 Н·м.
12. Установите кабельную стяжку (Рисунок 5).

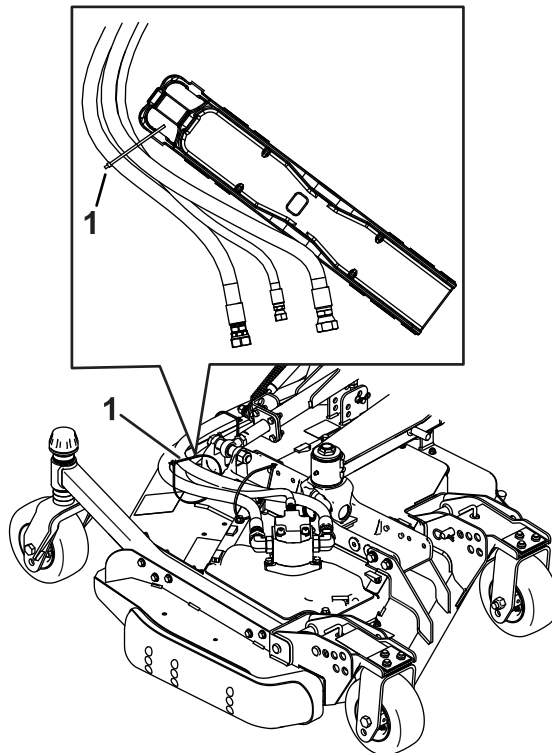


Рисунок 5

g365600

1. Кабельная стяжка

13. Запустите машину и проверьте работу режущего блока. Убедитесь в том, что никакие шланги не могут тереться о машину, и при необходимости отрегулируйте расположение шлангов.



Count on it.