



Kit de montagem lateral

Cortador rotativo Groundsmaster® 4000

Modelo nº 137-5580

Instruções de instalação

Instalação

Peças soltas

Utilize a tabela abaixo para verificar se todas as peças foram enviadas.

Descrição	Quantidade	Utilização
Nenhuma peça necessária	–	Preparação da máquina.
Montagem da plataforma	1	Instalação do kit.
Placa	1	
Pino de mola	1	
Espaçador	2	
Parafuso (¾ pol. x 4½ pol.)	1	
Porca de bloqueio (¾ pol.)	1	
Braçadeira de cabos	1	

Determine os lados direito e esquerdo da máquina a partir da posição normal de operação.

Preparação da máquina

1. Estacione a máquina numa superfície nivelada.
2. Desative a tomada de força e desça os acessórios.
3. Engate o travão de estacionamento.
4. Desligue o motor e retire a chave.
5. Aguarde que todo o movimento pare.
6. Deixe que os componentes da máquina arrefeçam.



Instalação da montagem da plataforma

1. Remova os anéis de retenção de ambos os lados da junta em U como se mostra na [Figura 3](#).
2. Remova as tampas sob os anéis de retenção. Isto pode ser feito adicionando mais lubrificação à junta em U.
3. Remova o parafuso comprido existente ([Figura 3](#)).
4. Remova a placa e almofada de borracha ([Figura 3](#)). Deite fora a placa.
5. Retire os parafusos que prendem a montagem da plataforma à unidade de corte ([Figura 3](#)).
6. Remova o parafuso, porca de bloqueio e espaçadores que prendem o cilindro hidráulico à montagem da plataforma. Deite fora as ferragens e montagem da plataforma existente ([Figura 3](#)).

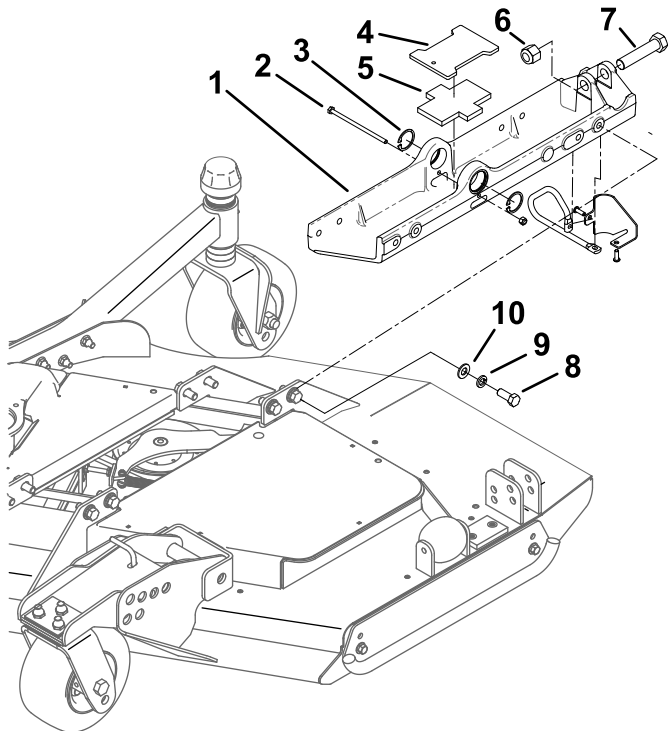


Figura 1

g367529

- | | |
|-------------------------------------|-------------------------------------|
| 1. Montagem da plataforma existente | 6. Porca de bloqueio (3/4 pol.) |
| 2. Parafuso comprido | 7. Parafuso (3/4 pol. x 4 1/2 pol.) |
| 3. Anel de retenção | 8. Parafuso |
| 4. Placa | 9. Anilha de bloqueio |
| 5. Almofada de borracha | 10. Anilha |

7. Utilizando a nova montagem da plataforma como modelo, localize e faça um furo de 9/16

pol. nas placas traseiras da unidade de corte como se mostra na [Figura 2](#).

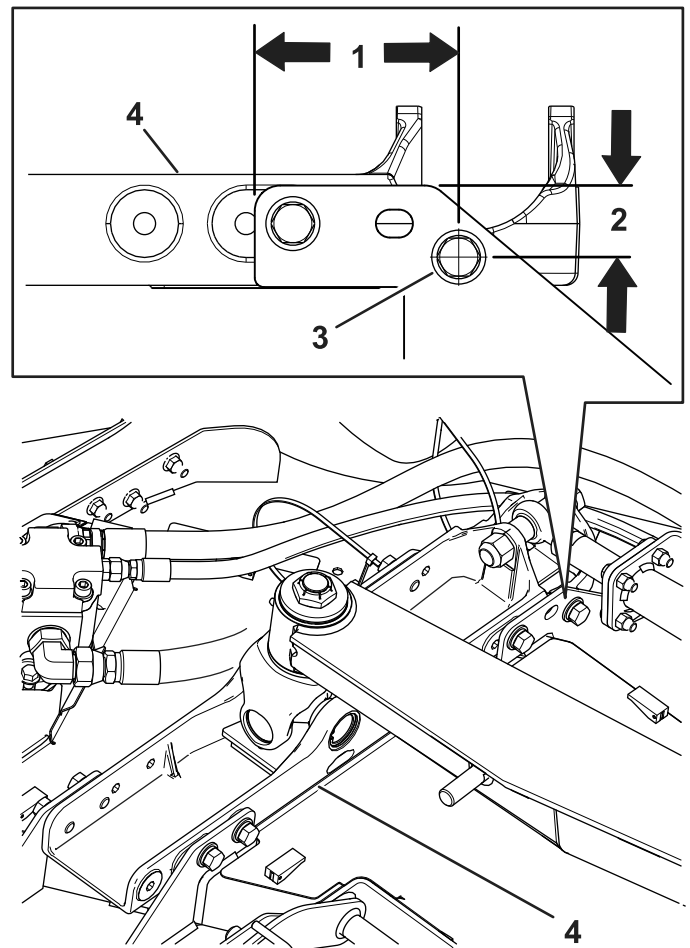


Figura 2

g365598

- | | |
|-----------|------------------------------|
| 1. 102 mm | 3. Faça um furo de 9/16 pol. |
| 2. 36 mm | 4. Montagem da plataforma |

8. Coloque a nova montagem da plataforma na unidade de corte.
9. Instale os parafusos que prendem a montagens da plataforma na unidade de corte ([Figura 3](#) e [Figura 4](#)); aperte com 102 N·m.

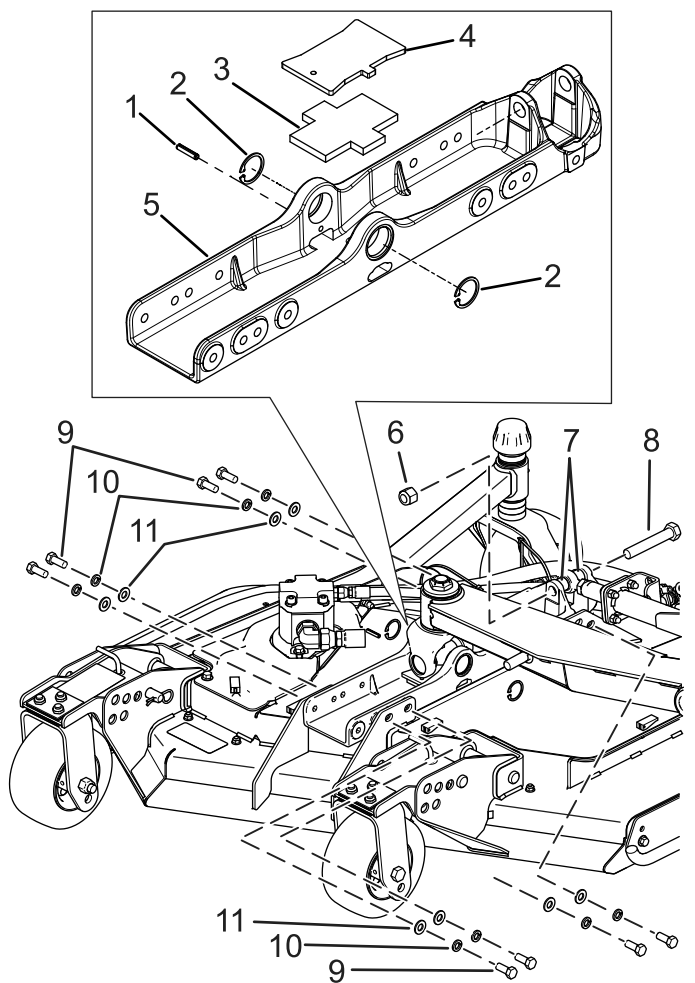


Figura 3

g365599

- | | |
|--|---|
| 1. Pino de mola | 7. Espaçador |
| 2. Anel de retenção | 8. Parafuso ($\frac{3}{4}$ pol. x $4\frac{1}{2}$ pol.) |
| 3. Almofada de borracha | 9. Parafuso |
| 4. Placa | 10. Anilha de bloqueio |
| 5. Montagem da plataforma | 11. Anilha |
| 6. Porca de bloqueio ($\frac{3}{4}$ pol.) | |

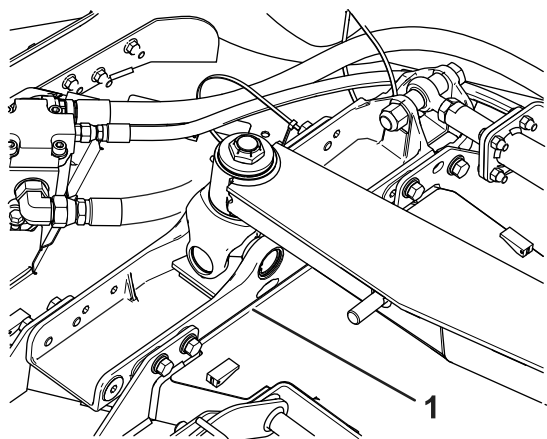


Figura 4

g365601

1. Montagem da plataforma instalada

10. Instale as tampas da junta em U e prenda-as com os anéis de retenção previamente removidos (Figura 3).
11. Instale o cilindro hidráulico na montagem da plataforma com um parafuso ($\frac{3}{4}$ x $4\frac{1}{2}$ pol.), porca de bloqueio ($\frac{3}{4}$ pol.) e espaçadores (Figura 3); aperte com 136 N·m.
12. Instale a braçadeira de cabos (Figura 5).

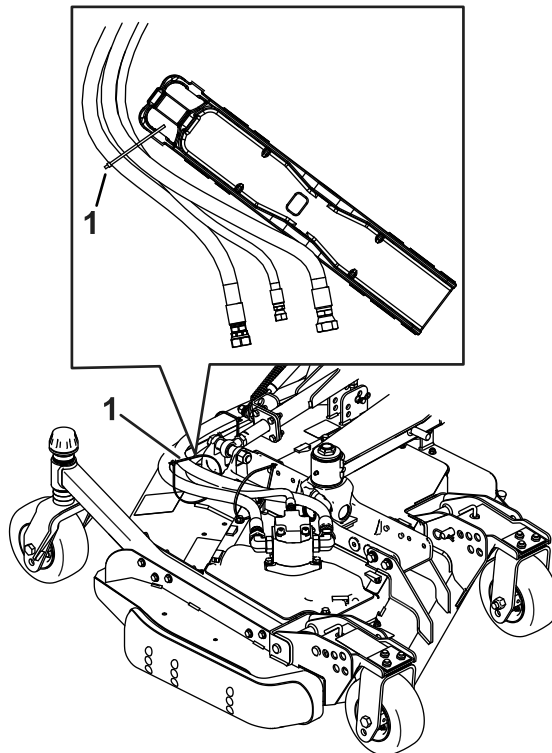


Figura 5

g365600

1. Braçadeira de cabos

13. Ligue a máquina e verifique o funcionamento da unidade de corte. Certifique-se de que nenhum tubo roça contra a máquina e, se necessário, ajuste os tubos.



Count on it.