



# Sidemonteringssett

Gressklipper med roterende kniver fra Groundsmaster®  
4000-serien

Modellnr. 137-5580

Installasjonsveiledning

## Montering

### Løse deler

Bruk diagrammet nedenfor som en sjekkliste for å kontrollere at alle delene er sendt.

Beskrivelse	Ant.	Bruk
Ingen deler er nødvendige	–	Klargjøre maskinen.
Klippeenhetsfeste	1	Monter settet.
Plate	1	
Fjærtapp	1	
Avstandsstykke	2	
Bolt (¾ x 4½ tommer)	1	
Låsemutter (¾ tomme)	1	
Kabelfeste	1	

Fastslå hva som er venstre og høyre side på maskinen ut fra normal arbeidsstilling.

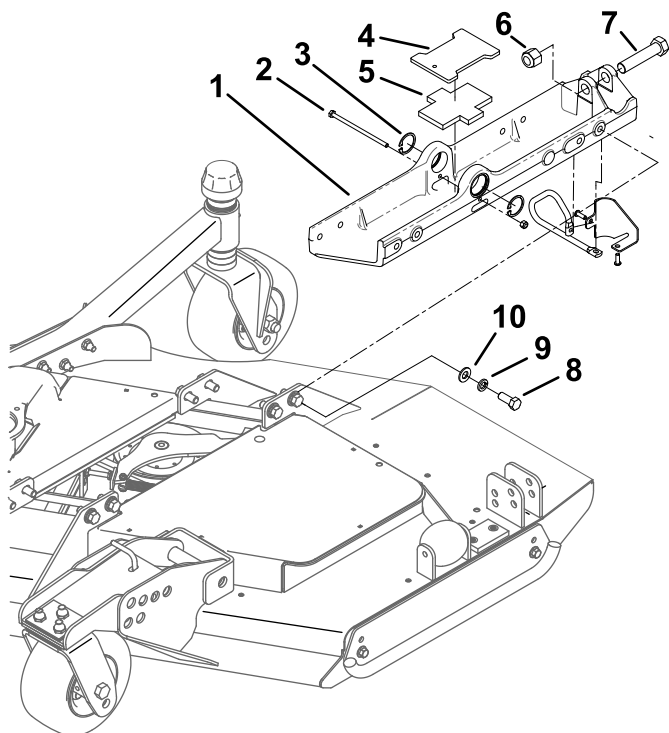
## Klargjøre maskinen

1. Parker maskinen på en jevn flate.
2. Koble ut kraftoverføringen, og senk utstyret.
3. Sett på parkeringsbremsen.
4. Slå av motoren og ta ut nøkkelen.
5. Vent til alle bevegelige deler har stoppet.
6. La maskinkomponentene kjøle seg ned.



# Montere klippeenhetsfestet

1. Fjern sprengningene på begge sider av U-leddet, som vist i [Figur 3](#).
2. Fjern lokkene under sprengningene. Dette kan gjøres ved å fylle på mer fett i U-leddet.
3. Fjern den eksisterende lange boltene ([Figur 3](#)).
4. Fjern platen og gummiputen ([Figur 3](#)). Kast platen.
5. Fjern boltene som holder klippeenhetsfestet fast til klippeenheten ([Figur 3](#)).
6. Fjern boltene, låsemutteren og avstandsstykkene som fester hydraulikksylinderen til klippeenhetsfestet. Kast monteringsdelen og det eksisterende klippeenhetsfestet ([Figur 3](#)).

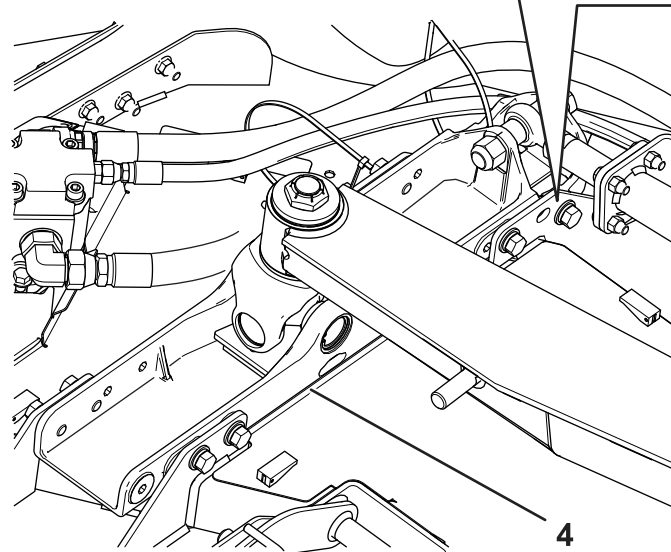
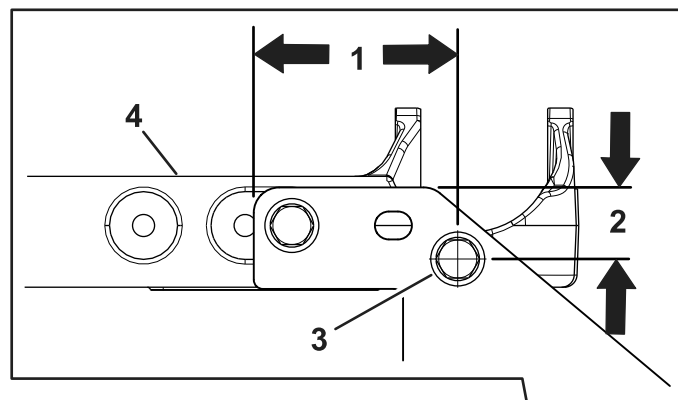


**Figur 1**

g367529

- |                                   |                         |
|-----------------------------------|-------------------------|
| 1. Eksisterende klippeenhetsfeste | 6. Låsemutter (¾ tomme) |
| 2. Lang bolt                      | 7. Bolt (¾ x 4½ tommer) |
| 3. Sprengring                     | 8. Bolt                 |
| 4. Plate                          | 9. Låseskive            |
| 5. Gummipute                      | 10. Skive               |

7. Bruk det nye klippeenhetsfestet som mal, finn og bor et 9/16 tomme stort hull inn i bakplatene på klippeenheten, som vist i [Figur 2](#).

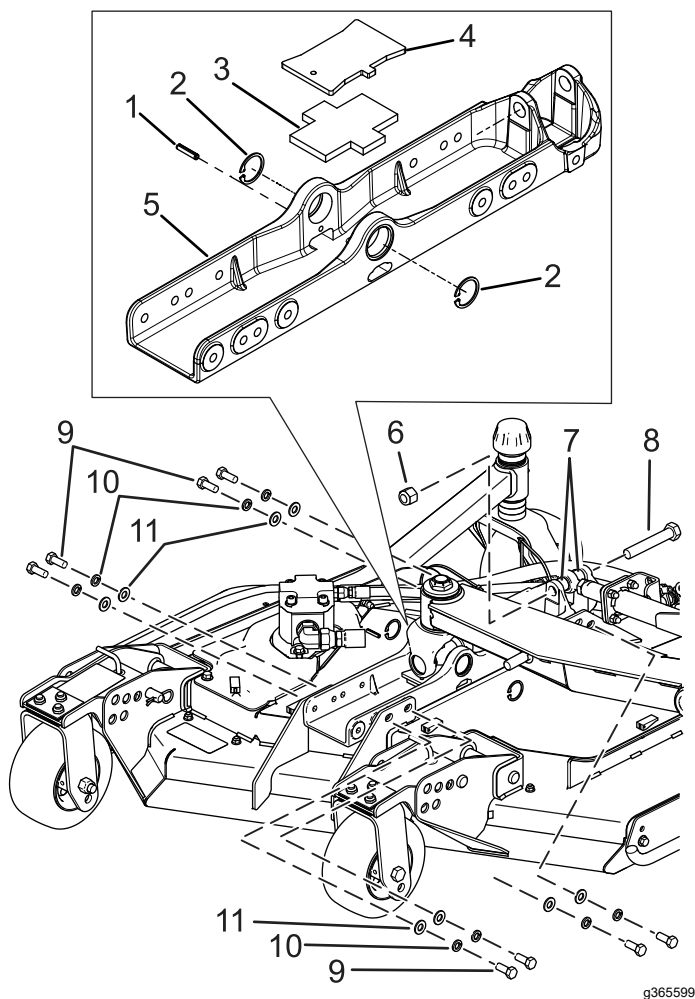


g365598

**Figur 2**

- |           |                              |
|-----------|------------------------------|
| 1. 102 mm | 3. Bor et hull på 9/16 tomme |
| 2. 36 mm  | 4. Klippeenhetsfeste         |

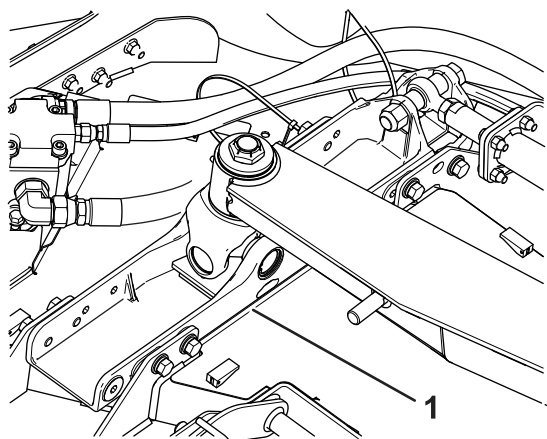
8. Plasser det nye klippeenhetsfestet på klippeenheten.
9. Monter boltene som fester klippeenhetsfestet til klippeenheten, ([Figur 3](#) og [Figur 4](#)). Stram til med et moment på 102 Nm.



**Figur 3**

g365599

- |                                      |                                                  |
|--------------------------------------|--------------------------------------------------|
| 1. Fjærtapp                          | 7. Avstandsstykke                                |
| 2. Sprengring                        | 8. Bolt ( $\frac{3}{4}$ x $4\frac{1}{2}$ tommer) |
| 3. Gummipute                         | 9. Bolt                                          |
| 4. Plate                             | 10. Låseskive                                    |
| 5. Klippeenhetsfeste                 | 11. Skive                                        |
| 6. Låsemutter ( $\frac{3}{4}$ tomme) |                                                  |

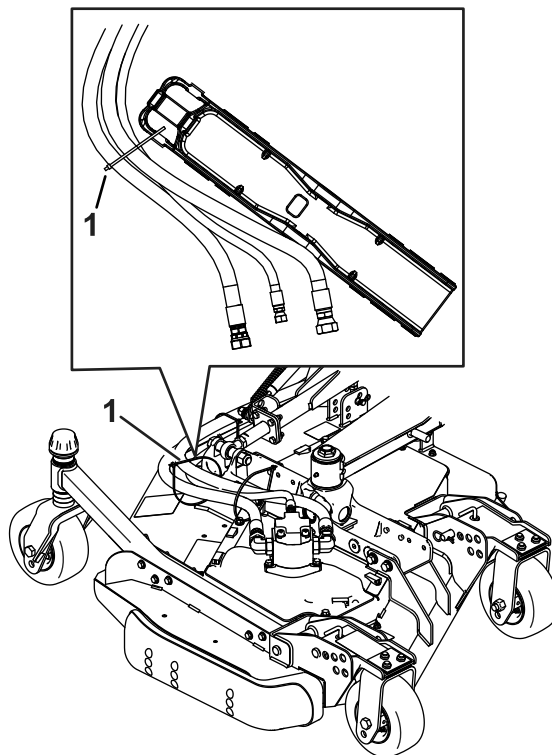


**Figur 4**

g365601

1. Montert klippeenhetsfeste

10. Monter U-leddlokkene og fest dem med sprengringene du fjernet tidligere (Figur 3).
11. Monter hydraulikksylinderen på klippeenhetsfestet med en bolt ( $\frac{3}{4}$  x  $4\frac{1}{2}$  tommer), låsemutter ( $\frac{3}{4}$  tomme) og avstandsstykker (Figur 3). Stram til med et moment på 136 Nm.
12. Monter kabelfestet (Figur 5).



**Figur 5**

g365600

1. Kabelfeste

13. Start maskinen og kontroller klippeenhetens drift. Påse at ingen slanger gnis mot maskinen, og juster slangene etter behov.



**Count on it.**