



Kit de montage d'aile

Tondeuse rotative Groundsmaster® série 4000

N° de modèle 137-5580

Instructions de montage

Montage

Pièces détachées

Reportez-vous au tableau ci-dessous pour vérifier si toutes les pièces ont été expédiées.

Description	Qté	Utilisation
Aucune pièce requise	–	Préparation de la machine.
Support de plateau	1	Montage du kit.
Plaque	1	
Goupille à ressort	1	
Entretoise	2	
Boulon (3/4" x 4 1/2")	1	
Contre-écrou (3/4")	1	
Attache-câble	1	

Les côtés gauche et droit de la machine sont déterminés d'après la position d'utilisation normale.

Préparation de la machine

1. Garez la machine sur une surface plane et horizontale.
2. Désengagez la prise de force et abaissez les accessoires.
3. Serrez le frein de stationnement.
4. Coupez le moteur thermique et enlevez la clé.
5. Attendez l'arrêt complet de tout mouvement.
6. Laissez refroidir les composants de la machine.



Montage du support de plateau

1. Retirez les circlips de chaque côté du joint en U, comme montré à la [Figure 3](#).
2. Retirez les capuchons sous les circlips. Vous pouvez le faire en ajoutant encore de la graisse dans le joint en U.
3. Retirez le long boulon existant ([Figure 3](#)).
4. Déposez la plaque et le coussinet en caoutchouc ([Figure 3](#)). Mettez la plaque au rebut.
5. Retirez les boulons qui fixent le support du plateau sur l'unité de coupe ([Figure 3](#)).
6. Retirez le boulon, le contre-écrou et les entretoises qui fixent le vérin hydraulique au support du plateau. Mettez les fixations et le support de plateau existants au rebut ([Figure 3](#)).

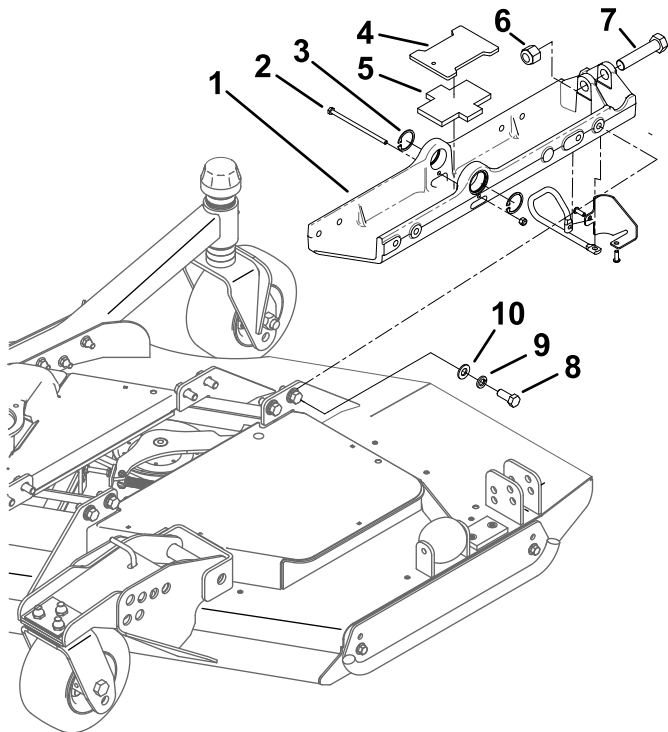
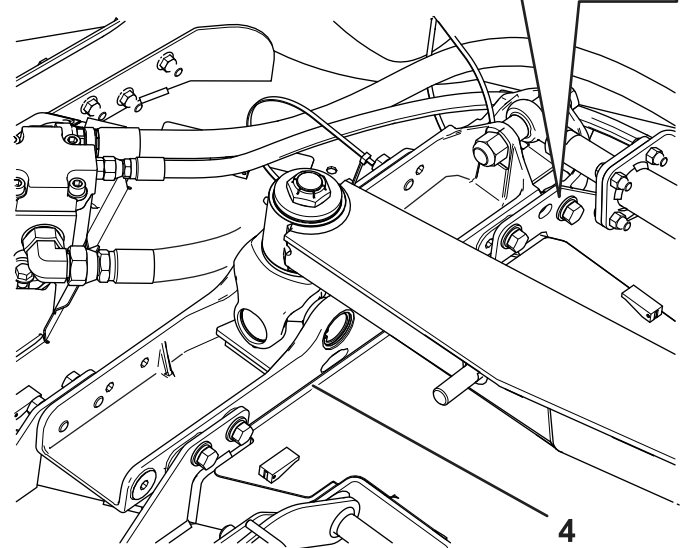
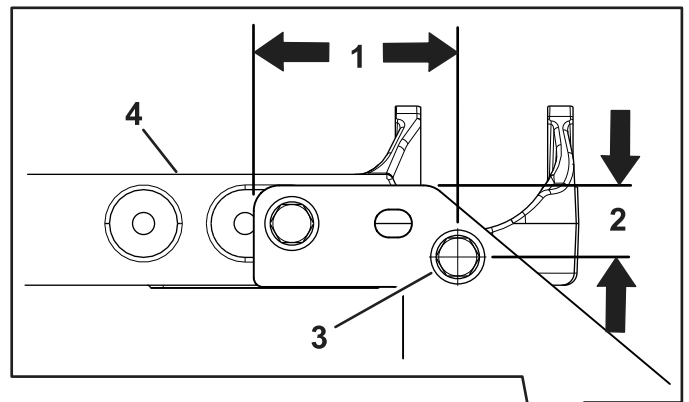


Figure 1

g367529

- | | |
|--------------------------------|---------------------------|
| 1. Support de plateau existant | 6. Contre-écrou (3/4") |
| 2. Long boulon | 7. Boulon (3/4" x 4 1/2") |
| 3. Circlip | 8. Boulon |
| 4. Plaque | 9. Rondelle-frein |
| 5. Coussinet en caoutchouc | 10. Rondelle |

7. En vous servant du nouveau support de plateau comme gabarit, repérez et percez un trou de 9/16 pouce dans les plaques arrière sur l'unité de coupe, comme montré à la [Figure 2](#).



g365598

Figure 2

- | | |
|-----------|---------------------------------|
| 1. 102 mm | 3. Percer un trou de 9/16 pouce |
| 2. 36 mm | 4. Support de plateau |

8. Placez le nouveau support de plateau sur l'unité de coupe.
9. Installez les boulons qui fixent le support de plateau sur l'unité de coupe ([Figure 3](#) et [Figure 4](#)) ; serrez-les à 102 N·m.

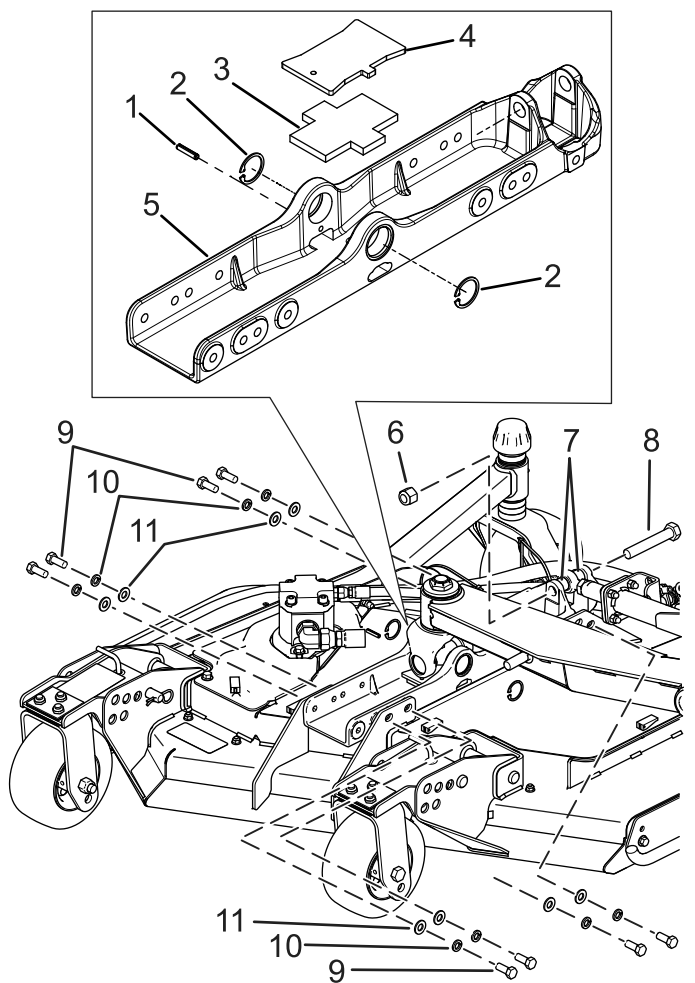


Figure 3

g365599

- | | |
|----------------------------|---------------------------|
| 1. Goupille à ressort | 7. Entretoise |
| 2. Circlip | 8. Boulon (3/4" x 4 1/2") |
| 3. Coussinet en caoutchouc | 9. Boulon |
| 4. Plaque | 10. Rondelle-frein |
| 5. Support de plateau | 11. Rondelle |
| 6. Contre-écrou (3/4") | |

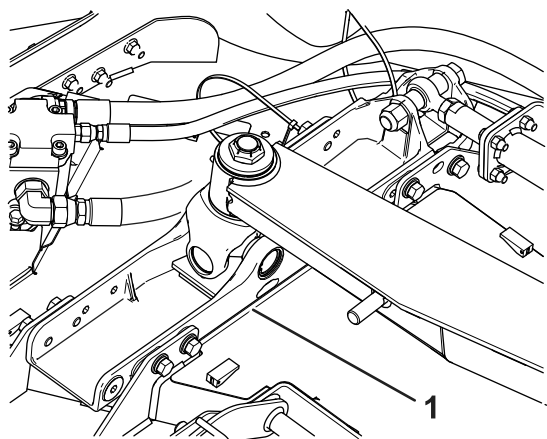


Figure 4

g365601

1. Support de plateau installé

10. Installez les capuchons du joint en U et fixez-les en place avec les circlips retirés précédemment (Figure 3).
11. Fixez le vérin hydraulique sur le support de plateau à l'aide d'un boulon (3/4" x 4 1/2"), d'un contre-écrou (3/4") et de rondelles (Figure 3) ; serrez à 136 N·m.
12. Installez les attache-câbles (Figure 5).

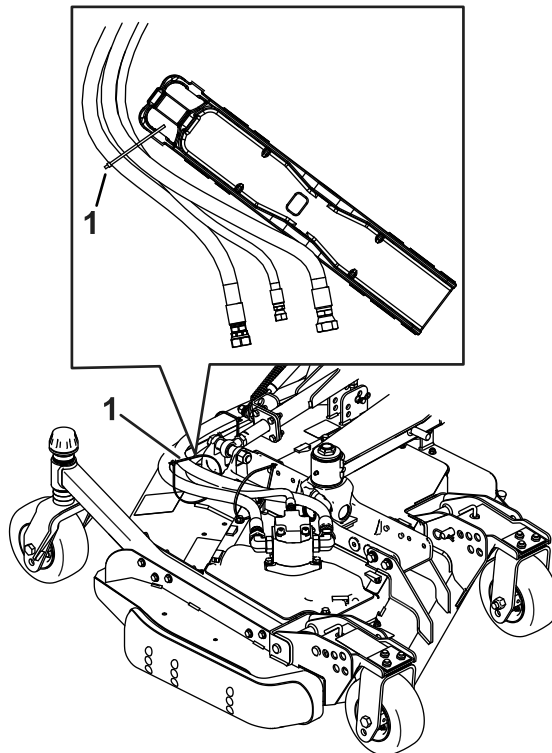


Figure 5

g365600

1. Attache-câble

13. Démarrez la machine et vérifiez le fonctionnement de l'unité de coupe. Vérifiez qu'aucun flexible ne frotte contre la machine et ajustez les flexibles au besoin.



Count on it.