



Count on it.

EN Leaf Collector

51502

ES Recogedor de hojas

51502

FR Aspirateur de feuilles

51502



TORO

Leaf Collector

Model No. 51502

Installation Instructions

⚠ WARNING

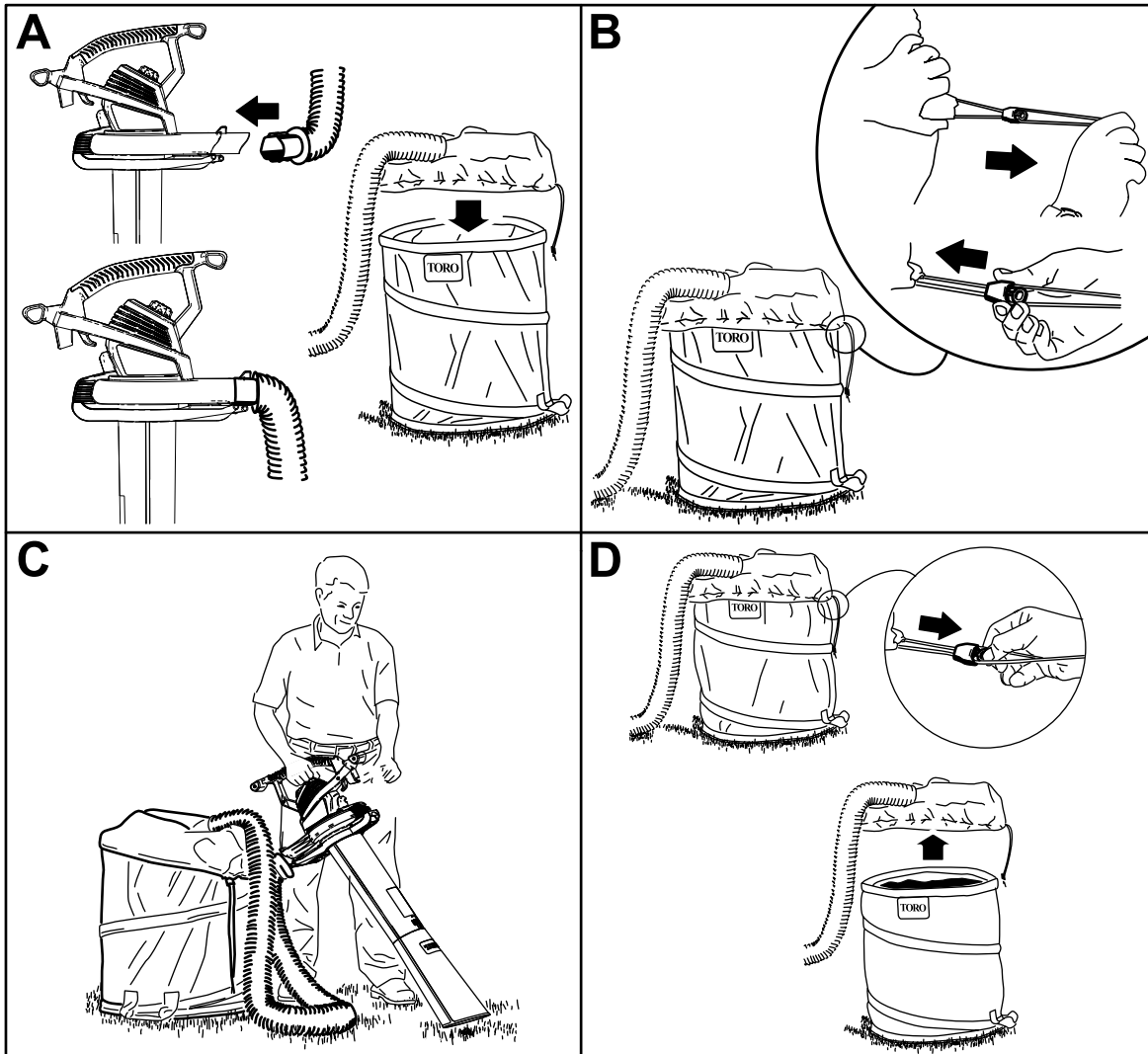
CALIFORNIA Proposition 65 Warning

This product contains a chemical or chemicals known to the State of California to cause cancer, birth defects, or reproductive harm.

⚠ CAUTION

During operation, a static charge may build up in the hose.

- Allow the hose to touch the ground before touching it to dissipate the charge.
- Do not use the leaf collector near gasoline or other explosive liquid or vapors.



g246798





Recogedor de hojas

Nº de modelo 51502

Instrucciones de instalación

⚠ ADVERTENCIA

CALIFORNIA

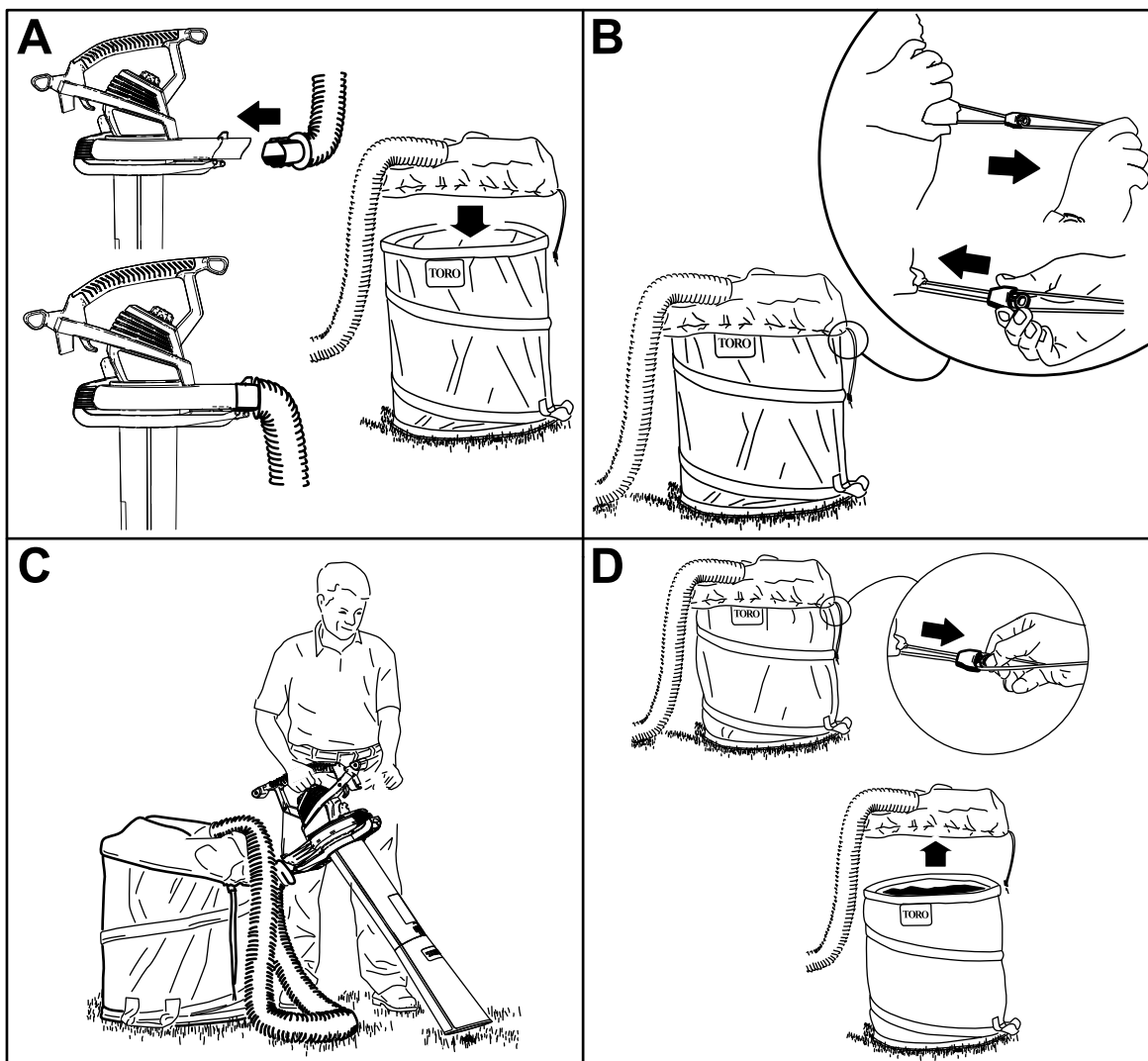
Advertencia de la Propuesta 65

Este producto contiene una o más sustancias químicas que el Estado de California considera causantes de cáncer, defectos congénitos o trastornos del sistema reproductor.

⚠ CUIDADO

Durante el uso, puede acumularse una carga estática en la manguera.

- Antes de tocar la manguera, deje que toque el suelo para disipar la carga.
- No utilice el recogedor de hojas cerca de la gasolina u otro líquido o vapor explosivo.



g246798



TORO**Aspirateur de feuilles**

N° de modèle 51502

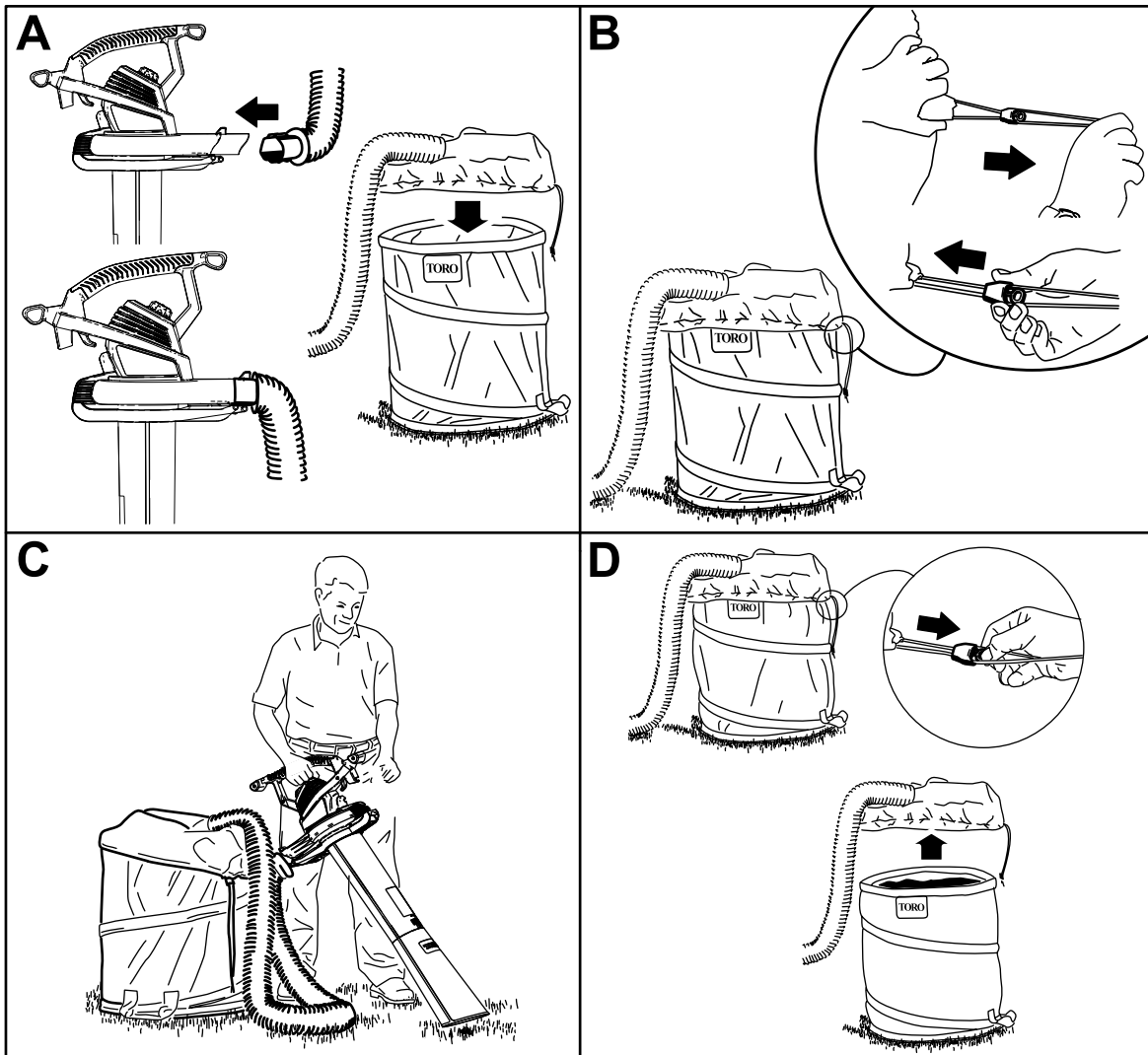
Instructions de montage**⚠ ATTENTION****CALIFORNIE****Proposition 65 - Avertissement**

Ce produit contient une ou des substances chimiques considérées par l'état de Californie comme capables de provoquer des cancers, des anomalies congénitales ou d'autres troubles de la reproduction.

⚠ PRUDENCE

De l'électricité statique peut s'accumuler dans le flexible durant cette opération.

- Avant de toucher le flexible, faites-le toucher le sol pour dissiper la charge.
- N'utilisez pas l'aspirateur de feuilles près d'essence ou autres liquides ou vapeurs explosifs.



g246798

