



# Lämpösuojussarja

## TimeCutter® -ajoleikkuri

Mallinro: 138-2537

### Asennusohjeet

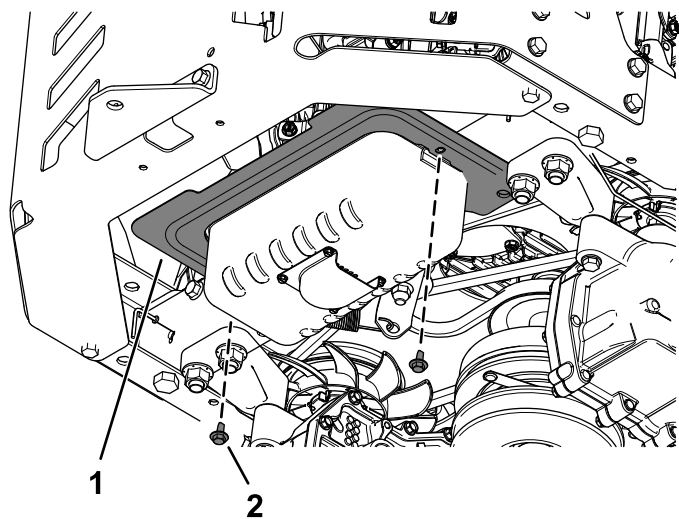
## Irralliset osat

Tarkista alla olevasta taulukosta, että kaikki osat on toimitettu.

| Kuvaus      | Määrä | Käyttökohde    |
|-------------|-------|----------------|
| Lämpösuojus | 1     | Sarjan asennus |
| Pultti      | 4     |                |

## Sarjan asennus

1. Pysäköi kone tasaiselle alustalle, sammuta moottori, kytke seisontajarru ja irrota virta-avain.
2. Odota, että kone jäähtyy täysin.
3. Irrota ja hävitä kuvassa näkyvät kaksi nykyistä pulttia ja lämpösuojus (Kuva 1).



Kuva 1

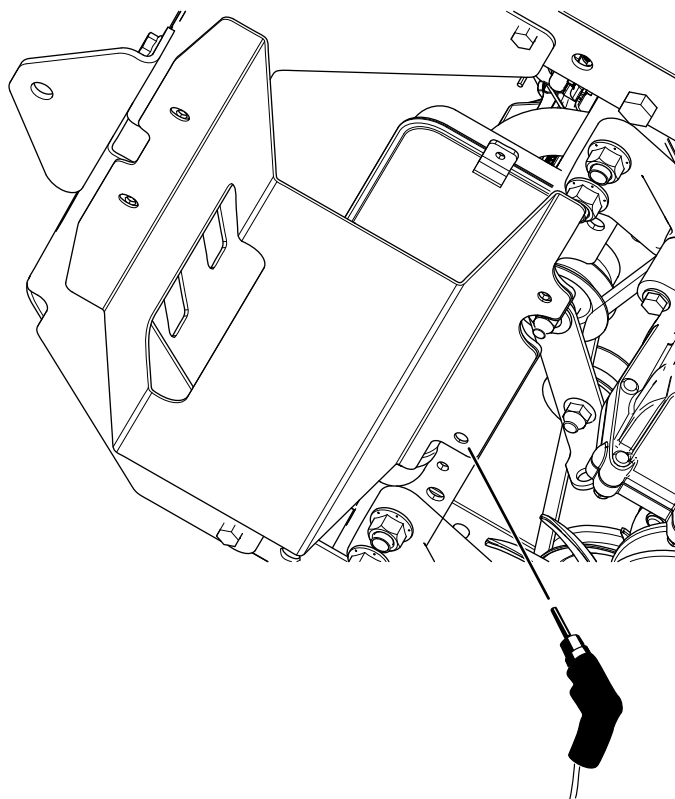
g246575

1. Nykyinen lämpösuojus
2. Pultti

4. Poraava takapoiikkipalkkiin reikä (7,1 mm) vasemmanpuoleista etupulttia varten (Kuva 2).

**Huomaa:** Käytä mallina uutta lämpösuojusta.

**Huomaa:** Kolmessa muussa pultissa on asennusreiät.



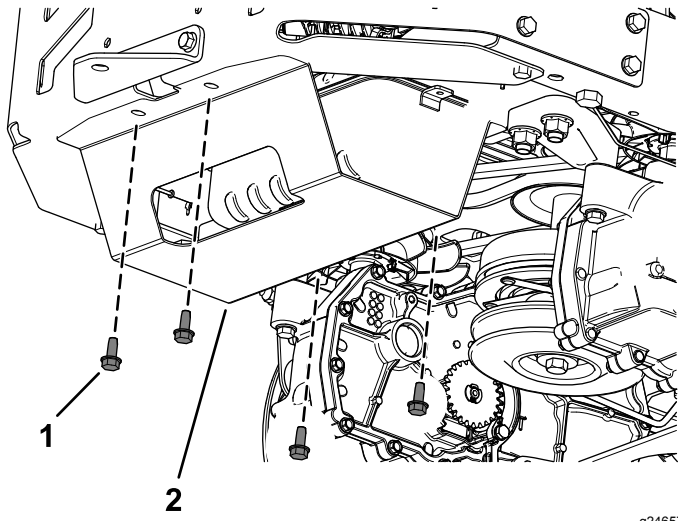
Kuva 2

g247575

5. Asenna uusi lämpösuojus neljällä pultilla kuvan mukaisesti (Kuva 3).

**Huomaa:** Varmista, että suojuksen aukko on taaksepäin.





g246574

**Kuva 3**

1. Pultti

2. Uusi lämpösuojaus