



Wärmeschutzblech

Aufsitzer TimeCutter®

Modellnr. 138-2537

Installationsanweisungen

Einzelteile

Prüfen Sie anhand der nachstehenden Tabelle, dass Sie alle im Lieferumfang enthaltenen Teile erhalten haben.

Beschreibung	Menge	Verwendung
Wärmeschutzblech	1	Einbauen des Kits.
Schraube	4	

Einbauen des Kits

1. Parken Sie die Maschine auf einer ebenen Fläche, stellen Sie den Motor ab, aktivieren Sie die Feststellbremse und ziehen Sie den Schlüssel ab.
2. Warten Sie, bis die Maschine ganz abgekühlt ist.
3. Entfernen Sie die zwei vorhandenen Schrauben und das Wärmeschutzblech und werfen sie weg, wie in **Bild 1** abgebildet.

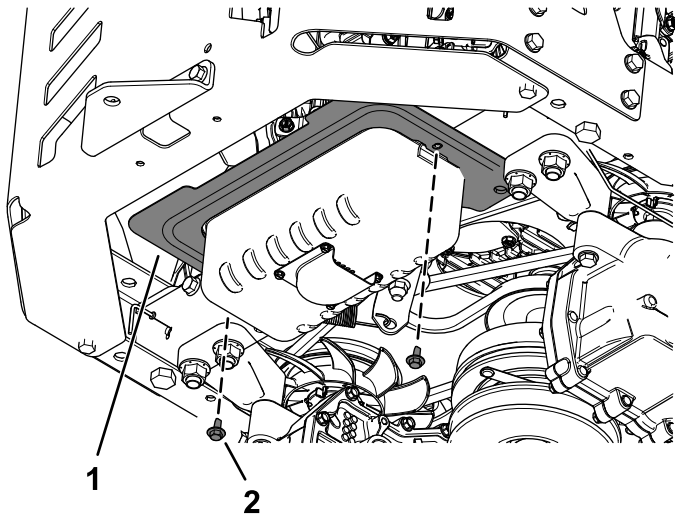


Bild 1

g246575

1. Vorhandenes Wärmeschutzblech
2. Schraube

4. Bohren Sie für die linke Schraube vorne ein 7,1 mm großes Loch in die hintere Querstrebe (**Bild 2**).

Hinweis: Verwenden Sie das neue Wärmeschutzblech als Schablone.

Hinweis: Die anderen drei Schrauben haben ausgefluchtete Löcher.

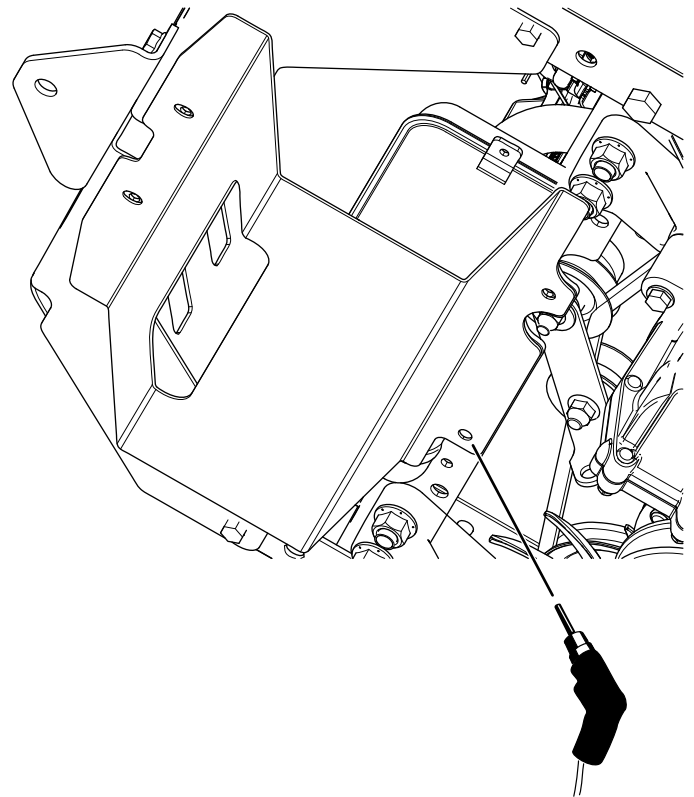


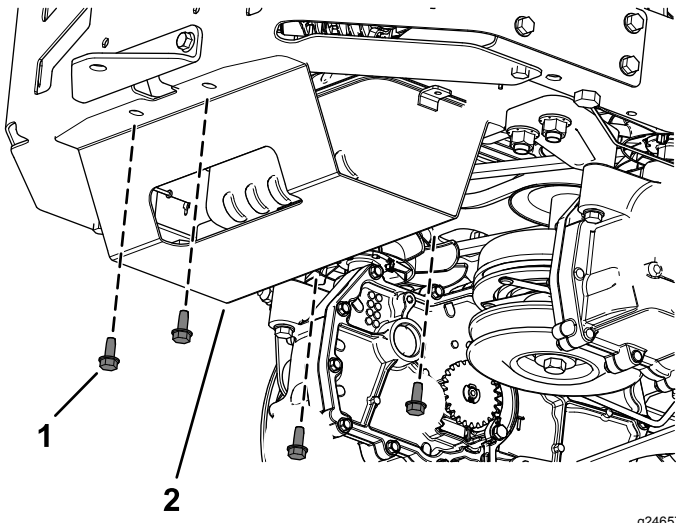
Bild 2

g247575

5. Befestigen Sie das neue Wärmeschutzblech mit den vier Schrauben, wie in **Bild 3** abgebildet.

Hinweis: Stellen Sie sicher, dass der Ausschnitt des Wärmeschutzblechs nach hinten zeigt.





g246574

Bild 3

1. Schraube

2. Neues Wärmeschutzblech