

# Randningssats

## Åkgräsklippare, 107 cm

Modellnr 137-5030

### Monteringsanvisningar

#### ⚠ VARNING

#### KALIFORNIEN Proposition 65 Varning

Den här produkten innehåller en eller flera kemikalier som av den amerikanska delstaten Kalifornien anses orsaka cancer, fosterskador och andra fortplantningsskador.

## Montering

### Lösa delar

Använd diagrammet nedan för att kontrollera att alla delar finns med.

Tillvägagångssätt	Beskrivning	Antal	Användning
<b>1</b>	Inga delar krävs	–	Förbereda maskinen.
<b>2</b>	Monteringsfäste Blad Stag Hastighetsmutter Skruv (¼ x 7/8 tum) Bricka Låsmutter (¼ tum) Hätta	2 1 1 2 5 1 3 2	Montera rullssatsen för randning.

# 1

## Förbereda maskinen

Inga delar krävs

### Tillvägagångssätt

1. Parkera maskinen på en plan yta.
2. Koppla ur kraftuttaget, koppla in parkeringsbromsen och för rörelse-reglagespakarna utåt till det NEUTRALA LÅSLÄGET.
3. Stäng av motorn och ta ut nyckeln.



# 2

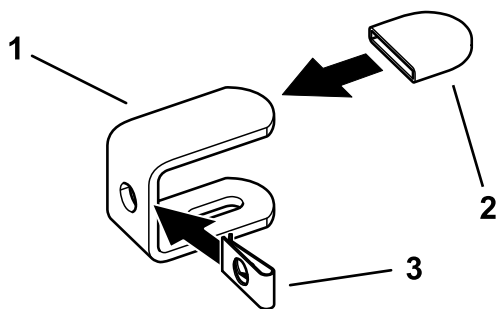
## Montera rullsetsen för randning

Delar som behövs till detta steg:

2	Monteringsfäste
1	Blad
1	Stag
2	Hastighetsmutter
5	Skruv (¼ x ⅞ tum)
1	Bricka
3	Låsmutter (¼ tum)
2	Hätta

### Tillvägagångssätt

1. Ta bort klippdäcket. Mer information finns i maskinens *bruksanvisning*.
2. Montera en hätta och en hastighetsmutter på respektive monteringsfäste (Figur 1).

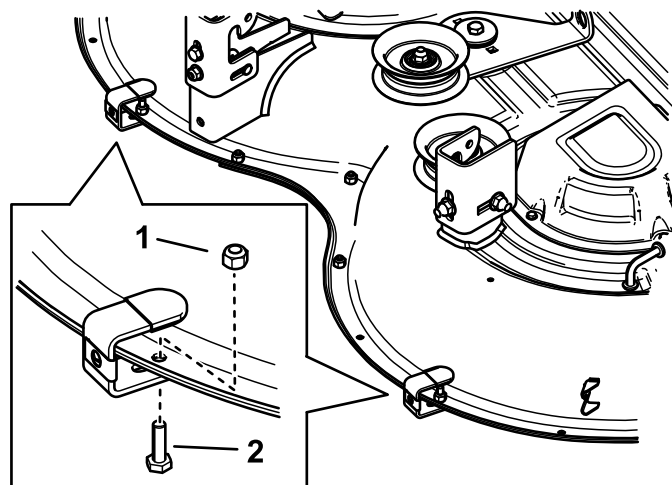


Figur 1

g235177

1. Monteringsfäste
2. Hätta
3. Hastighetsmutter

3. Rengör klippdäckets bakkant.
4. Montera fästena i hålen enligt Figur 2. Håll fast fästets gummi-hätta mot klippdäckets baksida och dra åt.

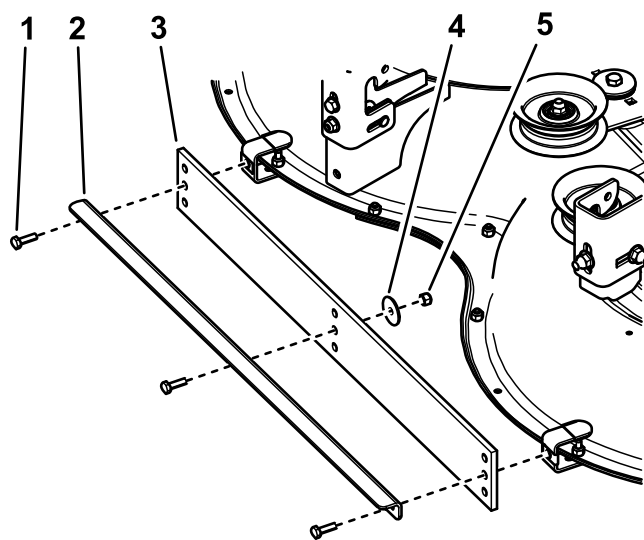


Figur 2

g235175

1. Låsmutter
2. Skruv

5. Fäst mitten av staget vid bladet med en skruv, bricka och mutter (Figur 3).



Figur 3

g235176

1. Skruv (3)
2. Stag
3. Blad
4. Bricka
5. Låsmutter

6. Montera bladet och staget på fästena med två skruvar (Figur 3).

**Obs:** Information om hur du fastställer vilken uppsättning hål som ska användas för montering av bladet finns i [Justera höjden \(sida 3\)](#).

7. Montera klippdäcket. Mer information finns i maskinens *bruksanvisning*.

# Körning

## Justera höjden

**Serviceintervall:** Ärligen—Byt ut bladet (oftare om bladet är slitet).

**Viktigt:** Om bladet trycks ned allt för mycket eller en låg klipphöjd används kan gräsmattan och randningssatsen skadas.

**Viktigt:** Om randningssatsen har monterats, men inte används, ska du höja klippdäcket till transportläget för att undvika att skada bladet.

**Viktigt:** Undvik hinder som kan skada satsen. Höj tillfälligt klippdäcket till transportläget när du svänger eller backar.

Montera bladet 6,35–12,7 mm under klippdäckets nederkant för att få bästa resultat vid normal randning.

Hålet har tre uppsättningar monteringshål som du kan använda för att justera bladets höjd. Du kan också sänka eller höja klippdäcket för att justera bladets höjd, men detta påverkar också klipphöjden.

## Arbetstips

### Randningens kvalitet påverkas av vilken sorts gräs det är och dess skick

- Mjukt gräs där hjulspår syns tydligt lämpar sig vanligtvis väl för randning.
- Styvt gräs där hjulspår inte syns lika tydligt ger ofta ett sämre randningsresultat.
- Grässorter för kallare klimat som brukar odlas längre norrut är vanligtvis mycket lämpliga för randning.
- Grässorter för varmare klimat som vanligtvis odlas längre söderut ger en mindre uttalad randning.
- Grässorter för övergångszoner som vanligtvis odlas i området mellan norr och söder kan ge god randning i vissa områden och under vissa delar av växtsäsongen, medan de medför sämre randning i andra områden eller under andra delar av säsongen.
- Vissa grässorter ger bättre randningskontrast när man klipper det kortare. Andra grässorter eller fuktigt gräs kan ge bättre kontrast om man klipper med en högre klipphöjdsinställning. Prova dig fram för att ta reda på vad som passar bäst under rådande förhållanden.

### Randningens tydlighet beror solens läge

Så här reflekterar gräset ljuset:

- Klippmönster som i huvudsak löper från öst till väst har större kontrast än mönster som löper från norr till söder.
- Randningsmönstrets kontrast syns mindre tydligt mitt på dagen och mer tydligt på morgonen och eftermiddagen.

### Randningens tydlighet beror på din position

Gräs som böjs mot dig ser mörkare ut; gräs som böjs från dig ser ljusare ut.

- Klippmönster som i huvudsak löper längs med en väg får större kontrast när man tittar på det samtidigt som man kör till eller från området. Randningskontrasten syns mindre tydligt när du tittar tvärs emot klippriktningen.
- Om det finns en fokuspunkt eller en utsiktsplats i området ska du klippa ett mönster som i huvudsak sträcker sig till och från denna observationspunkt.

### Randningens tydlighet beror på gräsmattans skick

- Undvik om möjligt att arbeta i sluttningar under våta förhållanden.
- Stora, plana ytor ger ofta bättre randningskontrast än sluttningar eller områden där många ytor trimmas eller kantrimmas.
- Klippning i morgondagg kan ge god randningskontrast.
- Dubbel klippning och en andra klippningsomgång med en 13 mm lägre klipphöjd kan ge god randningskontrast.

### Klippläget kan påverka randningskontrasten

- Sidospridning av gräsklippen kan dölja randningen och minska kontrasteffekten.
- Uppsamling kan medföra hjulspår och minska randningseffekten.
- Mullning medför oftast utmärkt kontrast och ökar randningseffekten.

### Landskapet kan främja eller vara ett hinder för randning

- Klippningsområdets storlek påverkar det slutliga utseendet. Stora ytor kan se bättre ut om de klipps med en stor gräsklippare. Små ytor kan

däremot se konstiga ut om de klipps med en stor gräsklippare.

- Stora ytor med ett par träd eller andra hinder ser ofta bäst ut om klippmönstret verkar gå genom hindret. Det ser t.ex. oftast bäst ut om ett mönster stämmer överens med och fortsätter på andra sidan om en liten damm. Ett annat tvärklippt mönster bortom en stor damm kanske inte syns.
- Vissa ytor ser bäst ut med ett klippmönster bestående av långa raka linjer som följer områdets kanter. Vissa ytor ser bäst ut med ett rombformat mönster, där ingen av de raka linjerna ligger i linje med någon av områdets kanter. För områden med böljande kullar eller dammar är det oftast bäst med randmönster som består av vågformade kurvor. Du kan markera och förstärka ett tydligt kännetecken som en liten damm genom att klippa i ett radiellt mönster eller ett ringmönster.

## Vissa gräsmattor måste formas, så att randningskontrasten framträder

- I ett nytt område kan du under de två första veckorna behöva följa exakt samma mönster och riktning och använda samma hjulspår. Denna behandling får gräset att börja böja sig i önskad riktning.
- Den tredje veckan ska du använda ett randningsmönster som går i korsande riktning.
- Den fjärde och femte veckan upprepar du originalmönstret. När det första randningsmönstret har etablerats kan du växla mönster varje vecka för att åstadkomma ett schackmönster eller ett skotskrutigt mönster.
- Klipp inte i exakt samma mönster varje vecka. Detta medför att marken pressas samman i hjulspåren och kan leda till spårbildning eller försänkningar längs med hjulspåren.

## Vända när du använder randningssatsen

- Höj upp rullen när du svänger – randningen blir i allmänhet inte bättre av att du svänger i ändarna.
- Om du lyfter upp rullen blir mönstret mindre otydligt i ändarna.

## Köra maskinen mellan klippområden

- Lyft upp rullen och klippdäcket och kör längs med en tidigare klippt sträcka för att färdas från en del av området till en annan.
- Kör inte tvärs över ett randigt mönster.

## Praxis för klippning och randning

- Det är oftast bäst att börja med att klippa runt området för att fastställa dess gränser.
- Vid användning av sidoutkastare ska gräsklippen riktas bort från gångvägar, uppfarter, blomsterrabatter, byggnader och fordon. Om sidoutkastaren slungar gräsklippen långt bort klipper du ytterligare vändor för att undvika önskad undanröjning av gräsklipp.
- Undvik att backa i alltför hög grad. Om du kör fram och tillbaka eller upprepade gånger manövrerar framåt och bakåt runt ett hinder komprimeras gräset, vilket försämrar gräsmattans utseende.
- Undvik nära trimning då randningssatsen är monterad så att inte marken och rullen skadas.
- Följ alla regler för säker klippning, så som beskrivs i *bruksanvisningen*. Klipp inte på ett farligt sätt bara för att få ett visst mönster.