



# Universalbefestigung Aufsitzer der Serie Titan® HD

Modellnr. 136-9046

## Installationsanweisungen

### ⚠️ WARNUNG:

#### KALIFORNIEN

#### Warnung zu Proposition 65

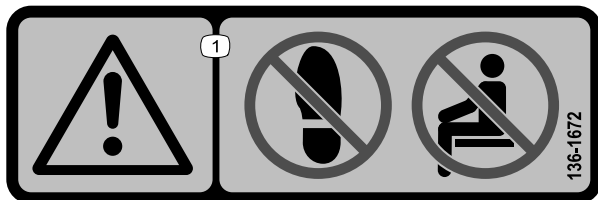
Dieses Produkt enthält eine Chemikalie oder Chemikalien, die laut den Behörden des Staates Kalifornien krebserregend wirken, Geburtsschäden oder andere Defekte des Reproduktionssystems verursachen.

## Sicherheit

### Sicherheits- und Bedienungsschilder



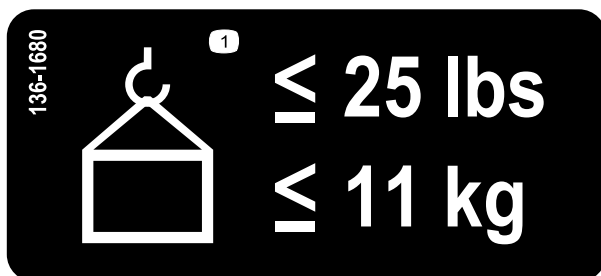
Die Sicherheits- und Bedienungsaufkleber sind gut sichtbar; sie befinden sich in der Nähe der möglichen Gefahrenbereiche. Tauschen Sie beschädigte oder verloren gegangene Aufkleber aus oder ersetzen sie.



decal136-1672

**136-1672**

1. Warnung: Treten Sie nicht auf diese Stelle; keine Passagiere.



decal136-1680

**136-1680**

1. Höchstgewicht beträgt 11 kg



# Installation

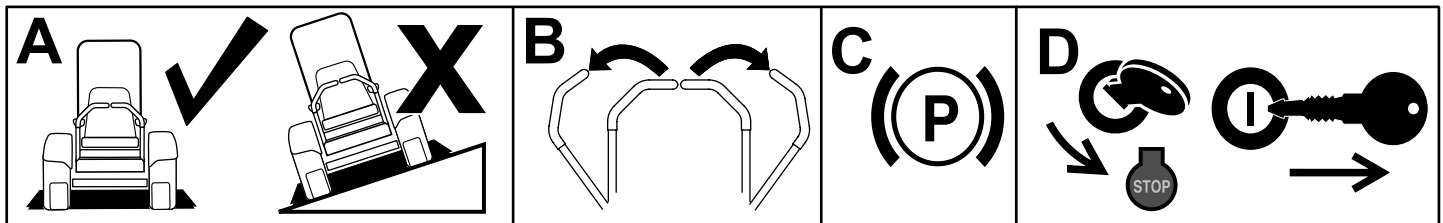
## Einzelteile

Prüfen Sie anhand der nachstehenden Tabelle, dass Sie alle im Lieferumfang enthaltenen Teile erhalten haben.

Beschreibung	Menge	Verwendung
Keine Teile werden benötigt	–	Vorbereiten der Maschine.
Obere Befestigung Haupthalterung Obere Halterung Untere Stützhalterung Geschweißte Stützhalterung Schlossschraube (5/16" x 7/8") Mutter (5/16") Handrad Scharnierhalterung Mutter (1/4") Schraube (1/4" x 4 1/4")	1 1 1 1 1 4 3 1 1 1 1	Montieren des Kits.
Schraube (5/16" x 1") Mutter (5/16")- verwenden Sie nur vier für Maschinen bis Baujahr 2017. Schlossschraube (5/16" x 7/8"), verwenden Sie nur eine für Maschinen bis Baujahr 2017 Inner Stützhalterung, nur Maschinen ab Baujahr 2018.	3 6 4 1	Montieren des Kits an der Maschine.
Frontballast (separat verkauft)	1	Befestigen von Frontballast (falls erforderlich).

## Vorbereiten der Maschine

1. Parken Sie die Maschine auf einer ebenen Fläche.
2. Schieben Sie die Fahrtriebshebel in die ARRETIERTEN NEUTRAL-Stellung.
3. Aktivieren Sie die Feststellbremse.
4. Stellen Sie den Motor ab und ziehen Sie den Zündschlüssel ab.



g037289  
g037289

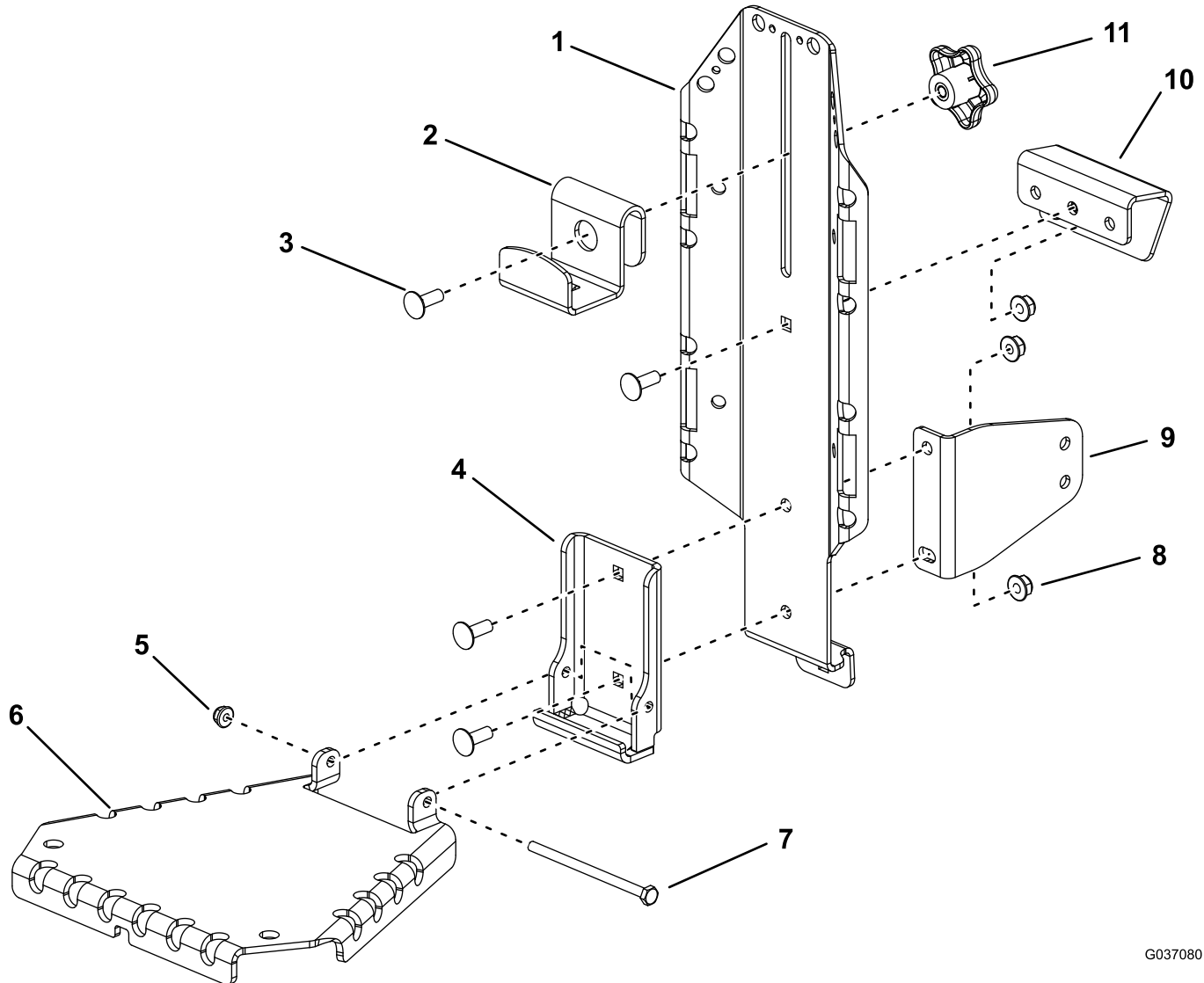
Bild 1

# Montieren des Kits

Montieren Sie das Kit, wie in **Bild 2** abgebildet. Befestigen Sie die obere Befestigung nur lose an der Haupthalterung. Ermitteln Sie anhand von **Bild 3**, welches Loch in der oberen Befestigung verwendet wird.

**Hinweis:** Ziehen Sie die Schraube ( $\frac{1}{4}$ " x  $4\frac{1}{4}$ "") und die Mutter ( $\frac{1}{4}$ "") nicht zu fest an; die Scharnierhalterung muss sich ungehindert bewegen.

**Hinweis:** Befestigen Sie die untere Stützhalterung nur, wenn Sie das Kit vor den Hinterreifen montieren. Befestigen Sie die Halterung so, dass die große Fläche zum Heck der Maschine zeigt. In **Bild 2** ist die Ausrichtung der Halterung abgebildet, wenn das Kit an der linken Seite der Maschine montiert wird.

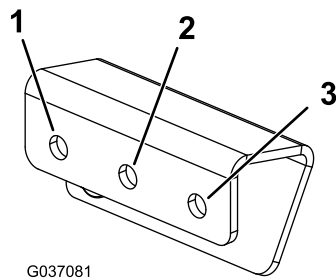


G037080

g037080

**Bild 2**

- |   |                               |  |                       |
|---|-------------------------------|--|-----------------------|
| 1. Haupthalterung   | 4. Geschweißte Stützhalterung | 7. Schraube ( $\frac{1}{4}$ " x $4\frac{1}{4}$ "") | 10. Obere Befestigung |
| 2. Obere Halterung  | 5. Mutter ( $\frac{1}{4}$ "") | 8. Mutter ( $\frac{5}{16}$ "")                     | 11. Handrad           |
| 3. Schlossschraube ( $\frac{5}{16}$ " x $\frac{7}{8}$ "") | 6. Scharnierhalterung         | 9. Untere Stützhalterung (falls benötigt)          |                       |



**Bild 3**

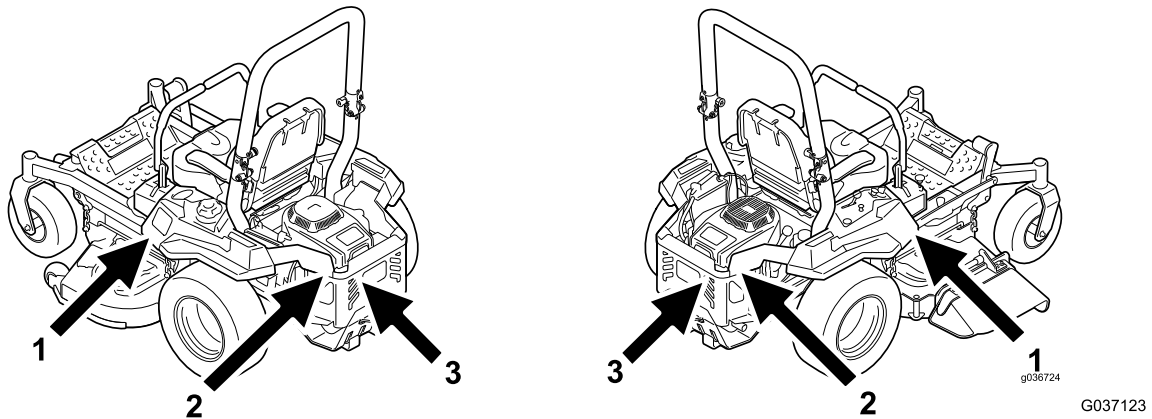
1. Verwenden Sie dieses Loch, wenn Sie das Kit vor dem linken Hinterreifen montieren.
2. Verwenden Sie dieses Loch, wenn Sie das Kit an einer Stelle hinter den Hinterreifen montieren.
3. Verwenden Sie dieses Loch, wenn Sie das Kit vor dem rechten Hinterreifen montieren.

## Montieren des Kits an der Maschine

### Befestigungsstellen

Sie können dieses Kit an sechs Stellen an der Maschine befestigen ([Bild 4](#)). Verwenden Sie einen der folgenden Schritte, um das Kit an der gewünschten Stelle zu montieren.

**Hinweis:** An Maschinen der Serie 1500 können Sie das Kit nur an zwei Stellen vor den Hinterreifen montieren.



**Bild 4**

1. Vor dem Hinterreifen
2. Seitlich von der Motorschutzvorrichtung
3. Hintere Motorschutzvorrichtung

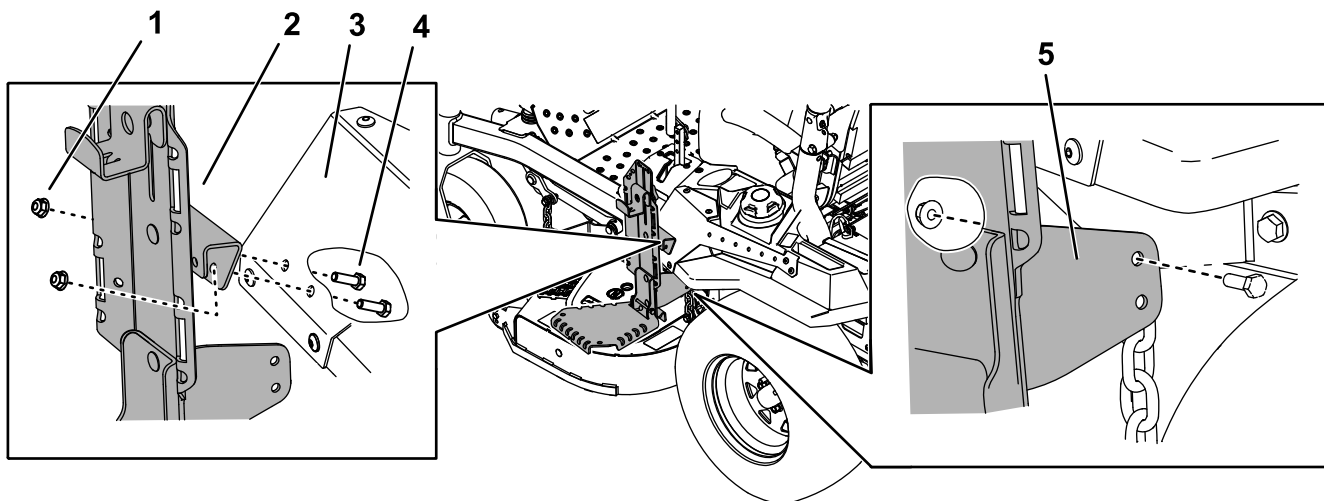
# Montieren des Kits vor den Hinterreifen

## Für Maschinen bis Baujahr 2017

1. Befestigen Sie die Befestigung mit zwei Schrauben (5/16" x 1") und zwei Muttern (5/16") an der Bedienfeldabdeckung, wie in **Bild 5** oder **Bild 6** dargestellt.
2. Ziehen Sie die Befestigungen fest, mit denen die obere Befestigung an der Haupthalterung befestigt ist.
3. Befestigen Sie die untere Stützhalterung mit einer Schraube (5/16" x 1") und einer Mutter (5/16") an der Rückseite der Halterung unter der Bedienfeldabdeckung, wie in **Bild 5** oder **Bild 6** abgebildet.

**Hinweis:** Das untere Loch in der Haupthalterung oder unteren Stützhalterung wird nicht verwendet.

**Hinweis:** Stellen Sie sicher, dass die Baugruppe vertikal ist. Wenn sie in einem Winkel hängt, ist die untere Stützhalterung ggf. falsch befestigt.

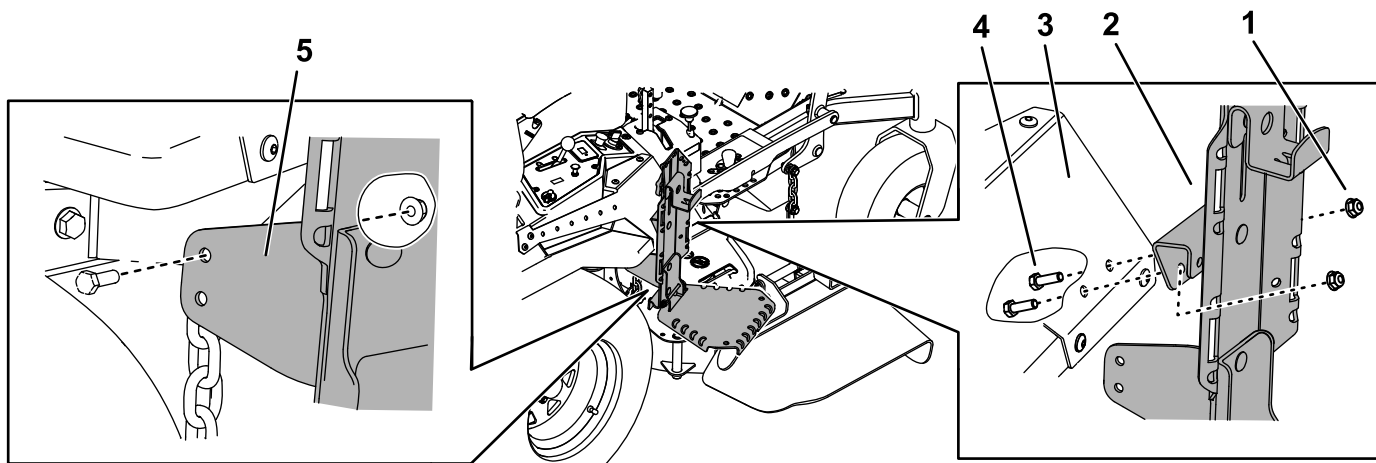


g213937

**Bild 5**

Befestigen des Kits an der linken Seite der Maschine

- |                   |                          |                          |
|-------------------|--------------------------|--------------------------|
| 1. Mutter (5/16") | 3. Bedienfeldabdeckung   | 5. Untere Stützhalterung |
| 2. Befestigung    | 4. Schraube (5/16" x 1") |                          |



g213938

**Bild 6**

Befestigen des Kits an der rechten Seite der Maschine

- |                   |                          |                          |
|-------------------|--------------------------|--------------------------|
| 1. Mutter (5/16") | 3. Bedienfeldabdeckung   | 5. Untere Stützhalterung |
| 2. Befestigung    | 4. Schraube (5/16" x 1") |                          |

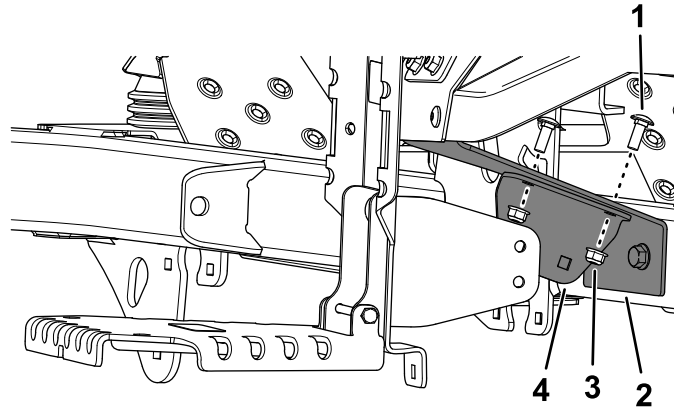
# Montieren des Kits vor den Hinterreifen

## Für Maschinen ab Baujahr 2018

1. Befestigen Sie die Befestigung mit zwei Schrauben (5/16" x 1") und zwei Muttern (5/16") an der Bedienfeldabdeckung, wie in [Bild 5](#) oder [Bild 6](#) dargestellt.
2. Ziehen Sie die Befestigungen fest, mit denen die obere Befestigung an der Haupthalterung befestigt ist.
3. Befestigen Sie die innere Stützhalterung mit zwei Schlossschrauben (5/16" x 7/8") und zwei Muttern (5/16") Behälter-Stützhalterung, wie in [Bild 7](#) abgebildet.

Wenn Sie die innere Stützhalterung an der **linken** Seite der Maschine befestigen, richten Sie die innere Stützhalterung so aus, wie in [Bild 8](#) abgebildet.

Wenn Sie die innere Stützhalterung an der **rechten** Seite der Maschine befestigen, richten Sie die innere Stützhalterung so aus, wie in [Bild 9](#) abgebildet.

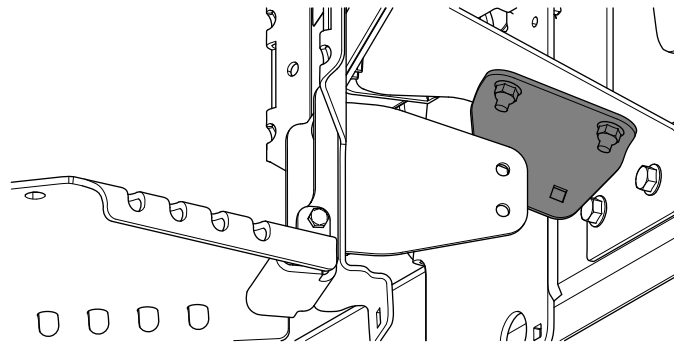


g225566

**Bild 7**

Befestigen des Kits an der linken Seite der Maschine

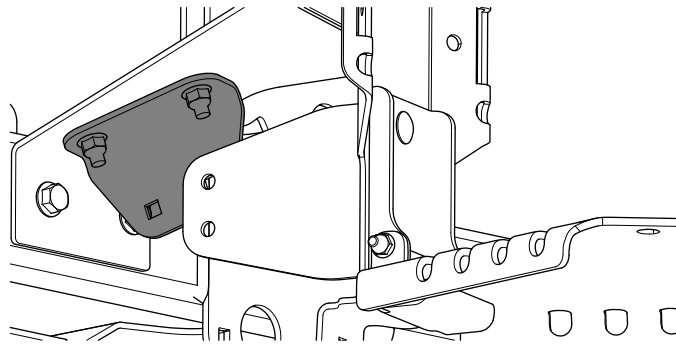
- |                                   |                          |
|-----------------------------------|--------------------------|
| 1. Schlossschraube (5/16" x 7/8") | 3. Mutter (5/16")        |
| 2. Behälterstützhalterung         | 4. Innere Stützhalterung |



g225567

**Bild 8**

Befestigen des Kits an der linken Seite der Maschine



g225568

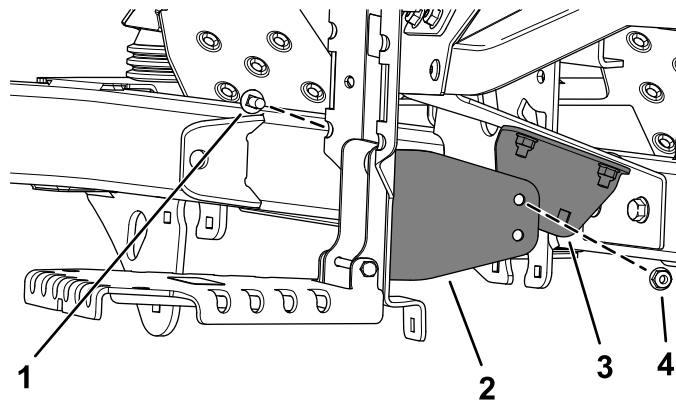
**Bild 9**

Befestigen des Kits an der rechten Seite der Maschine

4. Befestigen Sie die untere Stützhalterung mit einer Schraube (5/16" x 7/8") und einer Mutter (5/16") an der inneren Stützhalterung unter der Bedienfeldabdeckung, wie in [Bild 10](#) abgebildet.

**Hinweis:** Das untere Loch in der Haupthalterung oder unteren Stützhalterung wird nicht verwendet.

**Hinweis:** Stellen Sie sicher, dass die Baugruppe vertikal ist. Wenn sie in einem Winkel hängt, ist die untere Stützhalterung ggf. falsch befestigt.



g225565

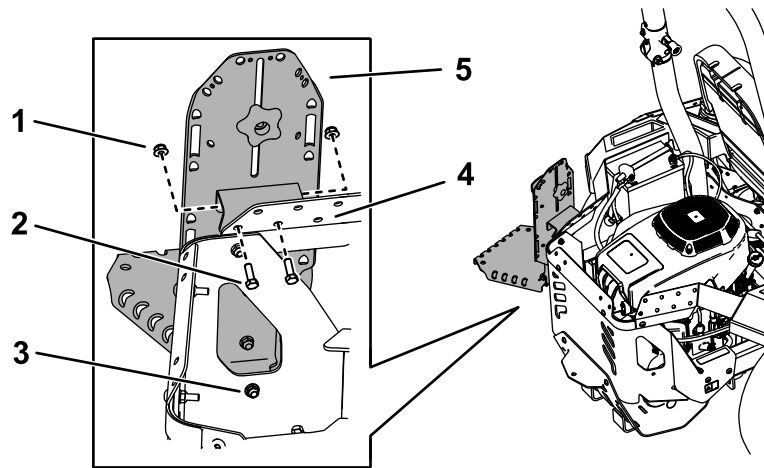
**Bild 10**

Befestigen des Kits an der linken Seite der Maschine

- |                                   |                          |
|-----------------------------------|--------------------------|
| 1. Schlossschraube (5/16" x 7/8") | 3. Innere Stützhalterung |
| 2. Untere Stützhalterung          | 4. Mutter (5/16")        |

## Montieren des Kits an der Seite der Motorschutzvorrichtung

1. Befestigen Sie die Befestigung mit zwei Schrauben (5/16" x 1") und zwei Muttern (5/16") an der oberen Seitenschutzvorrichtung, wie in **Bild 11** oder **Bild 12** dargestellt.
2. Ziehen Sie die Befestigungen fest, mit denen die obere Befestigung an der Haupthalterung befestigt ist.
3. Befestigen Sie das untere Ende der Haupthalterung mit einer Schlossschraube (5/16" x 7/8") und einer Mutter (5/16") an der Motorschutzvorrichtung, wie in **Bild 11** oder **Bild 12** abgebildet.

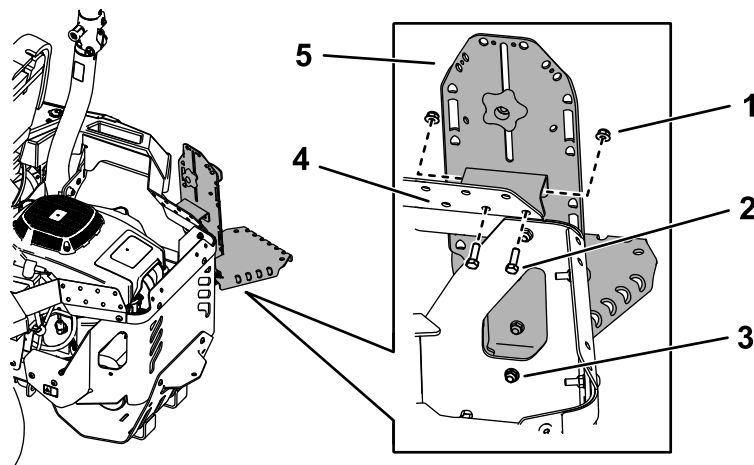


**Bild 11**

Befestigen des Kits an der linken Seite der Motorschutzvorrichtung

g213949

- |  |                                  |
|--|----------------------------------|
| 1. Mutter (5/16")                                    | 4. Obere Seitenschutzvorrichtung |
| 2. Schraube (5/16" x 1")                             | 5. Befestigung                   |
| 3. Schlossschraube (5/16" x 7/8") und Mutter (5/16") |                                  |



**Bild 12**

Befestigen des Kits an der rechten Seite der Motorschutzvorrichtung

g213950

- |  |                                  |
|--|----------------------------------|
| 1. Mutter (5/16")                                    | 4. Obere Seitenschutzvorrichtung |
| 2. Schraube (5/16" x 1")                             | 5. Befestigung                   |
| 3. Schlossschraube (5/16" x 7/8") und Mutter (5/16") |                                  |



## Montieren des Kits an der Rückseite der Motorschutzvorrichtung

1. Befestigen Sie die Befestigung mit zwei Schrauben (5/16" x 1") und zwei Muttern (5/16") an der rückwärtigen oberen Schutzvorrichtung, wie in Bild 13 oder Bild 14 dargestellt.
2. Ziehen Sie die Befestigungen fest, mit denen die obere Befestigung an der Haupthalterung befestigt ist.
3. Befestigen Sie das untere Ende der Haupthalterung mit einer Schlossschraube (5/16" x 7/8") und einer Mutter (5/16") an der hinteren Motorschutzvorrichtung, wie in Bild 13 oder Bild 14 abgebildet.

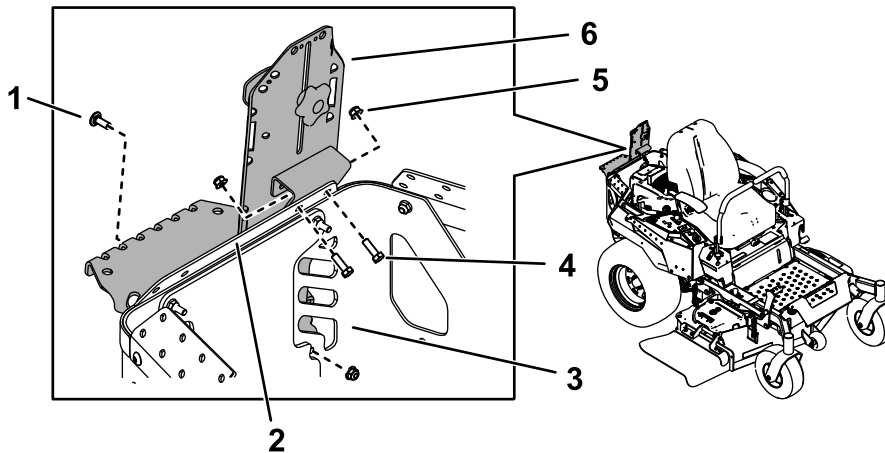


Bild 13

g213966

Befestigen des Kits an der linken Seite der hinteren Motorschutzvorrichtung (Überrollschutz ist aus Übersichtsgründen nicht abgebildet)

- |                                   |                                   |                   |
|-----------------------------------|-----------------------------------|-------------------|
| 1. Schlossschraube (5/16" x 7/8") | 3. Hintere Motorschutzvorrichtung | 5. Mutter (5/16") |
| 2. Obere Schutzvorrichtung hinten | 4. Schraube (5/16" x 1")          | 6. Befestigung    |

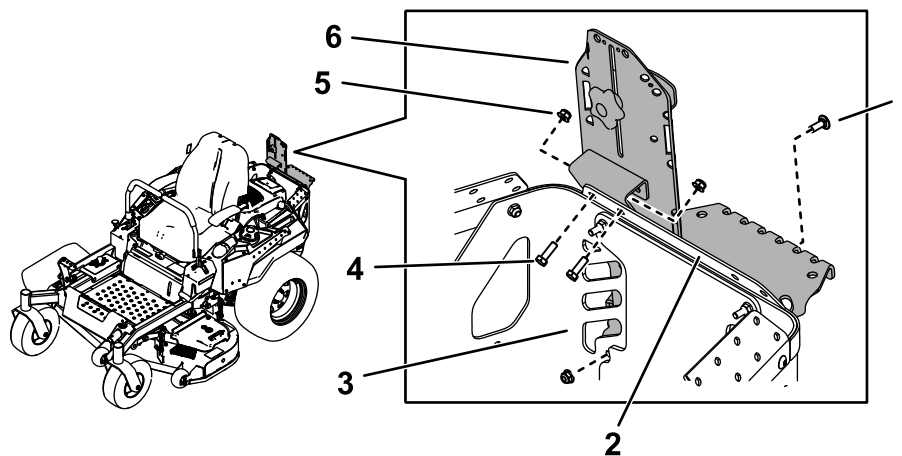


Bild 14

g213967

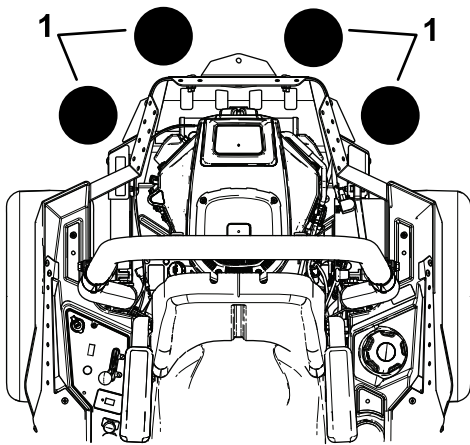
Befestigen des Kits an der rechten Seite der hinteren Motorschutzvorrichtung (Überrollschutz ist aus Übersichtsgründen nicht abgebildet)

- |                                   |                                   |                   |
|-----------------------------------|-----------------------------------|-------------------|
| 1. Schlossschraube (5/16" x 7/8") | 3. Hintere Motorschutzvorrichtung | 5. Mutter (5/16") |
| 2. Obere Schutzvorrichtung hinten | 4. Schraube (5/16" x 1")          | 6. Befestigung    |

# Befestigen von Frontballast **Betrieb**

## Maschinen mit zwei oder mehr Zubehörfestigungen

Befestigen Sie einen Frontballast, wenn Sie zwei oder mehr Zubehörfestigungen (z. B. Ladeschaufel- oder Universalbefestigung) an einer der vier Stellen montieren, die in [Bild 15](#) abgebildet sind. Wenden Sie sich für den Frontballast an den Toro Vertragshändler.



**Bild 15**

g037417

1. Befestigen Sie einen Frontballast, wenn zwei oder mehr Zubehörfestigungen an diesen Stellen montiert sind.

## Befestigen von Anbaugeräten

Verwenden Sie nur Toro Originalanbaugeräte und -zubehör. Die maximale Kapazität ist 11,3 kg.

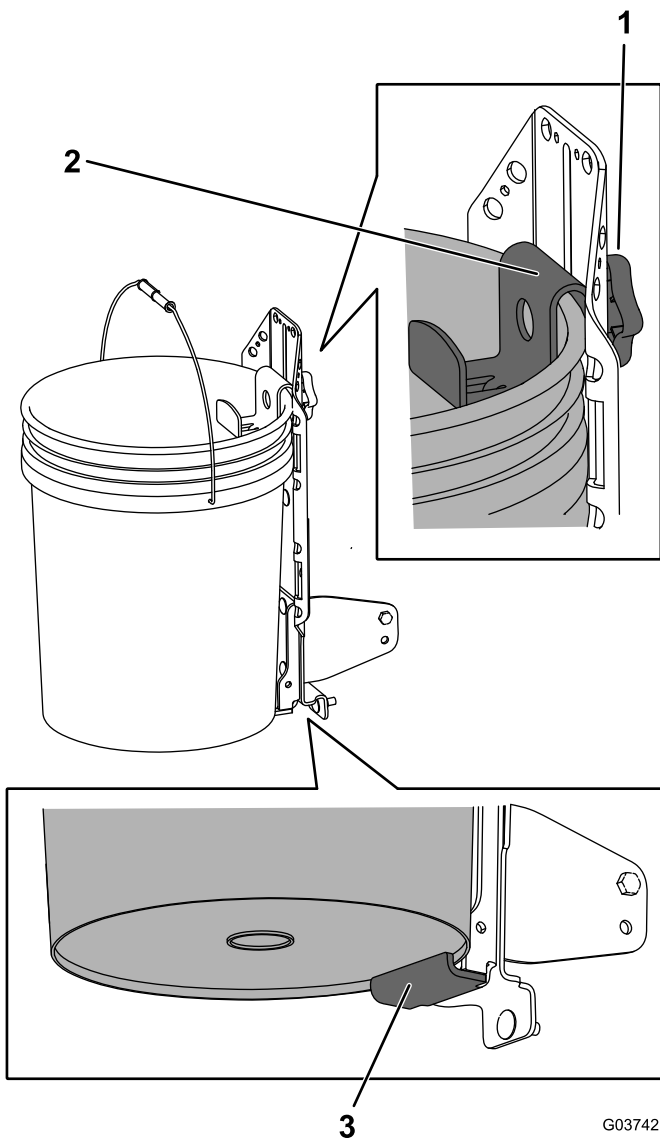
Befestigen Sie Anbaugeräte oder Zubehör mit der oberen Halterung und der Scharnierhalterung. Befestigen Sie sie in den Löchern in den Befestigungshalterungen.

Befestigen Sie die Scharnierhalterung, wenn sie nicht verwendet wird, siehe [Befestigen der Scharnierhalterung \(Seite 11\)](#).

## Befestigen einer Ladeschaufel

**Hinweis:** Sie können die Scharnierhalterung entfernen und die Ladeschaufel mit der geschweißten Stützhalterung befestigen.

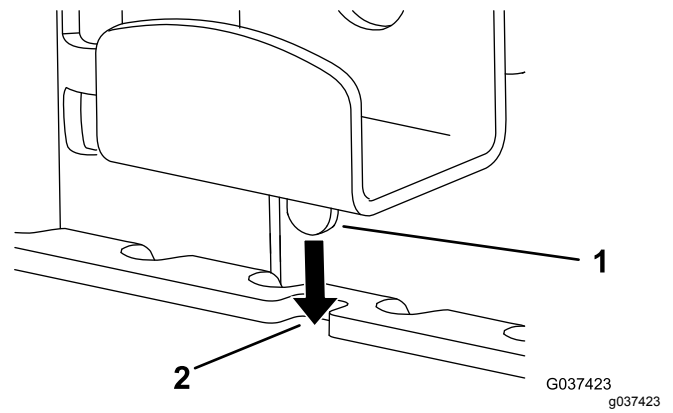
1. Lösen Sie das Handrad und heben Sie die obere Halterung an. Ziehen Sie das Handrad fest, um die Halterung zu arretieren ([Bild 16](#)).
2. Wenn Sie die Scharnierhalterung entfernt haben, setzen Sie die untere Lippe der Ladeschaufel über die untere Kante der geschweißten Stützhalterung ([Bild 16](#)).
3. Lösen Sie das Handrad und senken die obere Halterung so weit wie möglich über die Kante der Ladeschaufel ab. Ziehen Sie das Handrad fest ([Bild 16](#)).



**Bild 16**

G037421  
g037421

1. Handrad
2. Obere Halterung über der Kante der Ladeschaufel
3. Untere Kante der Stützhalterung



**Bild 17**

G037423  
g037423

1. Nase in oberer Halterung
2. Kerbe in der Scharnierhalterung

## Befestigen der Scharnierhalterung

1. Heben Sie die Scharnierhalterung an.
2. Lösen Sie das Handrad und senken die obere Halterung ab; setzen Sie die Nase in die Kerbe in der Scharnierhalterung ([Bild 17](#)).
3. Ziehen Sie das Handrad fest.



**Count on it.**