



バラストキット

Groundsmaster® 4300-D トラクションユニット

モデル番号136-2915

取り付け要領

取り付け

付属部品

すべての部品がそろっているか、下の表で確認してください。

手順	内容	数量	用途
1	必要なパーツはありません。	—	マシンの準備を行います。
2	バラストプレート キャリッジねじ ゴム製バンパー タップねじ	4 2 1 1	バラストプレートを取り付けます。

1

マシンの準備を行う

必要なパーツはありません。

手順

注 機体の底部にアクセスする場合にはホイストなどを使用することをお奨めします。

1. 平らな場所に停車して駐車ブレーキを掛ける。
2. カuttingユニットを停止させ、走行ペダルがニュートラル位置にあることを確認する。
3. エンジンを止め、キーを抜き取る。

2

バラストプレートを取り付ける

この作業に必要なパーツ

4	バラストプレート
2	キャリッジねじ
1	ゴム製バンパー
1	タップねじ

手順

1. 刈り込みデッキの前部についている金具を外す 1。外したナットは再利用します。

注 キャリッジねじは廃棄してかまいません。



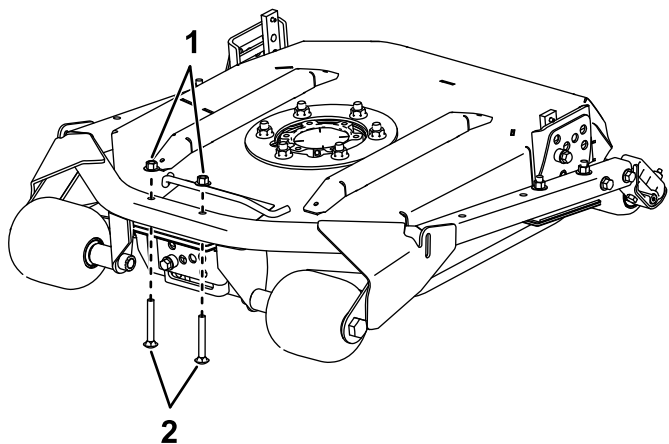


図 1

g215110

1. ナット
2. 短いキャリッジボルト

2. チューブフレームの上にバラストプレートを載せ、キット付属の長いキャリッジねじと、ステップ1で外したナットで固定する図2。

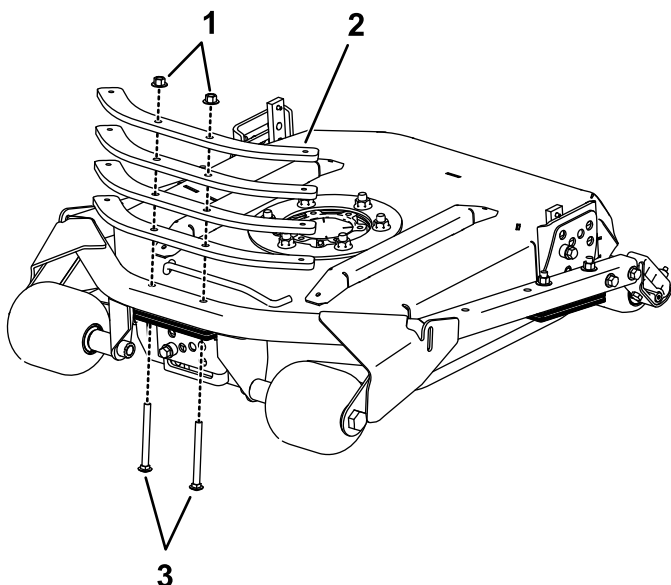


図 2

g215108

1. 既存のナット
2. バラストプレート
3. 長いキャリッジボルト

重要 機体下の後センターデッキのホースがバラストと接触しないように、以下の作業を行ってください。

3. バラストプレートの側部のマシン中央部に一番近い場所に、タッピングねじでゴム製バンパーを取り付ける図3。

注 バラストプレートに、バンパーとねじの取り付け用の穴がっています。

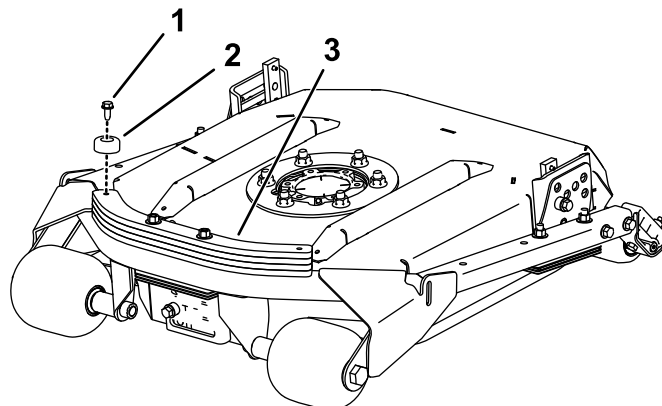


図 3

g215109

中央左デッキ

1. タップねじ
2. ゴム製バンパー
3. バラストプレートを取り付けた状態

4. デッキ上部の昇降シリンダチューブアームから、タッピングねじとR クランプを取り外す図4。ホースからR クランプを外す。

注 外したタッピングねじは後から利用するので捨てないでください。

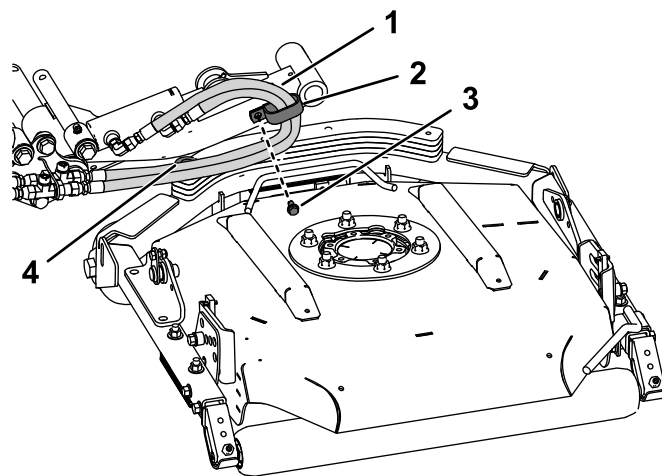


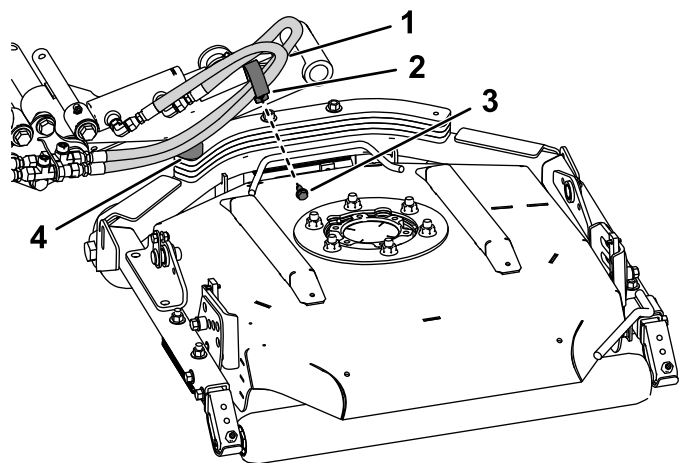
図 4

g215165

中央右後デッキ デッキのフレームは図示していない

1. 通常のホース径路
2. R クランプ
3. タップねじ
4. ゴム製バンパー

5. R クランプをシリンダチューブアームに直角にセットしてホースを取り付ける。ホースがバラストプレートから押し上げられる格好になる **図 5**。ステップ4で外したタッピングねじで R クランプを取り付ける。



g215177

図 5

中央右後デッキ デッキのフレームは図示していない

- | | |
|-------------|------------|
| 1. 新しいホース径路 | 3. タップねじ |
| 2. R クランプ | 4. ゴム製バンパー |



Count on it.