



# Kit contrepoids

Groupe de déplacement Groundsmaster® 4300-D

N° de modèle 136-2915

Instructions de montage

## Montage

### Pièces détachées

Reportez-vous au tableau ci-dessous pour vérifier si toutes les pièces ont été expédiées.

Procédure	Description	Qté	Utilisation
1	Aucune pièce requise	–	Préparation de la machine.
2	Contrepoids Vis de carrosserie Butée en caoutchouc Vis autotaraudeuse	4 2 1 1	Montez les contrepoids.

# 1

## Préparation de la machine

Aucune pièce requise

### Procédure

**Remarque:** Vous pouvez utiliser un pont élévateur pour faciliter l'accès sous la machine.

1. Placez la machine sur un sol plat et horizontal et serrez le frein de stationnement.
2. Arrêtez les plateaux de coupe et vérifiez que la pédale de déplacement est en position NEUTRE.
3. Coupez le moteur et enlevez la clé de contact.

# 2

## Montage des contrepoids

Pièces nécessaires pour cette opération:

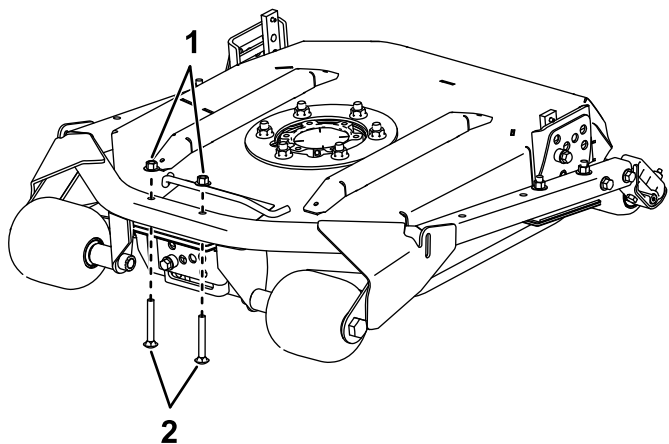
4	Contrepoids
2	Vis de carrosserie
1	Butée en caoutchouc
1	Vis autotaraudeuse

### Procédure

1. Retirez les fixations existantes de l'avant du plateau de coupe ([Figure 1](#)). Conservez les écrous pour le montage ultérieur.

**Remarque:** Vous pouvez vous débarrasser des vis de carrosserie que vous avez retirées.



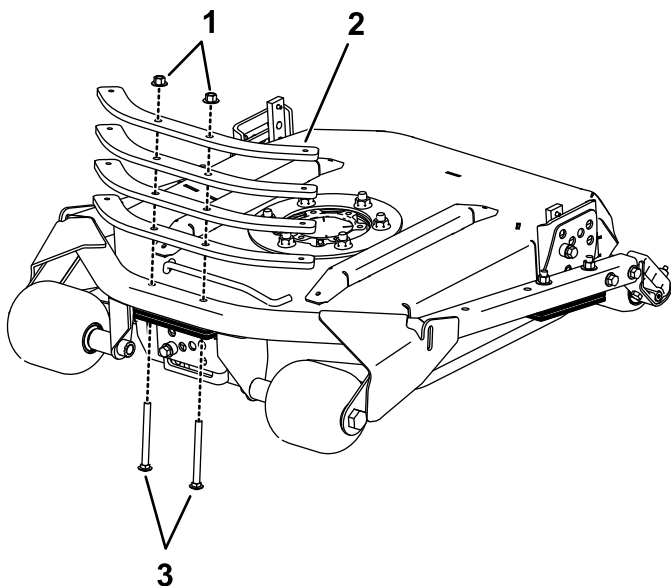


**Figure 1**

g215110

1. Écrous
2. Boulons de carrosserie courts

2. Placez les contrepoids au-dessus du cadre tubulaire et installez les longues vis de carrosserie du kit assorties des écrous que vous avez retirés à l'opération 1 (Figure 2).



**Figure 2**

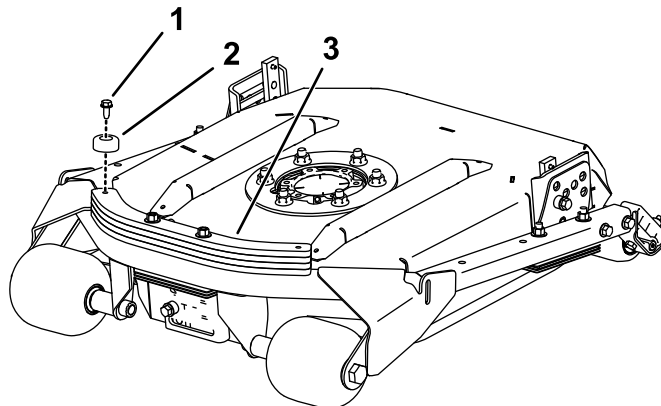
g215108

1. Écrous existants
2. Contrepoids
3. Longs boulons de carrosserie

**Important:** Pour les plateaux de coupe centraux arrière sous la machine, effectuez les opérations suivantes pour éviter que les contrepoids touchent les flexibles.

3. Fixez la butée en caoutchouc sur le côté du contrepoids le plus proche du centre de la machine avec la vis autotaraudeuse (Figure 3).

**Remarque:** Un trou est déjà commencé sur le contrepoids pour faciliter l'installation de la vis taraudeuse et pour indiquer l'emplacement de montage correct de la butée.



**Figure 3**

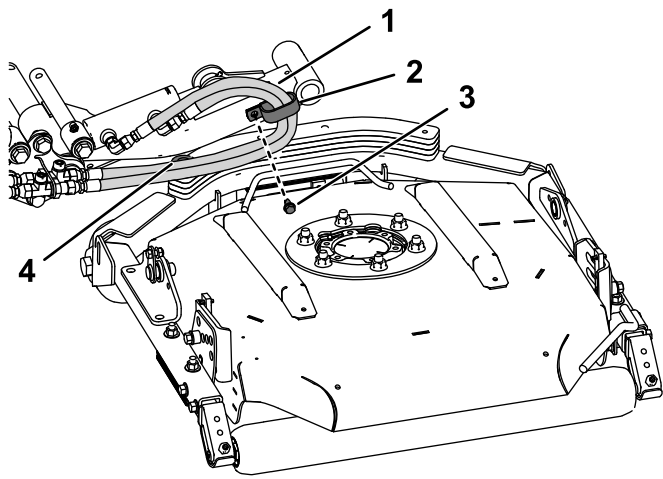
g215109

Plateau central arrière gauche

1. Vis autotaraudeuse
2. Butée en caoutchouc
3. Contrepoids montés

4. Retirez la vis autotaraudeuse et le collier en R du bras du tube du vérin de levage au-dessus du plateau (Figure 4). Retirez le collier en R des flexibles.

**Remarque:** Conservez la vis autotaraudeuse pour le montage ultérieur du collier en R.



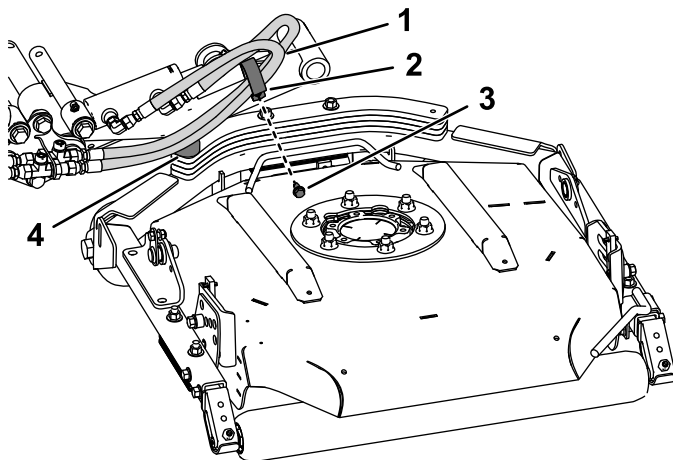
g215165

**Figure 4**

Plateau central arrière droit – cadre du plateau non représenté pour plus de clarté

- |                             |                                |
|-----------------------------|--------------------------------|
| 1. Acheminement du flexible | 3. Vis autotaraudeuse standard |
| 2. Collier en R             | 4. Butée en caoutchouc         |

5. Placez le collier en R perpendiculaire par rapport au bras du tube du vérin de levage et montez les flexibles de telle manière qu'ils soient poussés au-dessus des contrepoids ([Figure 5](#)). Fixez le collier en R avec la vis autotaraudeuse que vous avez retirée à l'opération 4.



g215177

**Figure 5**

Plateau central arrière droit – cadre du plateau non représenté pour plus de clarté

- |                                     |                        |
|-------------------------------------|------------------------|
| 1. Acheminement du nouveau flexible | 3. Vis autotaraudeuse  |
| 2. Collier en R                     | 4. Butée en caoutchouc |



**Count on it.**