



⚠ ADVARSEL

CALIFORNIA
Proposition 65-advarsel

Dette produktet inneholder et kjemikalie eller kjemikalier som staten California vet forårsaker kreft, fødselsdefekter eller forplantningsskade.

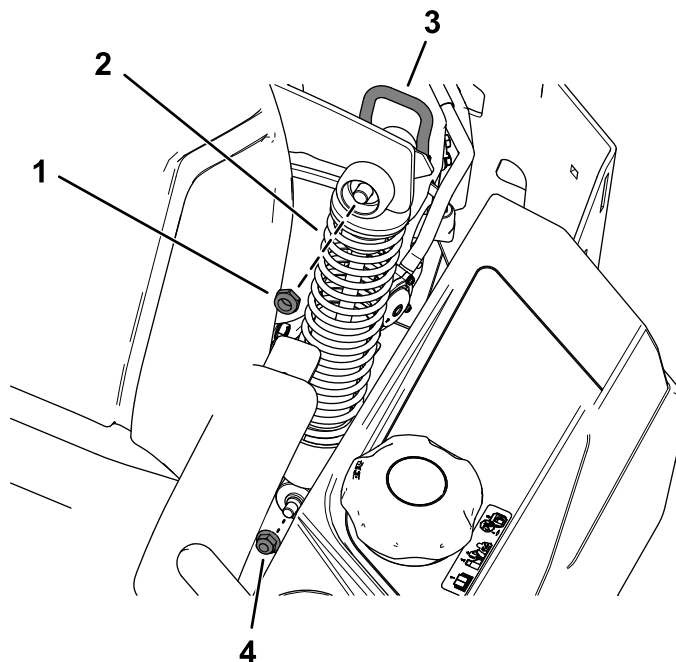
Montering

Klargjøre maskinen

1. Parker maskinen på en jevn flate.
2. Koble fra knivkontrollbryteren.
3. Sett på parkeringsbremsen.
4. Flytt bevegelseskontrollspakene utover til NØYTRAL, LÅST, stilling.
5. Slå av motoren og ta ut nøkkelen.

Fjerne eksisterende bakre fjærer

1. Fjern kamlåsemutteren (1/2 tomme) som fester toppen av den eksisterende bakre fjæren (Figur 1).
Behold kamlåsemutteren (1/2 tomme).
2. Fjern flenslåsemutteren (3/8 tomme) som fester bunnen av den eksisterende bakre fjæren (Figur 1).
Behold flensmutteren (3/8 tomme).
3. Fjern den eksisterende bakre fjæren (Figur 1).
4. Gjenta prosedyren på motsatt side.



Figur 1

g209520

- | | |
|------------------------------|---------------------------------|
| 1. Kamlåsemutter (1/2 tomme) | 3. Kamlåsespake i låst posisjon |
| 2. Bakre fjær | 4. Flensmutter (3/8 tomme) |

Montere de nye bakre kraftige fjærene

1. Monter den nye bakre fjæren ved å bruke kamlåsemutteren (1/2 tomme) og flensmutter (3/8 tomme) du fjernet tidligere, som vist i Figur 1.
2. Med kamlåsespaken i låst posisjon, stram kamlåsemutteren (1/2 tomme) til 15 til 16 N·m.
3. Gjenta prosedyren på motsatt side.

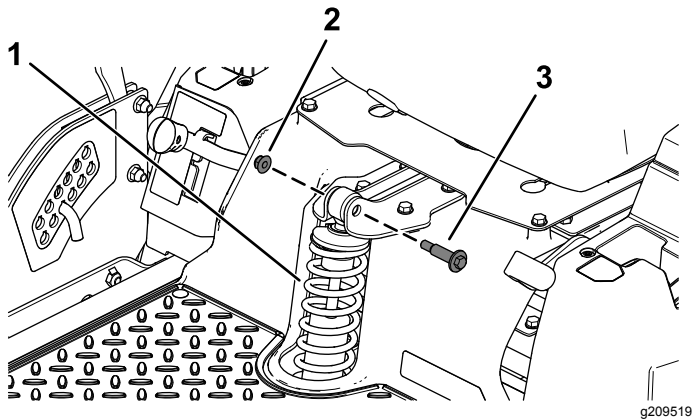


Fjerne den eksisterende fremre fjæren

1. Fjern de to hjulboltene og to flensmutterne (3/8 tomme) som fester den eksisterende fremre fjæren (Figur 2).

Ta vare på de to hjulboltene og to flensmutterne (3/8 tomme).

2. Fjern den eksisterende fremre fjæren (Figur 2).



Figur 2

Toppen av den fremre fjæren vist

- | | |
|----------------------------|-------------|
| 1. Fremre fjær | 3. Hjulbolt |
| 2. Flensmutter (3/8 tomme) | |

Montere den nye kraftige fremre fjæren

Monter den nye fremre fjæren ved å bruke de to hjulboltene og to flensmutterne (3/8 tomme) du fjernet tidligere, som vist i Figur 2.