



# Kit molle e ammortizzatori HD

Tosaerba rider TimeCutter® HD

N° del modello 137-2042

Istruzioni di installazione

## ⚠ AVVERTENZA

### CALIFORNIA

#### Avvertenza norma "Proposition 65"

Il presente prodotto contiene una o più sostanze chimiche che nello Stato della California sono considerate cancerogene e causa di anomalie congenite o di altre problematiche della riproduzione.

## Installazione

### Preparazione della macchina

1. Parcheggiate la macchina su terreno pianeggiante.
2. Disinnestate il comando delle lame.
3. Inserite il freno di stazionamento.
4. Spostate le leve di comando movimento verso l'esterno, in posizione di BLOCCO IN FOLLE.
5. Spegnete il motore ed estraete la chiave.

### Rimozione delle molle posteriori esistenti

1. Rimuovete il dado di bloccaggio della camma ( $\frac{1}{2}$ " ) che fissa la parte superiore della molla posteriore esistente (Figura 1).  
Conservate il dado di bloccaggio della camma ( $\frac{1}{2}$ " ).
2. Togliete il dado flangiato ( $\frac{3}{8}$ " ) che fissa la parte inferiore della molla posteriore esistente (Figura 1).  
Conservate il dado flangiato ( $\frac{3}{8}$ " ).
3. Rimuovete la molla posteriore esistente (Figura 1).
4. Ripetete l'operazione sull'altro lato.

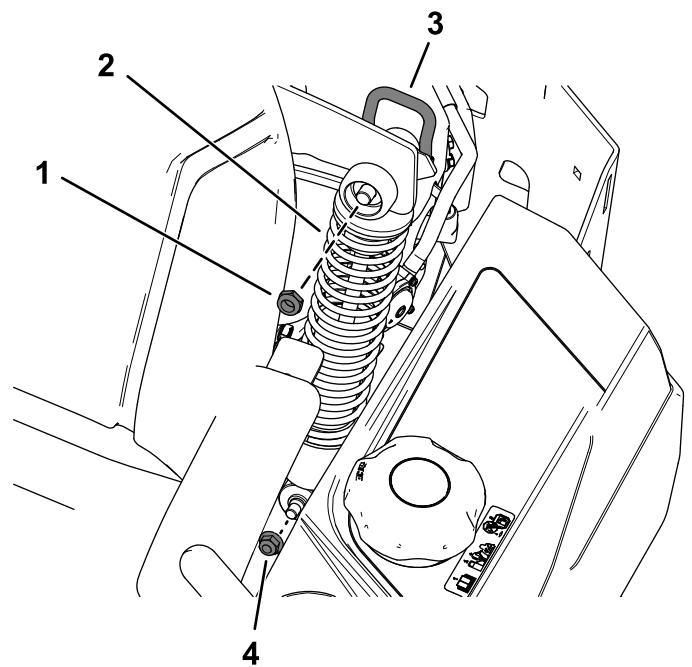


Figura 1

g209520

- |   |  |
|---|--|
| 1. Dado di bloccaggio della camma ( $\frac{1}{2}$ " ) | 3. Leva di bloccaggio della camma in posizione di blocco |
| 2. Molla posteriore                                   | 4. Dado flangiato ( $\frac{3}{8}$ " )                    |

## Montaggio delle nuove molle posteriori per usi gravosi

1. Montate la nuova molla posteriore utilizzando il dado di bloccaggio della camma ( $\frac{1}{2}$ " ) e il dado flangiato ( $\frac{3}{8}$ " ) precedentemente rimossi, come illustrato nella Figura 1.



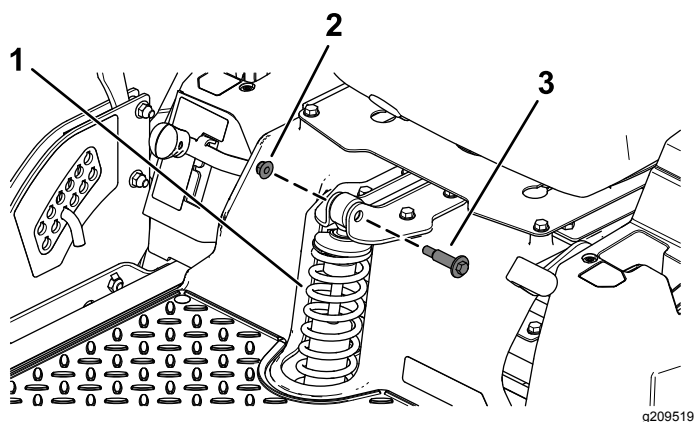
2. Con la leva di bloccaggio della camma in posizione di blocco, serrare il dado di bloccaggio della camma ( $\frac{1}{2}$ " ) applicando una coppia tra 15 e 16 N·m.
3. Ripetete l'operazione sull'altro lato.

## Rimozione della molla anteriore esistente

1. Togliete i 2 bulloni stellari e i 2 dadi flangiati ( $\frac{3}{8}$ " ) che fissano la molla anteriore esistente (Figura 2).

Conservate i 2 bulloni stellari e i 2 dadi flangiati ( $\frac{3}{8}$ " ).

2. Rimuovete la molla anteriore esistente (Figura 2).



**Figura 2**

In figura la parte superiore della molla anteriore

- |                                       |                     |
|---------------------------------------|---------------------|
| 1. Molla anteriore                    | 3. Bullone stellare |
| 2. Dado flangiato ( $\frac{3}{8}$ " ) |                     |

---

## Installazione della nuova molla anteriore per usi gravosi

Installate la nuova molla anteriore utilizzando i 2 bulloni stellari precedentemente rimossi e i 2 dadi flangiati ( $\frac{3}{8}$ " ) come illustrato nella Figura 2.