



# Isku-ja jousisarja HD

## TimeCutter® HD -ajoleikkuri

Mallinro: 137-2042

### Asennusohjeet

#### ⚠ VAARA

#### KALIFORNIA

#### Lakiesityksen 65 mukainen varoitus

Tämä tuote sisältää kemikaaleja, jotka Kalifornian osavaltion tietojen mukaan aiheuttavat syöpää, synnynnäisiä epämuodostumia tai lisääntymiseen liittyvää haittaa.

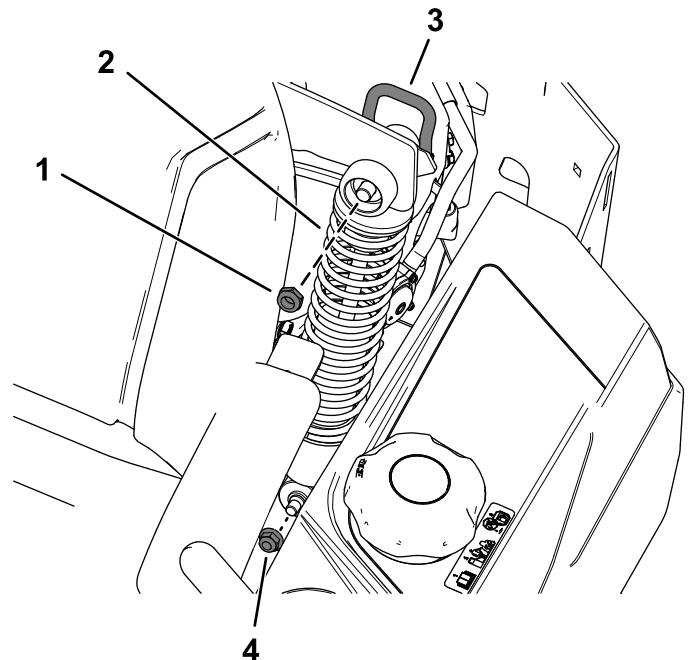
## Asennus

### Koneen valmistelu

1. Pysäköi kone tasaiselle alustalle.
2. Vapauta teräkytkin.
3. Kytke seisontajarru.
4. Siirrä liikkeenohjausvivut ulospäin LUKITTU VAPAA -asentoon.
5. Sammuta moottori ja irrota virta-avain.

### Nykyisten takajousien irrotus

1. Irrota pikalukkomutteri (1/2 tuumaa), jolla nykyisen takajousen yläosa on kiinnitetty (Kuva 1).  
Säilytä pikalukkomutteri (1/2 tuumaa).
2. Irrota laippamutteri (3/8 tuumaa), jolla nykyisen takajousen alaosa on kiinnitetty (Kuva 1).  
Säilytä laippamutteri (3/8 tuumaa).
3. Irrota nykyinen takajousi (Kuva 1).
4. Toista toimenpide vastakkaisella puolella.



Kuva 1

g209520

- |                                  |                                       |
|----------------------------------|---------------------------------------|
| 1. Pikalukkomutteri (1/2 tuumaa) | 3. Pikalukkovipu lukittussa asennossa |
| 2. Takajousi                     | 4. Laippamutteri (3/8 tuumaa)         |

### Uusien raskaan käytön takajousien asennus

1. Asenna uusi takajousi aikaisemmin irrotetulla pikalukkomutterilla (1/2 tuumaa) ja laippamutterilla (3/8 tuumaa) kuvan mukaisesti (Kuva 1).
2. Aseta pikalukkovipu lukittuun asentoon ja kiristä pikalukkomutteri (1/2 tuumaa) momenttiin 15–16 N·m.



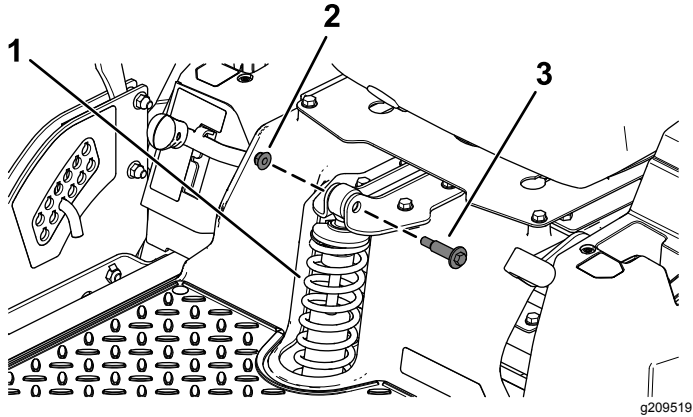
3. Toista toimenpide vastakkaisella puolella.

## Nykyisen etujousen irrotus

1. Irrota kaksi pyörän pulttia ja kaksi laippamutteria (3/8 tuumaa), joilla nykyinen etujousi on kiinnitetty (Kuva 2).

Säilytä kaksi pyörän pulttia ja kaksi laippamutteria (3/8 tuumaa).

2. Irrota nykyinen etujousi (Kuva 2).



**Kuva 2**

Kuvassa etujousen yläosa

- |                                  |                  |
|----------------------------------|------------------|
| 1. Etujousi                      | 3. Pyörän pultti |
| 2. Laippamutteri<br>(3/8 tuumaa) |                  |

---

## Uuden raskaan käytön etujousen asennus

Asenna uusi etujousi kahdella aikaisemmin irrotetulla pyörän pultilla ja kahdella laippamutterilla (3/8 tuumaa) kuvan mukaisesti (Kuva 2).