



Profi-Stoßdämpfer und -Federn

Aufsitzer TimeCutter® HD

Modellnr. 137-2042

Installationsanweisungen

⚠️ WARNUNG:

KALIFORNIEN

Warnung zu Proposition 65

Dieses Produkt enthält eine Chemikalie oder Chemikalien, die laut den Behörden des Staates Kalifornien krebserregend wirken, Geburtsschäden oder andere Defekte des Reproduktionssystems verursachen.

Installation

Vorbereiten der Maschine

1. Parken Sie die Maschine auf einer ebenen Fläche.
2. Kuppeln Sie den Zapfwellenantriebsschalter aus.
3. Aktivieren Sie die Feststellbremse.
4. Schieben Sie die Fahrtriebshebel nach außen in die ARRETIERTE NEUTRAL-Stellung.
5. Stellen Sie den Motor ab und ziehen Sie den Zündschlüssel ab.

Entfernen der vorhandenen hinteren Federn

1. Entfernen Sie die Nockensicherungsmutter ($\frac{1}{2}$ "), mit der die vorhandene hintere Feder befestigt ist (Bild 1).

Bewahren Sie die Nockensicherungsmutter ($\frac{1}{2}$ ") auf.

2. Entfernen Sie die Bundmutter ($\frac{3}{8}$ "), mit der die Unterseite der vorhandenen hinteren Feder befestigt ist (Bild 1).

Bewahren Sie die Bundmutter ($\frac{3}{8}$ ") auf.

3. Entfernen Sie die vorhandene hintere Feder (Bild 1).
4. Wiederholen Sie diesen Schritt an der anderen Seite.

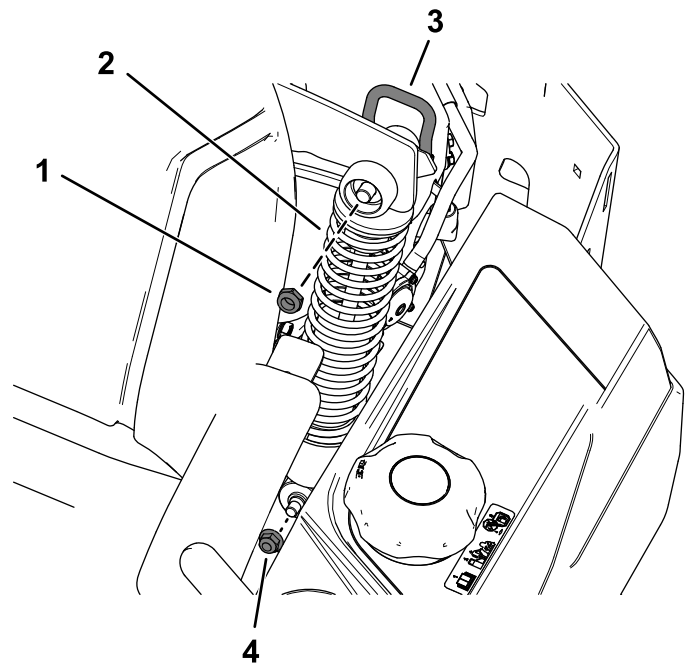


Bild 1

g209520

- | | |
|-----------------------------------------------|----------------------------------------------|
| 1. Nockensicherungsmutter ($\frac{1}{2}$ ") | 3. Nockensperre in der verriegelten Stellung |
| 2. Hintere Feder | 4. Bundmutter ($\frac{3}{8}$ ") |

Montieren der neuen hinteren Profi-Federn

1. Montieren Sie die neue hintere Feder mit der vorher entfernten Nockensicherungsmutter ($\frac{1}{2}$ ") und der Bundmutter ($\frac{3}{8}$ "), wie in Bild 1 abgebildet.
2. Ziehen Sie die Nockensicherungsmutter ($\frac{1}{2}$ ") mit 15-16 N·m an, wenn der Nockensperre in der verriegelten Stellung ist.



3. Wiederholen Sie diesen Schritt an der anderen Seite.

Entfernen der vorhandenen vorderen Feder

1. Entfernen Sie die zwei Radschrauben und zwei Bundmutter ($\frac{3}{8}$ "), mit denen die vorhandene vordere Feder befestigt ist (Bild 2).

Bewahren Sie die zwei Radschrauben und zwei Bundmuttern ($\frac{3}{8}$ ") auf.

2. Entfernen Sie die vorhandene vordere Feder (Bild 2).

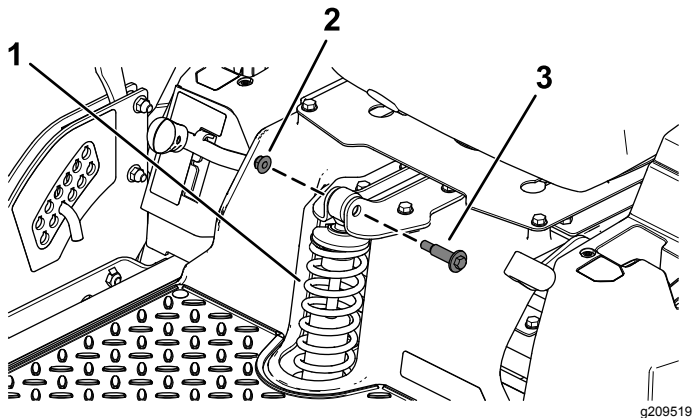


Bild 2

Bild zeigt Oberseite der vorderen Feder

- | | |
|-----------------------------------|----------------|
| 1. Vordere Feder | 3. Radschraube |
| 2. Bundmutter ($\frac{3}{8}$ ") | |

Montieren der neuen vorderen Profi-Feder

Montieren Sie die neue vordere Feder mit den vorher entfernten zwei Radschrauben und zwei Bundmuttern ($\frac{3}{8}$ "), wie in Bild 2 abgebildet.