



HD stød- og fjedersæt (ekstra kraftige)

TimeCutter® HD-plæneklipper

Modelnr. 137-2042

Monteringsvejledning

⚠ ADVARSEL

CALIFORNIEN

Advarsel i henhold til erklæring nr. 65

Dette produkt indeholder et eller flere kemikalier, der ifølge staten Californien er kræftfremkaldende og giver medfødte defekter eller forplantningsskader.

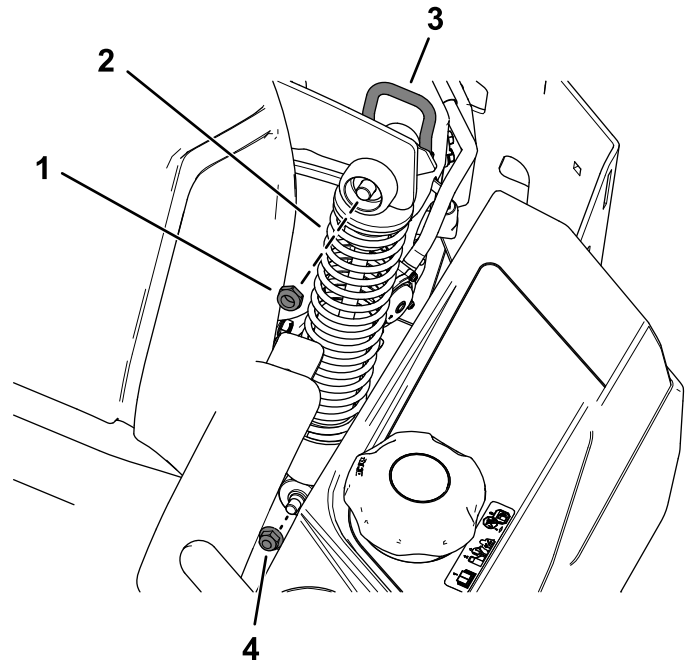
Montering

Klargøring af maskinen

1. Parker maskinen på en plan overflade.
2. Deaktiver kontakten til regulering af skæreknive.
3. Aktiver parkeringsbremsen.
4. Flyt bevægelsehåndtagene udad til positionen NEUTRAL-LOCK (neutral låseposition).
5. Sluk motoren, og tag nøglen ud.

Afmontering af de eksisterende bageste fjedre

1. Fjern den knastlåsemøtrik (1/2 tomme), der fastgør toppen af den eksisterende bageste fjeder (Figur 1).
Gem knastlåsemøtrikken (1/2 tomme).
2. Fjern den flangemøtrik (3/8 tomme), der fastgør bunden af den eksisterende bageste fjeder (Figur 1).
Gem flangemøtrikken (3/8 tomme).
3. Fjern den eksisterende bageste fjeder (Figur 1).
4. Gentag proceduren på den anden side.



g209520

Figur 1

- | | |
|--------------------------------|---------------------------------------|
| 1. Knastlåsemøtrik (1/2 tomme) | 3. Knastlåsegreb i den låste position |
| 2. Bageste fjeder | 4. Flangemøtrik (3/8 tomme) |

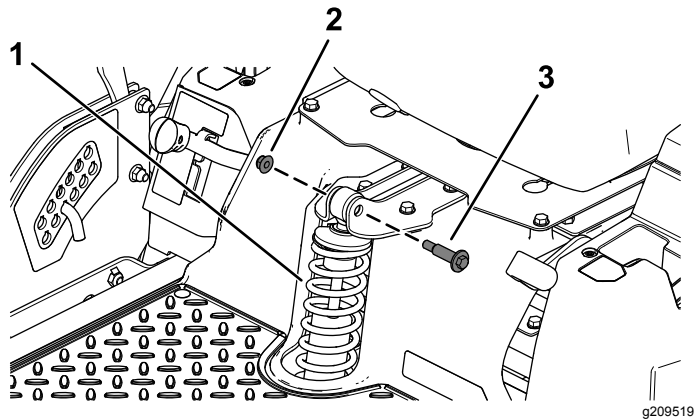
Montering af de nye, ekstra kraftige, bageste fjedre

1. Monter den nye bageste fjeder med den knastlåsemøtrik (1/2 tomme) og flangemøtrik (3/8 tomme), du fjernede tidligere, som vist i Figur 1.
2. Med knastlåsegrebet i den låste position skal du tilspænde knastlåsemøtrikken (1/2 tomme) til et moment på 15 til 16 N·m.
3. Gentag proceduren på den anden side.



Afmontering af den eksisterende forreste fjeder

1. Fjern de 2 hjulbolte og 2 flangemøtrikker (3/8 tomme), der fastgør de eksisterende forreste fjedre (Figur 2).
Gem de 2 hjulbolte og 2 flangemøtrikker (3/8 tomme).
2. Fjern den eksisterende forreste fjeder (Figur 2).



Figur 2

Toppen af den forreste fjeder vist

- | | |
|-----------------------------|-------------|
| 1. Forreste fjeder | 3. Hjulbolt |
| 2. Flangemøtrik (3/8 tomme) | |

Montering af den nye, ekstra kraftige, forreste fjeder

Monter den nye forreste fjeder med de 2 hjulbolte og 2 flangemøtrikker (3/8 tomme), du fjernede tidligere, som vist i Figur 2.