



Комплект гибкой нижней корзины для травы

22-дюймовые режущие блоки Reelmaster® серии 5010 и 22-дюймовые задние режущие блоки Reelmaster серий 3550 и 5010-Н

Номер модели 03415

Номер модели 03416

Инструкции по монтажу

▲ ПРЕДУПРЕЖДЕНИЕ

КАЛИФОРНИЯ

Положение 65, Предупреждение

В соответствии с информацией, имеющейся в распоряжении компетентных органов штата Калифорния, данное вещество содержит химическое соединение (соединения), отнесенные к категории канцерогенных, способных вызвать врождённые пороки и оказывающих вредное воздействие на репродуктивную систему человека.

Монтаж

Незакреплённые детали

Используя таблицу, представленную ниже, убедитесь в том, что все детали отгружены

| Процедура | Наименование | Количество | Использование |
|-----------|----------------------|------------|---|
| 1 | Манжета цилиндра | 4 | Установите комплект ограничителя заднего гидроцилиндра подъема (заказывается отдельно). |
| | Болт | 4 | |
| | Фланцевая контргайка | 8 | |
| | Разделитель | 2 | |
| | Упорный кронштейн | 2 | |
| | Каретный болт | 4 | |



| Процедура | Наименование | Количество | Использование |
|------------------------------------|--|------------|--|
| 2 | Направляющая корзины — модель 03415 | 1 | Установите направляющие и кронштейны корзин. |
| | Кронштейн корзины — модель 03415 | 1 | |
| | Кронштейн корзины — модель 03416 | 2 | |
| | Цилиндрический штифт — модель 03415 | 1 | |
| | Цилиндрический штифт — модель 03416 | 2 | |
| | Левая торсионная пружина (золотистая) — модели 03415 и 03416 | 1 | |
| | Правая торсионная пружина (черная)—Модели 03415 и 03416 | 1 | |
| | Манжета корзины — модель 03415 | 1 | |
| | Манжета корзины — модель 03416 | 2 | |
| | Плоская шайба (3/8 x 7/8 дюйма) — модели 03415 и 03416 | 2 | |
| | Болт (5/16 x 1-1/4 дюйма) – модель 03415 | 1 | |
| | Болт (5/16 x 1/2 дюйма) — модель 03415 | 1 | |
| | Болт (5/16 x 1/2 дюйма) — модель 03416 | 2 | |
| | Пластмассовая шайба — модель 03415 | 1 | |
| Пластмассовая шайба — модель 03416 | 2 | | |
| 3 | Отсекающая планка | 1 | Установите отсекающую планку. |
| | Болт (1/4 x 1-3/4 дюйма) | 4 | |
| | Контргайка (1/4 дюйма) | 4 | |
| 4 | Детали не требуются | – | Снимите 4 отражателя травы (если они установлены). |
| 5 | Разделитель | 2 | Снимите опорную трубу (если она установлена; только для барабанов диаметром 5 или 7 дюймов) и установите новый болт оси поворота несущей рамы. |
| | Болт (3/8 x 1-1/4 дюйма) | 2 | |
| | Фланцевая контргайка (3/8 дюйма) | 2 | |
| 6 | Фланцевая гайка (3/8 дюйма) | 2 | Установите стержень корзины (для блока без механических щеток) |
| | Пластина корзины | 2 | |
| | Фланцевый винт (5/16 дюйма) | 2 | |
| | Стержень корзины | 1 | |
| | Закаленная шайба | 1 | |
| | Фланцевая гайка (5/16 дюймов) | 1 | |
| Каретный болт (3/8 x 1-3/4 дюйма) | 2 | | |
| 7 | Стержень механической щетки | 1 | Установите комплект стержня механической щетки (для блоков с механическими щетками, заказывается отдельно) |
| | Болт (M10 x 12 мм) | 1 | |
| | Шайба | 2 | |
| 8 | Корзина в сборе | 1 | Установите корзину в сборе на режущий блок. |
| 9 | Детали не требуются | – | Отрегулируйте положение корзины. |

Используйте следующую таблицу, чтобы определить, какие комплекты нужны для вашей машины:

| Машина | Наименование комплекта | № по каталогу Toro: | Необходимое количество: |
|---|--|---------------------|-------------------------|
| Reelmaster серии 5210/5410/5510/5610 | Комплект гибкой нижней корзины для травы | 03415 | 5 |
| | Комплект ограничителя заднего гидроцилиндра подъема | 110-9604 | 1 |
| | Комплект стержня механической щетки (только для блоков с установленными механическими щетками) | 131-6845 | 5 |
| Reelmaster серии 5010-Н с 5- или 7-дюймовыми режущими блоками | Комплект гибкой нижней корзины для травы (для передних режущих блоков) | 03415 | 3 |
| | Комплект компактной гибкой нижней корзины для травы (для задних режущих блоков) | 03416 | 2 |
| | Комплект ограничителя заднего гидроцилиндра подъема | 110-9604 | 1 |
| | Комплект стержня механической щетки (только для блоков с установленными механическими щетками) | 131-6845 | 5 |
| Reelmaster серии 3550 с 18-дюймовыми режущими блоками | Комплект гибкой нижней корзины для травы (для передних режущих блоков) | 03923 | 3 |
| | Комплект компактной гибкой нижней корзины для травы (для задних режущих блоков) | 03924 | 2 |
| Reelmaster серии 3550 с 22-дюймовыми задними режущими блоками | Комплект гибкой нижней корзины для травы (для передних режущих блоков) | 03415 | 3 |
| | Комплект компактной гибкой нижней корзины для травы (для задних режущих блоков) | 03416 | 2 |
| Reelmaster 3555 с 5-дюймовыми режущими блоками и Reelmaster 3575 с 7-дюймовыми режущими блоками | Комплект гибкой нижней корзины для травы (для передних режущих блоков) | 03415 | 3 |
| | Комплект компактной гибкой нижней корзины для травы (для задних режущих блоков) | 03416 | 2 |
| | Комплект стержня механической щетки (только для блоков с установленными механическими щетками) | 131-6845 | 5 |

Примечание: Режущие блоки Reelmaster серии 5010 более ранних выпусков могут не иметь резьбового отверстия в передних кронштейнах регулировки высоты скашивания (это отверстие необходимо для установки данного комплекта (Рисунок 1)). Если в кронштейнах нет резьбового отверстия, свяжитесь с официальным дилером компании Toro, чтобы заказать сменные кронштейны (№ по каталогу Toro: 125-2796). Установите сменные кронштейны, прежде чем устанавливать стержень корзины или механической щетки.

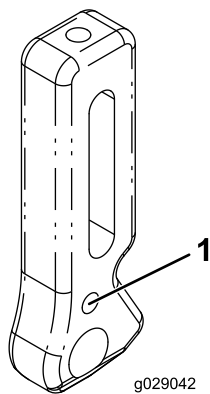


Рисунок 1

1. Отверстие

1

Установка комплекта ограничителя заднего цилиндра подъема (Reelmaster 5210, 5410, 5510, 5610 и 5010-Н; заказывается отдельно)

Детали, требуемые для этой процедуры:

| | |
|---|----------------------|
| 4 | Манжета цилиндра |
| 4 | Болт |
| 8 | Фланцевая контргайка |
| 2 | Разделитель |
| 2 | Упорный кронштейн |
| 4 | Каретный болт |

Установка комплекта на машину с барабанами диаметром 7 дюймов

Примечание: Комплект ограничителя заднего гидроцилиндра подъема (№ по каталогу Toro 110-9604) заказывается отдельно. Обратитесь к официальному дилеру компании Toro для заказа данного комплекта.

1. Расположите тяговый блок на горизонтальной поверхности, опустите подъемные рычаги и режущие блоки, остановите двигатель. Для предотвращения случайного запуска извлеките ключ из замка зажигания.

Внимание: Установите комплект ограничителя заднего гидроцилиндра подъема только на цилиндры подъемных рычагов № 2 и № 3 (задние).

2. Установите манжеты цилиндров на выдвинутый шток цилиндра, используя 2 болта и 2 фланцевые контргайки (Рисунок 2). Убедитесь, что манжеты цилиндров правильно посажены на верхние части цилиндров.
3. Установите, не затягивая, упорный угольник на кронштейн дефлектора с помощью 2 каретных болтов и 2 контргайки (Рисунок 2).
4. Переместите упорный угольник в самое верхнее положение на кронштейне и затяните фланцевые контргайки (Рисунок 2).

Установка комплекта на машину с барабанами диаметром 5 дюймов

Примечание: Комплект ограничителя заднего гидроцилиндра подъема (№ по каталогу Toro 110-9604) заказывается отдельно. Обратитесь к официальному дилеру компании Toro для заказа данного комплекта.

1. Расположите тяговый блок на горизонтальной поверхности, опустите подъемные рычаги и режущие блоки, остановите двигатель. Для предотвращения случайного запуска извлеките ключ из замка зажигания.

Внимание: Установите комплект ограничителя заднего гидроцилиндра подъема только на цилиндры подъемных рычагов № 2 и № 3 (задние).

2. Установите манжеты цилиндров и разделитель на выдвинутый шток цилиндра, используя 2 болта и 2 фланцевые контргайки (Рисунок 2).

Примечание: Убедитесь, что манжеты цилиндров правильно посажены на верхние части цилиндров, а разделители установлены заподлицо с торцами цилиндров.

3. Установите, не затягивая, упорный угольник на кронштейн дефлектора с помощью 2 каретных болтов и 2 контргайки (Рисунок 2).
4. Переместите упорный угольник в самое нижнее положение на кронштейне и затяните фланцевые контргайки (Рисунок 2).

2

Установка направляющих и кронштейнов корзин

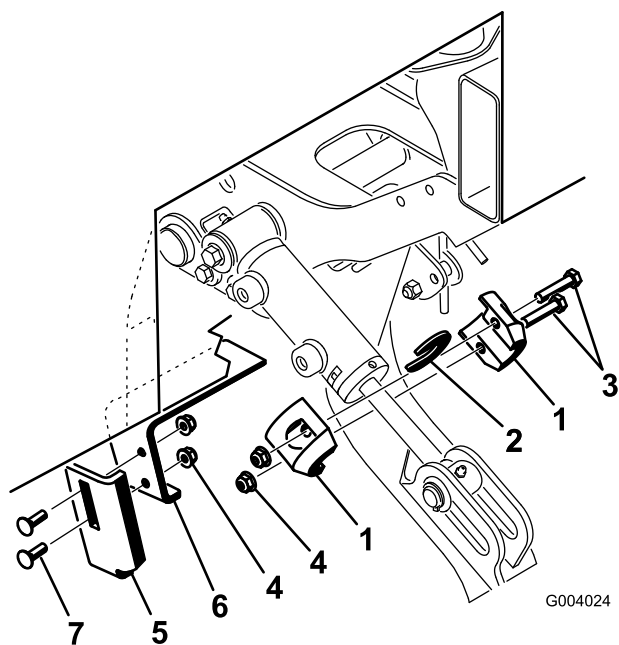


Рисунок 2

- | | |
|-------------------------|-------------------------|
| 1. Манжета цилиндра | 5. Упорный угольник |
| 2. Разделитель | 6. Кронштейн дефлектора |
| 3. Болт | 7. Каретный болт |
| 4. Фланцевая контргайка | |

Детали, требуемые для этой процедуры:

| | |
|---|--|
| 1 | Направляющая корзины — модель 03415 |
| 1 | Кронштейн корзины — модель 03415 |
| 2 | Кронштейн корзины — модель 03416 |
| 1 | Цилиндрический штифт — модель 03415 |
| 2 | Цилиндрический штифт — модель 03416 |
| 1 | Левая торсионная пружина (золотистая) — модели 03415 и 03416 |
| 1 | Правая торсионная пружина (черная) — Модели 03415 и 03416 |
| 1 | Манжета корзины — модель 03415 |
| 2 | Манжета корзины — модель 03416 |
| 2 | Плоская шайба (3/8 x 7/8 дюйма) — модели 03415 и 03416 |
| 1 | Болт (5/16 x 1-1/4 дюйма) – модель 03415 |
| 1 | Болт (5/16 x 1/2 дюйма) — модель 03415 |
| 2 | Болт (5/16 x 1/2 дюйма) — модель 03416 |
| 1 | Пластмассовая шайба — модель 03415 |
| 2 | Пластмассовая шайба — модель 03416 |

Процедура

- Освободите режущие блоки от упаковочного материала. Установите и отрегулируйте режущие блоки в соответствии с инструкциями, приведенными в *Руководстве оператора*.
- Используйте [Рисунок 3](#) или [Рисунок 4](#) для определения мест, где необходимо установить направляющие (красные) или кронштейны (черные) корзины на несущие рамы.

Примечание: [Рисунок 3](#) относится к Reelmaster серий 5210/5410/5510/5610. [Рисунок 4](#) относится к Reelmaster серий 3550 и 5010-Н.

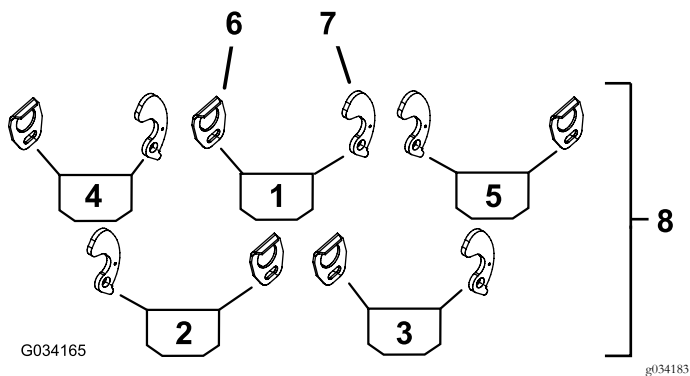


Рисунок 3

Reelmaster серии 5210/5410/5510/5610

- | | |
|---------------------------|---|
| 1. Центральная корзина | 5. Правая передняя корзина |
| 2. Левая задняя корзина | 6. Направляющая корзины |
| 3. Правая задняя корзина | 7. Кронштейн корзины |
| 4. Левая передняя корзина | 8. Комплект 03415 для всех моделей (передних и задних режущих блоков) |

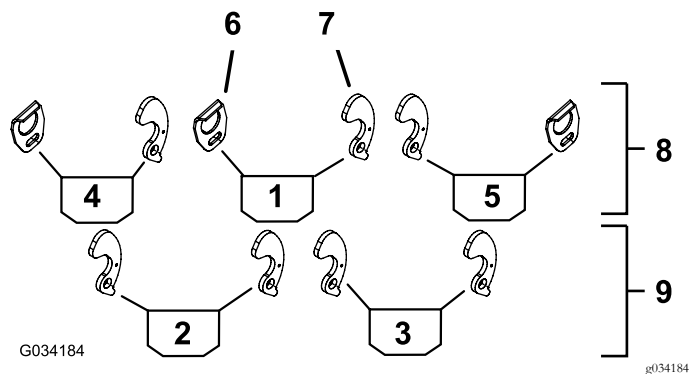


Рисунок 4

Reelmaster серий 3550 и 5010-H

- | | |
|----------------------------|--|
| 1. Центральная корзина | 6. Направляющая корзины |
| 2. Левая задняя корзина | 7. Кронштейн корзины |
| 3. Правая задняя корзина | 8. Комплект 03415 для Reelmaster серий 5010-H, 3555 и 3575; комплект 03923 или 03924 для Reelmaster серии 3550 с передними 18-дюймовыми режущими блоками |
| 4. Левая передняя корзина | 9. Комплект 03416 для газонокосилок Reelmaster серий 5010-H, 3555, 3575 и 3550 с 22-дюймовыми режущими блоками |
| 5. Правая передняя корзина | |

3. Установите направляющую корзины на соответствующую сторону каждой несущей рамы (Рисунок 3) и закрепите при помощи болта (5/16 x

1/2 дюйма) и плоской шайбы (3/8 x 7/8 дюйма). Расположите компоненты, как показано на Рисунок 5.

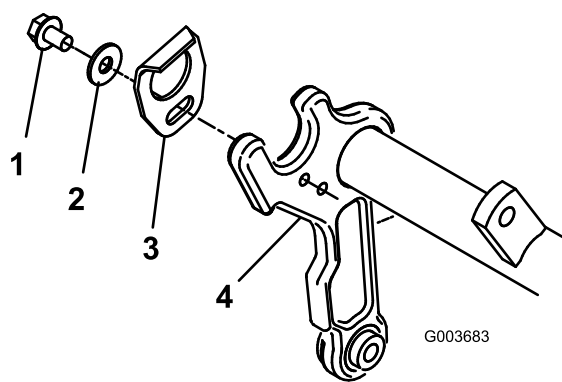


Рисунок 5

- | | |
|------------------------------------|-------------------------|
| 1. Болт (5/16 x 1/2 дюйма) | 3. Направляющая корзины |
| 2. Плоская шайба (3/8 x 7/8 дюйма) | 4. Несущая рама |

4. Вставьте цилиндрический штифт в нижнее отверстие на соответствующей стороне каждой несущей рамы режущего блока (Рисунок 6).

Примечание: Конечный штифт должен быть заподлицо с внутренней стороной несущей рамы.

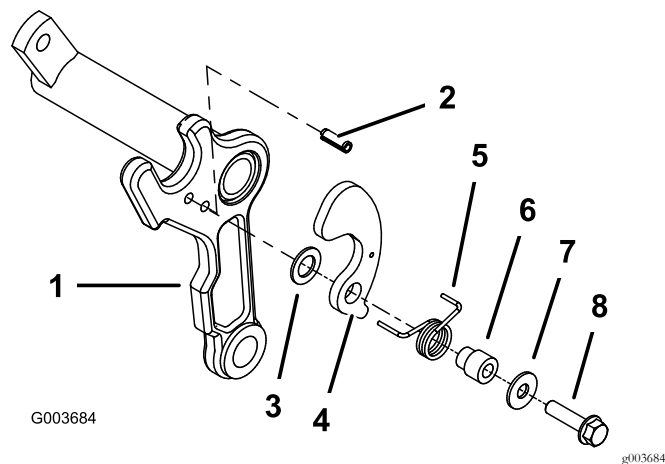


Рисунок 6

- | | |
|-------------------------|---|
| 1. Несущая рама | 5. Торсионная пружина (показана левая сторона, пружина золотистого цвета) |
| 2. Цилиндрический штифт | 6. Манжета корзины |
| 3. Пластмассовая шайба | 7. Плоская шайба (3/8 x 7/8 дюйма) |
| 4. Кронштейн корзины | 8. Болт (5/16 x 1-1/4 дюйма) |

5. На той же стороне несущей рамы, где установлен цилиндрический штифт, установите пластмассовую шайбу, кронштейн корзины, торсионную пружину, манжету корзины, плоскую

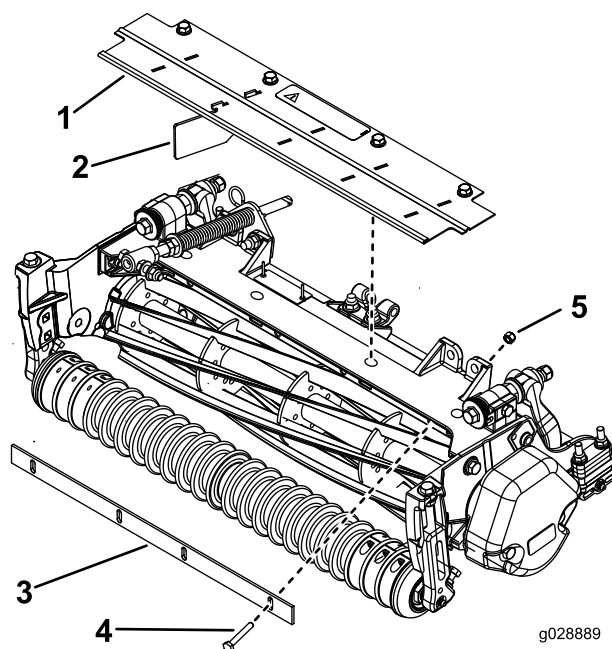
шайбу (3/8 x 7/8 дюйма) и болт (5/16 x 1-1/4 дюйма); см. [Рисунок 6](#).

Примечание: Пластмассовая шайба, кронштейн корзины и торсионная пружина устанавливаются в манжету корзины.

Торсионная пружина золотистого цвета предназначена для левой стороны несущей рамы, а черная пружина — для правой стороны несущей рамы. Зацепите более длинный конец пружины за переднюю часть несущей рамы и вставьте короткий задний конец пружины в отверстие кронштейна корзины.

- Убедитесь, что корзина свободно поворачивается.

Внимание: Пластмассовую шайбу необходимо установить в манжету корзины для предотвращения заедания.



g028889

g028889

Рисунок 7

- | | |
|----------------------|-----------------------------|
| 1. Щиток | 4. Болт (1/4 x 1-3/4 дюйма) |
| 2. Дефлектор | 5. Контргайка (1/4 дюйма) |
| 3. Отсекающая планка | |

- Вставьте толщиномер 0,060 дюйма между верхней частью барабана и нижней частью отсекающей планки, чтобы измерить зазор. Убедитесь, что планка и барабан находятся на равном удалении друг от друга по всей длине барабана.

Примечание: Отсекающая планка не должна касаться барабана в ходе работы.

- Затяните болты и контргайки ([Рисунок 7](#)).

4

Снятие 4 отражателей травы (если они установлены) (если они установлены)

Детали не требуются

Процедура

Пропустите эти действия, если отражатели травы не установлены.

- Выверните 4 болта с фланцевыми головками, которые крепят передний щиток к раме режущего блока ([Рисунок 7](#)). Снимите щиток.

3

Установка отсекающей планки

Детали, требуемые для этой процедуры:

| | |
|---|--------------------------|
| 1 | Отсекающая планка |
| 4 | Болт (1/4 x 1-3/4 дюйма) |
| 4 | Контргайка (1/4 дюйма) |

Процедура

- Прикрепите, не затягивая, отсекающую планку к раме режущего блока при помощи 4 болтов (1/4 x 1-3/4 дюйма) и 4 контргайек (1/4 дюйма); см. [Рисунок 7](#).

- Снимите 4 отражателя с щитка, оставив только один отражатель, показанный на [Рисунок 7](#).
- Установите щиток для травы.

5

Установка новых болтов поворота несущей рамы и снятие опорной трубы (если она установлена; для барабанов диаметром 5 или 7 дюймов)

Детали, требуемые для этой процедуры:

| | |
|---|----------------------------------|
| 2 | Разделитель |
| 2 | Болт (3/8 x 1-1/4 дюйма) |
| 2 | Фланцевая контргайка (3/8 дюйма) |

Процедура

- Выверните два болта с фланцевыми головками, которые крепят опорную трубу и несущую раму режущего блока к боковым пластинам режущего блока ([Рисунок 9](#)). Не вынимайте болты полностью из несущей рамы. Извлеките опорную трубу.

Внимание: Установите новые болты, разделители и фланцевые контргайки, даже если опорная труба не установлена ([Рисунок 8](#)).

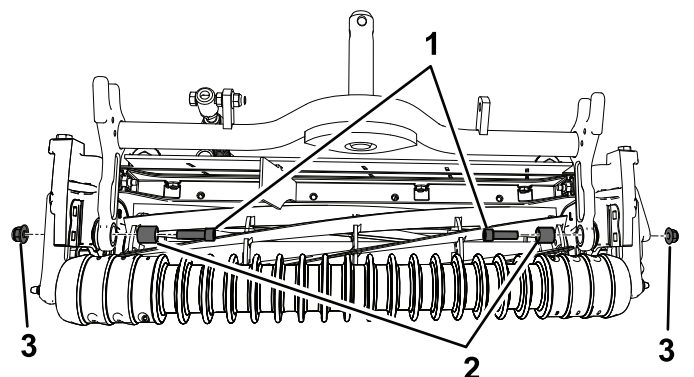
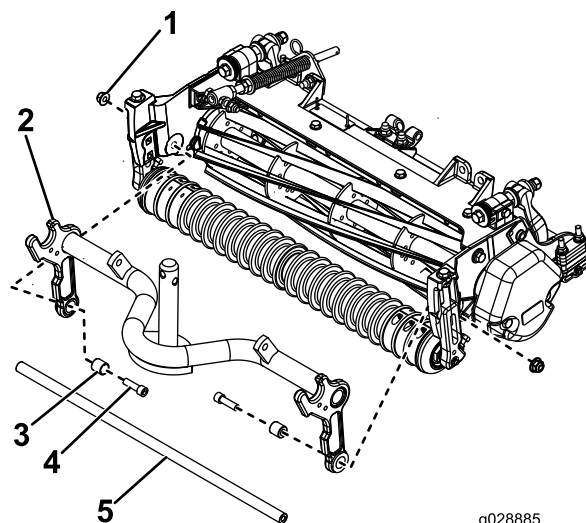


Рисунок 8

- Болты (3/8 x 1-1/4 дюйма)
- Разделители
- Фланцевые контргайки (3/8 дюйма)



g028885

g028885

Рисунок 9

- Фланцевая контргайка (3/8 дюйма)
- Несущая рама
- Разделитель
- Болт (3/8 x 1-1/4 дюйма)
- Опорная труба

- Прикрепите несущую раму к боковым пластинам режущего блока с помощью двух разделителей, двух болтов (3/8 x 1-1/4 дюйма) и двух фланцевых контргаек (3/8 дюйма); см. [Рисунок 9](#).

6

Установка стержня корзины (только для блоков без механических щеток)

Детали, требуемые для этой процедуры:

| | |
|---|-----------------------------------|
| 2 | Фланцевая гайка (3/8 дюйма) |
| 2 | Пластина корзины |
| 2 | Фланцевый винт (5/16 дюйма) |
| 1 | Стержень корзины |
| 1 | Закаленная шайба |
| 1 | Фланцевая гайка (5/16 дюймов) |
| 2 | Каретный болт (3/8 x 1-3/4 дюйма) |

Процедура

Примечание: Данная процедура относится к режущим блокам без установленных механических щеток. Если

на режущем блоке установлены механические щетки, пропустите эту процедуру.

1. Установите пластину корзины с каждой стороны рамы режущего блока, используя одну фланцевую гайку (3/8 дюйма), один каретный болт (3/8 x 1-3/4 дюйма) и один фланцевый винт (5/16 дюйма); см. [Рисунок 10](#).
2. Вставьте длинный шестигранный конец стержня корзины в одну пластину корзины, а другой конец – в другую пластину корзины ([Рисунок 10](#)).
3. Закрепите короткий шестигранный конец стержня с помощью фланцевой гайки (5/16 дюйма) и закаленной шайбы ([Рисунок 10](#)).

Внимание: Убедитесь, что стержень корзины не касается переднего валика.

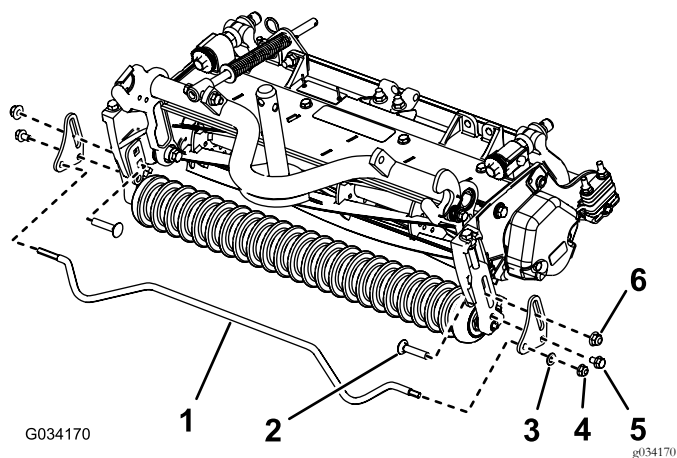


Рисунок 10

- | | |
|--------------------------------------|---------------------------------|
| 1. Стержень корзины | 4. Фланцевая гайка (5/16 дюйма) |
| 2. Каретный болт (3/8 x 1-3/4 дюйма) | 5. Фланцевый винт (5/16 дюйма) |
| 3. Закаленная шайба | 6. Фланцевая гайка (3/8 дюйма) |

7

Установка комплекта стержня механической щетки (только для машин с механическими щетками; заказывается отдельно)

Детали, требуемые для этой процедуры:

| | |
|---|-----------------------------|
| 1 | Стержень механической щетки |
| 1 | Болт (M10 x 12 мм) |
| 2 | Шайба |

Процедура

Примечание: Данная процедура относится к режущим блокам с установленными механическими щетками и заменяет пункты в подразделе [6 Установка стержня корзины \(только для блоков без механических щеток\)](#) (страница 8).

Комплект стержня механической щетки (№ по каталогу Toro 131-6845) заказывается отдельно; свяжитесь с официальным дилером компании Toro, чтобы заказать этот комплект.

Установите комплект, как показано на [Рисунок 11](#).

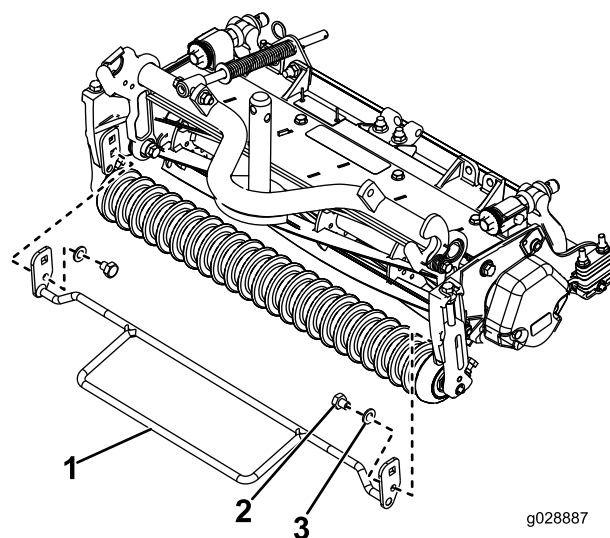


Рисунок 11

- | | |
|--------------------------------|----------|
| 1. Стержень механической щетки | 3. Шайба |
| 2. Болт (M10 x 12 мм) | |

8

Установка корзины в сборе на режущий блок

Детали, требуемые для этой процедуры:

| | |
|---|-----------------|
| 1 | Корзина в сборе |
|---|-----------------|

Процедура

Установите корзину на каждую несущую раму режущего блока, вставив монтажный палец корзины в кронштейн направляющей корзины, и вжав монтажный штифт, расположенный напротив, в поворотный кронштейн корзины (Рисунок 12).

Внимание: Убедитесь, что передняя часть корзины не касается барабана. Если они соприкасаются, см. [9 Регулировка положения корзины \(страница 10\)](#).

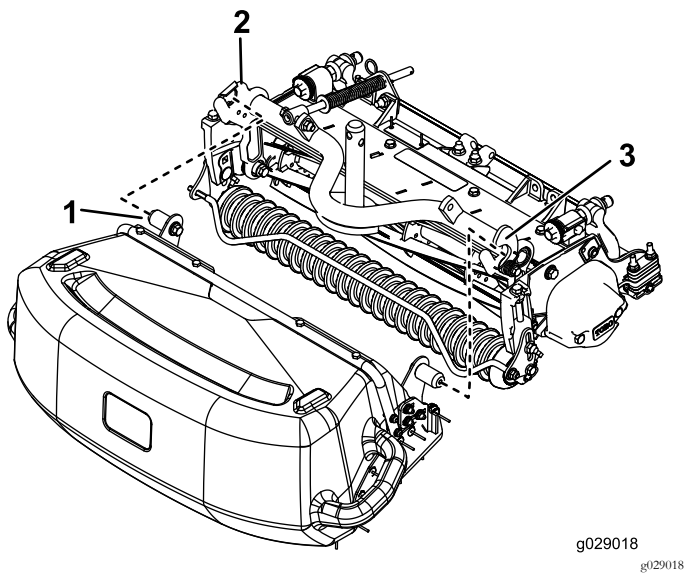


Рисунок 12

1. Палец крепления корзины
2. Направляющая корзины
3. Кронштейн оси поворота корзины

9

Регулировка положения корзины

Детали не требуются

Процедура

Убедитесь, что корзина расположена параллельно режущему блоку с минимальным зазором 6 мм между кромкой корзины и барабаном. В случае необходимости регулировки положения корзины выполните следующие действия:

1. На каждой стороне корзины ослабьте гайки каретных болтов, которые крепят ограничительные кронштейны корзины к корзине (Рисунок 13).

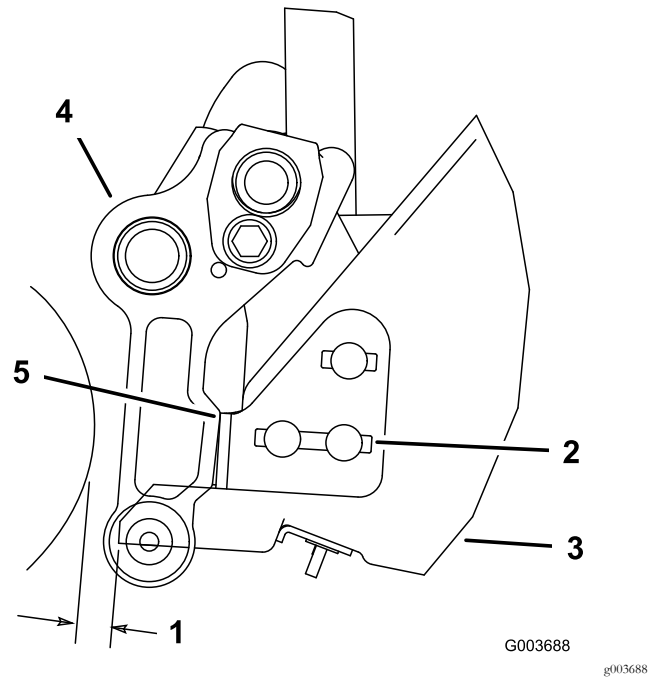


Рисунок 13

1. Зазор 6 мм
2. Ограничительный кронштейн корзины
3. Корзина
4. Рычаг несущей рамы
5. Точка соприкосновения

2. Расположите корзину параллельно режущему блоку с минимальным зазором в 6 мм между кромкой корзины и барабаном (Рисунок 13).
3. С каждой стороны корзины отрегулируйте ограничительные кронштейны таким образом, чтобы каждый из них касался рычага несущей рамы.
4. Затяните гайки каретных болтов, чтобы зафиксировать положение корзины.

Примечания:



Count on it.