



# Pienen tai suuren lavatelineen asennuspidikesarja

Workman® GTX -työajoneuvo

Mallinro: 136-6311

Mallinro: 136-6312

Asennusohjeet

## ⚠ VAARA

### KALIFORNIA

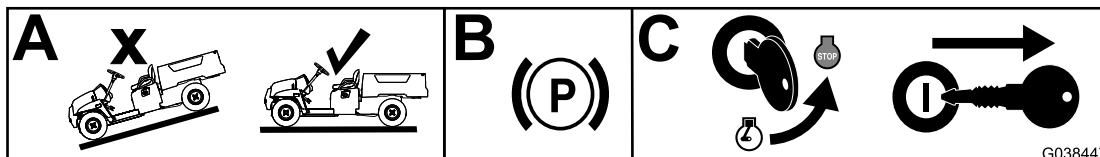
Lakiesityksen 65 mukainen varoitus

Tämä tuote sisältää kemikaaleja, jotka Kalifornian osavaltion tietojen mukaan aiheuttavat syöpää, synnynnäisiä epämuodostumia tai lisääntymiseen liittyvää haittaa.

**Tärkeää:** Pienen tai suuren lavatelineen asennuspidikesarjan voi asentaa mihin tahansa kohtaan lavatelinesarjassa (Toro-osanro 07031) tai kuljetuslavalla.

## Koneen valmistelu

1. Pysäköi kone tasaiselle alustalle.
2. Kytke seisontajarru.
3. Sammuta moottori ja irrota virta-avain.

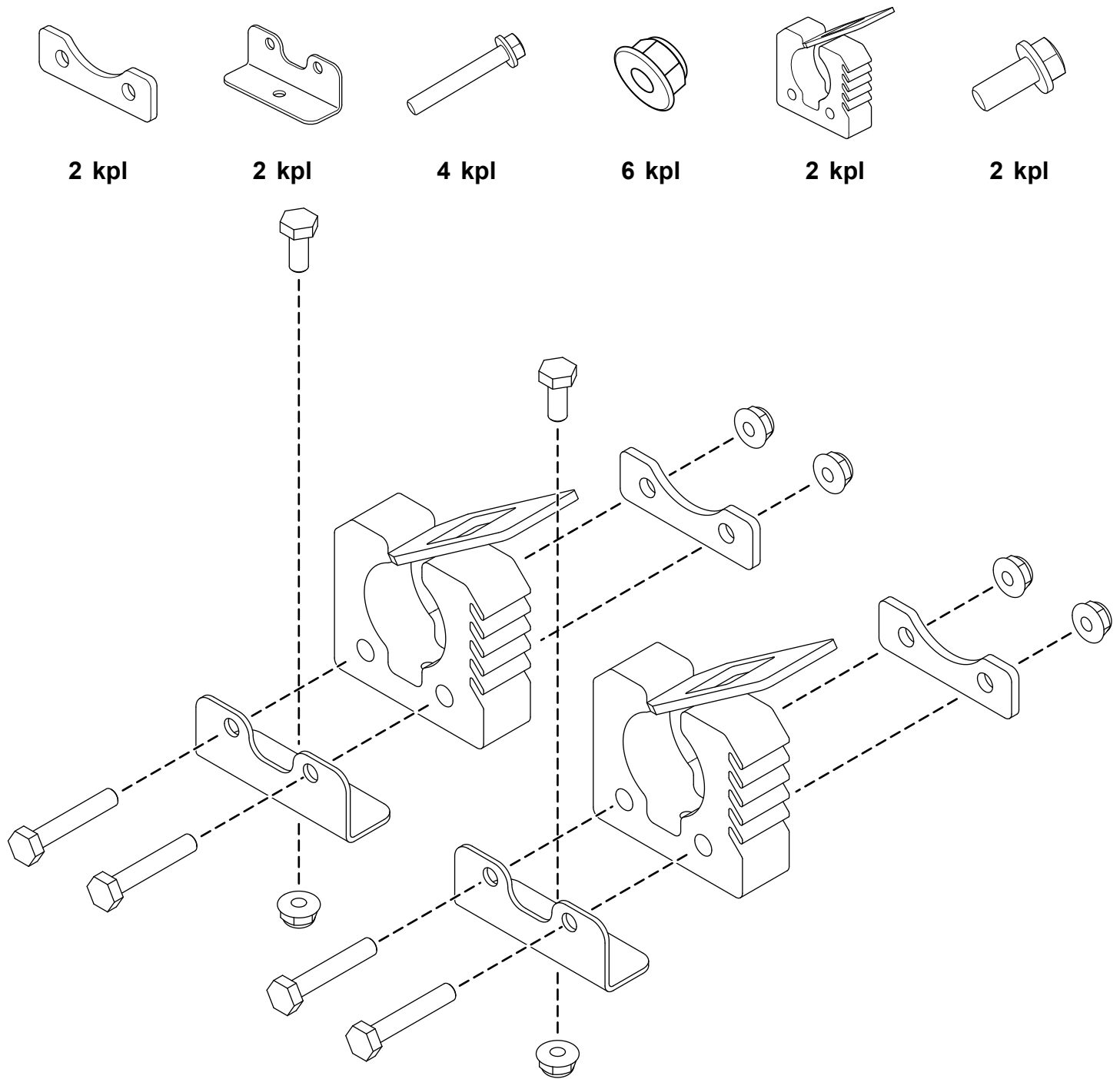


Kuva 1

g038447



# Lavatelineen asennuspidikesarjan asennus



2 kpl

2 kpl

4 kpl

6 kpl

2 kpl

2 kpl

Kuva 2

g204962