



# Súprava ventilu s dvojitou aretáciou

## Kompaktný nosič na náradie TX 1000

Číslo modelu 23171

Návod na inštaláciu

### ▲ DÔLEŽITÉ UPOZORNENIE

#### KALIFORNIE

Dôležité upozornenie, poučka 65

Tento produkt obsahuje chemickú látku alebo chemické látky, o ktorých je v štáte Kalifornia známe, že spôsobujú rakovinu a vrodené chyby alebo poškadzujú reprodukčné orgány.

# 1

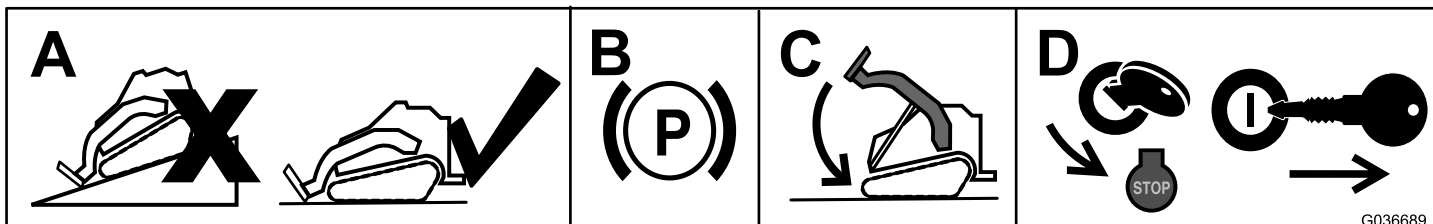
## Príprava stroja

Nie sú treba žiadne diely

## Postup

**Dôležité:** Všetky odpojené hydraulické hadice, trubice alebo porty súčastí uzatvorte vekom alebo zátkou, aby sa predišlo znečisteniu systému.

1. Stroj zaparkujte na rovnom povrchu.
2. Zatiahnite parkovaciu brzdu.
3. Spustite nakladacie ramená.
4. Vypnite motor a vyberte kľúč.



Obrázok 1

g036689



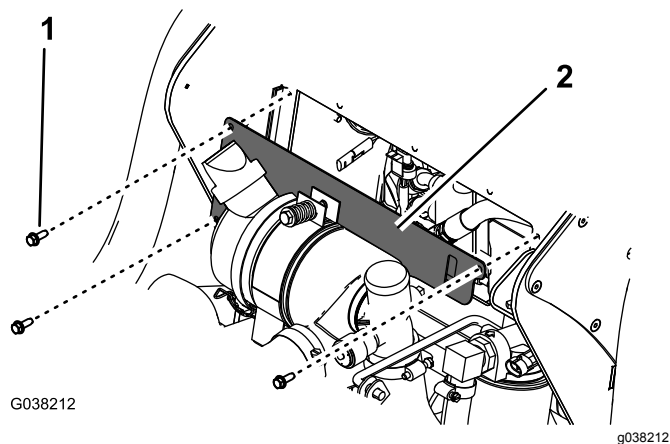
# 2

## Prístup k prídavnému ventilu

Nie sú treba žiadne diely

### Postup

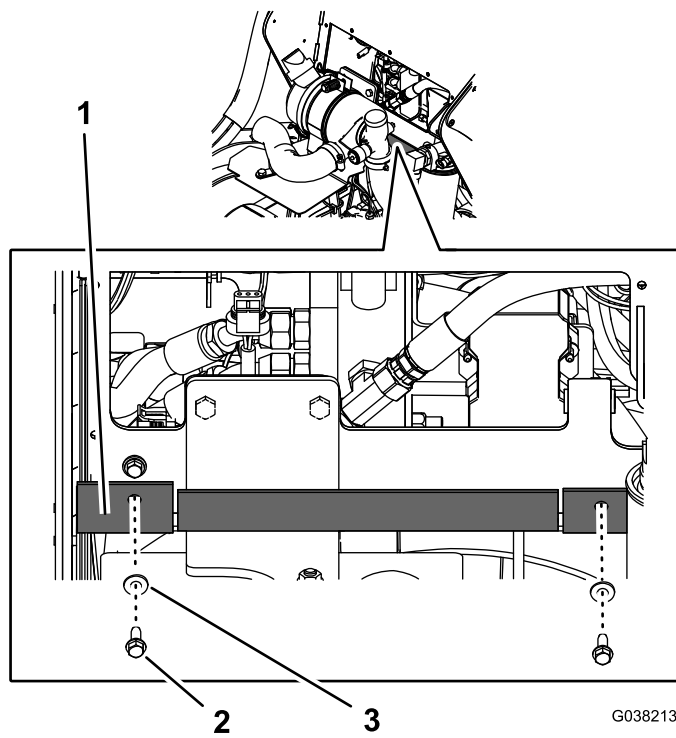
1. Otvorte kapotu a zaistite opornú tyč.
2. Zložte dosku krytu (Obrázok 2).



Obrázok 2

1. Skrutka ( $\frac{1}{4} \times \frac{3}{4}$  palca)
2. Doska krytu

3. Odmontujte dve skrutky a dve podložky zaisťujúce gumený kryt a stiahnite ho nadol (Obrázok 3).



Obrázok 3

1. Gumený kryt
2. Skrutka ( $\frac{1}{4} \times \frac{3}{4}$  palca)
3. Podložka ( $\frac{1}{4}$  palca)

4. Zdvihnite čalúnenú podložku.

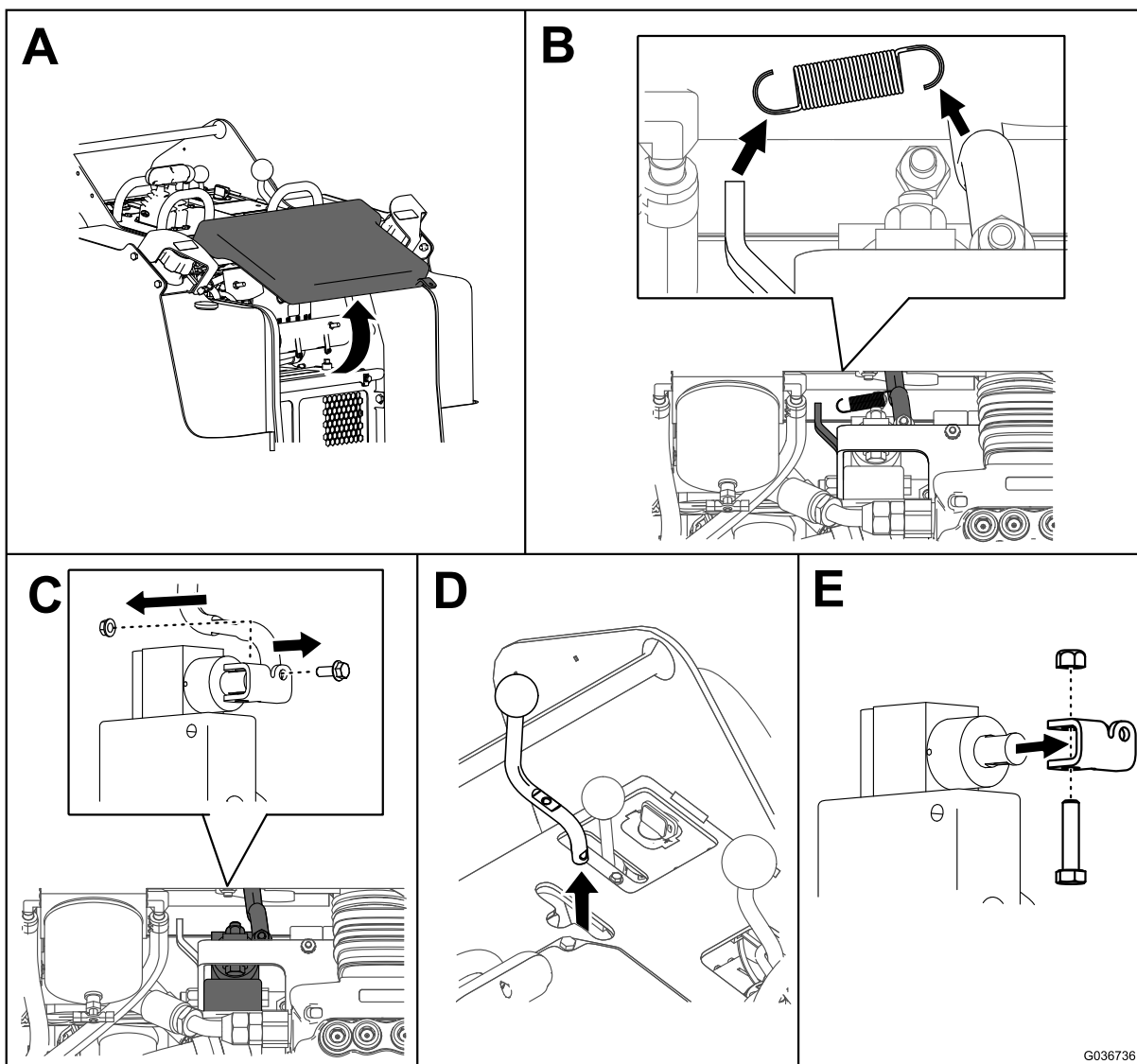
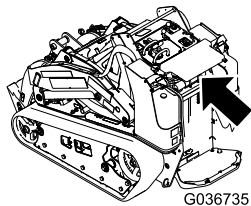
# 3

## Demontáž pomocnej rukoväte

Nie sú treba žiadne diely

### Postup

Odmontujte pomocnú rukoväť podľa [Obrázok 4](#). Všetky diely odložte na neskoršiu montáž.



Obrázok 4

g207301

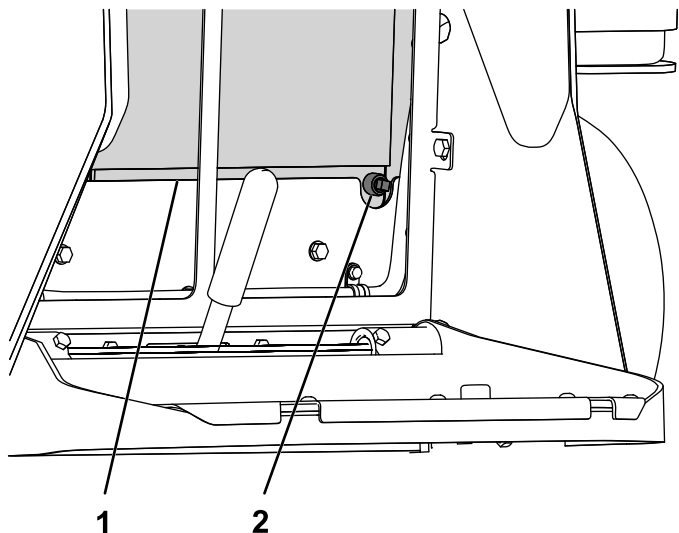
# 4

## Demontáž používanej hadice chladiča, vývodu a tesnenia

Nie sú treba žiadne diely

### Postup

1. Odmontujte mriežku chladiča na zadnej strane stroja a vyhľadajte vypúšťaciu zátku v pravom dolnom rohu.
2. Pod vývod vypúšťacej zátky umiestnite veľkú zachytávaciu nádobu a odskrutkujte zátku (**Obrázok 5**).



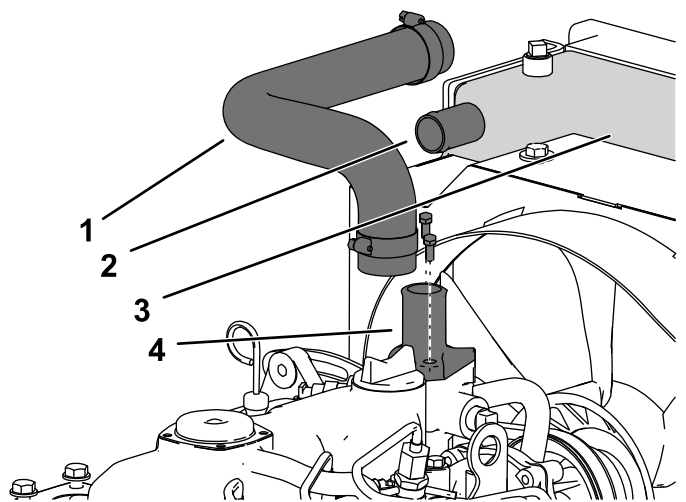
Obrázok 5

g208168

1. Chladič (s odmontovanou mriežkou)
2. Vypúšťacia zátku

3. Uvoľnite vrchnú hadicovú svorku a odpojte hadicu z vývodu na chladiči (**Obrázok 6**).
4. Dočasne uzatvorte vývod na chladiči zátkou a vypustite odpojenú hadicu.
5. Uvoľnite spodnú hadicovú svorku a odpojte hadicu z vývodu na motore.

**Poznámka:** Hadicové svorky odložte na montáž podľa časti **5 Montáž novej hadice chladiča, vývodu a tesnenia** (strana 5).



g207297

Obrázok 6

1. Hadica chladiča
2. Horný vývod
3. Chladič
4. Dolný vývod a tesnenie

6. Odmontujte hadicu chladiča zo stroja (**Obrázok 6**).

**Poznámka:** Odmontovanú hadicu môžete zlikvidovať.

7. Odmontujte dve montážne skrutky z vývodu na vrchnej časti motora (**Obrázok 6**).
8. Odmontujte z motora používaný vývod s rovným koncom a tesnenie.

**Poznámka:** Odmontovaný vývod s rovným koncom, tesnenie a pomocné montážne prvky môžete zlikvidovať.

# 5

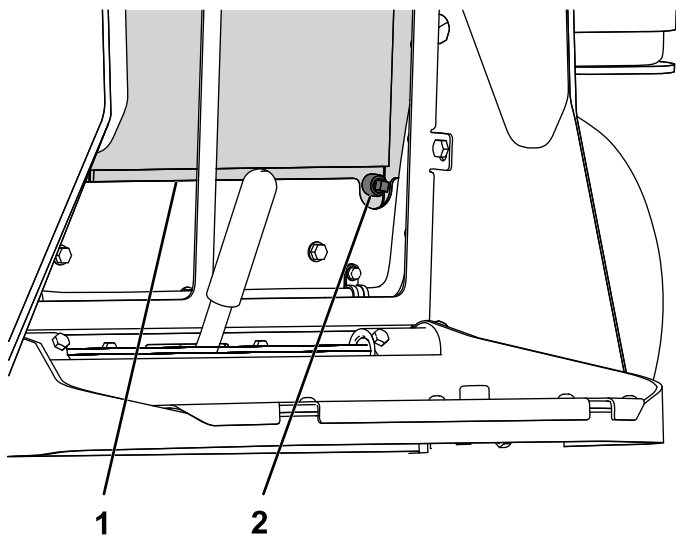
## Montáž novej hadice chladiča, vývodu a tesnenia

Diely potrebné na prevedenie tohoto kroku:

1	Vývod
1	Tesnenie
2	Skrutka M8
1	Hadica chladiča

### Postup

1. Namontujte vypúšťaciu zátku chladiča (Obrázok 7).



Obrázok 7

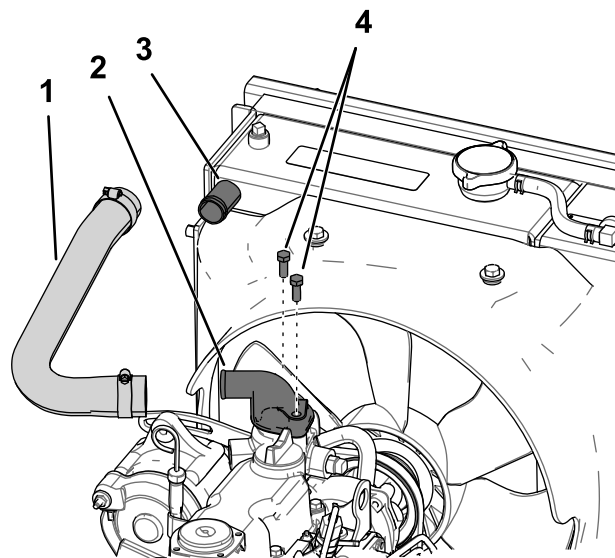
1. Chladič (s odmontovanou mriežkou)
2. Namontovaná zátku chladiča

**Poznámka:** Vypúšťacia zátku nesmie prepúšťať. Na vypúšťaciu zátku možno bude potrebné naniesť tesnenie na závit.

2. Nainštalujte mriežku chladiča.
3. Zarovnajte tesnenie a vývod s montážnymi otvormi a portom na vrchnej časti motora, pričom zahnutý koniec vývodu musí smerovať k pravej strane stroja (Obrázok 8).
4. Skrutky naskrutkujte do montážnych otvorov a utiahnite momentom 18 až 20 Nm (13 až 15 librostôp).
5. Použite predtým odmontované hadicové svorky, namontujte spodný koniec hadice chladiča na

zahnutý koniec vývodu a utiahnite hadicovú svorku (Obrázok 17).

6. Horný koniec hadice chladiča namontujte na rovný koniec vývodu na chladiči a utiahnite hadicovú svorku (Obrázok 8).



Obrázok 8

1. Nová hadica chladiča
2. Nový zahnutý vývod a tesnenie
3. Horný vývod
4. Skrutky M8

7. Demontujte uzáver chladiča a nádrž naplňte po hrdlo roztokom vody a trvalej etylénglykovej nemrznúcej kvapaliny v pomere 50/50. Pozrite si *používateľskú príručku*.
8. Skontrolujte hladinu chladiacej kvapaliny vo vyrovnávacej nádrži a dolievajte chladiacu kvapalinu, kým nedosiahne bočnú značku. Pozrite si *používateľskú príručku*.

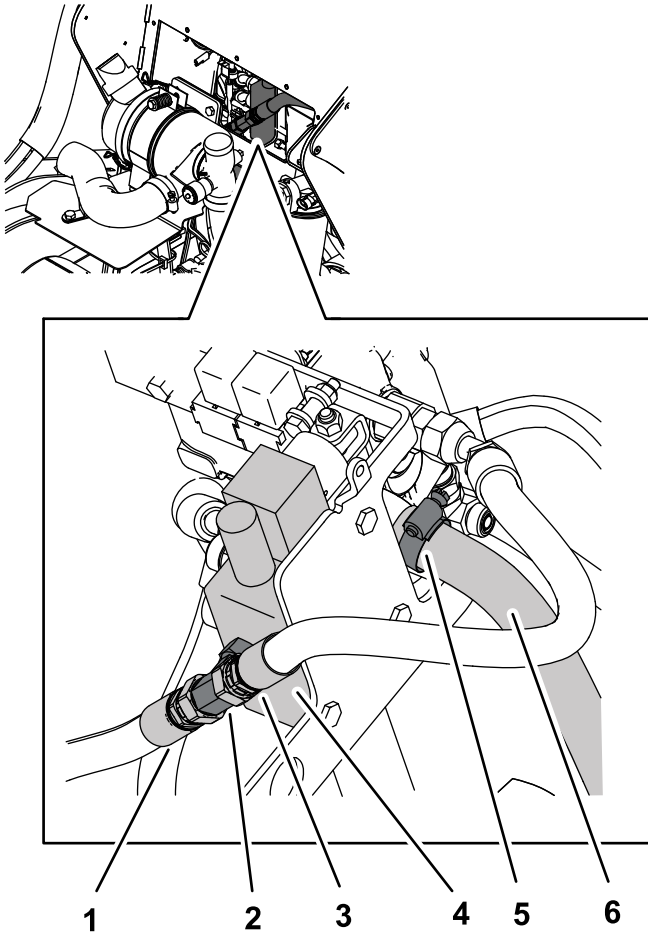
# 6

## Demontáž používaného prídavného ventilu

Nie sú treba žiadne diely

### Postup

1. Odmontujte dve hadice pripevnené k prípojke v tvare T na prednej časti prídavného ventilu (Obrázok 9).



Obrázok 9

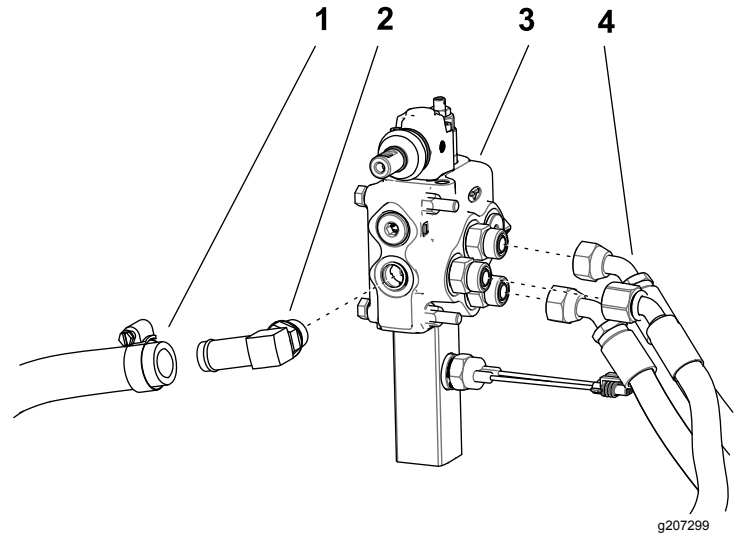
- |                       |                                  |
|-----------------------|----------------------------------|
| 1. Dlhá hadica        | 4. Prídavný ventil (predná časť) |
| 2. Prípojka v tvare T | 5. Hadicová svorka               |
| 3. Krátka hadica      | 6. Vratná hadica                 |

2. Dočasne uzatvorte odpojené hadice zátkami.
3. Tri tlakové hadice a porty zobrazené na Obrázok 10 označte podľa príslušných umiestnení portov, aby ste ich neskôr mohli nainštalovať do správnych portov.

4. Odpojte tri tlakové hadice od rovných prípojok na bočnej strane prídavného ventilu (Obrázok 10).

**Poznámka:** Pri demontáži prídavných hadíc z ventilu bude možno treba odstrániť aj upínaciu dosku na ľavej strane stroja. Dosku odložte na neskoršiu montáž.

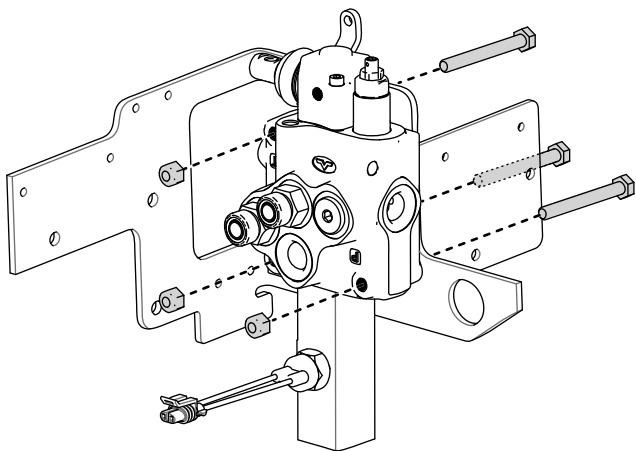
5. Uvoľnením hadicovej svorky odpojte vratnú hadicu pripevnenú ku kolenovej prípojke na zadnej strane prídavného ventilu (Obrázok 10).
6. Dočasne uzatvorte vratnú hadicu zátkou.
7. Odmontujte kolenovú prípojku zo zadnej strany prídavného ventilu (Obrázok 10).



Obrázok 10

- |                      |                            |
|----------------------|----------------------------|
| 1. Vratná hadica     | 3. Prídavný ventil         |
| 2. Kolenová prípojka | 4. Označené tlakové hadice |

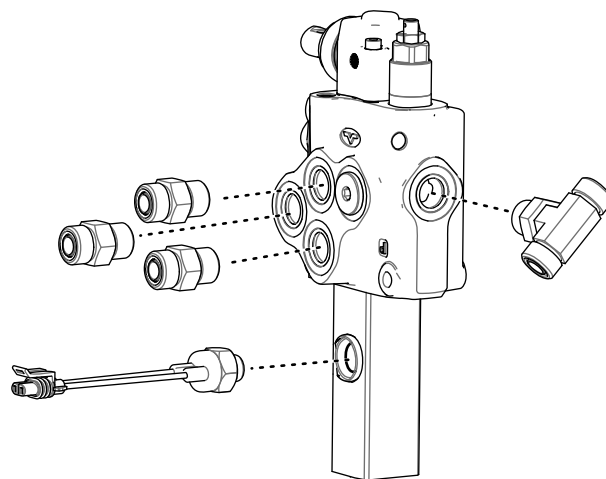
8. Odpojte zástrčku s guľovým prepínačom zo zásuvky káblového zväzku.
9. Odmontujte tri skrutky a matice, ktorými je prídavný ventil pripevnený ku konzole (Obrázok 11).



Obrázok 11

g207304

Spodné prídavné prípojky nie sú zobrazené z dôvodu prehľadnosti



Obrázok 12

g207298

10. Odmontujte prídavný ventil.

# 7

## Montáž prípojok

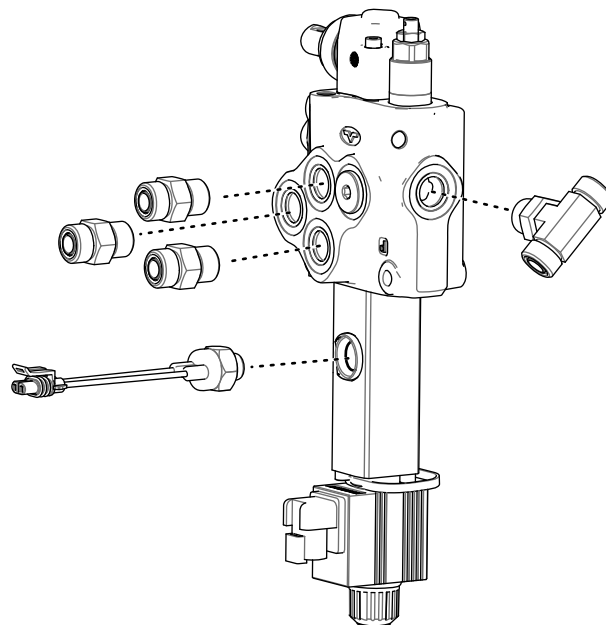
Nie sú treba žiadne diely

### Postup

**Poznámka:** Všetky diely odmontované zo starého ventilu odložte na montáž na nový ventil.

1. Odmontujte tri rovné prípojky z bočnej strany ventilu (Obrázok 12).
2. Odmontujte prípojku v tvare T zo zadnej strany ventilu (Obrázok 12).
3. Odmontujte guľový prepínač z bočnej strany prídavného ventilu (Obrázok 12).

4. Namontujte tri rovné prípojky na tri bočné porty (Obrázok 13).
5. Uťahnite ich momentom 78,6 až 97,6 Nm (58 až 72 librostôp).
6. Rukou utiahnite prípojku v tvare T, potom otočte konce o 45°, ako je znázornené na Obrázok 13.



Obrázok 13

g207294

7. Prípojku v tvare T utiahnite momentom 78,6 až 97,6 Nm (58 až 72 librostôp) a dbajte pritom na to, aby bola správne otočená.
8. Vyberte zátku z bočnej strany nového prídavného ventilu a do portu naskrutkujte guľový prepínač (Obrázok 13).
9. Guľový prepínač utiahnite momentom 24,4 až 29,8 Nm (18 až 22 librostôp).

# 8

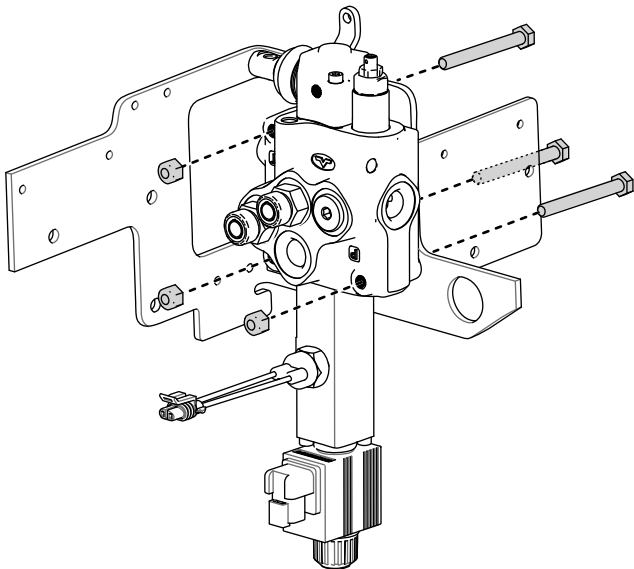
## Montáž nového prídavného ventilu

Diely potrebné na prevedenie tohoto kroku:

1	Prídavný ventil
---	-----------------

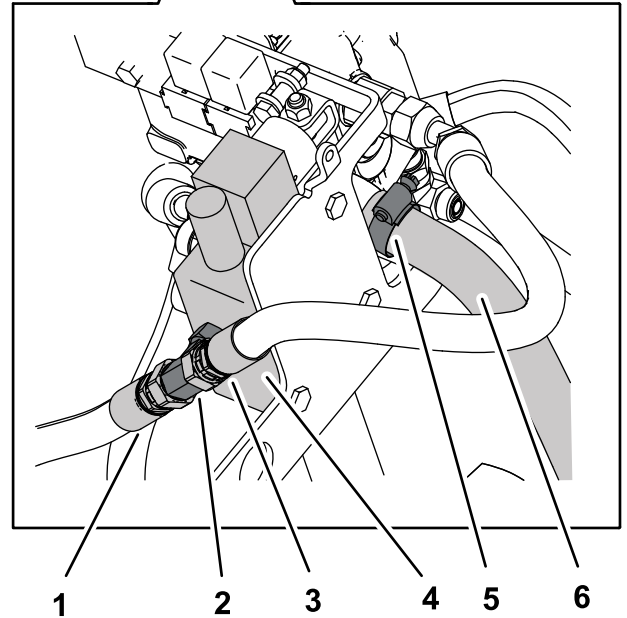
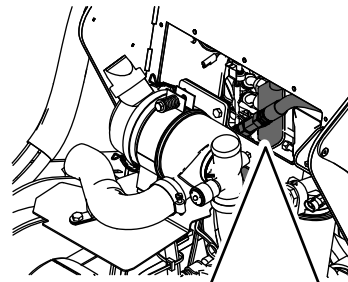
### Postup

1. Zarovnajte prídavný ventil s tromi otvormi na montážnej konzole.
2. Pripevnite prídavný ventil na konzolu tromi skrutkami a maticami ([Obrázok 14](#)).



Obrázok 14

Spodné prídavné prípojky nie sú zobrazené z dôvodu prehľadnosti



Obrázok 15

- |                       |                         |
|-----------------------|-------------------------|
| 1. Dlhá hadica        | 4. Nový prídavný ventil |
| 2. Prípojka v tvare T | 5. Hadicová svorka      |
| 3. Krátka hadica      | 6. Vratná hadica        |

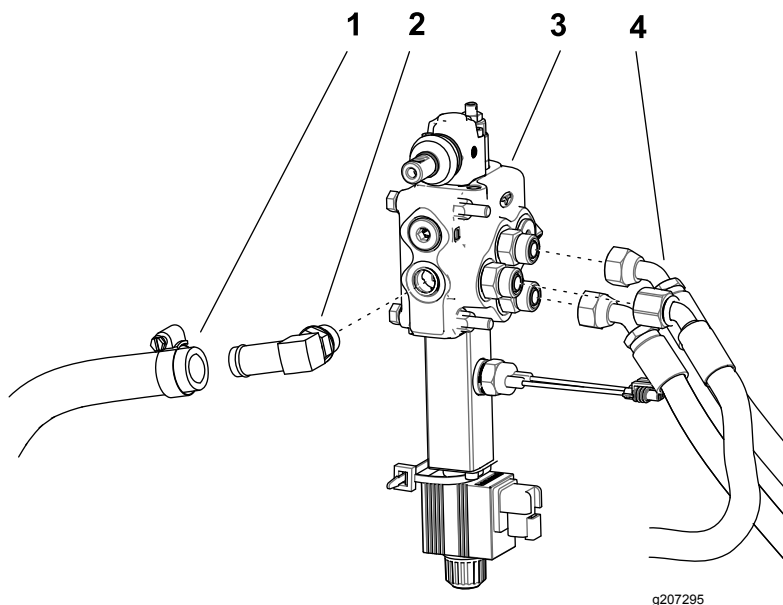
**Poznámka:** Dlhá hadica (zo zubového čerpadla) sa pred montážou na prípojku v tvare T musí prevliecť cez gumový kryt.

4. Hadice na prípojke v tvare T utiahnite momentom 50,2 až 63,7 Nm (37 až 47 librostop).
5. Pripevnite kolenovú prípojku do portu na zadnej strane prídavného ventilu ([Obrázok 16](#)).

**Dôležité:** Skrutky musia byť otočené tak, ako je znázornené na [Obrázok 14](#).

3. Pripojte dlhú a krátku hadicu do prípojky v tvare T na prednej časti prídavného ventilu ([Obrázok 15](#)).





g207295

**Obrázok 16**

- |                      |                            |
|----------------------|----------------------------|
| 1. Vratná hadica     | 3. Prídavný ventil         |
| 2. Kolenová prípojka | 4. Označené tlakové hadice |

- 
6. Kolenovú prípojku utiahnite momentom 78,6 až 97,6 Nm (58 až 72 librostôp).
  7. Vyberte zátku z vratnej hadice a hadicu pripevnite na kolenovú prípojku hadicovou svorkou (Obrázok 16).
  8. Pripojte tri tlakové hadice do rovných prípojok na bočnej strane prídavného ventilu podľa značiek označených v kroku 3 v časti 6 Demontáž používaného prídavného ventilu (strana 6).

**Poznámka:** Ak ste v kroku 4 v časti 6 Demontáž používaného prídavného ventilu (strana 6) demontovali upínaciu dosku, teraz ju namontujte.

9. Utiahnite tri tlakové hadice momentom 50,2 až 63,7 Nm (37 až 47 librostôp).
10. Zapojte zástrčku s guľovým prepínačom do zásuvky káblového zväzku.
11. Zapojte predlžovaciu zástrčku do zásuvky na nožný spínač.
12. Zapojte predlžovací kábel do hlavného káblového zväzku pre nožný spínač.

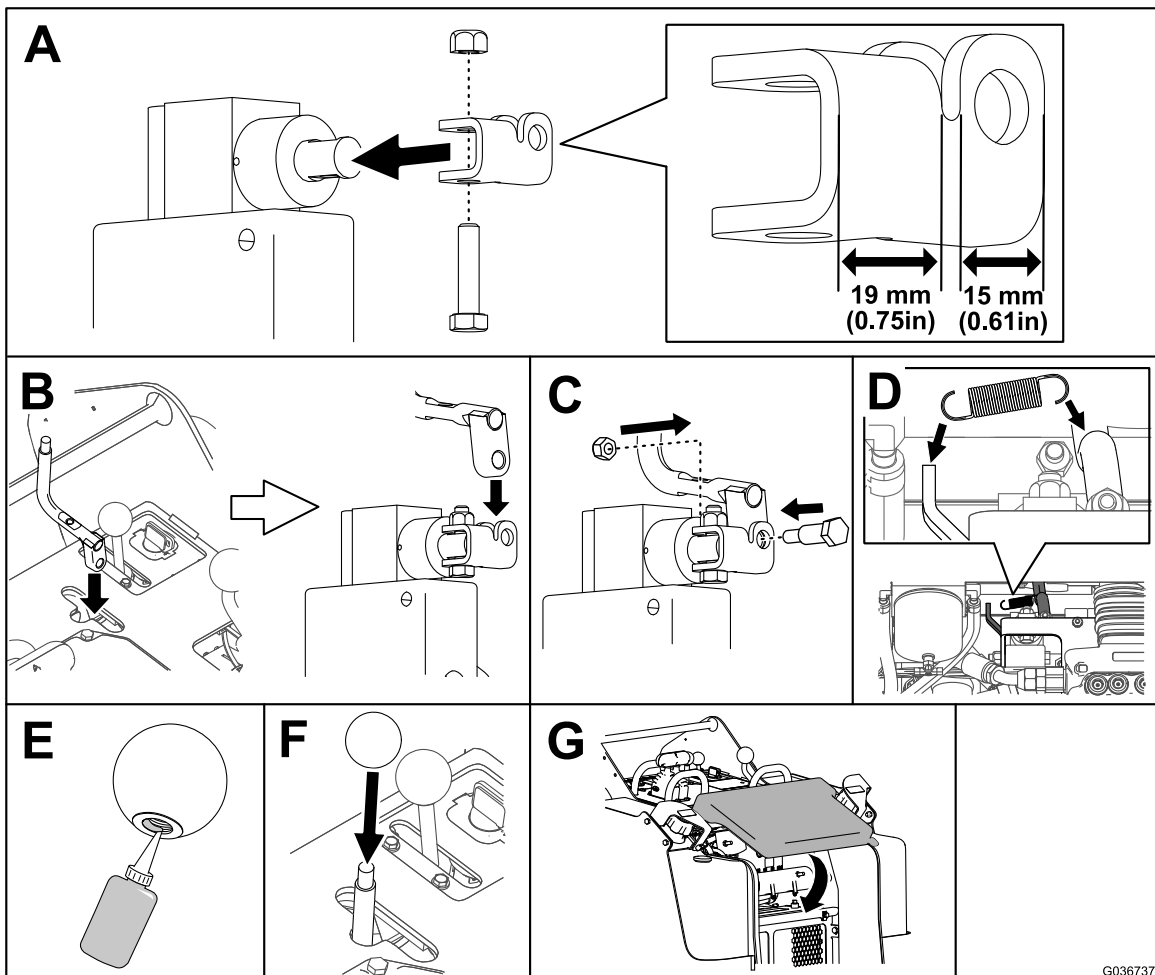
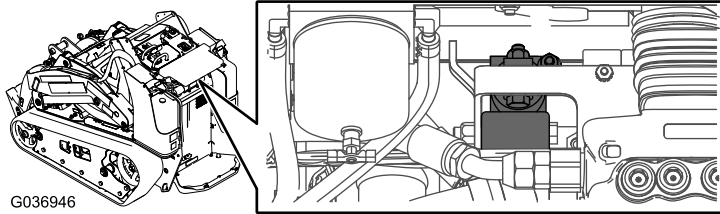
# 9

## Montáž pomocnej rukoväte

Nie sú treba žiadne diely

### Postup

Namontujte pomocnú rukoväť pomocou dielov, ktoré ste odmontovali v časti [3 Demontáž pomocnej rukoväte](#) (strana 3).



Obrázok 17

g207300

# 10

## Dokončenie inštalácie

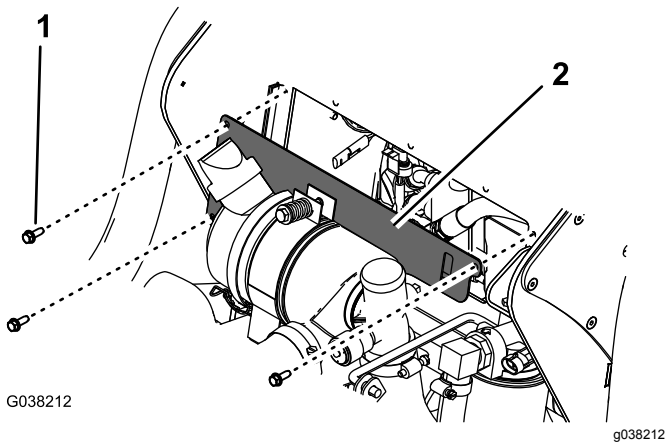
Nie sú treba žiadne diely

### Postup

1. Skontrolujte a utiahnite všetky prípojky a hydraulické spojenia.
2. Skontrolujte hladinu chladiacej kvapaliny a hydraulickej kvapaliny a v prípade potreby kvapaliny doplňte. Pozrite si *používateľskú príručku* k stroju.
3. Spustite stroj a počkajte, kým sa v hydraulickom systéme vytvorí pretlak.
4. Zastavte motor a skontrolujte úniky v hydraulických potrubíach, hadiciach a prípojkách.

**Poznámka:** Pred používaním stroja opravte všetky netesnosti.

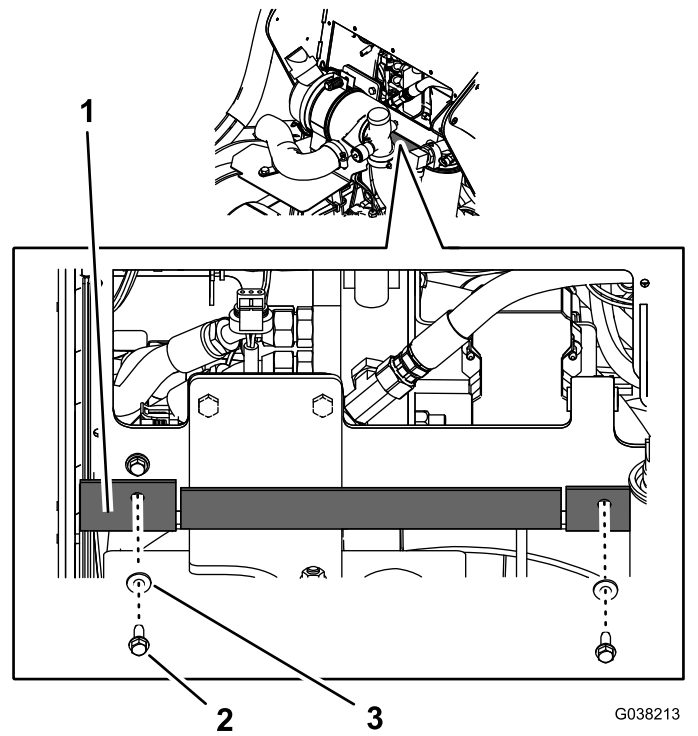
5. Namontujte tri skrutky, ktorými je pripevnený tepelný kryt (**Obrázok 17**).



Obrázok 18

1. Skrutka
2. Tepelný kryt

6. Namontujte dve skrutky a dve podložky, ktorými je gumený kryt pripevnený k stroju (**Obrázok 19**).



Obrázok 19

1. Gumený kryt
2. Skrutka ( $\frac{1}{4} \times \frac{3}{4}$  palca)
3. Podložka ( $\frac{1}{4}$  palca)

7. Zdvihnite držiak zaisťujúci opornú tyč a spustite kapotu.
8. Utiahnite upevňovaciu skrutku kapoty pre zaistenie západky.
9. Sklopte podložku operátora.
10. Vyskúšajte funkciu prídavného ventilu v smere dopredu aj dozadu.



**Count on it.**