



Комплект клапана с двойной фиксацией

Компактный погрузчик с набором рабочих органов TX 1000

Номер модели 23171

Инструкции по монтажу

⚠ ПРЕДУПРЕЖДЕНИЕ

КАЛИФОРНИЯ

Положение 65, Предупреждение

В соответствии с информацией, имеющейся в распоряжении компетентных органов штата Калифорния, данное вещество содержит химическое соединение (соединения), отнесенные к категории канцерогенных, способных вызвать врождённые пороки и оказывающих вредное воздействие на репродуктивную систему человека.

1

Подготовка автомобиля

Детали не требуются

Процедура

Внимание: Закройте крышкой или заглушкой любые отсоединенные гидравлические шланги, трубки или отверстия компонентов для предотвращения загрязнения системы.

1. Установите машину на ровной поверхности.
2. Включите стояночный тормоз.
3. Опустите стрелы погрузчика.
4. Выключите двигатель и выньте ключ.

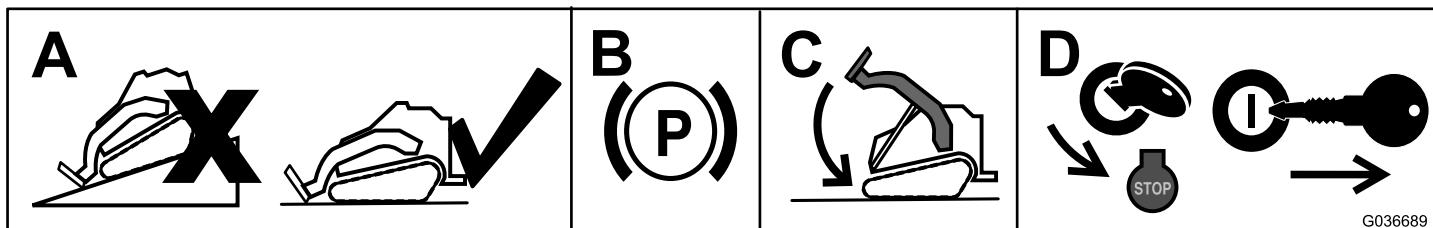


Рисунок 1

G036689
g036689



2

Доступ к вспомогательному клапану

Детали не требуются

Процедура

1. Откройте капот и зафиксируйте его опорной стойкой.
2. Снимите плоскую крышку (Рисунок 2).

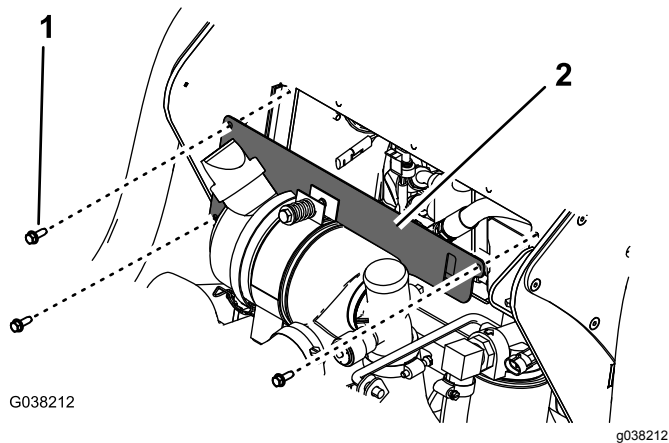


Рисунок 2

1. Болт (1/4 x 3/4 дюйма)
2. Плоская крышка

3. Выверните 2 болта с 2 шайбами, которые крепят резиновую перегородку, и опустите перегородку (Рисунок 3).

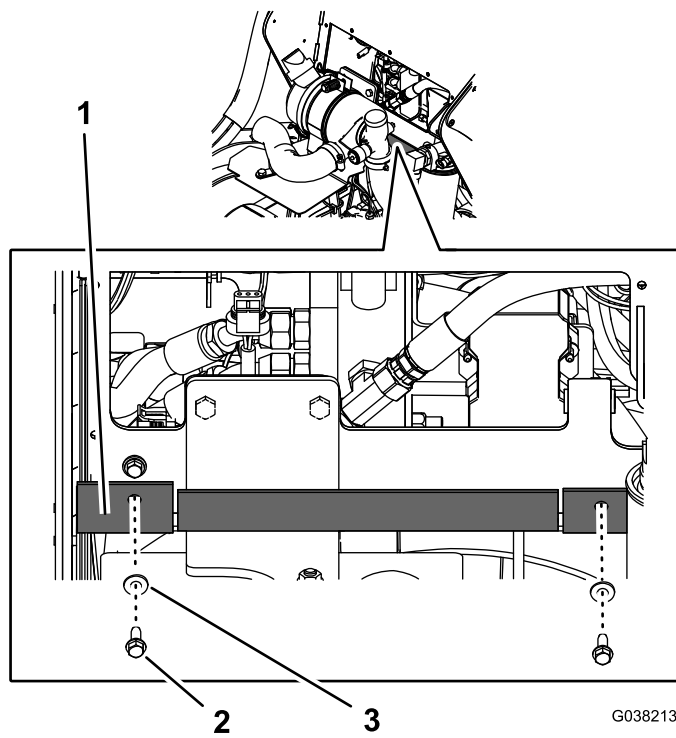


Рисунок 3

1. Резиновая перегородка
2. Болт (1/4 x 3/4 дюйма)
3. Шайба (1/4 дюйма)

4. Поднимите амортизирующую подушку.

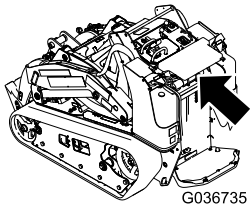
3

Снятие вспомогательной рукоятки

Детали не требуются

Процедура

Снимите вспомогательную рукоятку, как показано на [Рисунок 4](#). Сохраните все детали для последующей установки.



G036735

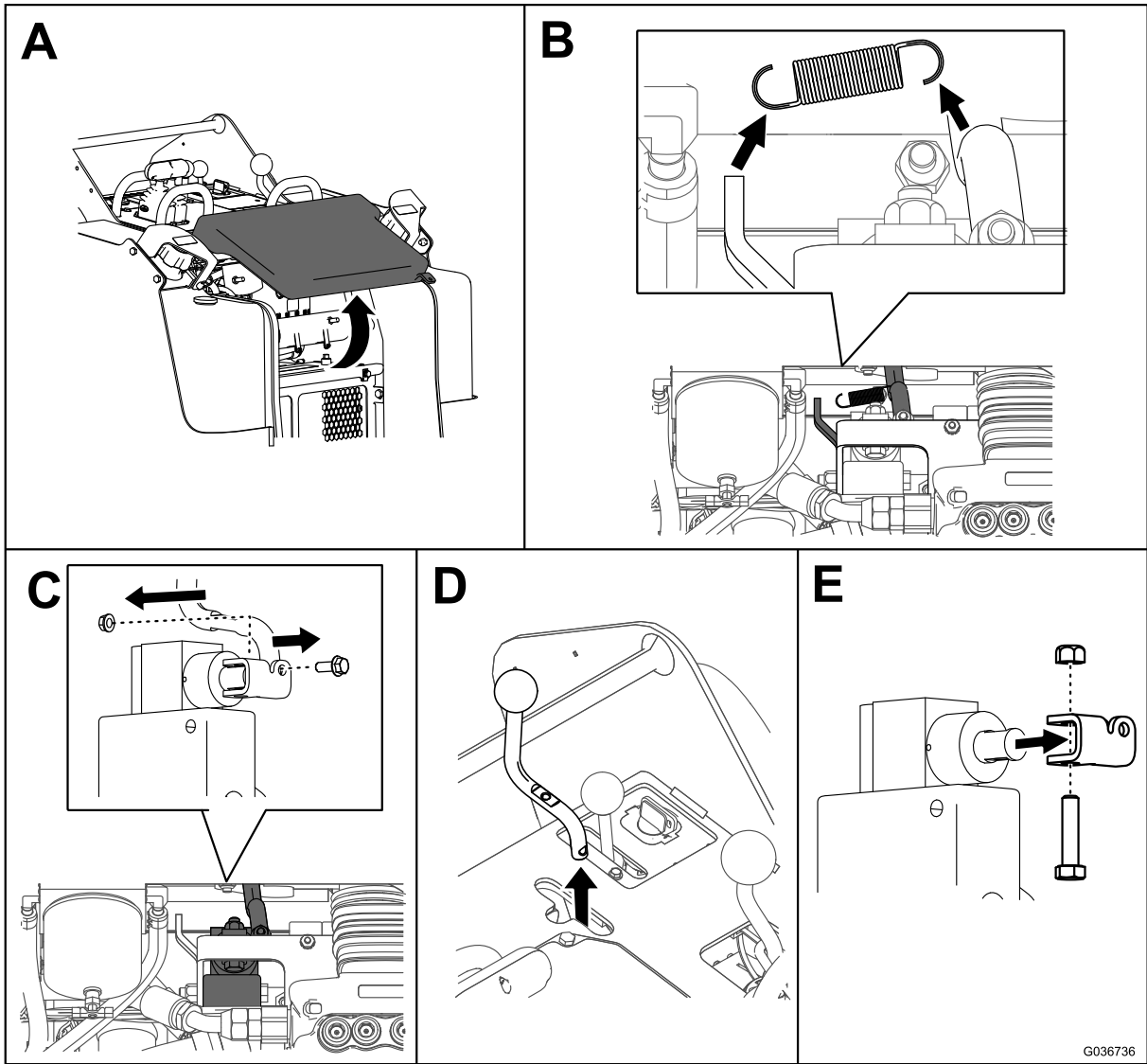


Рисунок 4

g207301

4

Снятие установленных шланга радиатора, выпускного патрубка и прокладки

Детали не требуются

Процедура

1. Снимите решетку радиатора в задней части машины и найдите пробку сливного отверстия в нижнем правом углу.
2. Установите большой сливной поддон под сливное отверстие и выверните пробку (Рисунок 5).

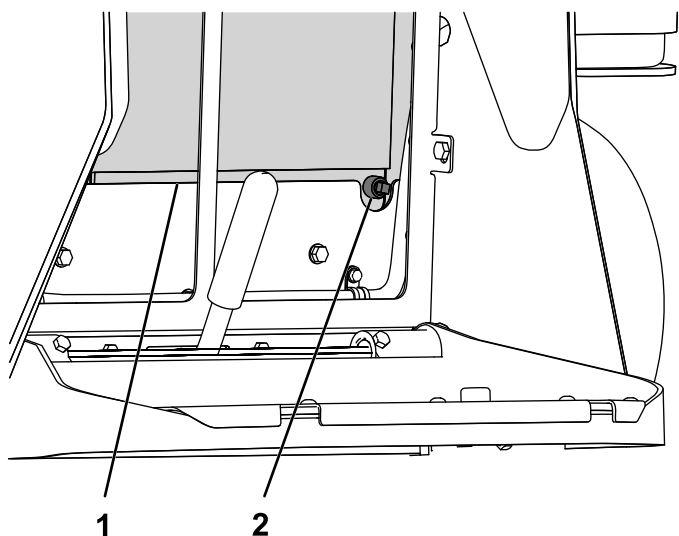


Рисунок 5

1. Радиатор (со снятой решеткой)
2. Пробка сливного отверстия

3. Ослабьте верхний шланговый хомут и снимите шланг с выпускного патрубка радиатора (Рисунок 6).
4. Временно заглушите выпускной патрубок радиатора пробкой и слейте жидкость из отсоединенного шланга.
5. Ослабьте нижний шланговый хомут и снимите шланг с выпускного патрубка двигателя.

Примечание: Сохраните шланговые хомуты для последующей установки, описанной в разделе 5 [Установка нового](#)

шланга радиатора, выпускного патрубка и прокладки (страница 6).

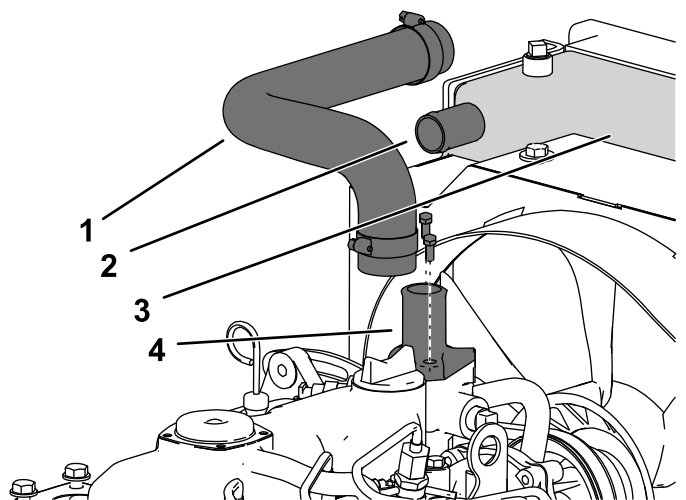


Рисунок 6

1. Шланг радиатора
2. Верхний выпускной патрубок
3. Радиатор
4. Нижний выпускной патрубок и прокладка

6. Снимите шланг радиатора с машины (Рисунок 6).

Примечание: Снятый шланг можно удалить в отходы.

7. Отверните 2 монтажных болта с выпускного патрубка в верхней части двигателя (Рисунок 6).
8. Снимите установленный прямой выпускной патрубок и прокладку с двигателя.

Примечание: Снятый прямой выпускной патрубок, прокладку и соответствующие крепежные детали можно удалить в отходы.

5

Установка нового шланга радиатора, выпускного патрубка и прокладки

Детали, требуемые для этой процедуры:

1	Выпускной патрубок
1	Прокладка
2	Болт М8
1	Шланг радиатора

Процедура

1. Установите пробку сливного отверстия радиатора (Рисунок 7).

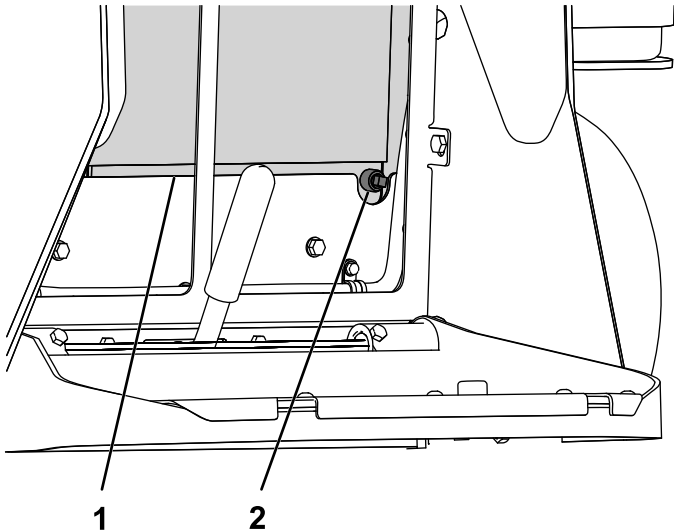


Рисунок 7

1. Радиатор (со снятой решеткой)
2. Установленная пробка радиатора

Примечание: Убедитесь в отсутствии утечки из пробки сливного отверстия; возможно, потребуется нанести герметик для резьбы на пробку сливного отверстия.

2. Установите решетку радиатора.
3. Совместите прокладку и выпускной патрубок с монтажными отверстиями и отверстием в верхней части двигателя так, чтобы угловой конец выпускного патрубка был обращен на правую сторону машины (Рисунок 8).
4. Заверните болты в монтажные отверстия и затяните болты с моментом от 18 до 20 Н·м.

5. Используя ранее снятые шланговые хомуты, подсоедините нижний конец шланга радиатора к выпускному патрубку с угловым концом и затяните шланговый хомут (Рисунок 17).
6. Подсоедините верхний конец шланга радиатора к прямому выпускному патрубку на радиаторе и затяните шланговый хомут (Рисунок 8).

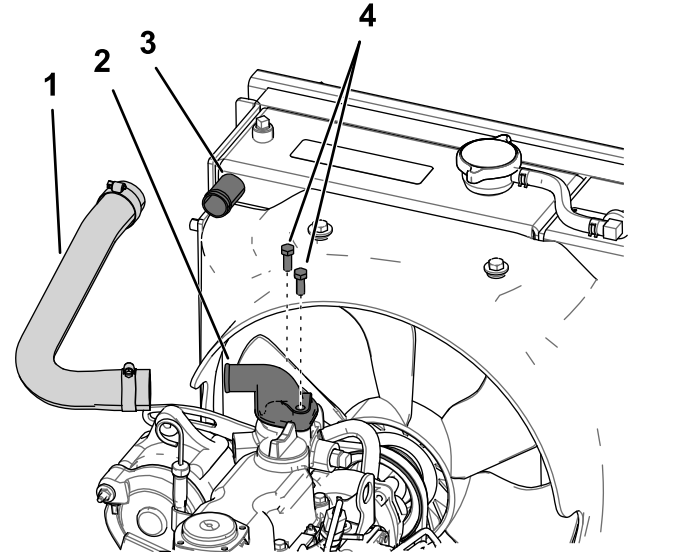


Рисунок 8

1. Новый шланг радиатора
2. Новый угловой выпускной патрубок и прокладка
3. Верхний выпускной патрубок
4. Болты М8

7. Снимите крышку радиатора и залейте в бак до заливной горловины раствор воды и стабильного этиленгликолевого антифриза в соотношении 50/50. См. *Руководство оператора*.
8. Проверьте уровень охлаждающей жидкости в расширительном бачке и долейте охлаждающую жидкость, чтобы довести ее уровень до отметки на боковой части. См. *Руководство оператора*.

6

Снятие установленного вспомогательного клапана

Детали не требуются

Процедура

1. Отсоедините 2 шланга, подсоединенные к тройнику в передней части вспомогательного клапана (Рисунок 9).

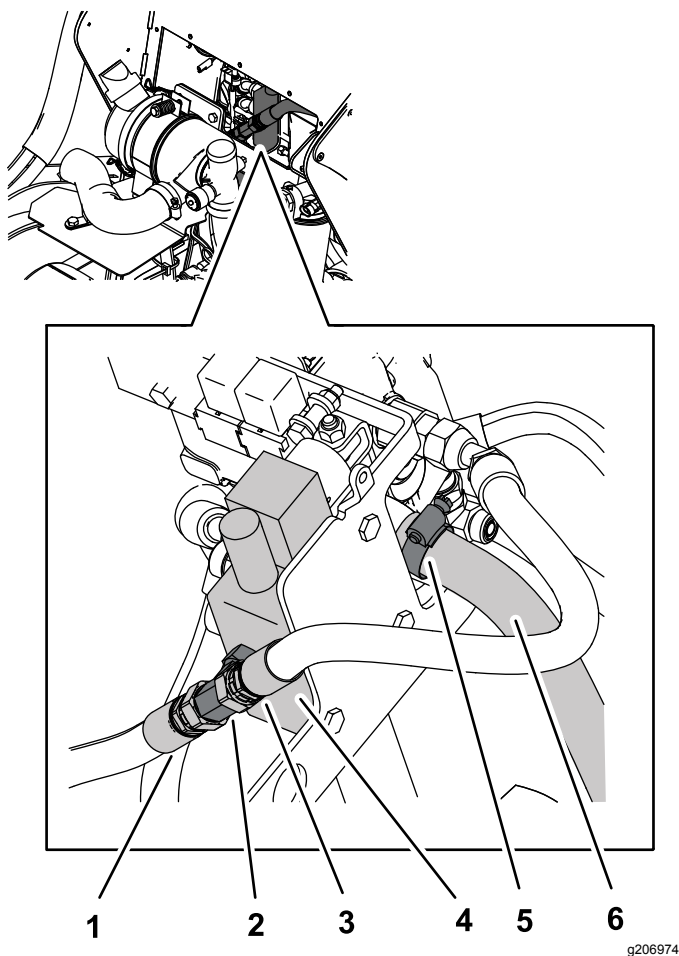


Рисунок 9

g206974

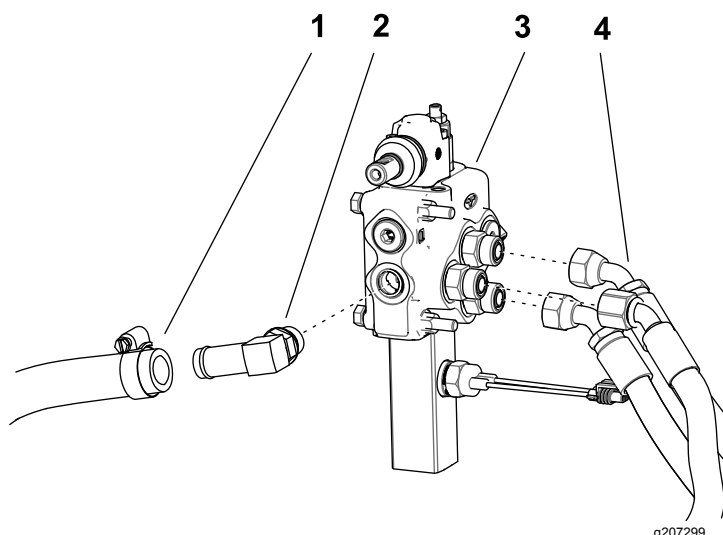
- | | |
|-------------------|--------------------------------------|
| 1. Длинный шланг | 4. Вспомогательный клапан (передний) |
| 2. Тройник | 5. Шланговый хомут |
| 3. Короткий шланг | 6. Возвратный шланг |

соответствующие расположения отверстий, чтобы при последующей сборке правильно подсоединить их к соответствующим отверстиям.

4. Отсоедините 3 напорных шланга от прямых штуцеров на боковой стороне вспомогательного клапана (Рисунок 10).

Примечание: Возможно, потребуется снять зажимную пластину на левой стороне машины, чтобы снять вспомогательные шланги с клапана. Сохраните ее для последующей установки.

5. Отсоедините возвратный шланг, подсоединенный к угловому штуцеру в задней части вспомогательного клапана, ослабив шланговый хомут (Рисунок 10).
6. Временно заглушите возвратный шланг.
7. Снимите угловой штуцер с задней части вспомогательного клапана (Рисунок 10).



g207299

Рисунок 10

- | | |
|---------------------|-------------------------------|
| 1. Возвратный шланг | 3. Вспомогательный клапан |
| 2. Угловой штуцер | 4. Отмеченные напорные шланги |

8. Выньте вилку шарикового переключателя из гнезда жгута проводов.
9. Отверните 3 болта с гайками, которые крепят вспомогательный клапан к кронштейну (Рисунок 11).

2. Временно заглушите отсоединенные шланги.
3. Пометьте 3 напорных шланга и отверстия, показанные на Рисунок 10, указав их

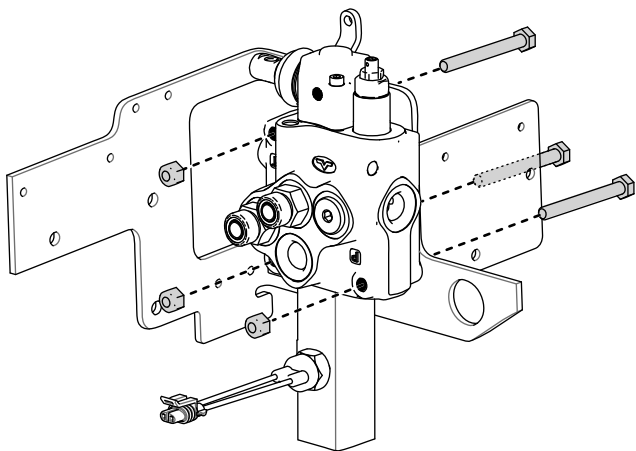


Рисунок 11

g207304

Нижний вспомогательный штуцер условно не показан

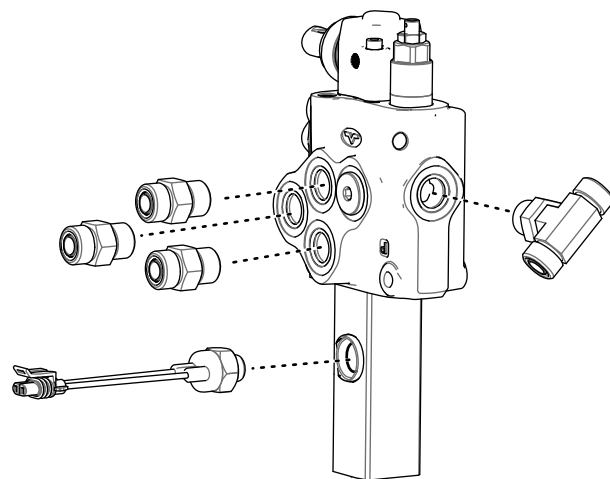


Рисунок 12

g207298

10. Снимите вспомогательный клапан.

7

Установка штуцеров

Детали не требуются

Процедура

Примечание: Сохраните все детали, снятые со старого клапана, для установки на новый клапан.

1. Снимите 3 прямых штуцера с боковой части клапана (Рисунок 12).
2. Снимите тройник с задней части клапана (Рисунок 12).
3. Снимите шариковый переключатель с боковой части вспомогательного клапана (Рисунок 12).

4. Установите 3 прямых штуцера в 3 боковых отверстия (Рисунок 13).
5. Затяните прямые штуцеры с моментом от 78,6 до 97,6 Н·м.
6. Затяните тройник от руки, затем установите его концы под углом 45 градусов, как показано на Рисунок 13.

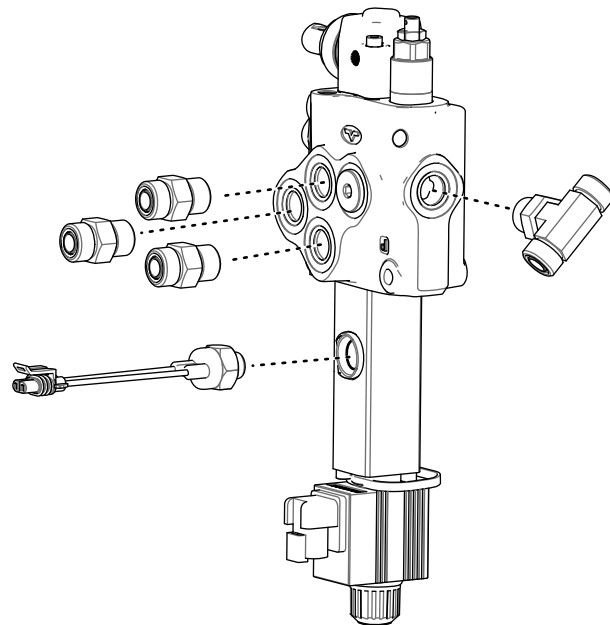


Рисунок 13

g207294

7. Затяните тройник с моментом от 78,6 до 97,6 Н·м, удерживая его в правильном положении.
8. Снимите заглушку с боковой части нового вспомогательного клапана и заверните шариковый переключатель в отверстие (Рисунок 13).
9. Затяните шариковый переключатель с моментом от 24,4 до 29,8 Н·м.

8

Установка нового вспомогательного клапана

Детали, требуемые для этой процедуры:

1	Вспомогательный клапан
---	------------------------

Процедура

1. Совместите вспомогательный клапан с 3 отверстиями на монтажном кронштейне.
2. Прикрепите вспомогательный клапан к кронштейну с помощью 3 болтов с гайками (Рисунок 14).

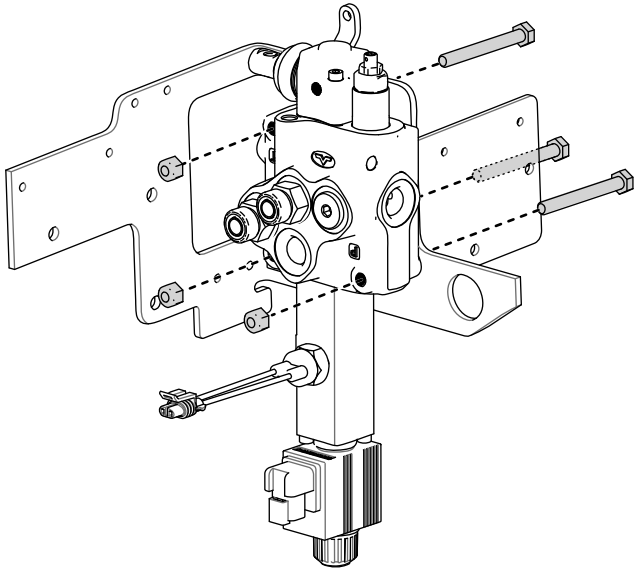


Рисунок 14

g207305

Нижний вспомогательный штуцер условно не показан

Внимание: Убедитесь в том, что болты установлены так, как показано на Рисунок 14.

3. Подсоедините длинный и короткий шланги к тройнику на передней части вспомогательного клапана (Рисунок 15).

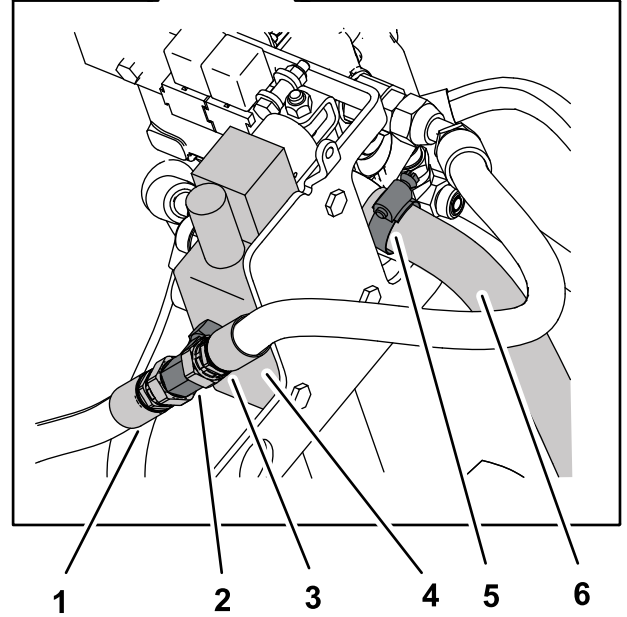
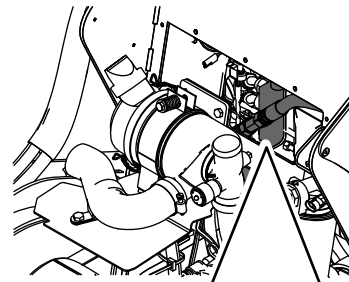


Рисунок 15

g206974

- | | |
|-------------------|---------------------------------|
| 1. Длинный шланг | 4. Новый вспомогательный клапан |
| 2. Тройник | 5. Шланговый хомут |
| 3. Короткий шланг | 6. Возвратный шланг |

Примечание: Убедитесь в том, что длинный шланг (от шестеренчатого насоса) проложен через резиновую перегородку, прежде чем подсоединять его к тройнику.

4. Затяните шланги на тройнике с моментом от 50,2 до 63,7 Н·м.
5. Вставьте угловой штуцер в отверстие на задней части вспомогательного клапана (Рисунок 16).

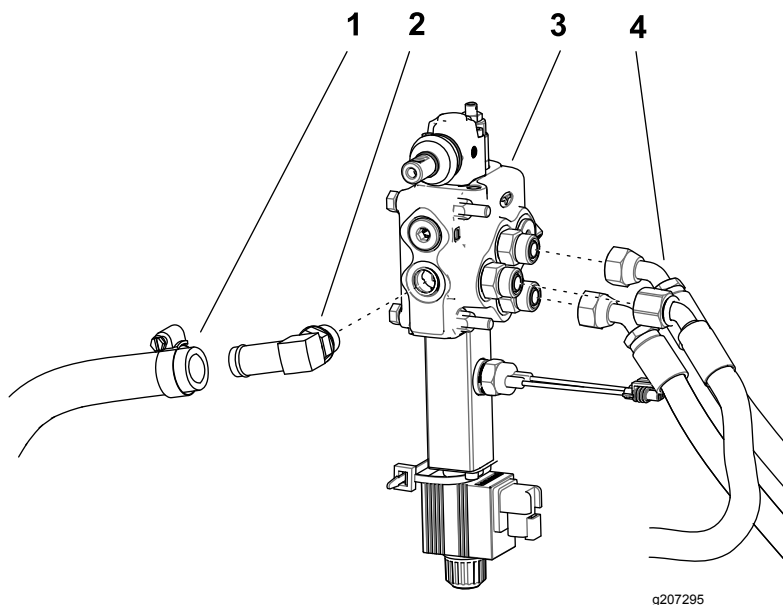


Рисунок 16

- | | |
|---------------------|-------------------------------|
| 1. Возвратный шланг | 3. Вспомогательный клапан |
| 2. Угловой штуцер | 4. Отмеченные напорные шланги |

-
6. Затяните угловой штуцер с моментом от 78,6 до 97,6 Н·м.
 7. Удалите заглушку из возвратного шланга и подсоедините его к угловому штуцеру с помощью шлангового хомута (Рисунок 16).
 8. Подсоедините 3 напорных шланга к прямым штуцерам на боковой стороне вспомогательного клапана по отметкам, сделанным при выполнении пункта 3 раздела 6 Снятие установленного вспомогательного клапана (страница 7).

Примечание: Если вы сняли зажимную пластину при выполнении пункта 4 раздела 6 Снятие установленного вспомогательного клапана (страница 7), установите ее на данном этапе.

9. Затяните 3 напорных шланга с моментом от 50,2 до 63,7 Н·м.
10. Вставьте вилку шарикового переключателя в разъем жгута проводов.
11. Вставьте удлинительную вилку в гнездо ножного переключателя.
12. Вставьте удлинительный провод в разъем для ножного переключателя в главном жгуте проводов.

9

Установка вспомогательной рукоятки

Детали не требуются

Процедура

Установите вспомогательную рукоятку, используя детали, снятые при выполнении действий, описанных в разделе 3 Снятие вспомогательной рукоятки (страница 3).

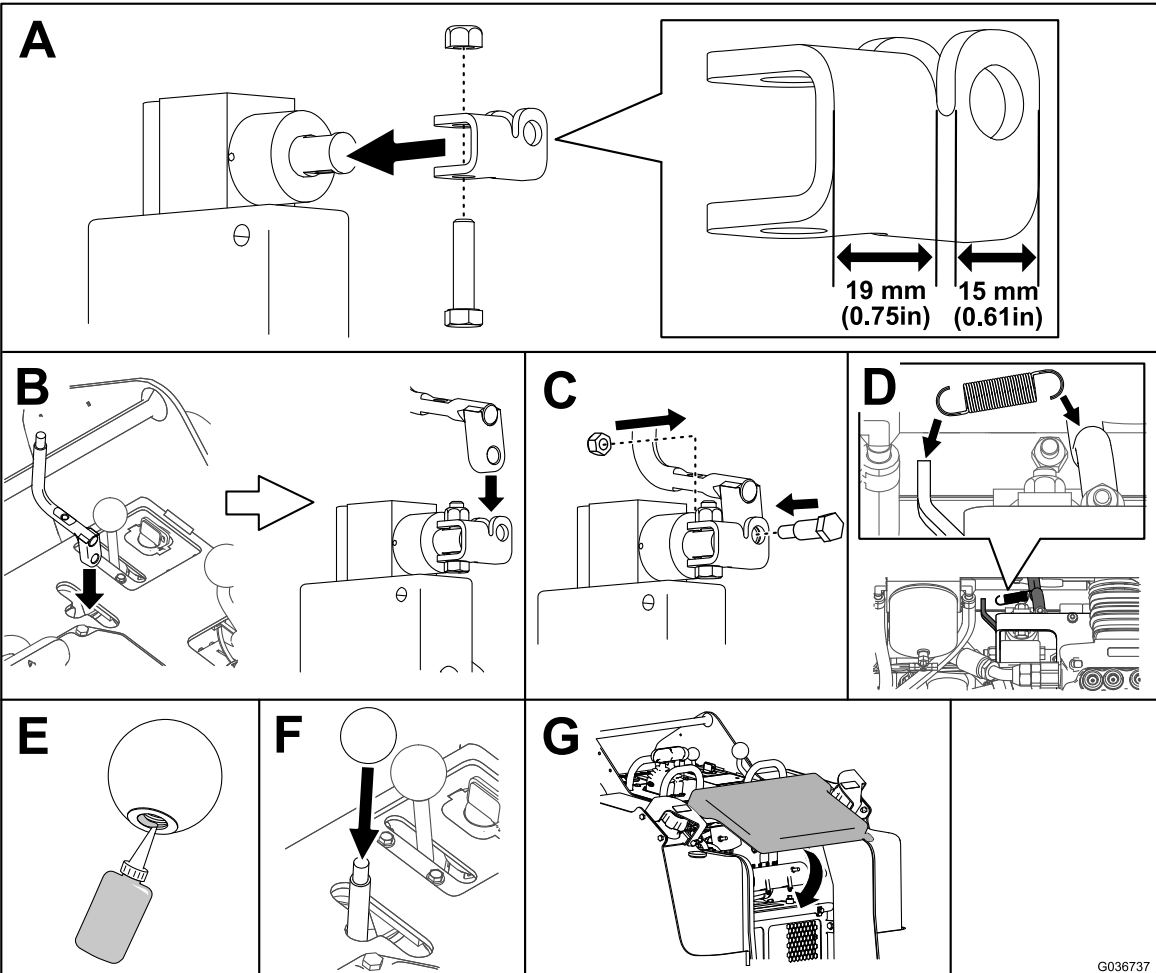
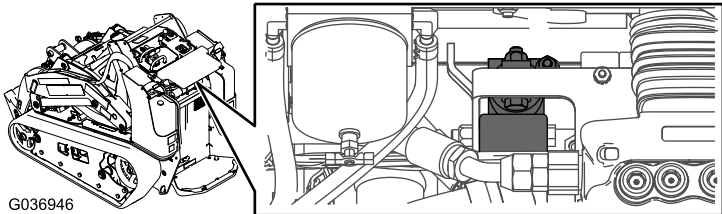


Рисунок 17

g207300

10

Завершение установки

Детали не требуются

Процедура

1. Проверьте и затяните все штуцеры и гидравлические соединения.
2. Проверьте уровень охлаждающей и гидравлической жидкостей и при необходимости долейте жидкости; см. *Руководство оператора* для вашей машины.
3. Запустите машину и подождите, пока не поднимется давление в гидравлической системе.

4. Остановите двигатель и проверьте гидравлические трубки, шланги и штуцеры на отсутствие утечек.

Примечание: Устраните все утечки перед эксплуатацией машины.

5. Установите 3 болта крепления теплозащитного кожуха ([Рисунок 17](#)).

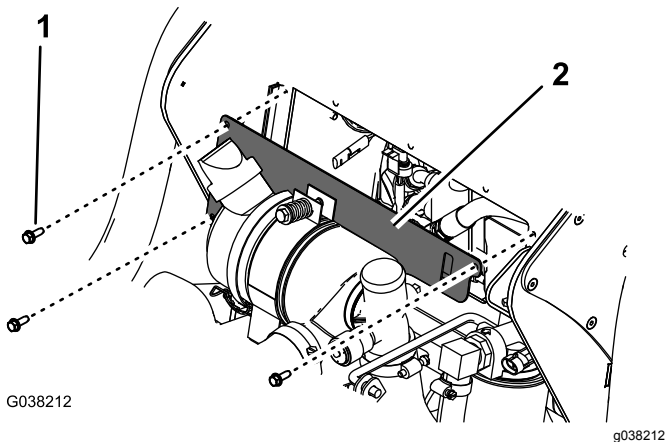


Рисунок 18

1. Болт
2. Теплозащитный кожух

6. Установите 2 болта с двумя шайбами, чтобы прикрепить резиновую перегородку к машине ([Рисунок 19](#)).

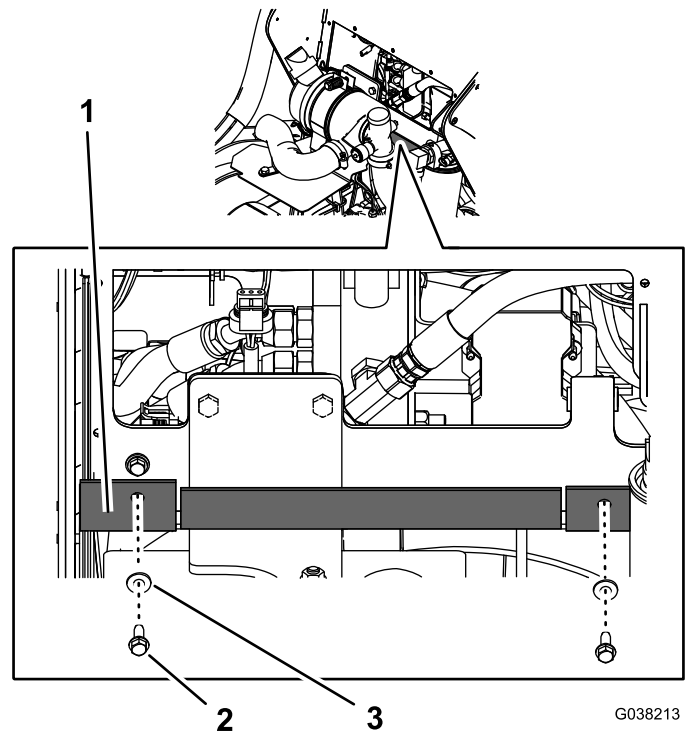


Рисунок 19

1. Резиновая перегородка
2. Болт (1/4 x 3/4 дюйма)
3. Шайба (1/4 дюйма)

7. Приподнимите лапку, которая крепит опорную стойку, и опустите капот.
8. Затяните запорный винт капота, чтобы закрепить защелку.
9. Опустите подушку сиденья оператора.
10. Проверьте работу вспомогательного клапана при движении передним и задним ходом.

Примечания:

Примечания:

Примечания:



Count on it.