



Klep met dubbele pal

TX 1000 compacte werktuigdrager

Modelnr.: 23171

Installatie-instructies

⚠ WAARSCHUWING

CALIFORNIË Proposition 65 Waarschuwing

Dit product bevat een chemische stof of chemische stoffen waarvan de Staat Californië weet dat ze kanker, geboortefwijkingen en schade aan het voortplantingssysteem veroorzaken.

1

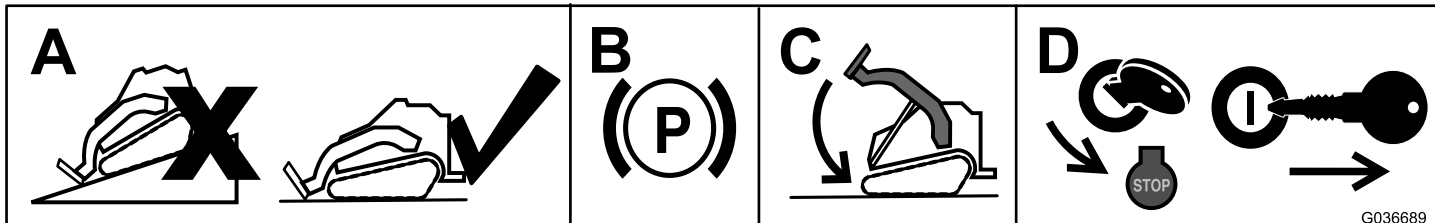
De machine klaarmaken voor de montage

Geen onderdelen vereist

Procedure

Belangrijk: Om contaminatie van het systeem te voorkomen dient u losse hydraulische slangen, buizen en componentenpoorten af te sluiten met een dop of plug.

1. Parkeer de machine op een horizontaal oppervlak.
2. Stel de parkeerrem in werking.
3. Breng de armen van de lader omlaag.
4. Zet de motor af en haal het sleuteltje uit het contact.



G036689

Figuur 1



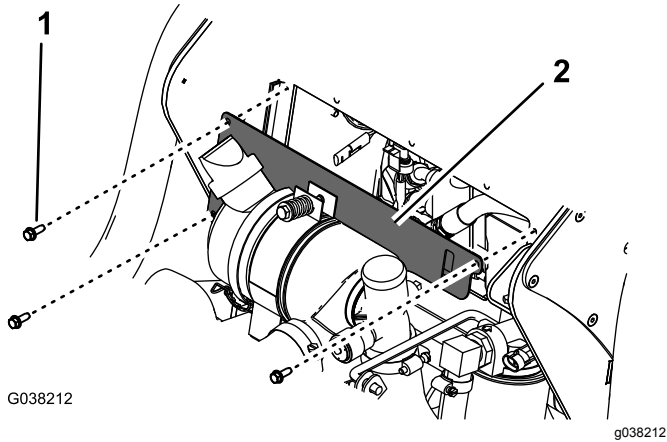
2

Bij de hulpklep komen

Geen onderdelen vereist

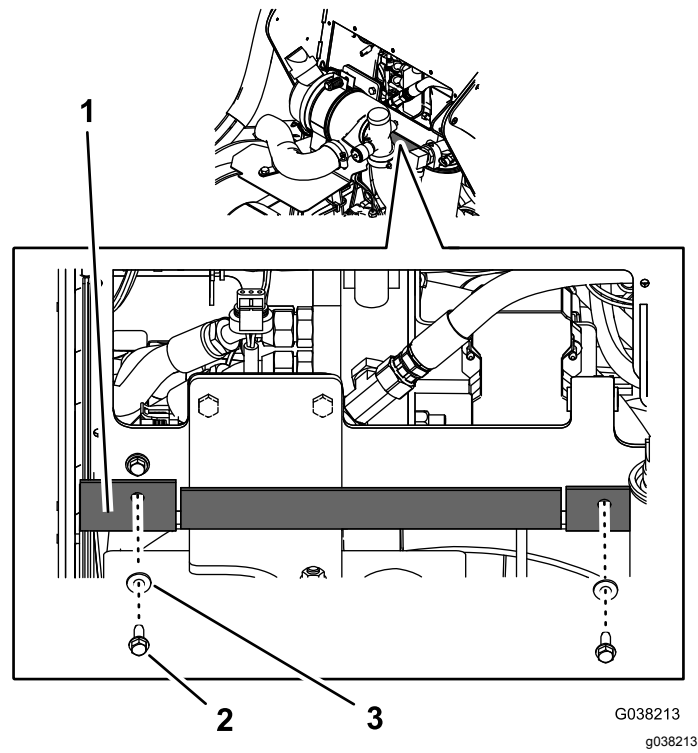
Procedure

1. Open de motorkap en zet vast met de steunstang.
2. Verwijder de afdekplaat (Figuur 2).



Figuur 2

1. Bout ($\frac{1}{4}$ " x $\frac{3}{4}$ "
2. Afdekplaat



Figuur 3

1. Rubberen schot
2. Bout ($\frac{1}{4}$ " x $\frac{3}{4}$ "
3. Ring ($\frac{1}{4}$ "

4. Til de kussenvoering op.

3. Verwijder de 2 bouten en 2 ringen waarmee het rubberen schot bevestigd is en laat het schot zakken (Figuur 3).

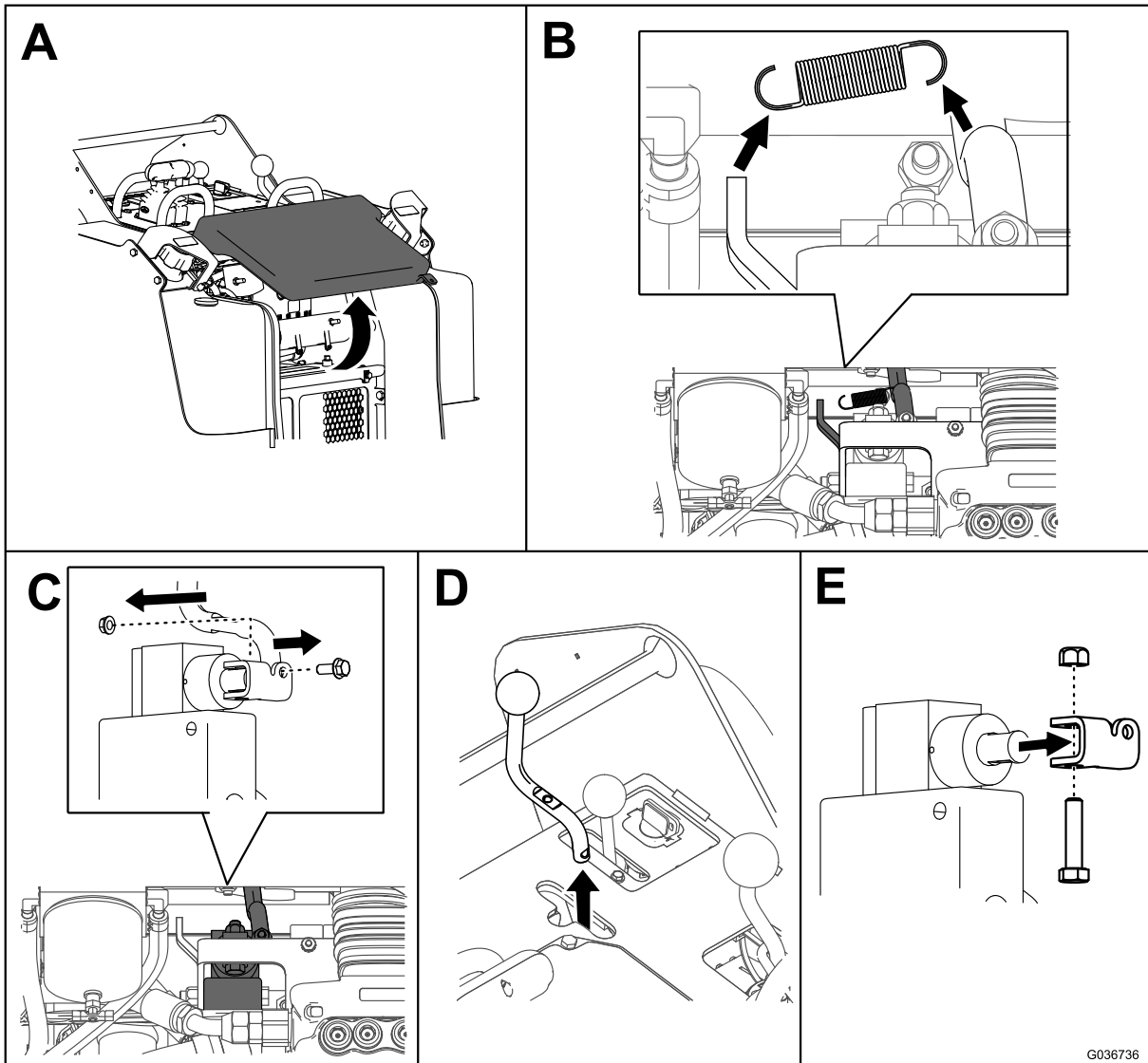
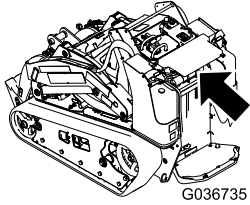
3

De hulphandgreep verwijderen

Geen onderdelen vereist

Procedure

Verwijder de hulphandgreep zoals wordt getoond in [Figuur 4](#). Bewaar alle onderdelen voor latere montage.



Figuur 4

g207301

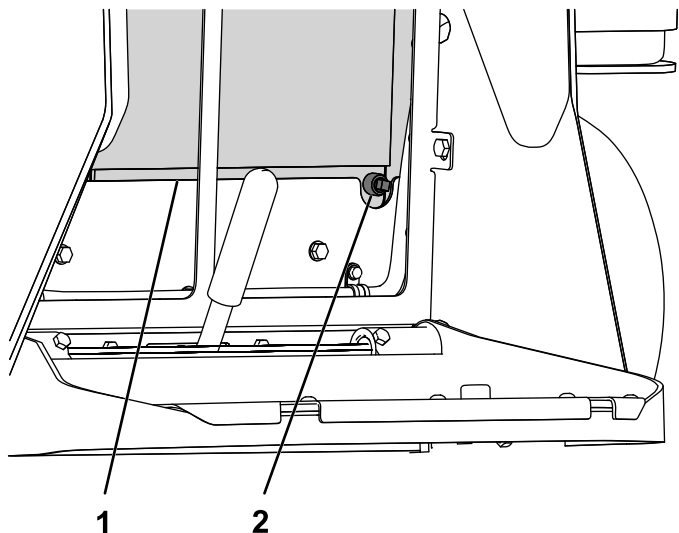
4

De aanwezige radiateurslang, uitgang en pakking verwijderen

Geen onderdelen vereist

Procedure

1. Verwijder het radiateurscherm aan de achterkant van de machine en zoek de aftapplug in de hoek rechts onderaan.
2. Plaats een grote opvangbak onder de opening van de aftapplug en schroef de plug los (Figuur 5).



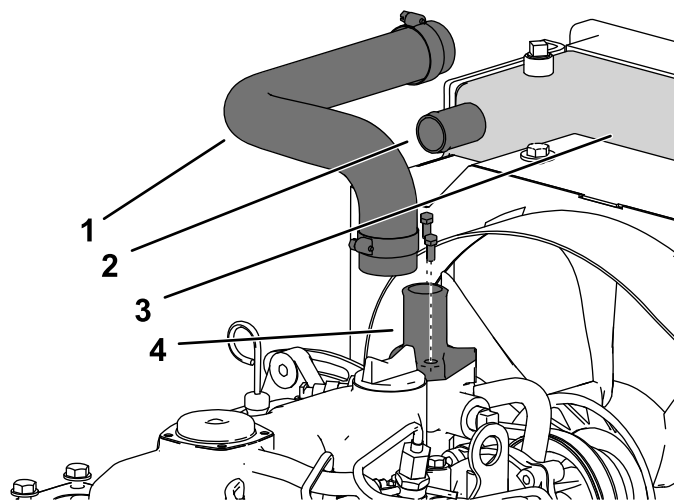
Figuur 5

g208168

1. Radiateur (zonder scherm)
2. Aftapplug

3. Maak de bovenste slangklem los en verwijder de slang van de uitgang van de radiateur (Figuur 6).
4. Dicht de uitgang van de radiateur tijdelijk af en laat de afgekoppelde slang uitlekken.
5. Maak de onderste slangklem los en verwijder de slang van de uitgang van de motor.

Opmerking: Bewaar de slangklemmen voor montage in 5 De nieuwe radiateurslang, uitgang en pakking monteren (bladz. 5).



g207297

Figuur 6

1. Radiateurslang
2. Bovenste uitgang
3. Radiateur
4. Onderste uitgang en pakking

6. Verwijder de radiateurslang van de machine (Figuur 6).

Opmerking: U mag de verwijderde slang weggooien.

7. Verwijder de 2 bevestigingsbouten van de uitgang bovenop de motor (Figuur 6).
8. Verwijder de aanwezige uitgang met recht uiteinde en de pakking van de motor.

Opmerking: U kunt de uitgang met recht uiteinde, de pakking en het bijbehorende bevestigingsmateriaal dat u verwijderd hebt, weggooien.

5

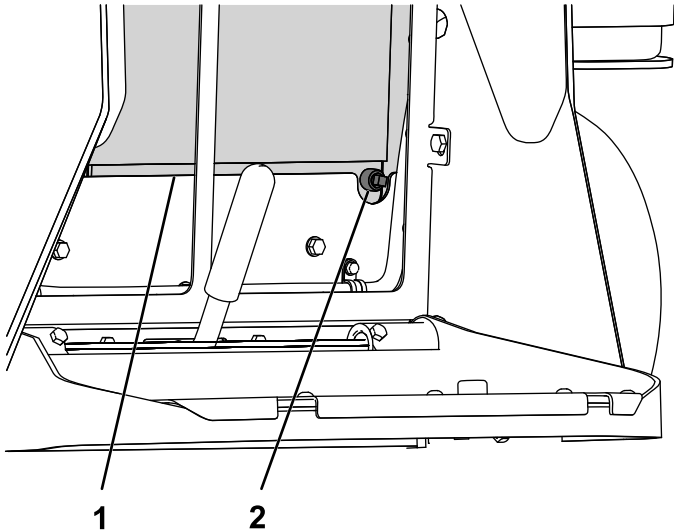
De nieuwe radiateurslang, uitgang en pakking monteren

Benodigde onderdelen voor deze stap:

1	Uitgang
1	Pakking
2	M8-bout
1	Radiateurslang

Procedure

1. Plaats de aftapplug van de radiator (Figuur 7).

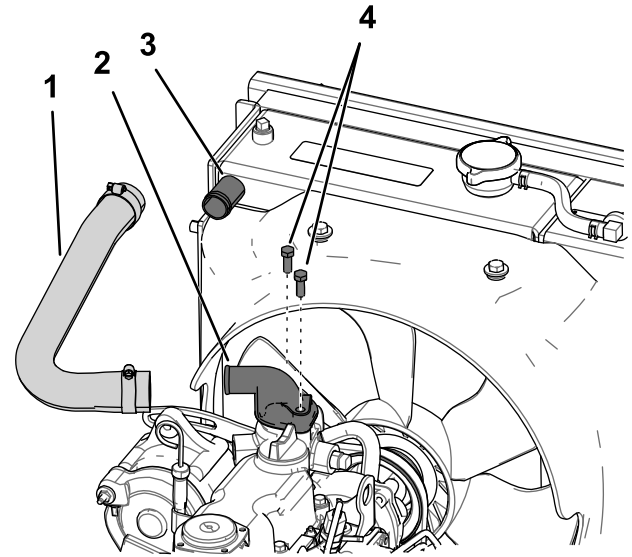


Figuur 7

g208168

1. Radiateur (zonder scherm) 2. Plug van radiator geïnstalleerd

5. Gebruik de slangklemmen die u eerder verwijderd hebt om het onderste uiteinde van de radiateurslang te monteren op de uitgang met bocht, en draai de slangklem vast (Figuur 17).
6. Monteer het bovenste uiteinde van de radiateurslang op de uitgang met recht uiteinde van de radiator, en draai de slangklem vast (Figuur 8).



Figuur 8

g207296

1. Nieuwe radiateurslang 3. Bovenste uitgang
2. Nieuwe uitgang met bocht 4. M8-bouten en pakking

7. Verwijder de radiator dop en vul de tank tot aan de vulbuis met een 50/50 verhouding van water en permanente ethyleenglycol-antivries. Raadpleeg uw *Gebruikershandleiding*.
8. Controleer het koelvloeistofpeil in de expansietank en voeg koelvloeistof bij tot aan de zijmarkering. Raadpleeg uw *Gebruikershandleiding*.

Opmerking: Verzekert dat de aftapplug niet lekt; mogelijk moet u schroefdraadafdichting aanbrengen op de aftapplug.

2. Monteer het radiateurscherm.
3. Lijn de pakking en uitgang uit met de bevestigingsgaten en poort bovenaan de motor, met het uiteinde met bocht van de uitgang naar de rechterkant van de machine gericht (Figuur 8).
4. Schroef de bouten in de bevestigingsgaten en draai de bouten aan met een torsie van 18 tot 20 Nm.

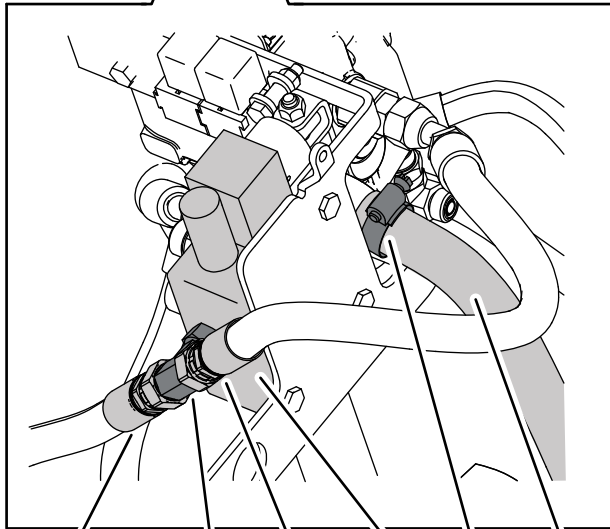
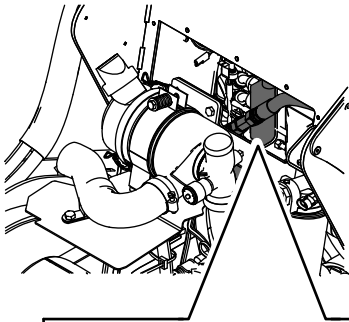
6

De aanwezige hulpklep verwijderen

Geen onderdelen vereist

Procedure

1. Koppel de 2 slangen af van de T-fitting aan de voorzijde van de hulpklep (Figuur 9).



1 2 3 4 5 6

Figuur 9

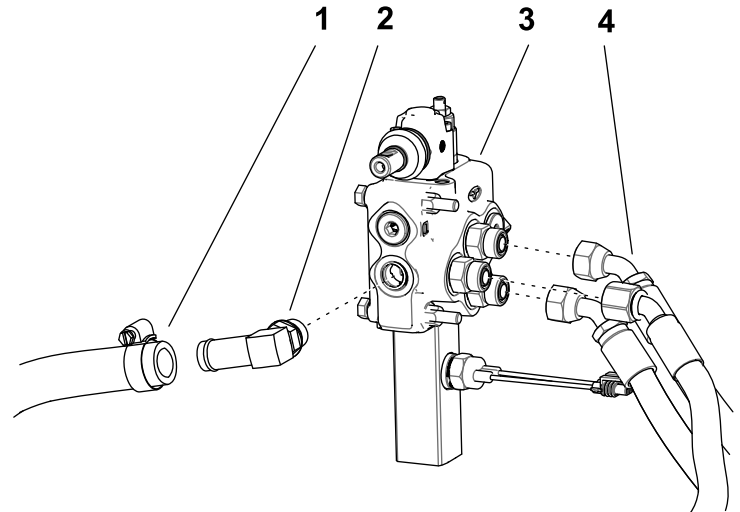
g206974

- | | |
|----------------|-------------------------|
| 1. Lange slang | 4. Hulpklep (voorzijde) |
| 2. T-fitting | 5. Slangklem |
| 3. Korte slang | 6. Retourslang |

2. Sluit de afgekoppelde slangen tijdelijk af.
3. Markeer de 3 drukslangen en poorten die afgebeeld zijn in [Figuur 10](#), zodat u de slangen later op de juiste poorten kunt aansluiten.
4. Maak de 3 drukslangen los van de rechte fittings aan de zijkant van de hulpklep ([Figuur 10](#)).

Opmerking: Mogelijk moet u ook de klemplaat aan de linkerkant van de machine verwijderen om de hulpslangen van de klep te nemen. Bewaar deze voor latere montage.

5. Koppel de retourslang af van de elleboogfitting aan de achterkant van de hulpklep; hierbij dient u de slangklem los te zetten ([Figuur 10](#)).
6. Sluit de retourslang tijdelijk af.
7. Verwijder de elleboogfitting van de achterzijde van de hulpklep ([Figuur 10](#)).

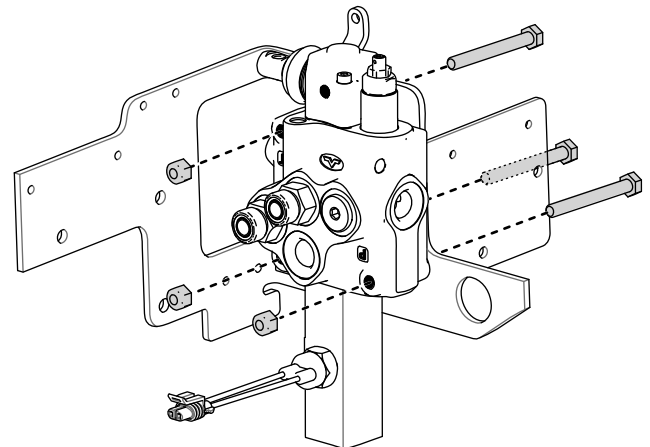


g207299

Figuur 10

- | | |
|--------------------|----------------------------|
| 1. Retourslang | 3. Hulpklep |
| 2. Elleboogfitting | 4. Gemarkeerde drukslangen |

8. Koppel de plug van de kogelschakelaar af van het kabelboomcontact.
9. Verwijder de 3 bouten en moeren waarmee de hulpklep bevestigd is aan de beugel ([Figuur 11](#)).



g207304

Figuur 11

Onderste hulpfitting niet afgebeeld omwille van de duidelijkheid

10. Verwijder de hulpklep

7

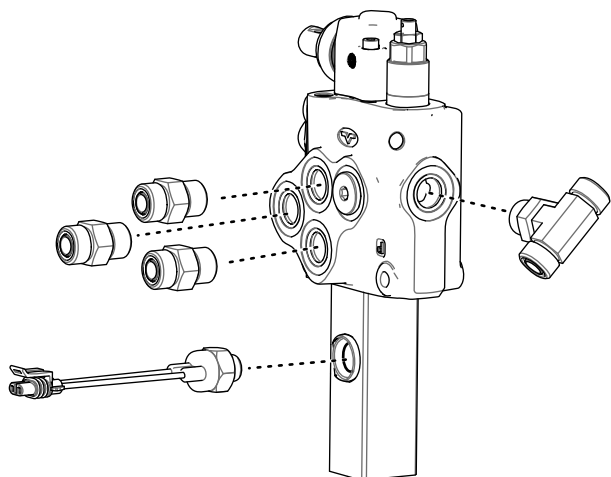
De fittings vervangen

Geen onderdelen vereist

Procedure

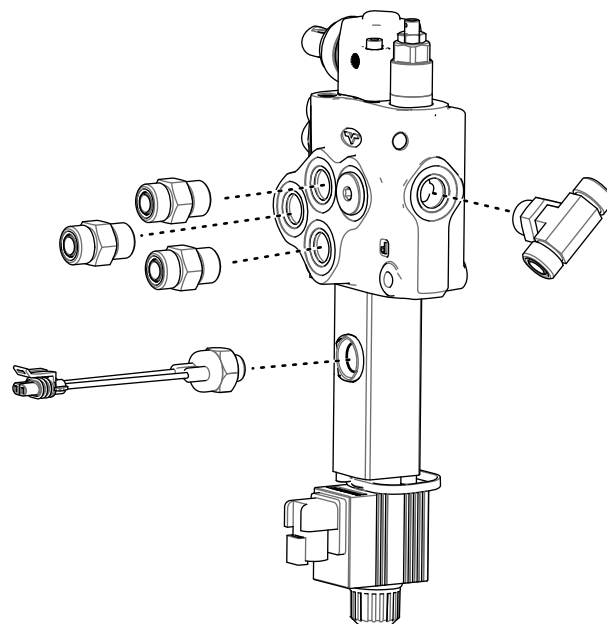
Opmerking: Bewaar al de onderdelen die u van de oude klep verwijderd hebt voor montage op de nieuwe klep.

1. Verwijder de 3 rechte fittings van de zijkant van de klep (Figuur 12).
2. Verwijder de T-fitting van de achterzijde van de klep (Figuur 12).
3. Verwijder de kogelschakelaar van de zijkant van de hulpklep (Figuur 12).



Figuur 12

g207298



Figuur 13

g207294

7. Behoud de juiste richting en draai de T-fitting aan met een torsie van 78,6 tot 97,6 Nm.
8. Verwijder de plug van de zijkant van de nieuwe hulpklep en schroef de kogelschakelaar in de poort (Figuur 13).
9. Draai de kogelschakelaar vast met een torsie van 24,4 tot 29,8 Nm.

4. Monteer de 3 rechte fittings op de 3 zijpoorten (Figuur 13).
5. Draai de rechte fittings vast met een torsie van 78,6 tot 97,6 Nm.
6. Draai de T-fitting handmatig vast en draai de uiteinden vervolgens in een hoek van 45° zoals op Figuur 13.

8

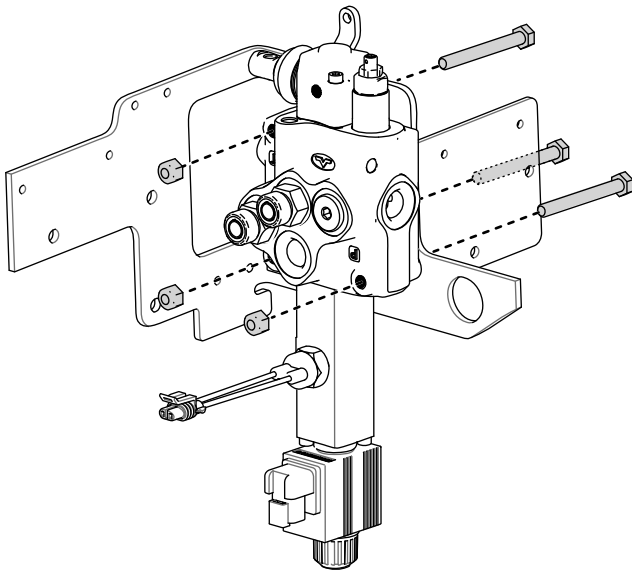
De nieuwe hulpklep plaatsen

Benodigde onderdelen voor deze stap:

1	Hulpklep
---	----------

Procedure

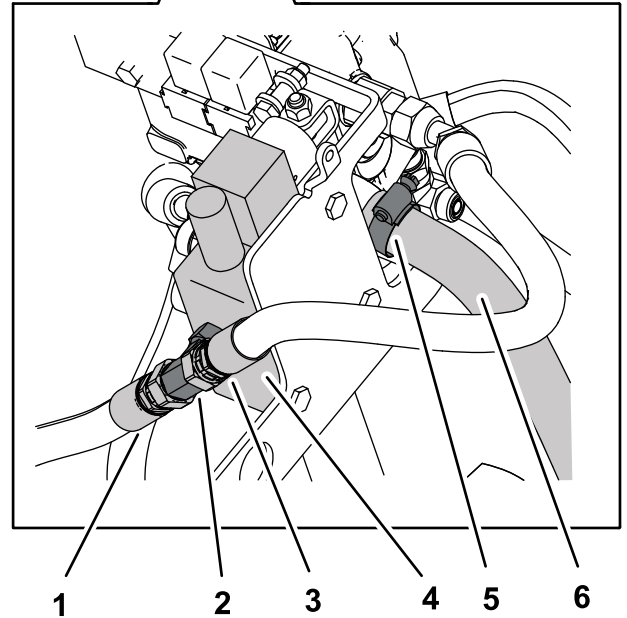
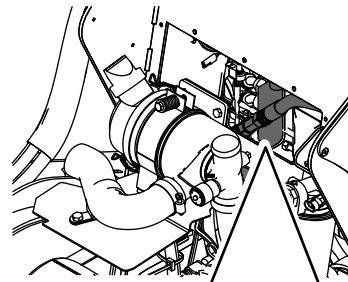
1. Lijn de hulpklep uit met de 3 gaten in de bevestigingsbeugel.
2. Bevestig de hulpklep aan de beugel met de voorste 3 bouten en moeren (Figuur 14).



Figuur 14

Onderste hulpfitting niet afgebeeld omwille van de duidelijkheid

g207305



Figuur 15

g206974

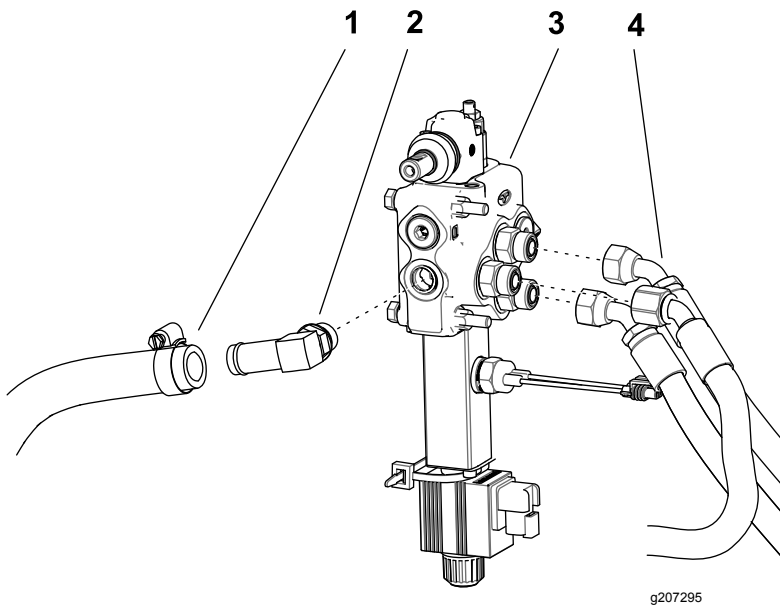
- | | |
|----------------|--------------------|
| 1. Lange slang | 4. Nieuwe hulpklep |
| 2. T-fitting | 5. Slangklem |
| 3. Korte slang | 6. Retourslang |

Opmerking: Zorg dat de lange slang (van de tandwielpompe) door het rubberen schot loopt voordat u ze aansluit op de T-fitting.

4. Draai de slangen van de T-fitting vast met een torsië van 50,2 tot 63,7 Nm.
5. Bevestig de elleboegfitting aan de poort aan de achterkant van de hulpklep (Figuur 16).

Belangrijk: Zorg dat de bouten gericht zijn zoals in Figuur 14.

3. Verbind de lange en korte slang met de T-fitting vooraan de hulpklep (Figuur 15).



Figuur 16

- | | |
|--------------------|----------------------------|
| 1. Retourslang | 3. Hulpklep |
| 2. Elleboogfitting | 4. Gemarkeerde drukslangen |

-
6. Draai de elleboogfitting vast met een torsie van 78,6 tot 97,6 Nm.
 7. Verwijder de plug van de retourslang en bevestig ze met de slangklem aan de elleboogfitting (Figuur 16).
 8. Bevestig de 3 drukslangen aan de rechte fittings aan de zijkant van de hulpklep; gebruik hierbij de markeringen die u aangebracht hebt in 3 van 6 De aanwezige hulpklep verwijderen (bladz. 6).

Opmerking: Als u de klemplaat verwijderd hebt in 4 van 6 De aanwezige hulpklep verwijderen (bladz. 6), dient u deze nu aan te brengen.

9. Zet de 3 drukslangen vast met een torsie van 50,2 tot 63,7 Nm.
10. Koppel de plug van de kogelschakelaar aan op de kabelboomconnector.
11. Koppel de verlengplug aan op het contact voor de voetschakelaar.
12. Sluit de verlengkabel aan op de hoofdkabelboom van de voetschakelaar.

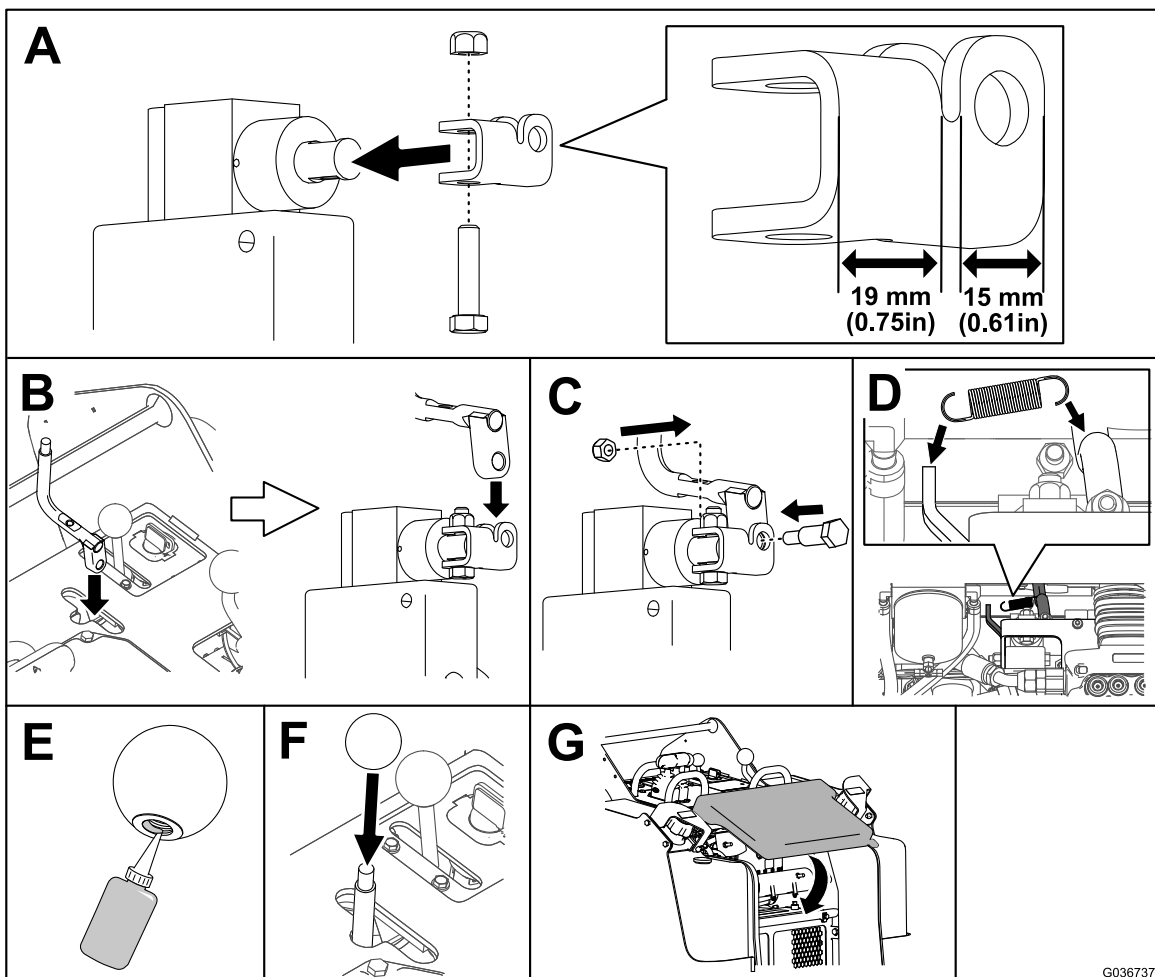
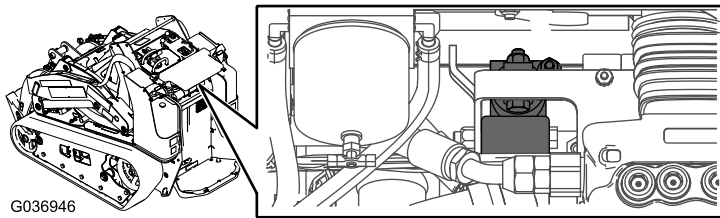
9

De hulphandgreep monteren

Geen onderdelen vereist

Procedure

Monteer de hulphandgreep met de onderdelen die u verwijderd hebt in [3 De hulphandgreep verwijderen](#) (bladz. 3).



Figuur 17

g207300

10

De montage voltooiën

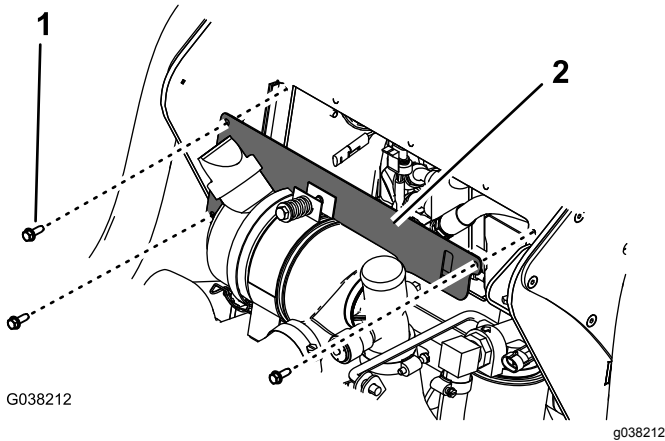
Geen onderdelen vereist

Procedure

1. Controleer alle fittings en hydraulische aansluitingen en draai indien nodig vast.
2. Controleer het peil van de koelvloeistof en de hydraulische vloeistof en vul indien nodig bij; raadpleeg de *Gebruikershandleiding* van uw machine.
3. Start de machine en laat het hydraulische systeem onder druk komen.
4. Zet de motor af en controleer of de hydraulische buizen, slangen en fittings lekken.

Opmerking: Repareer alle lekken voordat de machine in gebruik wordt genomen.

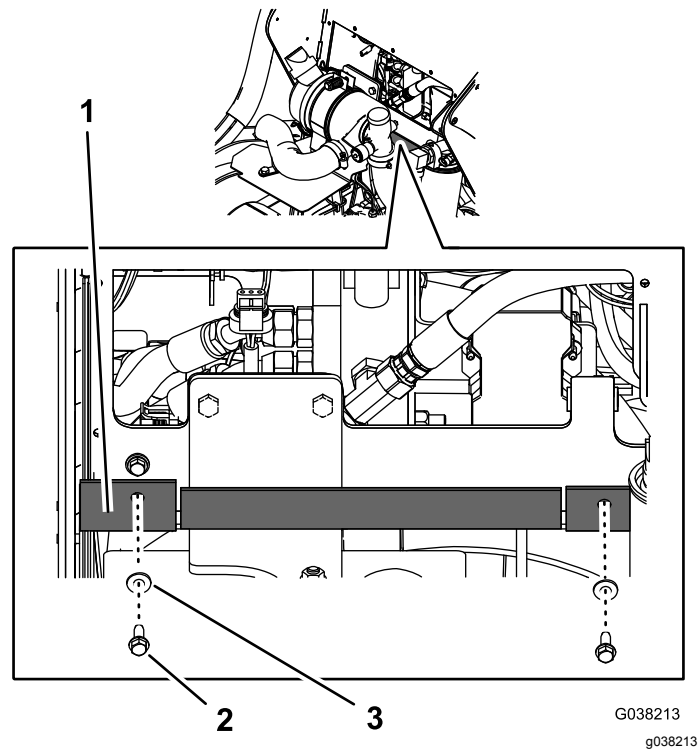
5. Bevestig het hittescherm met de 3 bouten (Figuur 17).



Figuur 18

1. Bout
2. Hittescherm

6. Monteer de 2 bouten en 2 ringen om het rubberen schot aan de machine te bevestigen (Figuur 19).



Figuur 19

1. Rubberen schot
2. Bout ($\frac{1}{4}$ " x $\frac{3}{4}$ "
3. Ring ($\frac{1}{4}$ "

7. Trek het lipje op de steunstang omhoog en laat de kap zakken.
8. Draai de vergrendelschroef van de motorkap vast om de hendel te vergrendelen.
9. Laat het kussen voor de bestuurder zakken.
10. Controleer of de hulpklep zowel in vooruit als achteruit werkt.



Count on it.