



Souprava ventilu s dvojitou zarážkou

Kompaktní nosič pracovního nářadí TX 1000

Číslo modelu 23171

Návod k instalaci

▲ DŮLEŽITÉ UPOZORNĚNÍ

CALIFORNIA

Důležité upozornění, poučka 65

Tento výrobek obsahuje chemikálii nebo chemikálie, které jsou státu Kalifornie známy jako karcinogenní, mutagenní nebo reprotoxické.

1

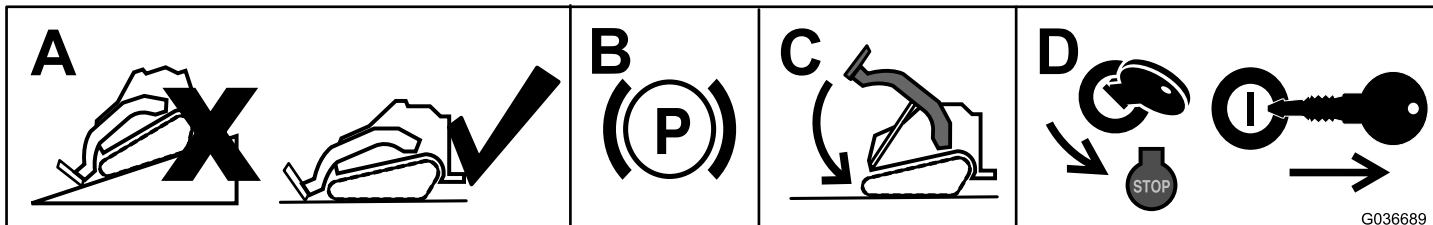
Příprava stroje

Nejsou potřeba žádné díly

Postup

Důležité: Abyste zabránili znečištění systému, opatřete všechny odpojené hydraulické hadice, trubky nebo připojovací otvory součástí zátkami nebo uzávěry.

1. Zaparkujte vozidlo na rovné ploše.
2. Zatáhněte parkovací brzdu.
3. Spust'te ramena nakladače.
4. Vypněte motor a vyjměte klíč.



Obrázek 1

g036689



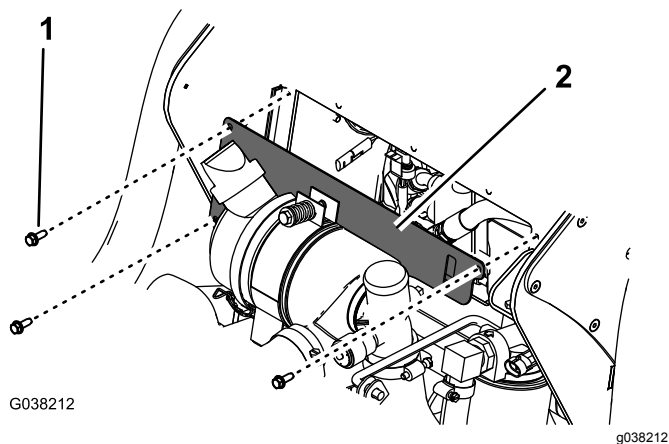
2

Přístup k pomocnému ventilu

Nejsou potřeba žádné díly

Postup

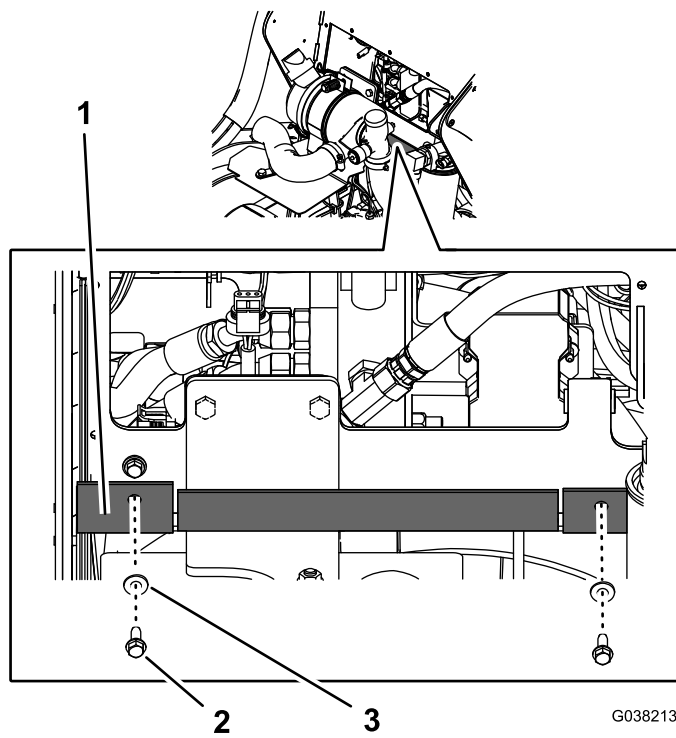
1. Otevřete kapotu a podepřete ji vzpěrou.
2. Demontujte krycí desku (Obrázek 2).



Obrázek 2

1. Šroub (6 x 19 mm)
2. Krycí deska

3. Demontujte 2 šrouby a 2 podložky, jež upevňují pryžový usměrňovač, a sklopte usměrňovač dolů (Obrázek 3).



Obrázek 3

1. Pryžový usměrňovač
2. Šroub (6 x 19 mm)
3. Podložka (1/4 palce)

4. Zvedněte podložku.

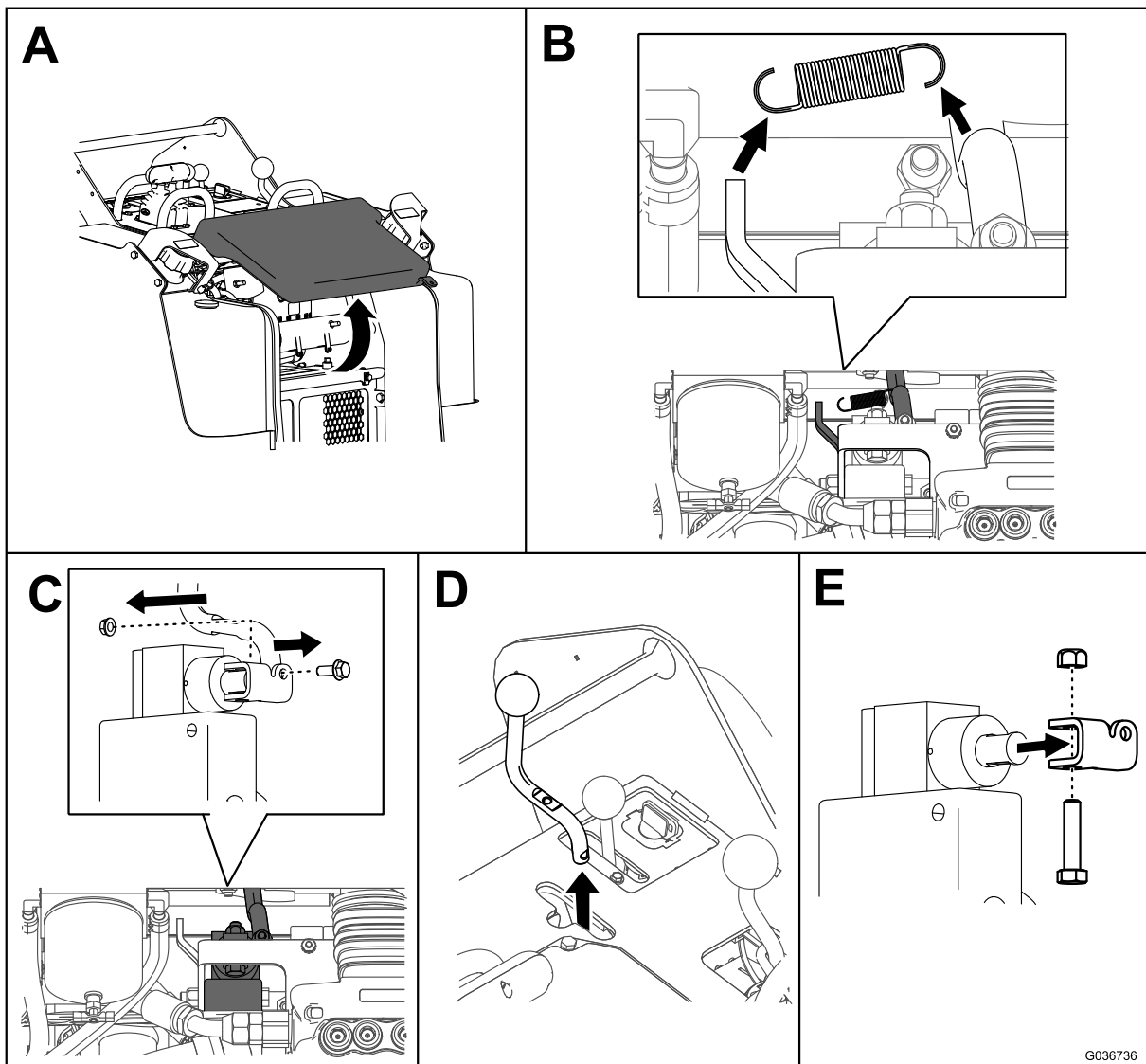
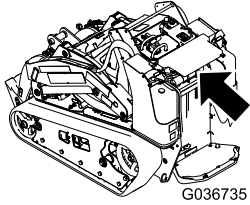
3

Demontáž pomocné rukojeti

Nejsou potřeba žádné díly

Postup

Demontujte pomocnou rukojeť, viz [Obrázek 4](#). Všechny díly si uschovejte pro pozdější montáž.



Obrázek 4

g207301

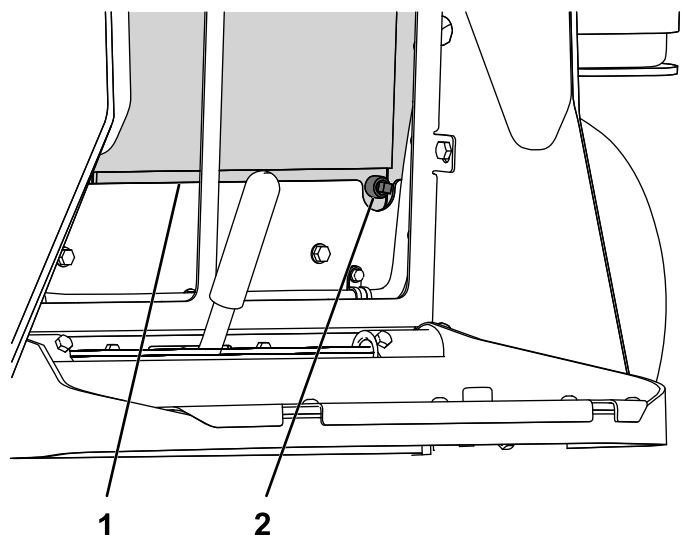
4

Demontáž stávající hadice chladiče, výstupu a těsnění

Nejsou potřeba žádné díly

Postup

1. Demontujte mřížku chladiče v zadní části stroje a vyhledejte vypouštěcí zátka ve spodním pravém rohu.
2. Pod otvor vypouštěcí zátky umístěte velkou sběrnou nádobu a zátka vyšroubujte ([Obrázek 5](#)).



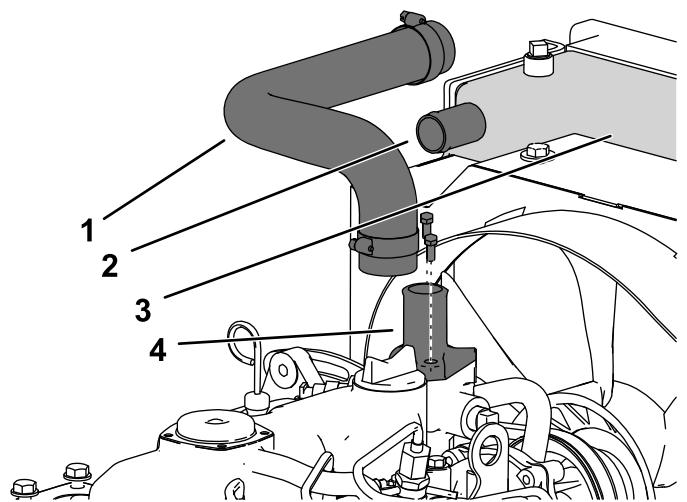
Obrázek 5

g208168

1. Chladič (s demontovanou mřížkou)
2. Zátka vypouštěcího otvoru

3. Povolte svorku horní hadice a odpojte hadici od výstupu na chladiči ([Obrázek 6](#)).
4. Dočasně opatřete výstup na chladiči uzávěrem a vypusťte odpojenou hadici.
5. Povolte svorku spodní hadice a odpojte hadici od výstupu na motoru.

Poznámka: Hadicové svorky si uschovejte pro použití v kroku [5 Montáž nové hadice chladiče, výstupu a těsnění \(strana 5\)](#).



g207297

Obrázek 6

1. Hadice chladiče
2. Horní výstup
3. Chladič
4. Spodní výstup a těsnění

6. Vyměňte hadici chladiče ze stroje ([Obrázek 6](#)).

Poznámka: Demontované hadice můžete zlikvidovat.

7. Demontujte 2 upevňovací šrouby z výstupu v horní části motoru ([Obrázek 6](#)).
8. Demontujte stávající přímý výstup a těsnění z motoru.

Poznámka: Demontovaný přímý výstup, těsnění a související upevňovací prvky můžete zlikvidovat.

5

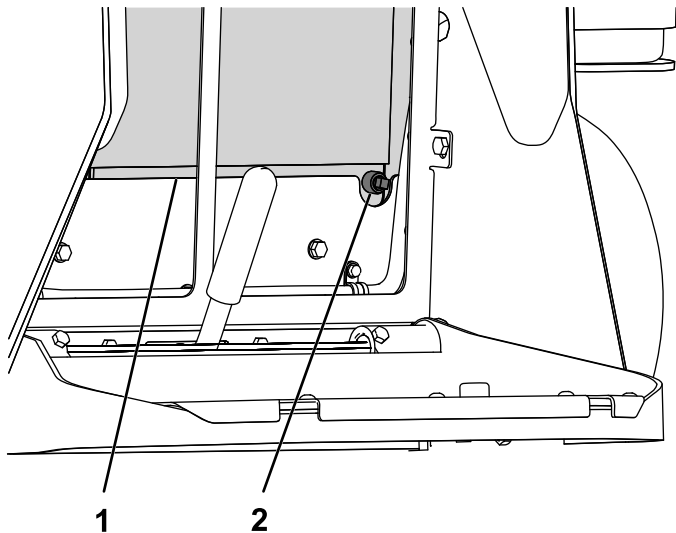
Montáž nové hadice chladiče, výstupu a těsnění

Díly potřebné k provedení tohoto kroku:

1	Výstup
1	Těsnění
2	Šroub M8
1	Hadice chladiče

Postup

1. Namontujte vypouštěcí zátku chladiče (Obrázek 7).



Obrázek 7

g208168

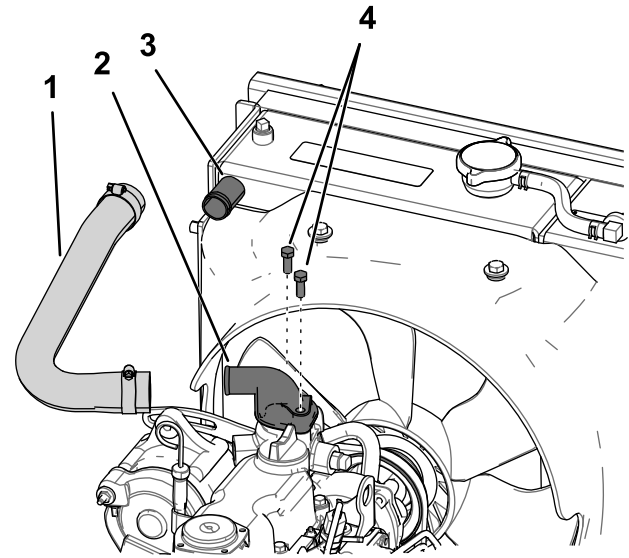
1. Chladič (s demontovanou mřížkou)
2. Namontovaná zátka chladiče

Poznámka: Přesvědčte se, zda vypouštěcí zátka neprosakuje. Na vypouštěcí zátku může být zapotřebí aplikovat těsnění na závity.

2. Namontujte mřížku chladiče.
3. Vyrovnajte těsnění a výstup s montážními otvory a připojovacím otvorem v horní části motoru. Úhlový konec výstupu musí směřovat k pravé straně stroje (Obrázek 8).
4. Do montážních otvorů zašroubujte šrouby a utáhněte je na utahovací moment 18 až 20 Nm.
5. Za použití dříve demontovaných hadicových svorek připevněte spodní konec hadice chladiče

k úhlovému konci výstupu a hadicovou svorku utáhněte (Obrázek 17).

6. Připojte horní konec hadice chladiče k přímému výstupu na chladiči a utáhněte hadicovou svorku (Obrázek 8).



g207296

Obrázek 8

1. Nová hadice chladiče
2. Nový úhlový výstup a těsnění
3. Horní výstup
4. Šrouby M8

7. Sejměte uzávěr chladiče a naplňte nádrž až k hrdlu roztokem vody a celoroční nemrznoucí směsí etylenglykolu v poměru 50/50. Viz *provozní příručka*.
8. Zkontrolujte hladinu chladicí kapaliny v expanzní nádržce a doplňte ji tak, aby sahala k boční rýse. Viz *provozní příručka*.

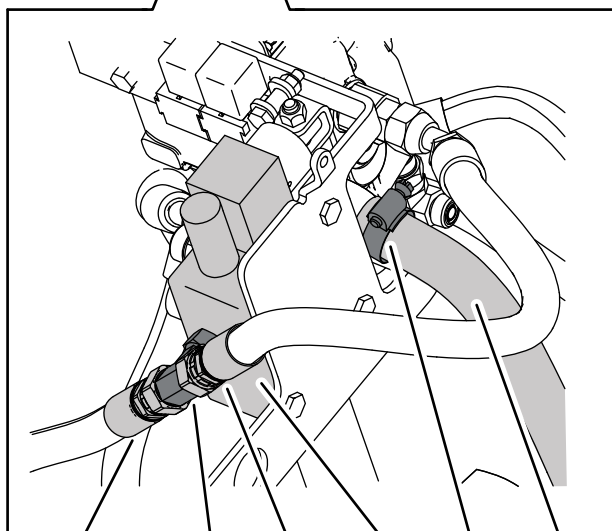
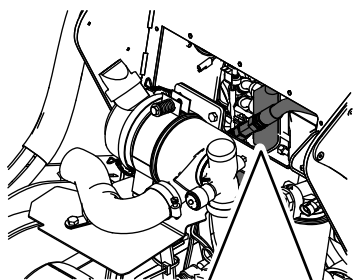
6

Demontáž stávajícího pomocného ventilu

Nejsou potřeba žádné díly

Postup

1. Demontujte 2 hadice připevněné k T-spojce na přední straně pomocného ventilu (Obrázek 9).



1 2 3 4 5 6

Obrázek 9

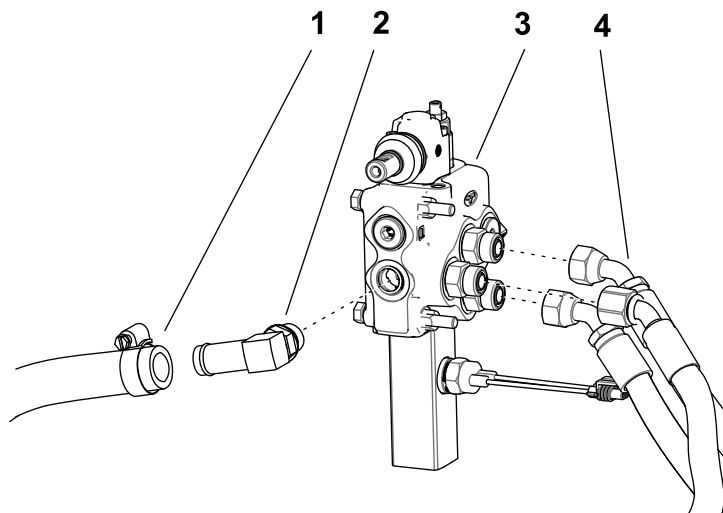
- | | |
|------------------|-----------------------------------|
| 1. Dlouhá hadice | 4. Pomocný ventil (přední strana) |
| 2. T-spojka | 5. Svorka hadice |
| 3. Krátká hadice | 6. Zpětná hadice |

2. Odpojené hadice dočasně opatřete zátkami.
3. Tři tlakové hadice a připojovací otvory (viz Obrázek 10) označte v příslušných místech jejich připojení, abyste je později mohli znovu namontovat do správné polohy.

4. Odpojte 3 tlakové hadice od přímých spojek na straně pomocného ventilu (Obrázek 10).

Poznámka: K odpojení hadic od pomocného ventilu může být nutné demontovat upínací desku na levé straně stroje. Díl uschovejte pro pozdější montáž.

5. Odpojte vratnou hadici od úhlové spojky na zadní části pomocného ventilu tak, že povolíte hadicovou svorku (Obrázek 10).
6. Vratnou hadici dočasně opatřete zátkou.
7. Demontujte úhlovou spojku na zadní straně pomocného ventilu (Obrázek 10).

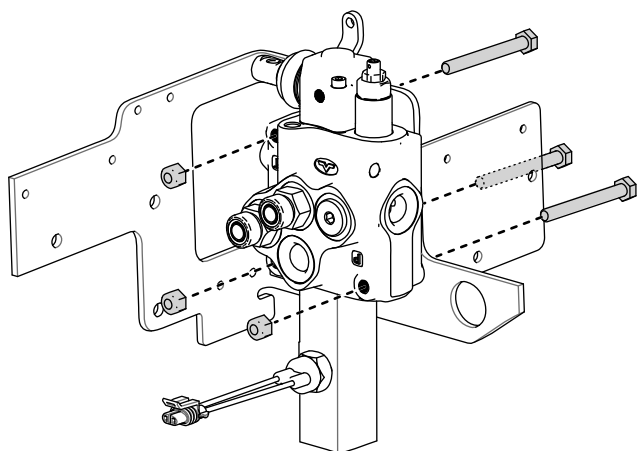


g207299

Obrázek 10

- | | |
|------------------|----------------------------|
| 1. Vratná hadice | 3. Pomocný ventil |
| 2. Úhlová spojka | 4. Označené tlakové hadice |

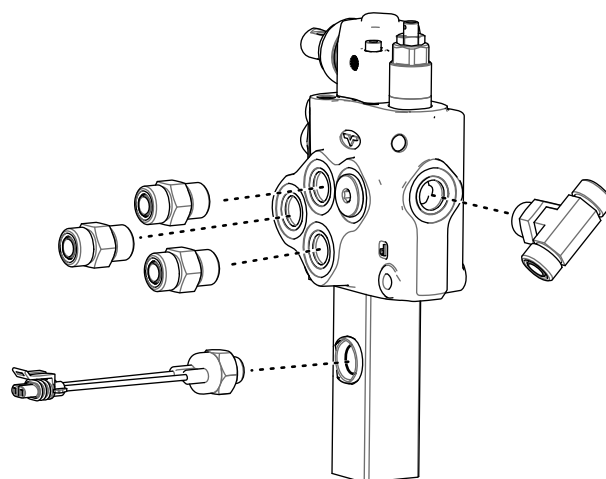
8. Odpojte zástrčku kuličkového spínače od zásuvky kabelového svazku.
9. Demontujte 3 šrouby a matice zajišťující pomocný ventil k držáku (Obrázek 11).



Obrázek 11

g207304

Pro přehlednost není vyobrazena spodní spojka pomocného ventilu.



Obrázek 12

g207298

10. Demontujte pomocný ventil.

7

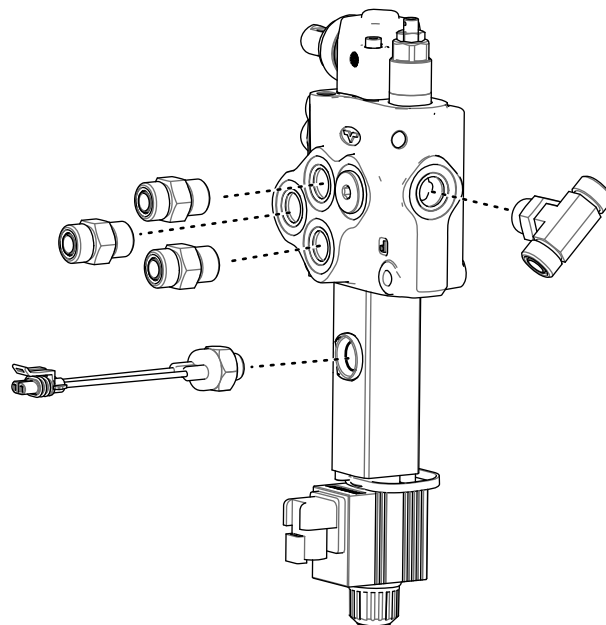
Výměna spojek

Nejsou potřeba žádné díly

Postup

Poznámka: Všechny součásti demontované ze starého ventilu si uschovejte pro montáž na nový ventil.

1. Demontujte 3 přímé spojky z boční strany ventilu (Obrázek 12).
2. Demontujte T-spojku ze zadní strany ventilu (Obrázek 12).
3. Demontujte kuličkový spínač na boční straně pomocného ventilu (Obrázek 12).



Obrázek 13

g207294

4. Ke třem bočním připojovacím otvorům namontujte 3 přímé spojky (Obrázek 13).
5. Přímé spojky utáhněte na utahovací moment 78,6 až 97,6 Nm.
6. Ručně utáhněte T-spojku, poté natočte konce tak, aby měly sklon 45 stupňů, viz Obrázek 13.
7. Držte T-spojku správně natočenou a utáhněte ji na utahovací moment 78,6 až 97,6 Nm.
8. Sejměte zátku na straně nového pomocného ventilu a zašroubujte kuličkový spínač do připojovacího otvoru (Obrázek 13).
9. Kuličkový spínač utáhněte na utahovací moment 24,4 až 29,8 Nm.

8

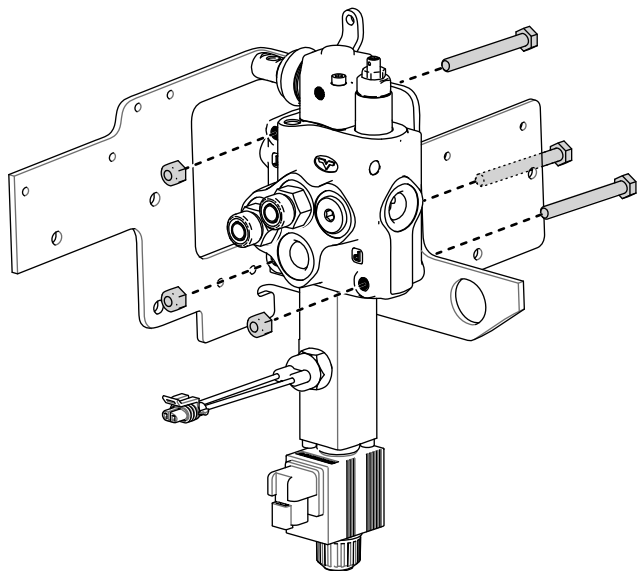
Montáž nového pomocného ventilu

Díly potřebné k provedení tohoto kroku:

1	Pomocný ventil
---	----------------

Postup

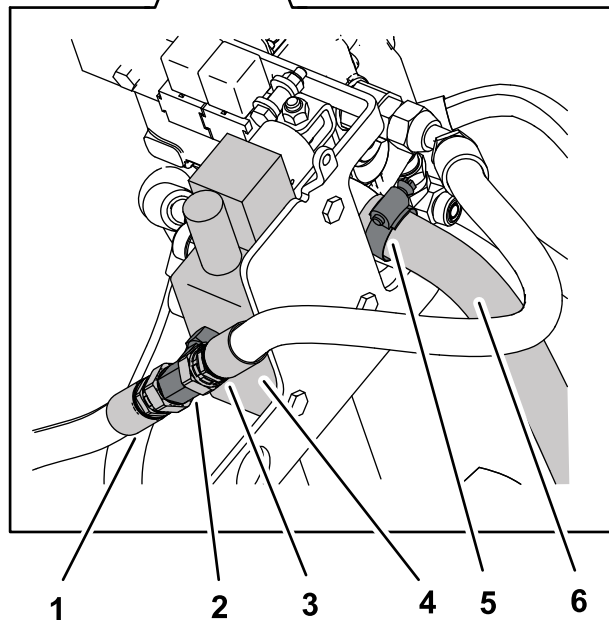
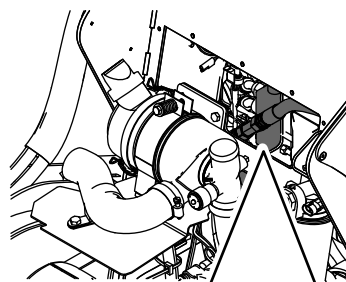
1. Vyrovnajte pomocný ventil se 3 otvory v montážní konzole.
2. Připevněte pomocný ventil ke konzole pomocí 3 předních šroubů a matic (Obrázek 14).



Obrázek 14

Pro přehlednost není vyobrazena spodní spojka pomocného ventilu.

g207305



Obrázek 15

g206974

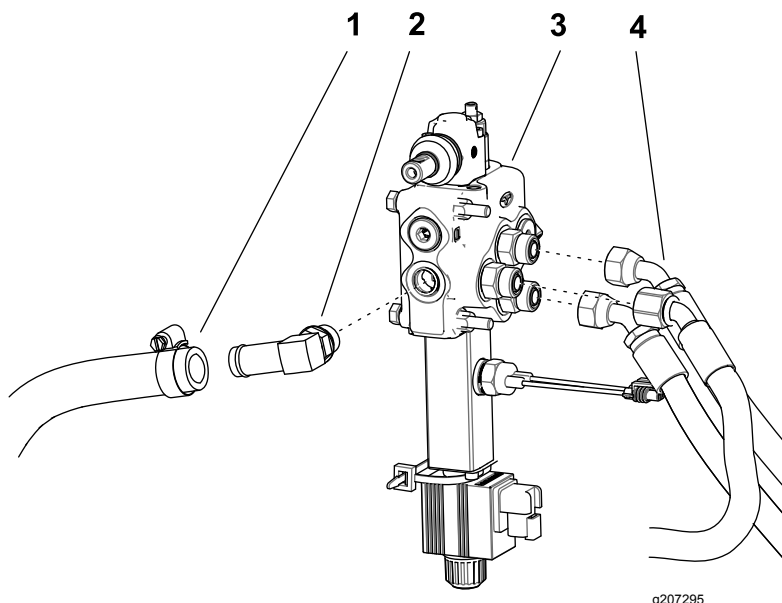
- | | |
|------------------|------------------------|
| 1. Dlouhá hadice | 4. Nový pomocný ventil |
| 2. T-spojka | 5. Svorka hadice |
| 3. Krátká hadice | 6. Vratná hadice |

Poznámka: Před montáží k T-spojce se přesvědčte, zda je dlouhá hadice (od zubového čerpadla) vedena skrze pryžový usměrňovač.

4. Hadice na T-spojce utáhněte na utahovací moment 50,2 až 63,7 Nm.
5. Připevněte úhlovou spojku k přípojovacímu otvoru na zadní straně pomocného ventilu (Obrázek 16).

Důležité: Přesvědčte se, zda jsou šrouby správně orientovány, viz Obrázek 14.

3. Připojte dlouhé a krátké hadice k T-spojce na přední straně pomocného ventilu (Obrázek 15).



g207295

Obrázek 16

- | | |
|------------------|----------------------------|
| 1. Vratná hadice | 3. Pomocný ventil |
| 2. Úhlová spojka | 4. Označené tlakové hadice |

-
6. Úhlovou spojku utáhněte na utahovací moment 78,6 až 97,6 Nm.
 7. Sejměte zátku z vratné hadice, hadici připojte k úhlové spojce a upevněte ji pomocí hadicové svorky (Obrázek 16).
 8. Připojte 3 tlakové hadice k přímým spojkám na straně pomocného ventilu podle značek, jež jste vyznačili v kroku 3 části 6 Demontáž stávajícího pomocného ventilu (strana 6).

Poznámka: Pokud jste v kroku 4 v části 6 Demontáž stávajícího pomocného ventilu (strana 6) demontovali upínací desku, nyní ji namontujte.

9. Tři tlakové hadice utáhněte na utahovací moment 50,2 až 63,7 Nm.
10. Připojte zástrčku kuličkového spínače do zásuvky kabelového svazku.
11. Připojte prodlužovací zástrčku do zásuvky nožního spínače.
12. Prodlužovací kabel zapojte do hlavního kabelového svazku pro nožní spínač.

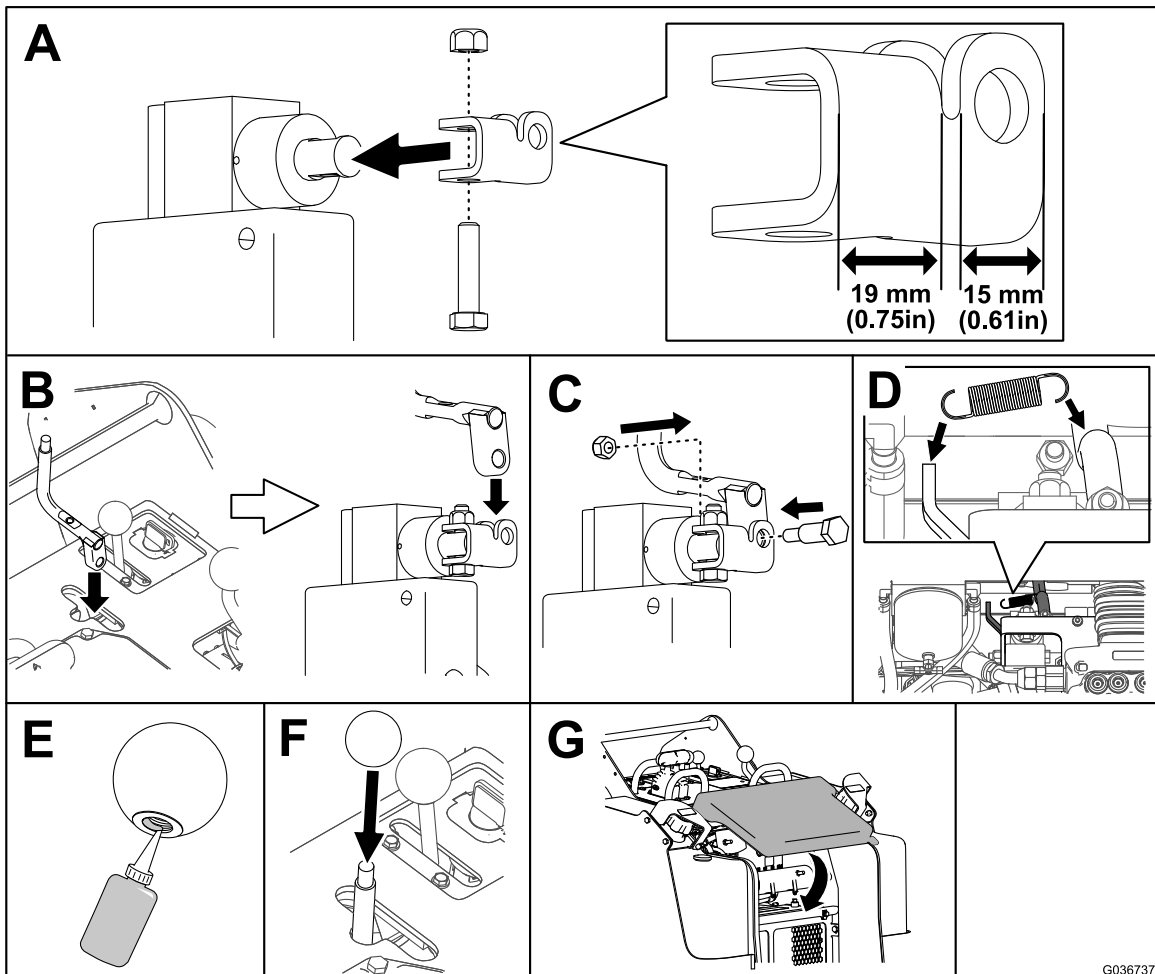
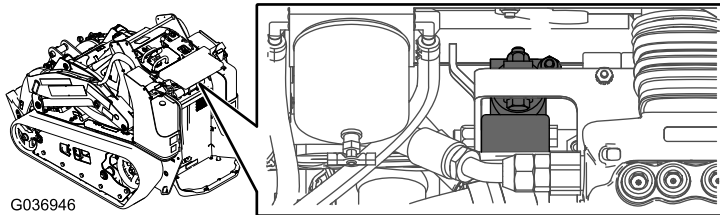
9

Montáž pomocné rukojeti

Nejsou potřeba žádné díly

Postup

Pomocnou rukojeť namontujte s použitím dílů demontovaných v části [3 Demontáž pomocné rukojeti \(strana 3\)](#).



Obrázek 17

g207300

10

Dokončení montáže

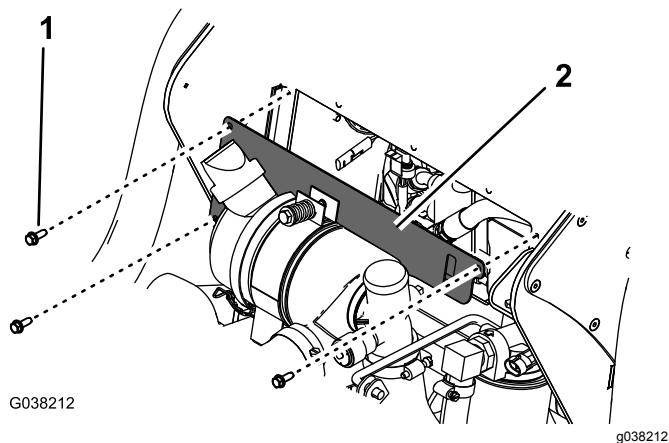
Nejsou potřeba žádné díly

Postup

1. Zkontrolujte a dotáhněte všechny spojky a hydraulické přípoje.
2. Zkontrolujte hladinu chladicí kapaliny a hydraulické kapaliny, případně je podle potřeby doplňte; viz *provozní příručka* ke stroji.
3. Nastartujte stroj a nechte hydraulický systém natlakovat.
4. Vypněte motor a zkontrolujte těsnost hydraulických trubek, hadic a spojek.

Poznámka: Před uvedením stroje do provozu odstraňte veškeré netěsnosti.

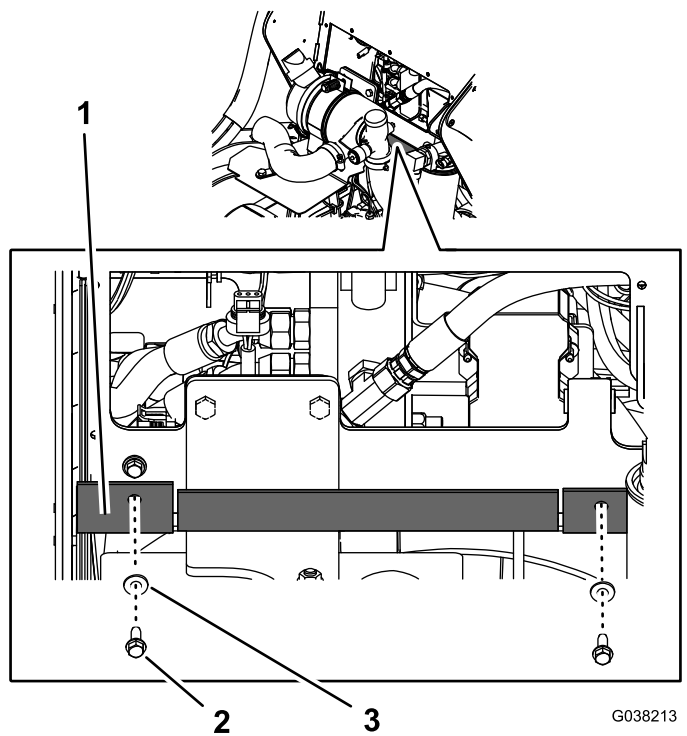
5. Namontováním 3 šroubů upevněte tepelný kryt ([Obrázek 17](#)).



Obrázek 18

1. Šroub
2. Tepelný kryt

6. Namontováním 2 šroubů a 2 podložek upevněte pryžový usměrňovač ke stroji ([Obrázek 19](#)).



Obrázek 19

1. Pryžový usměrňovač
2. Šroub (6 x 19 mm)
3. Podložka (1/4 palce)

7. Nadzvedněte pojistnou páku vzpěry a spusťte kapotu dolů.
8. Utažením pojistného šroubu kapoty zajistěte západku.
9. Sklopte podložku obsluhy.
10. Vyzkoušejte funkci pomocného ventilu jak ve směru vpřed, tak ve směru vzad.



Count on it.