



Kit poubelle

Tondeuse autoportée TITAN® HD

N° de modèle 126-8379

Instructions de montage

⚠ ATTENTION

CALIFORNIE

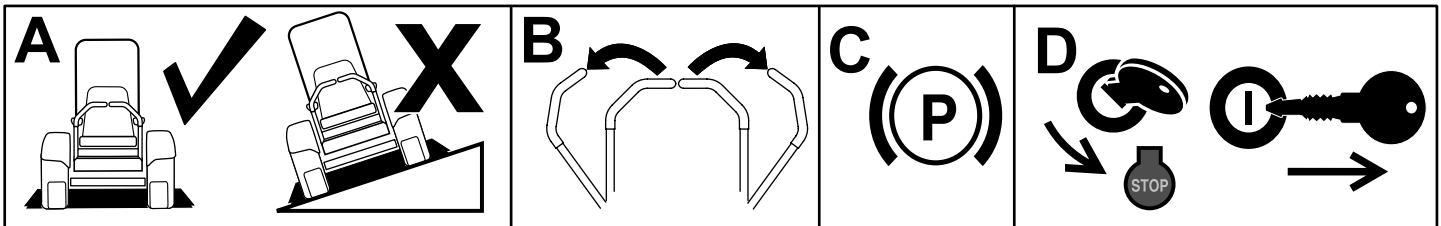
Proposition 65 - Avertissement

Ce produit contient une ou des substances chimiques considérées par l'état de Californie comme capables de provoquer des cancers, des anomalies congénitales ou d'autres troubles de la reproduction.

Montage

Préparation de la machine

1. Garez la machine sur un sol plat et horizontal.
2. Amenez les leviers de commande de déplacement en position de VERROUILLAGE AU POINT MORT.
3. Serrez le frein de stationnement.
4. Coupez le moteur et enlevez la clé de contact.



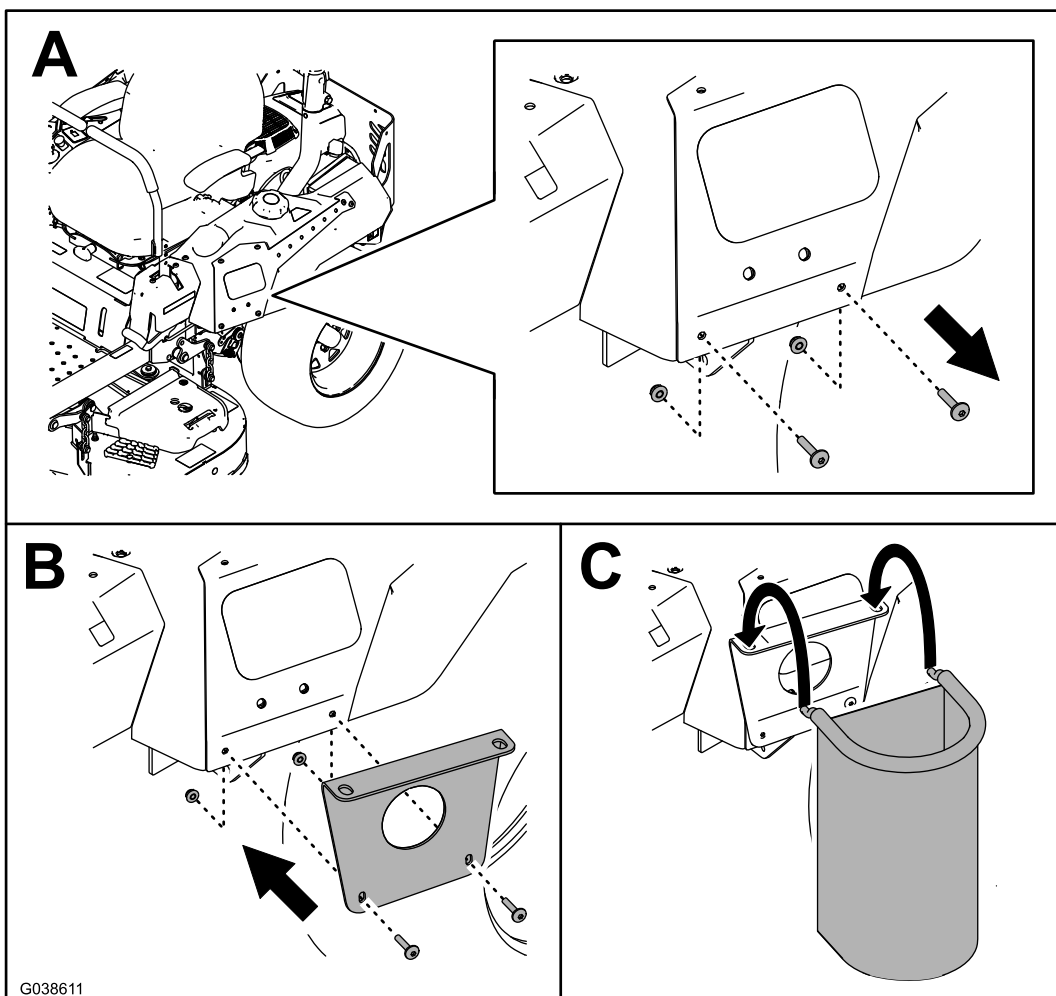
g037289
g037289



Montage de la poubelle

Remarque: Vous pouvez monter la poubelle sur le côté droit ou gauche de la machine.

1. Retirez les boulons et écrous existants sur le côté de la machine.
2. Utilisez les fixations pour monter le support.
3. Montez la poubelle sur le support.



G038611

g038611