



Transporthjulsett

HoverPro® 450/500/550-maskin

Modellnr. 02622

Brukerhåndbok

Sikkerhet

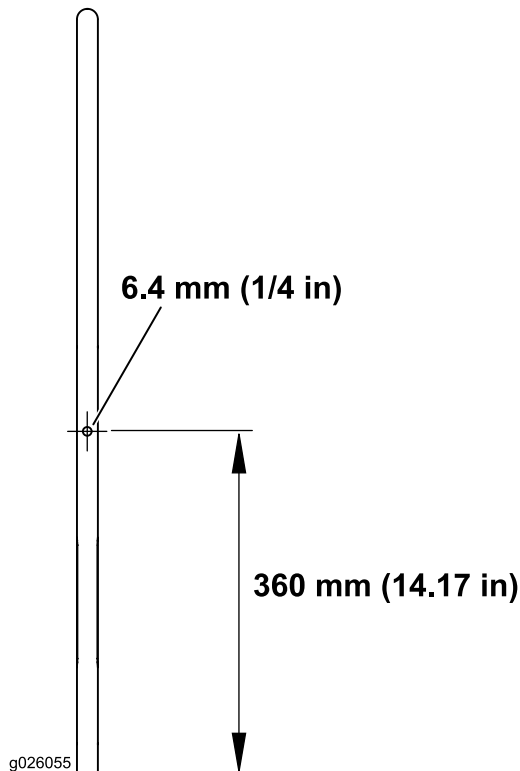
- Før du bruker dette settet, må du se i avsnittet om sikkerhet i *brugerhåndboken* for maskinen.
- Ikke løft maskinen opp på transporthjulsettet eller flytt den ved hjelp av transporthjulsettet mens motoren går.

Montering

1. **Kun for modell 02602/02603/02604/02606/02609/02610/02611, i serienummerområder 314000000–314999999:**

Bor et hull med 6,4 mm diameter i det nedre håndtaket på maskinen (delenr. 111-7260-03), 360 mm fra bunnen av håndtaket (Figur 1).

Merk: Hvis det allerede finnes et hull på dette stedet på håndtaket, er det ikke nødvendig å bore.



Figur 1

Vibrasjon

Målt vibrasjonsnivå for venstre hånd = 7,7 m/s² (modell 02602), 3,1 m/s² (modell 02604), 5,8 m/s² (modell 02606).

Målt vibrasjonsnivå for høyre hånd = 4,8 m/s² (modell 02602), 4,4 m/s² (modell 02604), 4,0 m/s² (modell 02606).

Usikkerhetsverdi (K) = 3,5 m/s² (modell 02602), 2,0 m/s² (modell 02604), 3,0 m/s² (modell 02606).

2. Fest kroken på den ene siden av det nedre håndtaket med 1 sekskantbolt, 1 avstandsstykke og 1 nylocmutter. Gjenta trinnene på den andre siden (Figur 2).

Merk: Se Figur 2 for å finne korrekt retning for bolter, avstandsstykker og mutre.

3. Før akselavstandsstykket (300 mm) inn på akselen (Figur 2).
 4. Plasser 1 akselavstandsstykke (25 mm) og 1 vanlig avstandsstykke inn på hvert hjul. Skyv hjulene inn på akselen.
 5. Fest akselen på understellet ved hjelp av 4 skiver, 2 sekskanthodebolter og 2 muttere.
- Merk:** Hold hjulene på innsiden av understellet (Figur 2).
6. Transporter maskinen ved å løfte enheten opp og feste krokene på den øverste tverrstangen til det nedre håndtaket.



Bruk

Merk: Under klipping må transporthjulsettet være festet til det nedre håndtaket ved hjelp av begge kroker.

Bruk transporthjulsettet til å transportere maskinen sikkert fra ett sted til et annet.

1. Slå motoren av og løsne så krokene fra det nedre håndtaket, slik at hjulene kommer i kontakt med bakken.
2. Senk det øvre håndtaket langt nok ned til at klippeenheten går klar av bakken.
3. Skyv maskinen til neste ønskede sted. Fest krokene på det nedre håndtaket igjen før du fortsetter å klippe.

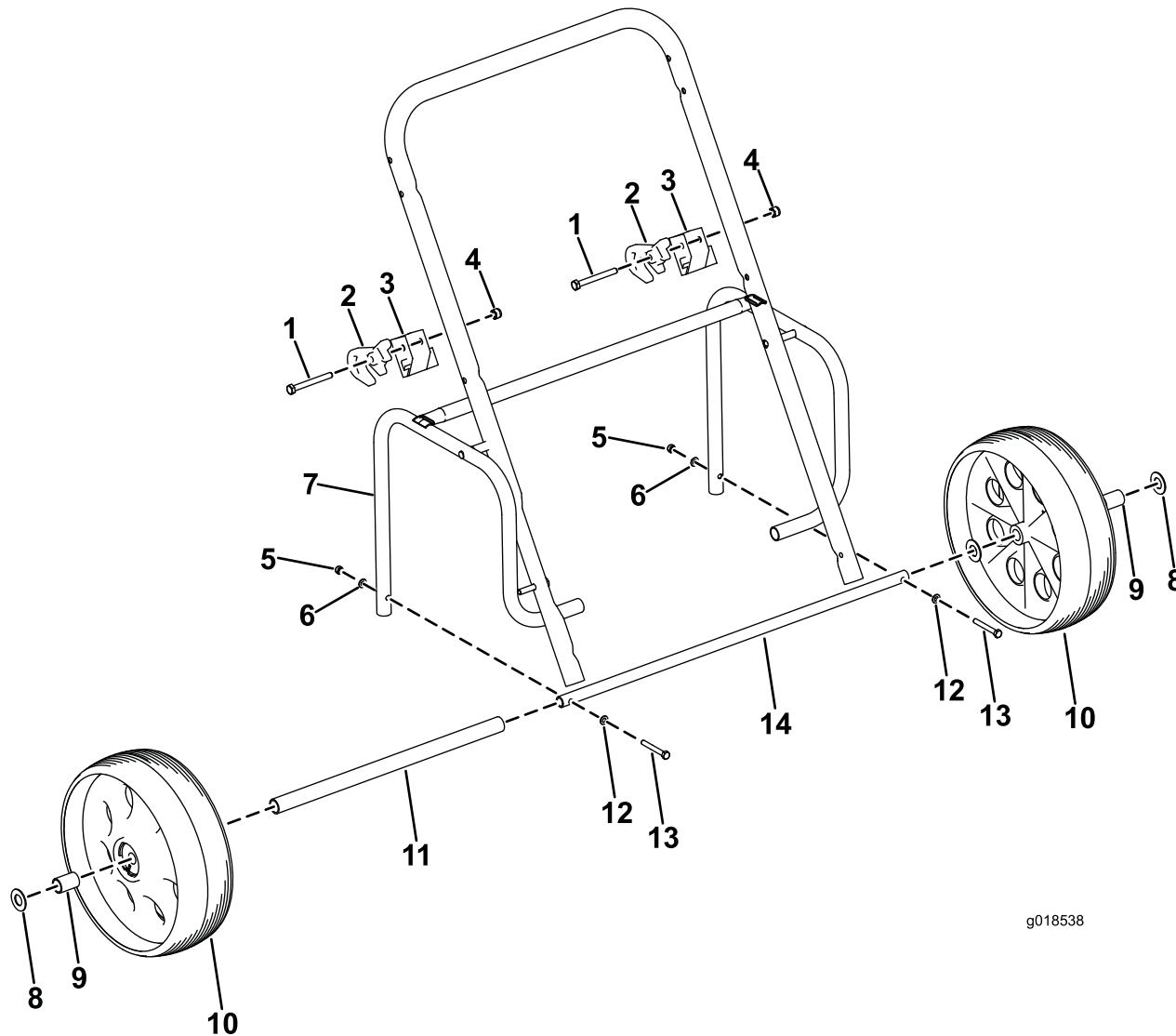
Vedlikehold

⚠ ADVARSEL

Mangelfullt vedlikehold med ikke-samsvarende reservedeler, eller fjerning eller endring av enhver komponent kan forårsake dødsfall eller alvorlige skader.

Ikke endre eventuelle komponenter av settet ut eventuelle deler.

Kontroller at alle deler som beveger seg og vipper er tilstrekkelig smurt, samt at det utføres regelmessig service på dem.



g018538

Figur 2

- | | | | |
|-------------------------|---------------------|--------------------------------------|----------------------------|
| 1. Sekskanthodebolt (2) | 5. Mutter (2) | 9. Akselavstandsstykke (25 mm) (2) | 13. Sekskantet HD-bolt (2) |
| 2. Krok (to) | 6. Skive (2) | 10. Hjul (2) | 14. Aksel (1) |
| 3. Avstandsstykke (2) | 7. Understell (1) | 11. Akselavstandsstykke (300 mm) (1) | |
| 4. Nyloc-mutter (2) | 8. Vanlig skive (4) | 12. Skive (2) | |

Notat:



Count on it.