



Zestaw kół transportowych

Maszyna HoverPro® 450/500/550

Model nr 02622

Podręcznik operatora

Bezpieczeństwo

- Zanim rozpoczniesz korzystanie z tego zestawu, zapoznaj się z rozdziałem dotyczącym bezpieczeństwa, zawartym w *Instrukcji obsługi* maszyny.
- Zabrania się podnoszenia i umieszczania maszyny na zestawie kół transportowych lub przenoszenia maszyny za pomocą zestawu, jeżeli silnik jest wciąż uruchomiony.

Montaż

1. Dla modeli 02602/02603/02604/02606/02609/02610/02611, wyłącznie z numerami seryjnymi mieszczącymi się w zakresie 314000000 – 314999999:

Wywiercić otwór o średnicy 6,4 mm w dolnym uchwycie maszyny (nr części 111-7260-03), 360 mm od spodu uchwytu (**Rysunek 1**).

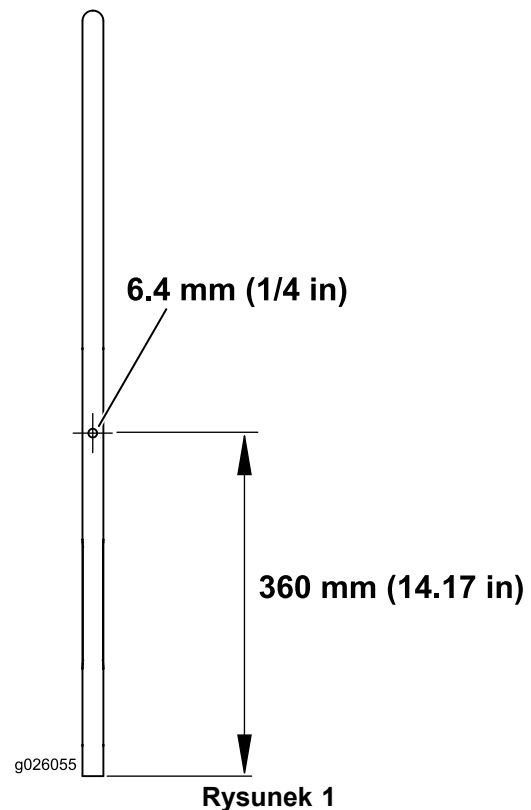
Informacja: Jeśli w tym miejscu na uchwycie znajduje się już otwór, wiercenie nie jest wymagane.

Drgania

Zmierzony poziom drgań w przypadku lewej ręki = 7,7 m/s² (model 02602); 3,1 m/s² (model 02604); 5,8 m/s² (model 02606).

Zmierzony poziom drgań w przypadku prawej ręki = 4,8 m/s² (model 02602); 4,4 m/s² (model 02604); 4,0 m/s² (model 02606).

Współczynnik niepewności (K) = 3,5 m/s² (model 02602); 2,0 m/s² (model 02604); 3,0 m/s² (model 02606).



- Przymocować haki do danej strony dolnego uchwytu za pomocą 1 śruby z łbem sześciokątnym, 1 przekładki oraz 1 nakrętki samozaciskowej. Powtórzyć te czynności dla drugiej strony (Rysunek 2).

Informacja: Patrz Rysunek 2, aby uzyskać więcej informacji na temat prawidłowego zorientowania śrub, przekładek oraz nakrętek.

- Wsunąć przekładkę osi (300 mm) na oś (Rysunek 2).
- Umieścić 1 przekładkę osi (25 mm) oraz 1 równą podkładkę na każdym z kół. Wsunąć koła na oś.
- Przymocować oś do podwozia za pomocą 4 przekładek, 2 śrub z łbem sześciokątnym (HD) oraz 2 nakrętek.

Informacja: Koła powinny się znajdować po wewnętrznej stronie podwozia (Rysunek 2).

- Aby przenieść maszynę, należy ją unieść i zaczepić haki na górnej belce poprzecznej dolnego uchwytu.

Działanie

Informacja: Podczas przenoszenia należy sprawdzić, czy zestaw kół transportowych jest prawidłowo przymocowany do dolnego uchwytu, za pomocą obu haków.

Użyj zestawu kół transportowych do bezpiecznego transportowania maszyny między poszczególnymi lokalizacjami.

- Wyłącz silnik i zwolnij haki z dolnego uchwytu, aby koła dotknęły ziemi.
- Obniżyc górny uchwyt tak, aby jednostka tnąca uniosła się nad ziemię.
- Przetransportować maszynę do kolejnego miejsca. Aby kontynuować koszenie, ponownie przymocować haki do dolnego uchwytu.

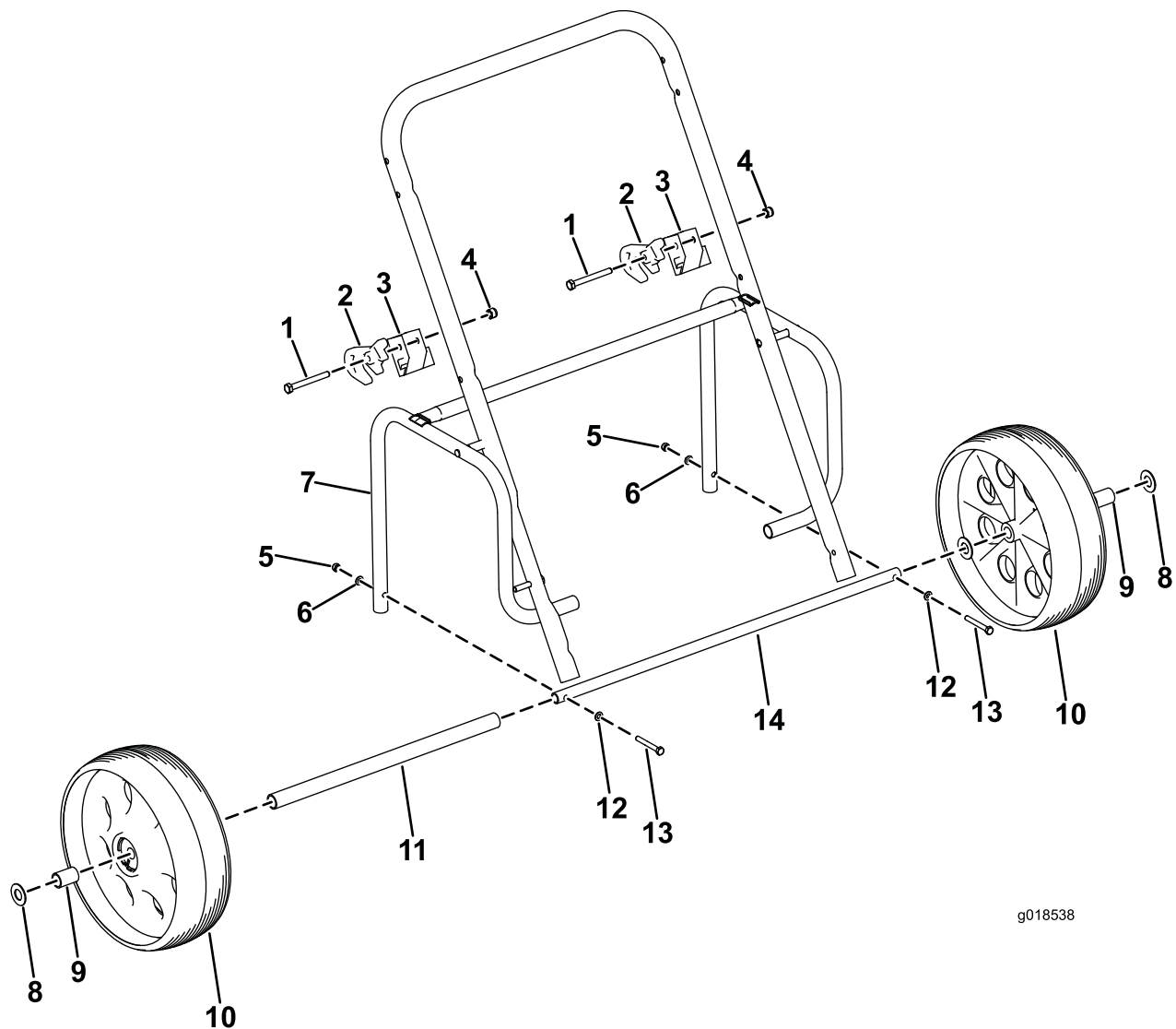
Konserwacja

⚠ OSTRZEŻENIE

Niewłaściwa konserwacja, używanie niezgodnych części zamiennych albo demontaż czy modyfikacja jakiegokolwiek podzespołu mogą być przyczyną śmierci lub poważnych obrażeń operatora.

Nie modyfikuj jakichkolwiek podzespołów zestawu ani nie wymieniaj jakichkolwiek części.

Wszystkie ruchome i obracające się części należy regularnie smarować i sprawdzać ich stan.



g018538

Rysunek 2

- | | | | |
|-----------------------------------|-------------------------|---------------------------------|---|
| 1. Śruba z łbem sześciokątnym (2) | 5. Nakrętka (2) | 9. Przekładka osi (25 mm) (2) | 13. Śruba z łbem sześciokątnym o podwyższonej wytrzymałości (2) |
| 2. Hak (2) | 6. Podkładka (2) | 10. Koło (2) | 14. Oś (1) |
| 3. Przekładka (2) | 7. Podwozie (1) | 11. Przekładka osi (300 mm) (1) | |
| 4. Nakrętka samozaciskowa (2) | 8. Podkładka płaska (4) | 12. Podkładka (2) | |



Count on it.