



# Nakliye Tekerlek Kiti

## HoverPro® 450/500/550 Makinesi

Model Numarası 02622

### Kullanıcı Kılavuzu

## Güvenlik

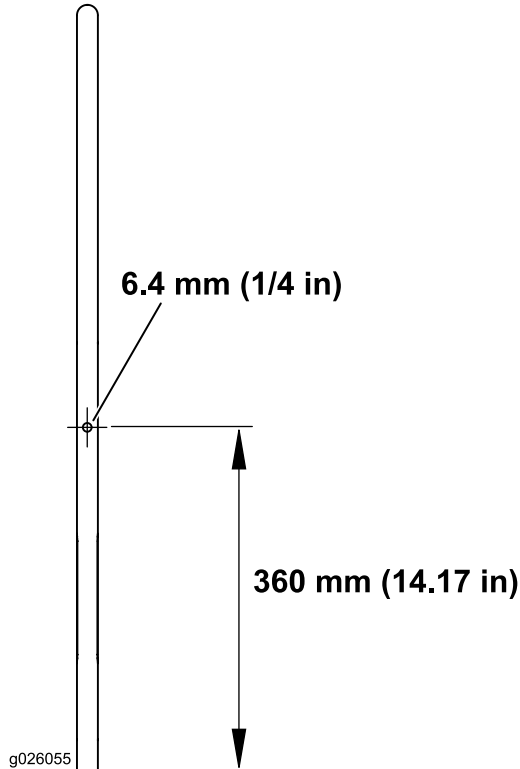
- Bu kiti kullanmadan önce, makinenin *Kullanım Kılavuzu*'ndaki güvenlik bölümüne bakın.
- Motor çalışırken makineyi nakliye tekerlek kitinin üzerine yerleştirmeyin ve makineyi nakliye tekerlek kitiyle hareket ettirmeyin.

## Kurulum

- Seri numarası 314000000 – 314999999 arasındaki 02602/02603/02604/02606/02609/02610/02611 modelleri içindir:

Makinenin (Parça no. 111-7260-03) alt tutma çubuğunun alt ucundan 360 mm mesafede, tutma çubuğuna 6,4 mm çapında bir delik açın (Şekil 1).

**Not:** Tutma çubuğunun bu noktasında zaten bir delik varsa, yeni bir delik açmanız gerekmez.



Şekil 1

## Titreşim

Sol taraf için ölçülen titreşim seviyesi = 7,7 m/s<sup>2</sup> (model 02602), 3,1 m/s<sup>2</sup> (model 02604), 5,8 m/s<sup>2</sup> (model 02606).

Sağ taraf için ölçülen titreşim seviyesi = 4,8 m/s<sup>2</sup> (model 02602), 4,4 m/s<sup>2</sup> (model 02604), 4,0 m/s<sup>2</sup> (model 02606).

Belirsizlik Değeri (K) = 3,5 m/s<sup>2</sup> (model 02602); 2,0 m/s<sup>2</sup> (model 02604); 3,0 m/s<sup>2</sup> (model 02606).

- 1 adet altıgen cıvata, 1 adet ara parçası ve 1 adet naylon somun kullanarak, kancayı alt tutma çubuğunun bir tarafına takın. Öteki taraf için aynı işlemi tekrarlayın (Şekil 2).

**Not:** Cıvata, ara parçası ve somunların nasıl konumlandırılacağını görmek için bkz. Şekil 2.

- Mil ara parçasını (300 mm) milin üzerine geçirin (Şekil 2).
- Tekerleklerin her birine 1 adet mil ara parçası (25 mm) ve 1 adet düz rondela takın. Tekerlekleri mile geçirin.
- 4 adet pul, 2 adet altıgen HD cıvata ve 2 adet somun kullanarak mili alt gövdeye bağlayın.

**Not:** Tekerlekleri alt takımın iç tarafında tutun (Şekil 2).

- Makineyi taşımamız gerektiğinde, üniteyi kaldırın ve kancaları alt tutacağın üst çubuğunun üzerine oturtup mandalla kilitleyin.



# Çalıştırma

**Not:** Çim biçerken nakliye tekerlek kitinin, alt tutma çubuğuna her iki kancayla tutturulmuş olduğundan emin olun.

Makineyi başka bir yere güvenle taşımak için nakliye tekerlek kitini kullanın.

1. Motoru durdurun ve kancaları alt tutma çubuğundan kurtararak tekerleklerin yere değmesini sağlayın.
2. Üst tutma çubuğunu, gövde yerden yeterince yükselinceye kadar aşağıya indirin.
3. Makineyi ittirerek istediğiniz yere götürün. Çim biçmeye devam etmek için, kancaları yeniden alt tutma çubuğuna tutturun.

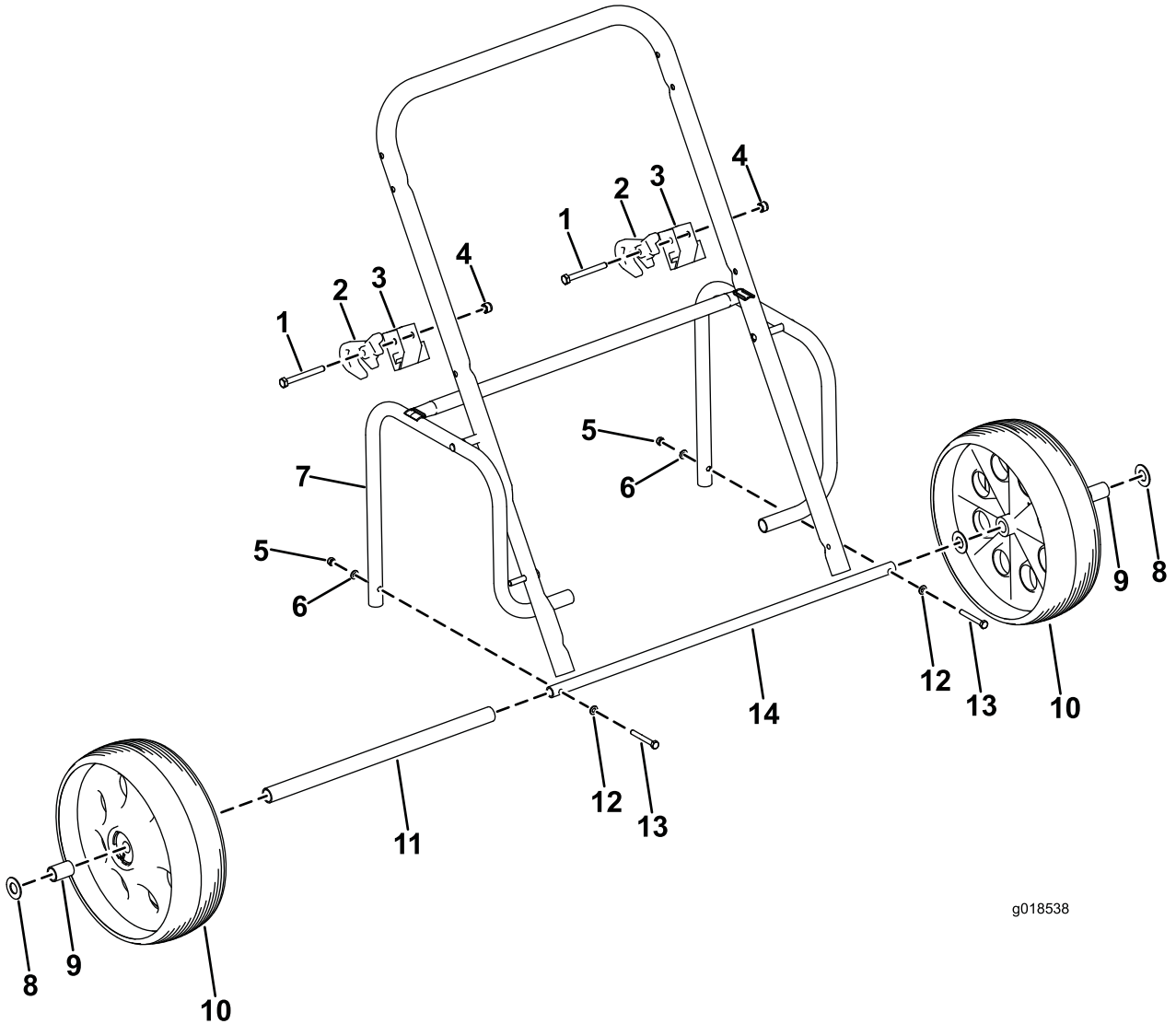
# Bakım

## ⚠ UYARI

**Hatalı bakım yapılması, uygun olmayan yedek parçalar kullanılması veya herhangi bir parçanın çıkarılması ya da modifiye edilmesi ağır yaralanmaya ve hatta ölüme neden olabilir.**

**Kitin hiçbir parçasında modifikasyon yapmayın veya herhangi bir parçayı değiştirmeyin.**

Hareketli ve döner parçaların yeterli düzeyde yağlanmış olduğundan ve düzenli olarak bakım gördüğünden emin olun.



g018538

Şekil 2

- |                       |                  |                                  |                           |
|-----------------------|------------------|----------------------------------|---------------------------|
| 1. Altıgen civata (2) | 5. Somun (2)     | 9. Mil ara parçası (25 mm) (2)   | 13. Altıgen HD civata (2) |
| 2. Kanca (2)          | 6. Pul (2)       | 10. Tekerlek (2)                 | 14. Mil (1)               |
| 3. Ara parçası (2)    | 7. Alt gövde (1) | 11. Mil ara parçası (300 mm) (1) |                           |
| 4. Naylon somun (2)   | 8. Düz pul (4)   | 12. Pul (2)                      |                           |

**Notlar:**



**Count on it.**