

Kit pare-soleil

Kit n° 126-8077

Instructions de montage

⚠ ATTENTION

CALIFORNIE

Proposition 65 - Avertissement

Ce produit contient une ou des substances chimiques considérées par l'état de Californie comme capables de provoquer des cancers, des anomalies congénitales ou d'autres troubles de la reproduction.

Symbole de sécurité

Ce symbole de sécurité (Figure 1) est utilisé dans cette fiche d'instruction ainsi que sur la machine pour identifier d'importants messages de sécurité qu'il est nécessaire de suivre pour éviter les accidents.

Ce symbole signifie : **ATTENTION! SOYEZ VIGILANT! VOTRE SÉCURITÉ EN DÉPEND!**



Figure 1

Symbole de sécurité

Le symbole de sécurité apparaît au-dessus d'informations signalant des actions ou des situations dangereuses. Il est suivi de la mention **DANGER, ATTENTION** ou **PRUDENCE**.

DANGER : Signale un danger immédiat qui, s'il n'est pas évité, **entraînera obligatoirement** des blessures graves ou mortelles.

ATTENTION : Signale un danger potentiel qui, s'il n'est pas évité, **peut entraîner** des blessures graves ou mortelles.

PRUDENCE : Signale un danger potentiel qui, s'il n'est pas évité, **peut entraîner** des blessures légères ou modérées.

Ce manuel utilise également deux autres termes pour faire passer des renseignements essentiels. **Important**, pour attirer l'attention sur des renseignements mécaniques spécifiques et **Remarque**, pour insister sur des renseignements d'ordre général méritant une attention particulière.

⚠ ATTENTION

Pendant les opérations d'entretien ou de réglage, quelqu'un pourrait mettre le moteur en marche. Le démarrage accidentel du moteur peut vous blesser gravement ou blesser des personnes à proximité.

Avant de procéder à un quelconque entretien, enlevez la clé de contact, serrez le frein de stationnement et débranchez le fil de la ou des bougies. Écartez le ou les fils pour éviter tout contact accidentel avec la ou les bougies.

Remarque: Les côtés gauche et droit de la machine sont déterminés d'après la position d'utilisation normale.

Remarque: Garez la machine sur un sol plat et horizontal. Vérifiez que toutes les pièces mobiles sont arrêtées, que le frein de stationnement est serré et que la clé est enlevée et le fil de la bougie est débranché. Laissez refroidir la machine avant de suivre les instructions de cette fiche.



Pièces détachées

Utilisez le tableau ci-dessous pour vérifier que toutes les pièces ont bien été expédiées.

Re-père	Réf.	Description	Qté
1	116-0588	Support d'arceau avant	2
2	116-0592	Arceau avant	1
3	116-0594	Arceau arrière	1
4	116-0587	Étrier fileté	2
5	3256-4	Rondelle std (3/8)	8
6	3296-39	Écrou Nyloc (3/8-16)	8

Re-père	Réf.	Description	Qté
7	126-8464	Toile de pare-soleil	1
8	116-0591	Sangle	2
9	126-5467	Collier de profilé intérieur	2
10	3231-22	Boulon de carrosserie (3/8-16 x 1 po)	4
11	3231-24	Boulon de carrosserie (3/8-16 x 3-3/4 po)	4
12	126-5862	Collier de profilé extérieur	2

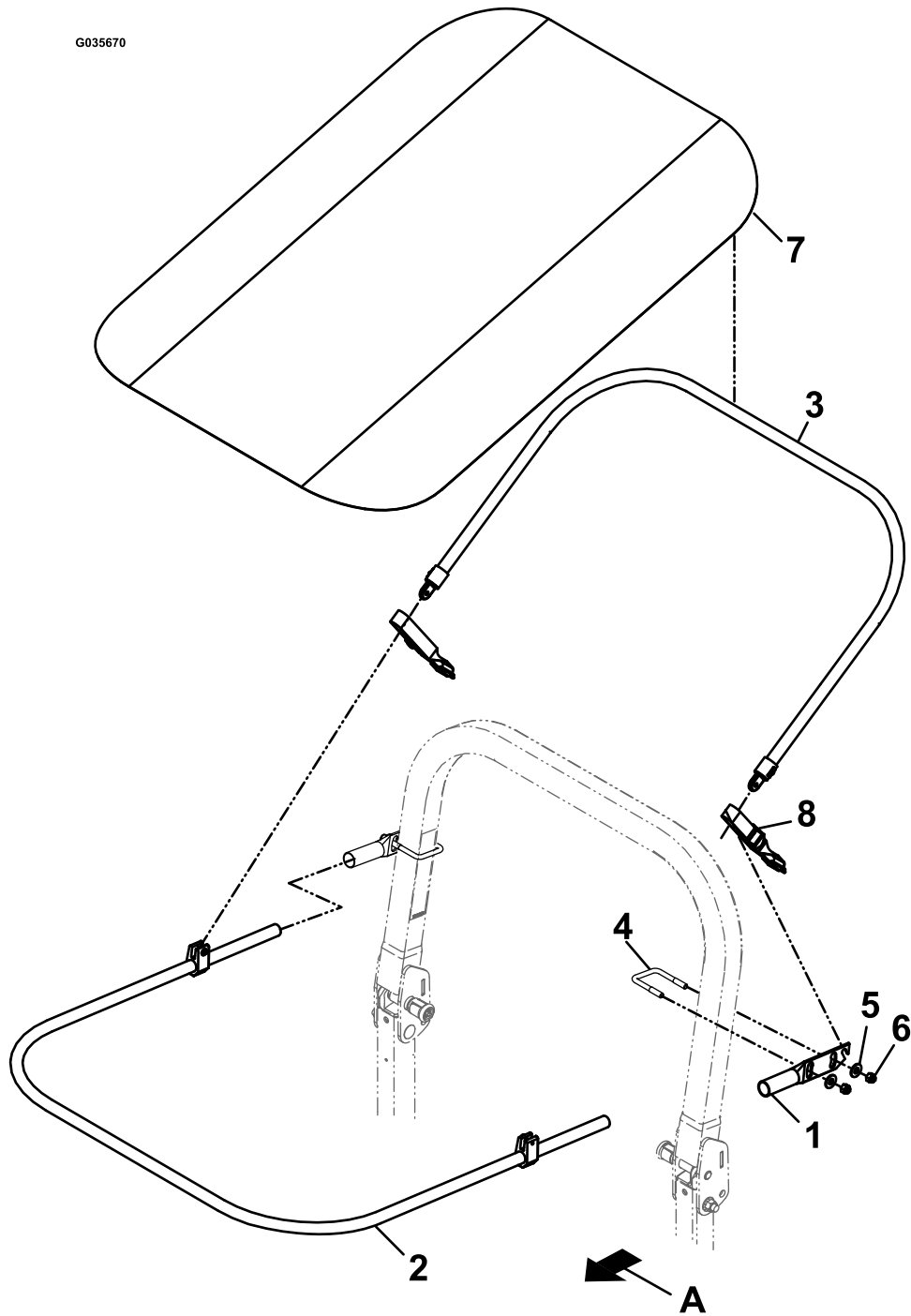


Figure 2
Tube carré de ROPS

A. Avant de la machine

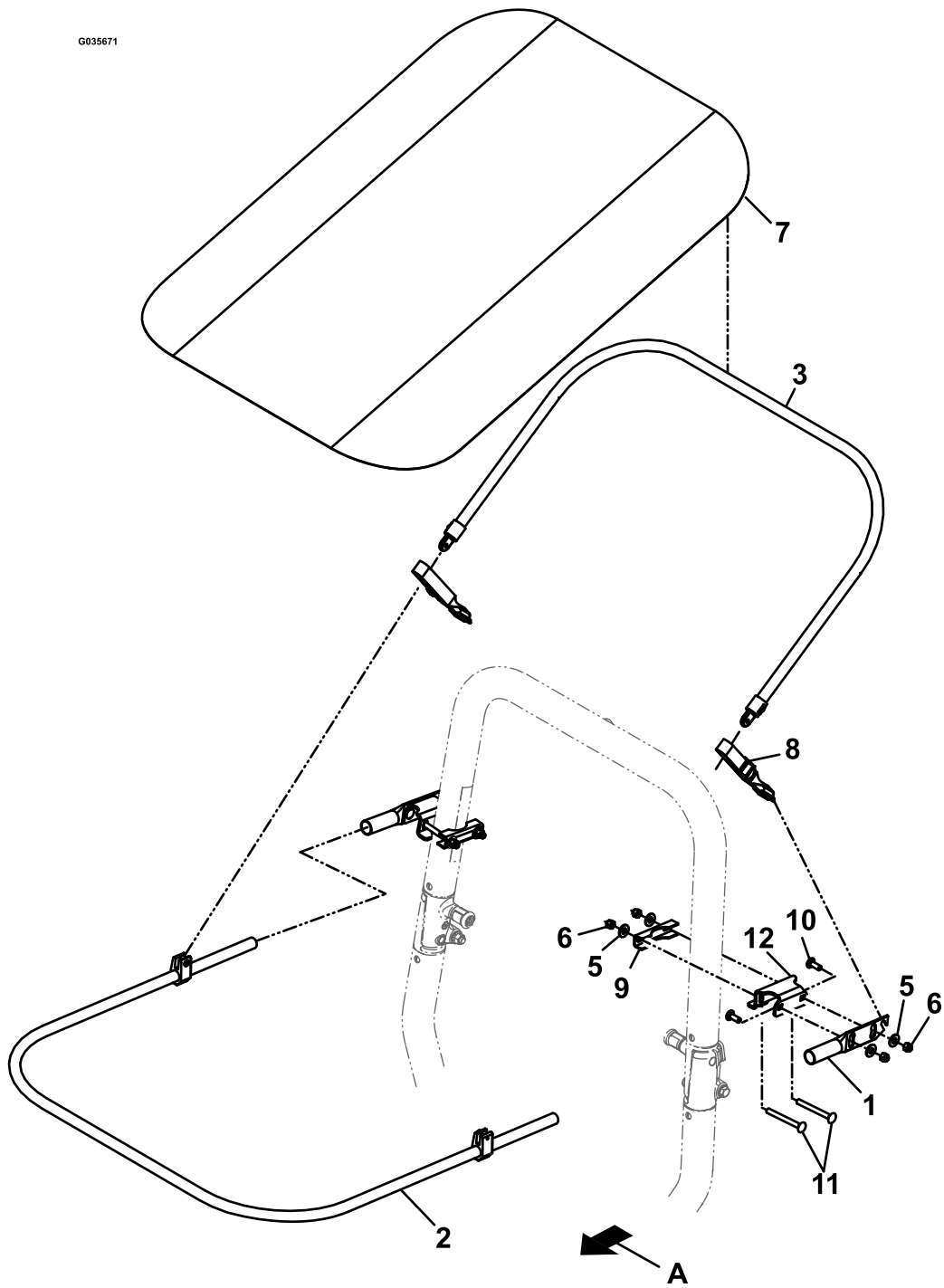


Figure 3
Tube rond de ROPS

A. Avant de la machine

Assemblage du pare-soleil

1. Déballez le contenu du carton.
2. Dépliez la toile du pare-soleil sur une surface plate, les passages cousus à l'extérieur.
3. Glissez l'arceau avant dans le passage avant de la toile, en orientant les fixations vers le bas, comme montré à la [Figure 4](#).

Remarque: L'étiquette indique le dos du pare-soleil en toile.

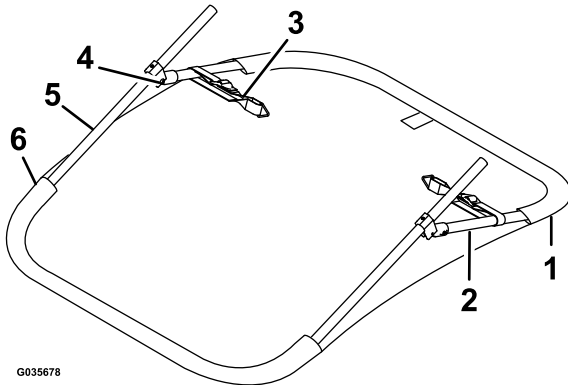


Figure 4

- | | |
|--------------------------------|------------------|
| 1. Passage arrière de la toile | 4. Vis |
| 2. Arceau arrière | 5. Arceau avant |
| 3. Sangle | 6. Passage avant |

4. Glissez l'arceau arrière dans le passage arrière de la toile.
5. Installez les sangles en glissant la boucle cousue dotée du cordon Cinch-Loc à chaque extrémité de l'arceau arrière, après les fixations.
6. Retirez la vis de la fixation de l'arceau avant. Alignez les trous des fixations avant et arrière et remettez la vis en place.
7. Retournez et repliez la toile.

Montage du pare-soleil

1. Positionnez les supports de montage, de chaque côté de l'arceau de sécurité, en les orientant vers le haut et vers l'avant de la machine.

• **Pour le système ROPS à tubes carrés :**

- A. Installez et serrez légèrement les étriers filetés, les rondelles et les écrous comme montré à la [Figure 5](#).
- B. Glissez le support de l'arceau avant près de la courbe de l'arceau de sécurité. Serrez légèrement les fixations pour permettre le réglage.

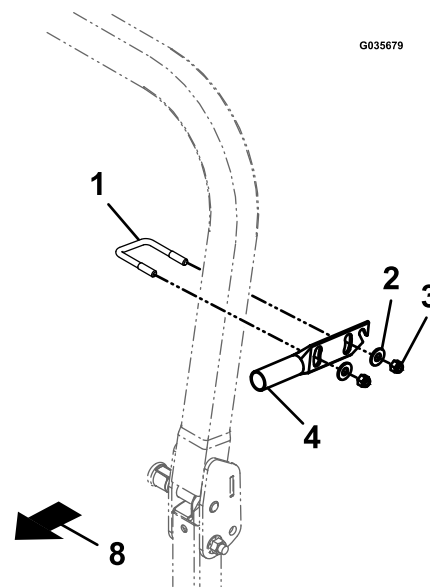


Figure 5

- | | |
|-------------------------|--------------------------------------|
| 1. Étrier fileté | 4. Support de montage d'arceau avant |
| 2. Rondelle | 5. Avant de la machine |
| 3. Écrou Nyloc (3/8 po) | |

• **Pour le système ROPS à tubes ronds :**

- A. Fixez le support de l'arceau avant au collier de profilé extérieur à l'aide de deux vis (3/8-16 x 1 po), deux rondelles plates et deux écrous Nyloc (3/8 po), comme montré à la [Figure 6](#).

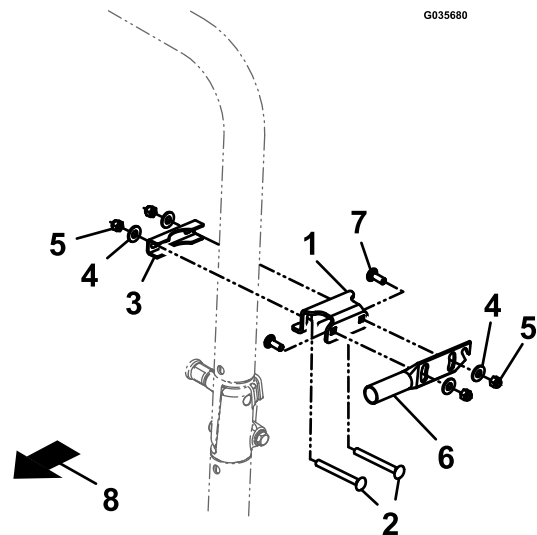


Figure 6

- | | |
|---------------------------------|--------------------------------------|
| 1. Collier de profilé extérieur | 5. Écrou Nyloc (3/8 po) |
| 2. Vis (3/8-16 x 3 3/4 po) | 6. Support de montage d'arceau avant |
| 3. Collier de profilé intérieur | 7. Vis (3/8-16 x 1 po) |
| 4. Rondelle plate | 8. Avant de la machine |

- B. Assemblez les colliers intérieur et extérieur près de la courbe de l'arceau de sécurité.

Serrez légèrement les fixations pour permettre le réglage.

2. Installez la toile en orientant la partie repliée à l'extérieur, comme montré.
3. Insérez les tubes de l'arceau avant dans les supports de montage et appuyez légèrement dessus pour bien les engager.
4. Dépliez la toile.
5. Accrochez les triangles de fixation qui sont au bout des sangles aux support de montage de l'arceau avant.

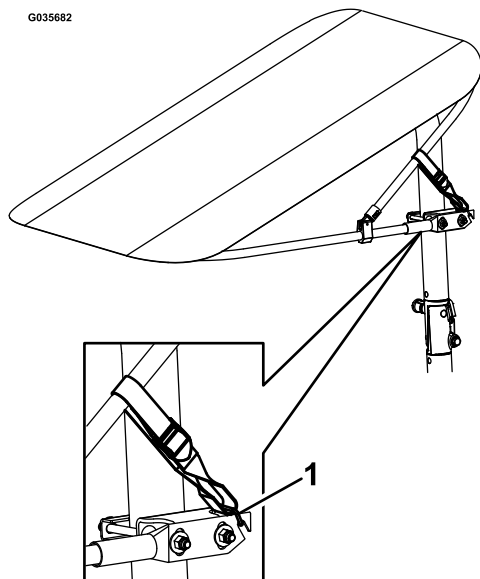


Figure 7

1. Triangle de fixation

6. Ajustez les sangles des deux côtés jusqu'à ce que la toile soit bien tendue et que l'avant et l'arrière soient centrés et de niveau.
7. Serrez les fixations des supports de montage.

Important: Le pare-soleil n'est pas conçu pour supporter les vitesses élevées sur route. Pour ne pas endommager la toile, retirez-la avant de transporter la machine sur la plate-forme ouverte d'un camion ou sur une remorque.

Dépose du pare-soleil

1. Exercez une pression vers le bas sur l'arceau arrière du pare-soleil en toile et décrochez les triangles de fixation des supports de montage.

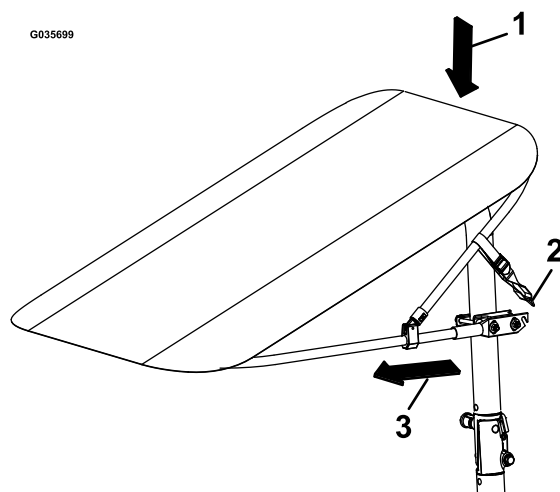


Figure 8

1. Pousser vers le bas
2. Décrocher le triangle de fixation
3. Tirez vers l'extérieur

2. Repliez la toile.
3. Tirez la toile vers l'extérieur pour détacher les tubes de l'arceau avant des supports de montage.
4. Il n'est pas nécessaire de déposer les supports de montage.