

Kit de toledo

Kit N° 126-8077

Instrucciones de instalación

⚠ ADVERTENCIA

CALIFORNIA

Advertencia de la Propuesta 65

Este producto contiene una o más sustancias químicas que el Estado de California considera causantes de cáncer, defectos congénitos o trastornos del sistema reproductor.

Símbolo de alerta de seguridad

Este símbolo de alerta de seguridad (Figura 1) se utiliza tanto en esta hoja de instrucciones como sobre la máquina, para identificar importantes mensajes de seguridad que deben observarse para evitar accidentes.

Este símbolo significa: **¡ATENCIÓN! ¡ESTÉ ALERTA! ¡SE TRATA DE SU SEGURIDAD!**



Figura 1

Símbolo de alerta de seguridad

El símbolo de alerta de seguridad aparece encima de información que le alerta ante acciones o situaciones inseguras, y va seguido de la palabra **PELIGRO**, **ADVERTENCIA**, o **CUIDADO**.

PELIGRO: Indica una situación peligrosa inminente, que si no se evita, **causará** la muerte o lesiones graves.

ADVERTENCIA: Indica una situación potencialmente peligrosa que si no se evita, **podría** causar la muerte o lesiones graves.

CUIDADO: Indica una situación potencialmente peligrosa que si no se evita, **podría** causar lesiones menores o moderadas.

Este manual utiliza dos palabras más para resaltar información. **Importante** llama la atención sobre información mecánica especial, y **Nota** resalta información general que merece una atención especial.

⚠ ADVERTENCIA

Mientras se realiza operaciones de mantenimiento o los ajustes, alguien podría arrancar el motor. Un arranque accidental del motor podría lesionar gravemente a usted o a otra persona.

Retire la llave de contacto, ponga el freno de estacionamiento y desconecte los cables de las bujías antes de realizar cualquier operación de mantenimiento. Aparte los cables para evitar su contacto accidental con las bujías.

Nota: Los lados derecho e izquierdo de la máquina se determinan desde la posición normal del operador.

Nota: Aparque la máquina en una superficie nivelada. Asegúrese de que todas las piezas móviles se han detenido, el freno de estacionamiento está puesto y la llave ha sido retirada, y que el cable de la bujía está desconectado. Deje que la unidad se enfríe antes de iniciar este procedimiento.



Piezas sueltas

Utilice la tabla siguiente para verificar que no falta ninguna pieza.

Elemento N°	Pieza N°	Descripción	Cant.
1	116-0588	Soporte de montaje - arco delantero	2
2	116-0592	Arco delantero	1
3	116-0594	Arco trasero	1
4	116-0587	Perno en U	2
5	3256-4	Arandela - 3/8 estándar	8
6	3296-39	Tuerca nyloc 3/8-16	8

Elemento N°	Pieza N°	Descripción	Cant.
	126-8464	Cubierta de lona	1
8	116-0591	Correa	2
9	126-5467	Abrazadera interior	2
10	3231-22	Perno de cuello cuadrado, 3/8"-16 x 1"	4
11	3231-24	Perno de cuello cuadrado, 3/8"-16 x 3/4"	4
12	126-5862	Abrazadera exterior	2

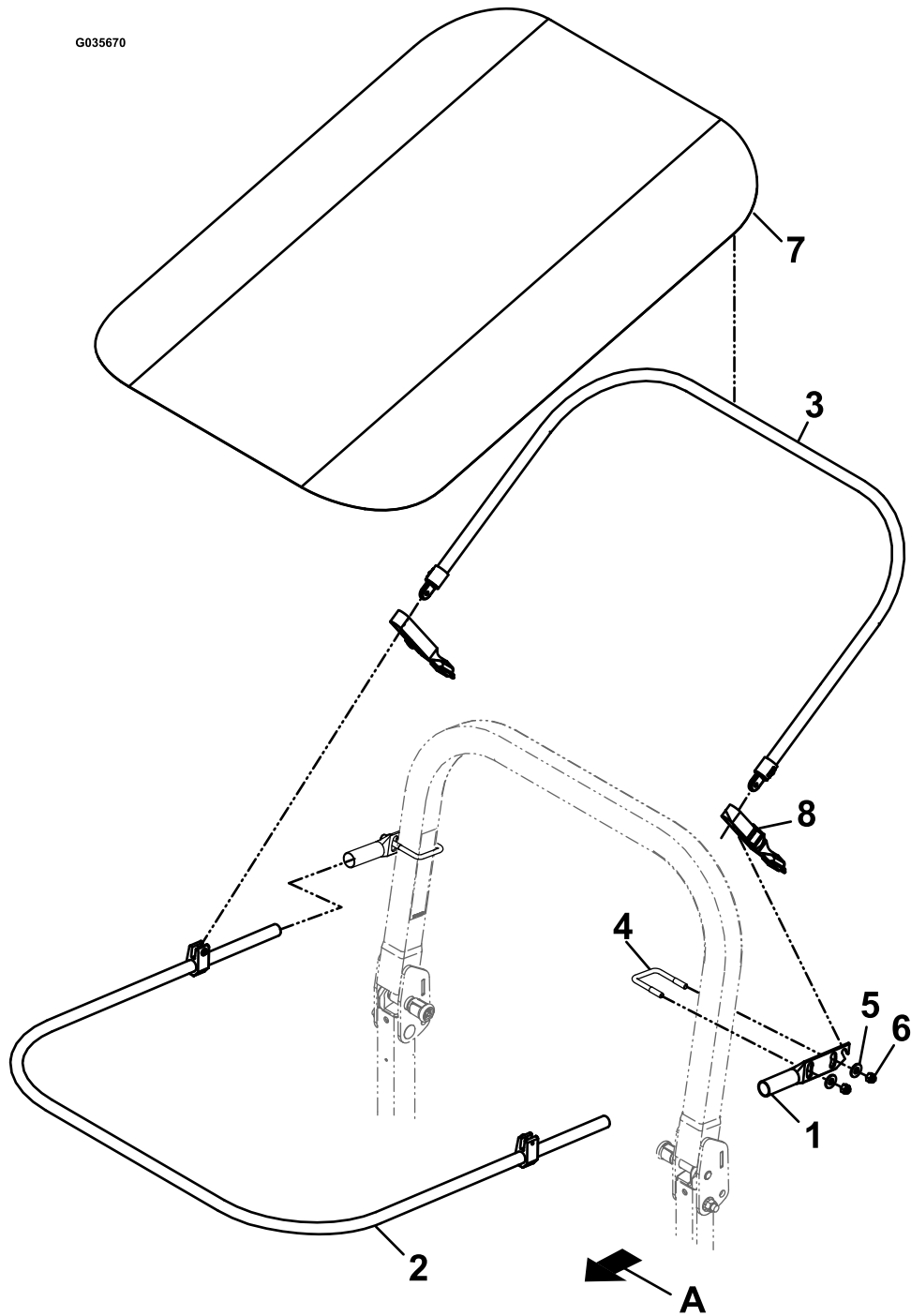


Figura 2
ROPS de tubos cuadrados

A. Parte delantera de la máquina

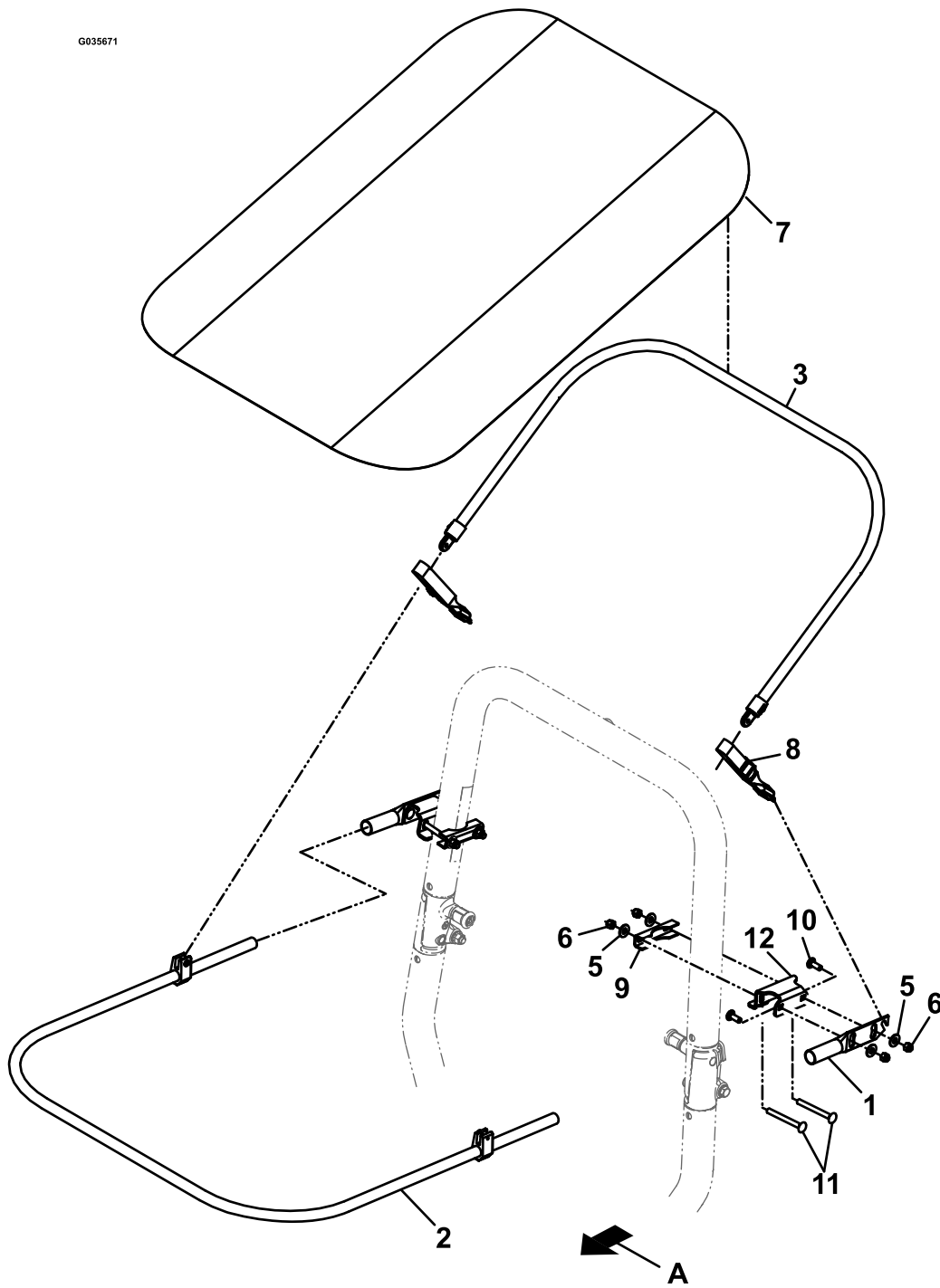


Figura 3
ROPS de tubos redondos

A. Parte delantera de la máquina

Montaje del toldo

1. Extraiga el contenido de la caja.
2. Extienda la cubierta de lona sobre una superficie plana con los bolsillos cosidos hacia arriba.
3. Inserte el arco delantero por el bolsillo delantero de la lona con las fijaciones orientadas hacia abajo, según se muestra en [Figura 4](#).

Nota: La etiqueta indica la parte trasera de la cubierta de lona.

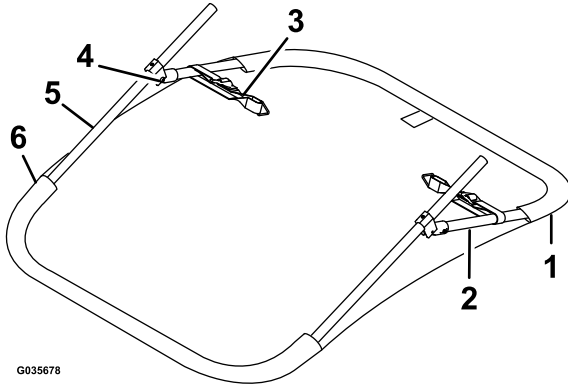


Figura 4

- | | |
|-----------------------------|-----------------------|
| 1. Bolsillo de lona trasero | 4. Tornillo |
| 2. Arco trasero | 5. Arco delantero |
| 3. Correa | 6. Bolsillo delantero |

4. Inserte el arco trasero en el bolsillo trasero de la cubierta de lona.
5. Instale las correas deslizado el bucle cosido con cierre sobre los extremos del arco trasero, más allá de las fijaciones.
6. Retire el tornillo del acoplamiento del arco delantero. Alinee los taladros de los acoplamientos delantero y trasero y vuelva a instalar el tornillo.
7. Invierta al toldo y pliéguelo.

Instalación del toldo

1. Coloque los soportes de montaje en cada lado de la barra antivuelco, orientados hacia arriba y hacia la parte delantera de la máquina.

• **ROPS de tubos cuadrados:**

- A. Instale provisionalmente los pernos en U, las arandelas y las tuercas, según se muestra en [Figura 5](#).
- B. Coloque el soporte de montaje del arco delantero cerca de la curva de la barra antivuelco. Apriete las fijaciones, dejando cierta holgura para poderlas ajustar.

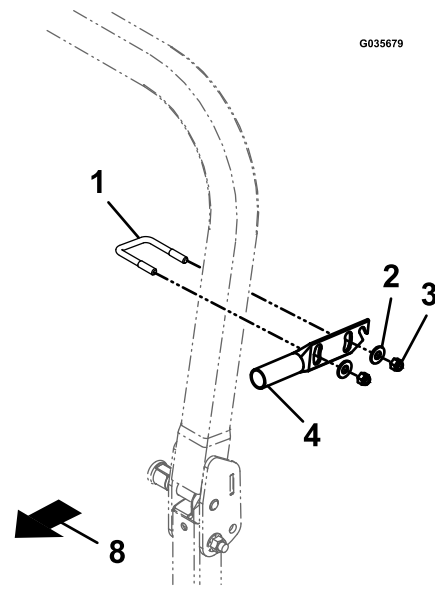


Figura 5

- | | |
|-------------------------|--|
| 1. Perno en U | 4. Soporte de montaje del arco delantero |
| 2. Arandela | 5. Parte delantera de la máquina |
| 3. Tuerca nyloc de 3/8" | |

• **ROPS de tubos redondos:**

- A. Monte el soporte de montaje del arco delantero en la abrazadera exterior con tornillos de 3/8"-16 x 1", arandelas planas y tuercas nyloc de 3/8", según se muestra en [Figura 6](#).

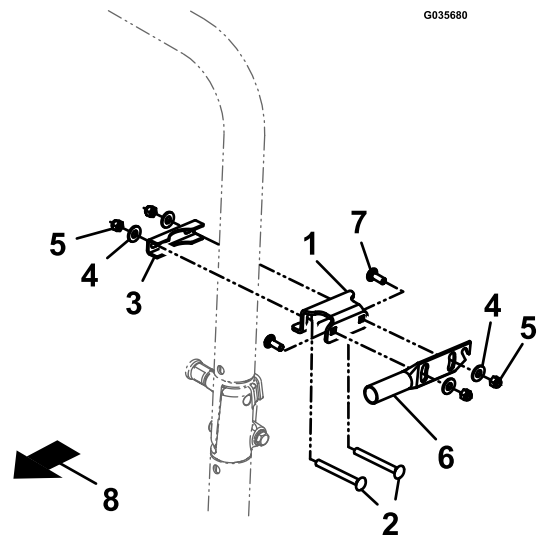


Figura 6

- | | |
|-----------------------------|--|
| 1. Abrazadera exterior | 5. Tuerca nyloc de 3/8" |
| 2. Tornillo, 3/8"-16 x 3/4" | 6. Soporte de montaje del arco delantero |
| 3. Abrazadera interior | 7. Tornillo, 3/8-16 x 1 pulgada |
| 4. Arandela plana | 8. Parte delantera de la máquina |

- B. Monte las abrazaderas interior y exterior cerca de la curva de la barra antivuelco. Apriete las fijaciones, dejando cierta holgura para poderlas ajustar.

2. Coloque el toldo con la porción plegada hacia arriba, según se indica.
3. Introduzca los tubos del arco delantero en los soportes de montaje, y aplique una presión ligera para que encajen.
4. Despliegue el toldo.
5. Enganche los anillos triangulares de las correas en los soportes de montaje del arco delantero.

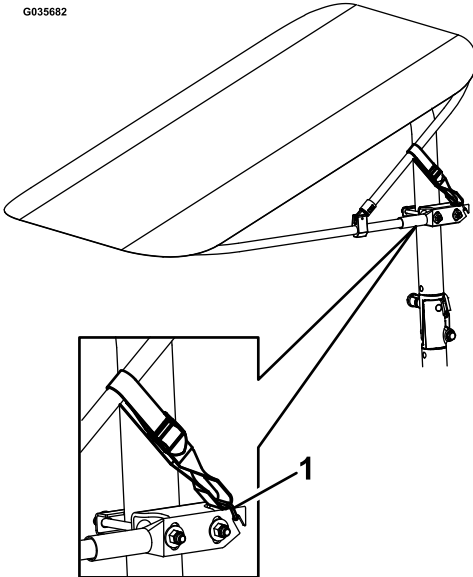


Figura 7

1. Anillo triangular

6. Ajuste las correas en ambos lados hasta que el toldo esté apretado y las partes delantera y trasera estén centradas y niveladas.
7. Apriete las fijaciones de los soportes de montaje.

Importante: El toldo no está diseñado para las velocidades típicas de la carretera. Desmunte el toldo antes de transportar la unidad en un remolque o camión abierto, o puede resultar dañado.

Desmontaje del toldo

1. Presione hacia abajo el arco trasero del toldo y desenganche los anillos triangulares de los soportes de montaje.

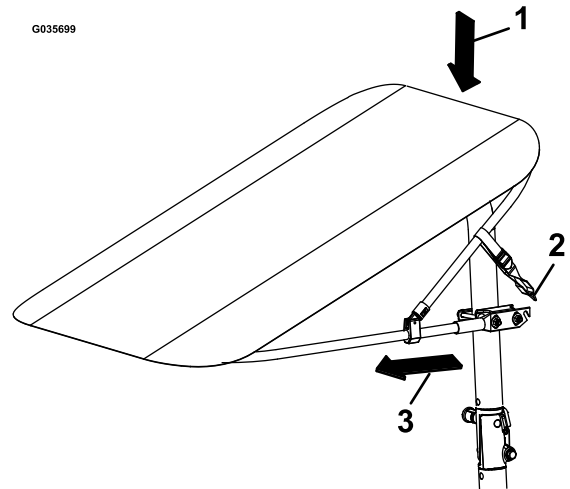


Figura 8

1. Presionar hacia abajo
2. Desenganchar el anillo triangular
3. Tirar hacia fuera

2. Pliegue el toldo.
3. Tire hacia fuera del toldo para separar los tubos del arco delantero de los soportes de montaje.
4. No es necesario desmontar los soportes de montaje.