



Varningslampsats för vältskydd

Arbetsfordon i Workman® MD- och HD-serien

Modellnr 133-0609

Monteringsanvisningar

⚠ VARNING

KALIFORNIEN Proposition 65 Varning

Den här produkten innehåller en eller flera kemikalier som av den amerikanska delstaten Kalifornien anses orsaka cancer, fosterskador och andra fortplantningsskador.

Säkerhet

Säkerhets- och instruktionsdekal

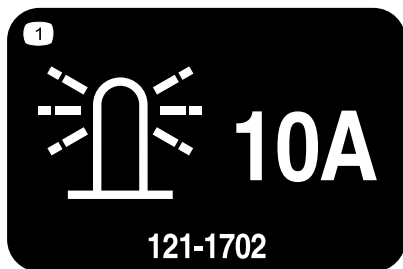


Säkerhetsdekalerna och säkerhetsinstruktionerna är fullt synliga för föraren och finns nära alla potentiella farozoner. Dekaler som har skadats eller försvunnit ska bytas ut eller ersättas.



120-0771

1. Varningslampa



121-1702

121-1702

1. Varningslampa – 10 A



Montering

Lösa delar

Använd diagrammet nedan för att kontrollera att alla delar finns med.

Tillvägagångssätt	Beskrivning	Antal	Användning
1	Inga delar krävs	–	Förbereda maskinen.
2	Kablage Kabelband	1 8	Dra kablaget.
3	Lampfäste U-bult Flänsmutter (3/8 tum) Varningslampans sockel Varningslampa	1 2 4 1 1	Montera varningslampans enhet.
4	Vippomkopplare Varningslampans dekal	1 1	Montera vippomkopplaren.
5	Säkring (10 A) Säkringsdekal	1 1	Anslut kablaget till den jordade uttagsplinten och montera säkringen.
6	Inga delar krävs	–	Ansluta batteriet.
7	Inga delar krävs	–	Kontrollera att varningslampan fungerar.

1

Förbereda maskinen

Inga delar krävs

Tillvägagångssätt

1. Parkera maskinen på en plan yta, lägg i parkeringsbromsen, slå av motorn och ta ut nyckeln.
2. Koppla bort batteriets minuskabel. Se *bruksanvisningen*.
3. Öppna motorhuven.

2

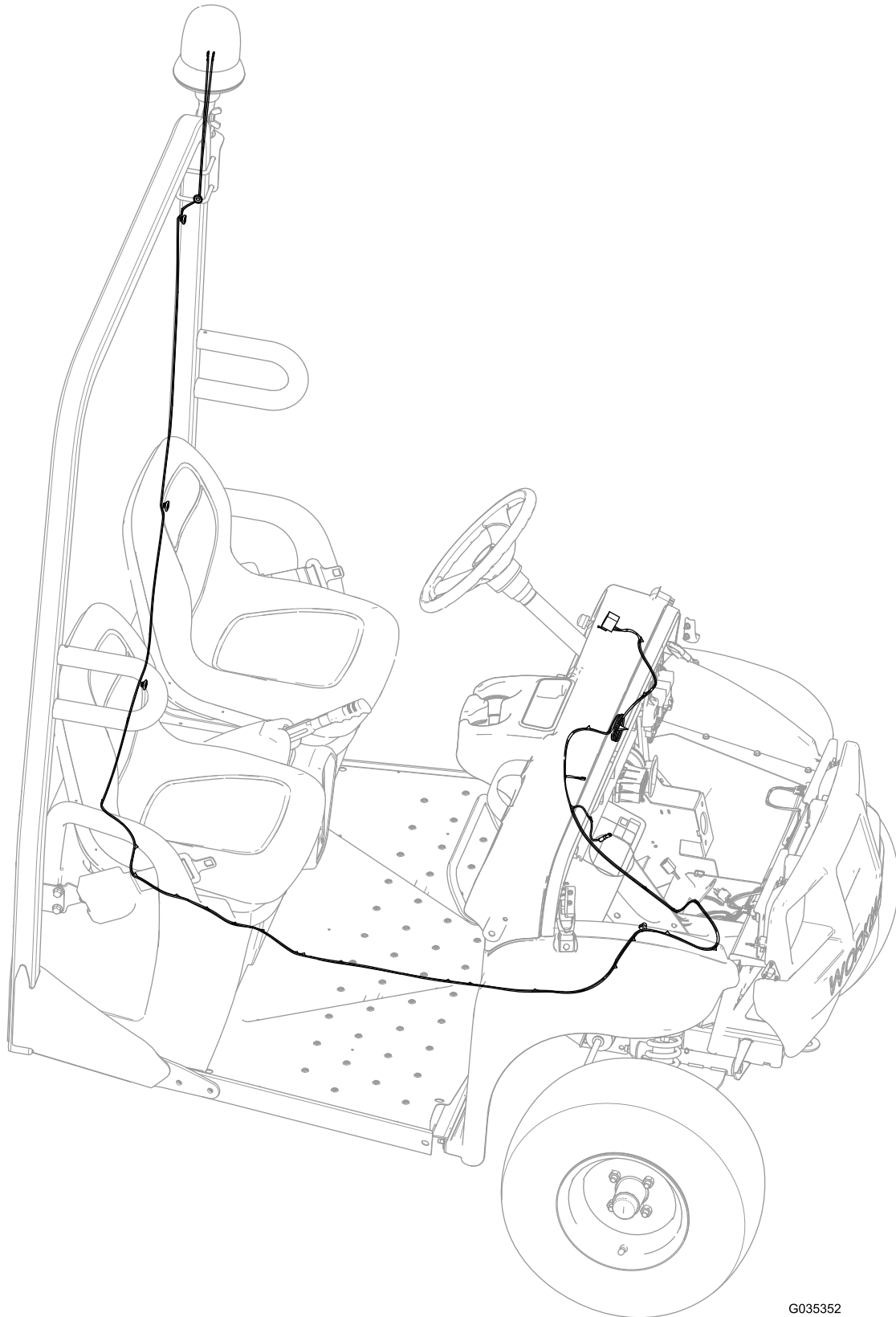
Dra kablaget

Delar som behövs till detta steg:

1	Kablage
8	Kabelband

För MD-arbetsfordon

Dra kablaget enligt [Figur 1](#) och fäst kablaget på maskinen med kabelband vid behov.



Figur 1

G035352

För HD-arbetsfordon

Dra kablaget enligt [Figur 2](#) och fäst kablaget på maskinen med kabelband vid behov.



G035441

Figur 2

3

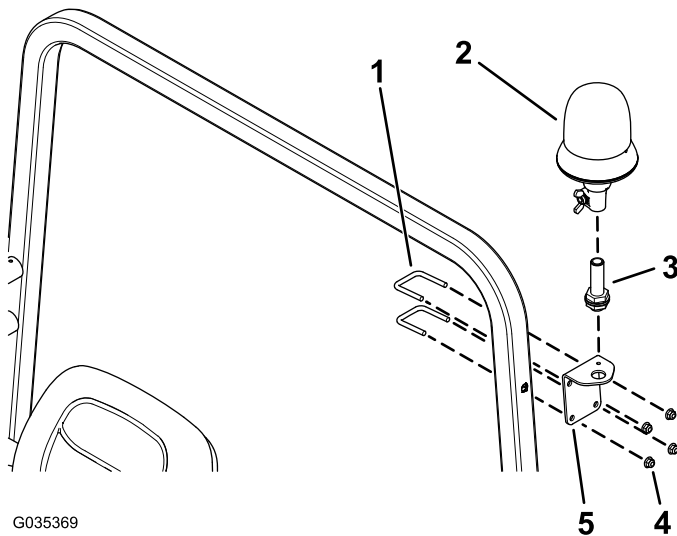
Montera varningslampans enhet

Delar som behövs till detta steg:

1	Lampfäste
2	U-bult
4	Flänsmutter (3/8 tum)
1	Varningslampans sockel
1	Varningslampa

Tillvägagångssätt

1. Fäst lampfästet löst på sidan av vältskyddsstolpen med två U-skravar och två flänsmuttrar (3/8 tum) enligt [Figur 3](#).



G035369

Figur 3

- | | |
|---------------------------|--------------------------|
| 1. U-bult | 4. Flänsmutter (3/8 tum) |
| 2. Varningslampa | 5. Lampfäste |
| 3. Varningslampans sockel | |

2. Montera varningslampans sockel på lampfästet med hjälp av kontramuttern som ingår i satsen ([Figur 3](#)).
3. Sätt i varningslampan i sockeln och dra åt vingmuttern ([Figur 3](#)).

4

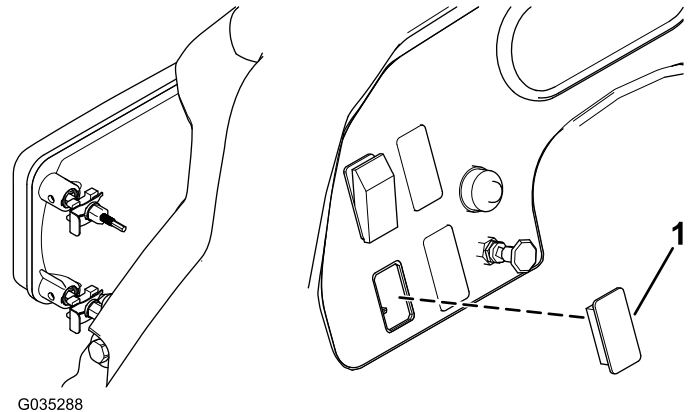
Montera vippomkopplaren

Delar som behövs till detta steg:

1	Vippomkopplare
1	Varningslampans dekal

Tillvägagångssätt

1. Ta bort plastpluggen från instrumentbrädans vänstra sida ([Figur 4](#)).

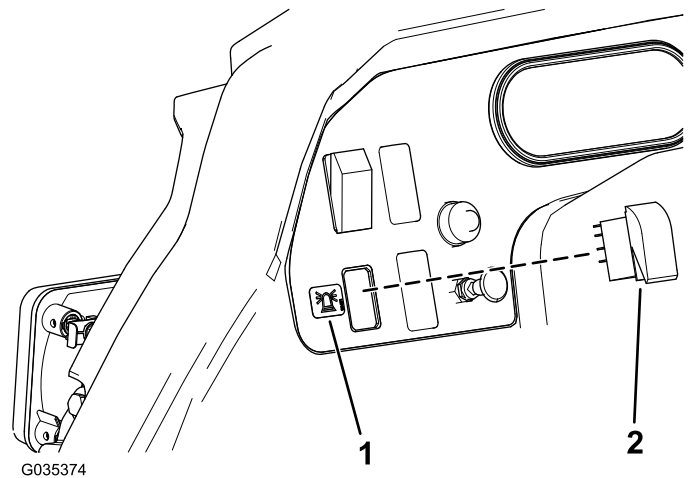


G035288

Figur 4

1. Plastplugg

2. För in vippomkopplaren i öppningen och fäst varningslampans dekal till vänster om vippomkopplaren ([Figur 5](#)).

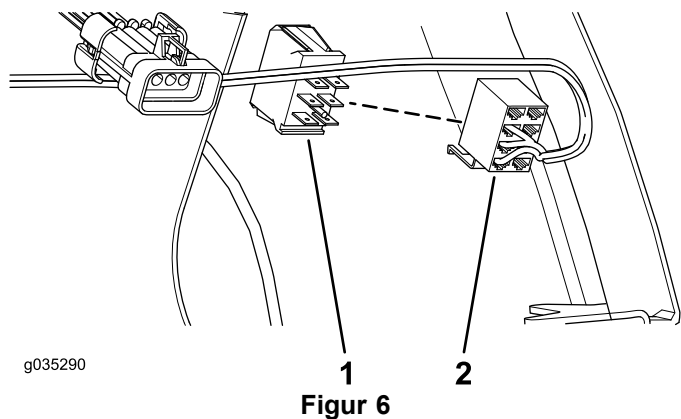


G035374

Figur 5

1. Varningslampans dekal
2. Vippomkopplare

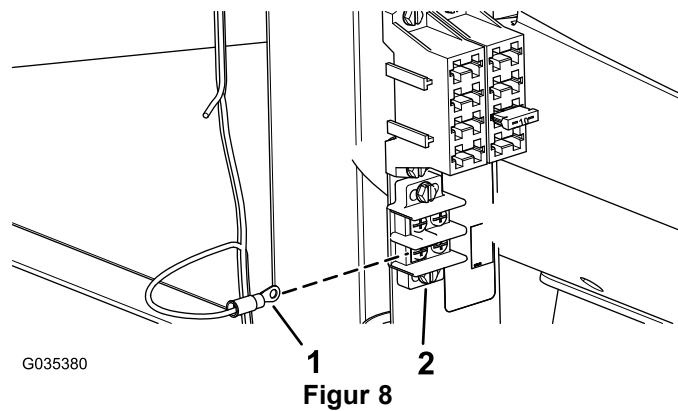
3. Anslut honkontakten som sitter på kablaget till vippomkopplarens stift ([Figur 6](#)).



g035290

Figur 6

1. Vippomkopplarens stift 2. Honkontakt



G035380

Figur 8

1. Kablagets ringkopplingsände 2. Jordad uttagsplint

5

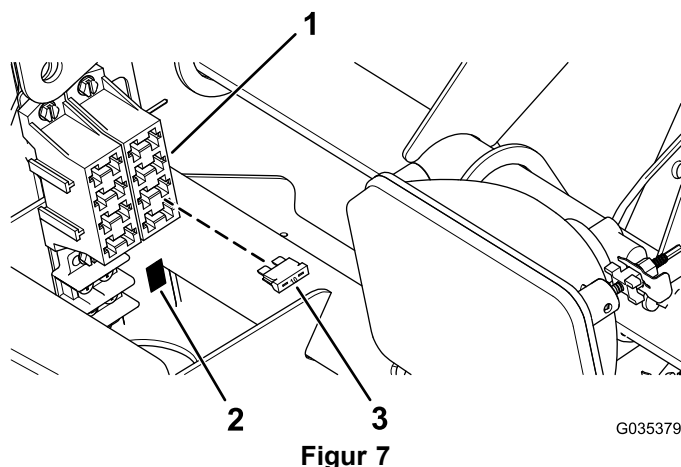
Ansluta kablaget till den jordade uttagsplinten och montera säkringen

Delar som behövs till detta steg:

1	Säkring (10 A)
1	Säkringsdekal

Tillvägagångssätt

- Sätt säkringen (10 A) i säkringsblocket och fäst säkringsdekalen under säkringsblocket (Figur 7).



G035379

Figur 7

1. Säkringsblock 3. Säkring (10 A)
2. Säkringsdekal

6

Ansluta batteriet

Inga delar krävs

Tillvägagångssätt

Anslut batteriets minuskabel. Se *bruksanvisningen*.

7

Testa varningslampan

Inga delar krävs

Tillvägagångssätt

Tryck vippomkopplaren uppåt för att slå PÅ varningslampan.

Tryck vippomkopplaren nedåt för att stänga AV varningslampan.

- Anslut kablagent ringkopplingsände till den jordade uttagsplinten (Figur 8).

Anteckningar:



Count on it.