



Комплект маячка для установки на конструкции защиты оператора при опрокидывании (ROPS) Технологический автомобиль Workman® серии MD или HD

Номер модели 133-0609

Инструкции по монтажу

⚠ ПРЕДУПРЕЖДЕНИЕ

КАЛИФОРНИЯ

Положение 65, Предупреждение

В соответствии с информацией, имеющейся в распоряжении компетентных органов штата Калифорния, данное вещество содержит химическое соединение (соединения), отнесенные к категории канцерогенных, способных вызвать врождённые пороки и оказывающих вредное воздействие на репродуктивную систему человека.

Техника безопасности

Наклейки с правилами техники безопасности и инструкциями

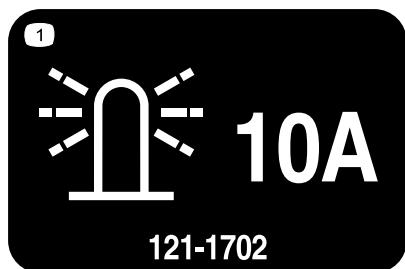


Таблички и инструкции по технике безопасности должны быть хорошо видны оператору и установлены во всех местах повышенной опасности. Заменяйте поврежденные или утерянные таблички.



120-0771

1. Маячок



121-1702

121-1702

1. Маячок – 10 А



Монтаж

Незакреплённые детали

Используя таблицу, представленную ниже, убедитесь в том, что все детали отгружены

Процедура	Наименование	Количество	Использование
1	Детали не требуются	–	Подготовьте автомобиль.
2	Жгут проводки Кабельная стяжка	1 8	Проложите жгут проводки.
3	Кронштейн маячка U-образный болт Фланцевая гайка (3/8 дюйма) Гнездо маячка Маячок в сборе	1 2 4 1 1	Установите маячок в сборе.
4	Клавишный переключатель Наклейка маячка	1 1	Установите клавишный переключатель.
5	Предохранитель (10 А) Наклейка предохранителя	1 1	Подсоедините жгут проводки к клемме блока заземления и установите предохранитель.
6	Детали не требуются	–	Подсоедините аккумулятор.
7	Детали не требуются	–	Проверьте работу маячка.

1

Подготовка автомобиля

Детали не требуются

Процедура

1. Припаркуйте автомобиль на горизонтальной поверхности, включите стояночный тормоз, выключите двигатель и извлеките ключ.
2. Отсоедините отрицательный кабель аккумуляторной батареи; см. *Руководство оператора*.
3. Откройте капот.

2

Прокладка жгута проводки

Детали, требуемые для этой процедуры:

1	Жгут проводки
8	Кабельная стяжка

Для технологических автомобилей MD

Проложите жгут проводки, как показано на [Рисунок 1](#), и прикрепите его к машине с помощью кабельных стяжек по мере необходимости.



G035352

Рисунок 1

Для технологических автомобилей HD

Проложите жгут проводки, как показано на [Рисунок 2](#), и прикрепите его к машине с помощью кабельных стяжек по мере необходимости.

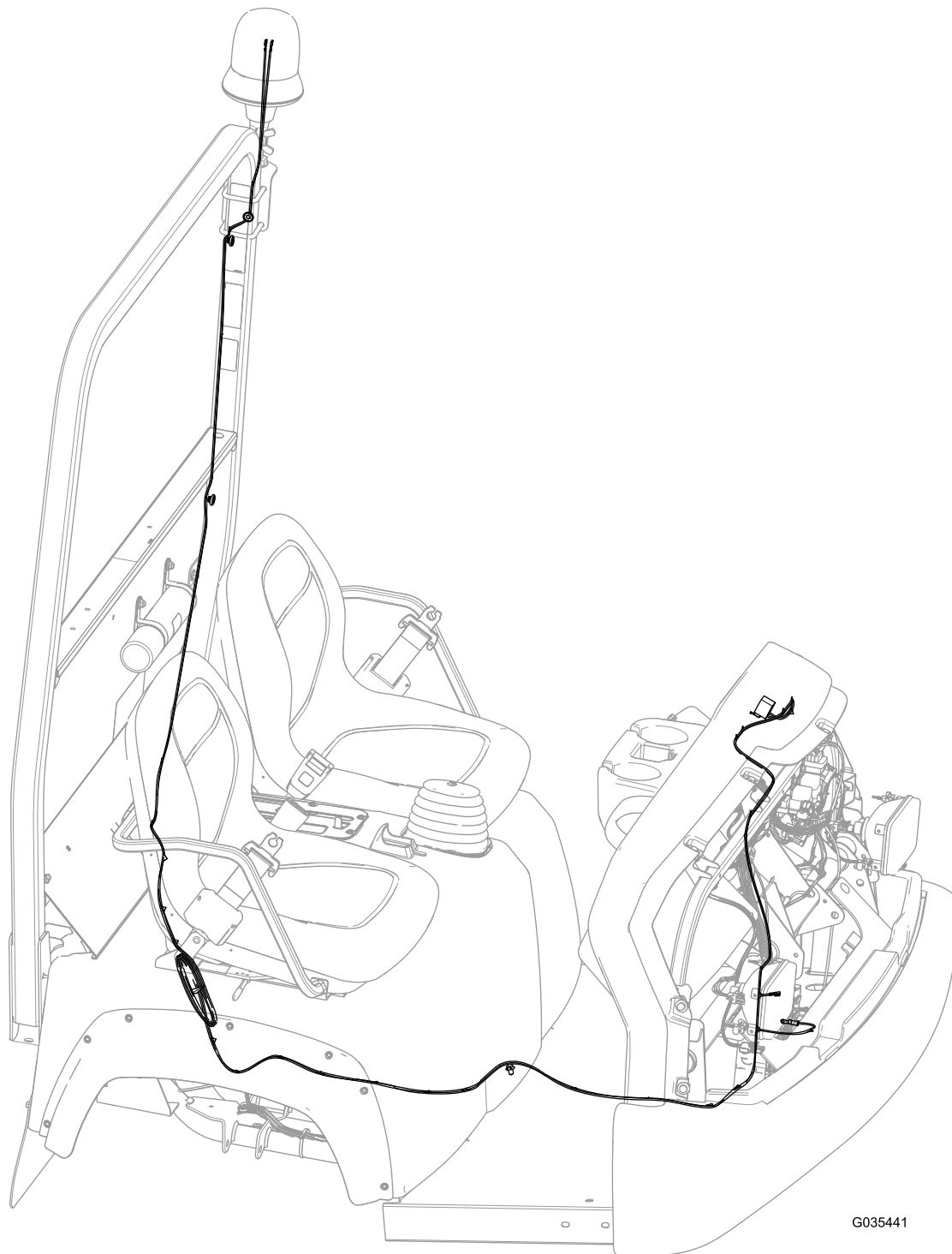


Рисунок 2

3

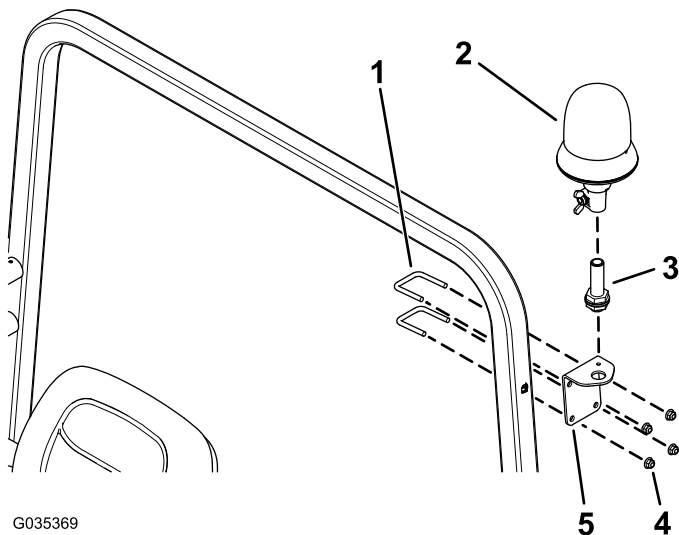
Установка маячка в сборе

Детали, требуемые для этой процедуры:

1	Кронштейн маячка
2	U-образный болт
4	Фланцевая гайка (3/8 дюйма)
1	Гнездо маячка
1	Маячок в сборе

Процедура

1. Прикрепите, не затягивая, кронштейн маячка к боковой части стойки конструкции защиты оператора при опрокидывании машины (ROPS) с помощью двух U-образных болтов и 4 фланцевых гаек (3/8 дюйма), как показано на [Рисунок 3](#).



G035369

Рисунок 3

- | | |
|--------------------|--------------------------------|
| 1. U-образный болт | 4. Фланцевая гайка (3/8 дюйма) |
| 2. Маячок | 5. Кронштейн маячка |
| 3. Гнездо маячка | |

2. Установите гнездо маячка на крепление маячка с помощью прилагаемой зажимной гайки ([Рисунок 3](#)).
3. Вставьте маячок в гнездо и затяните барашковую гайку ([Рисунок 3](#)).

4

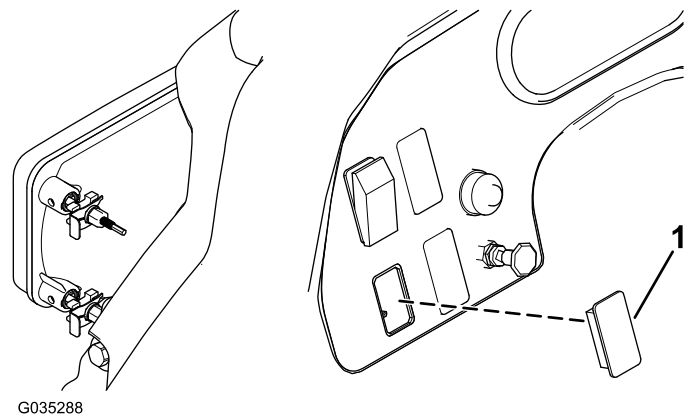
Установка клавишного переключателя

Детали, требуемые для этой процедуры:

1	Клавишный переключатель
1	Наклейка маячка

Процедура

1. Удалите пластмассовую заглушку с левой стороны приборной панели ([Рисунок 4](#)).

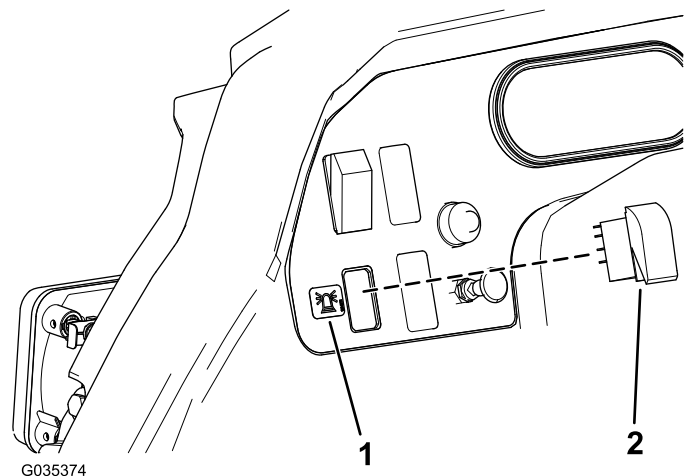


G035288

Рисунок 4

1. Пластмассовая заглушка

2. Вставьте клавишный переключатель в отверстие и прикрепите наклейку маячка слева от клавишного переключателя ([Рисунок 5](#)).



G035374

Рисунок 5

- | | |
|--------------------|----------------------------|
| 1. Наклейка маячка | 2. Клавишный переключатель |
|--------------------|----------------------------|

3. Подсоедините гнездовой разъем, прикрепленный к жгуту проводки, к плоским контактам клавишного переключателя (Рисунок 6).

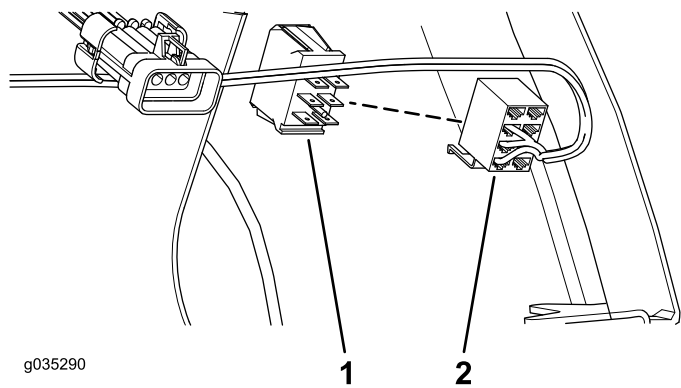


Рисунок 6

1. Плоские контакты клавишного переключателя
2. Гнездовой разъем

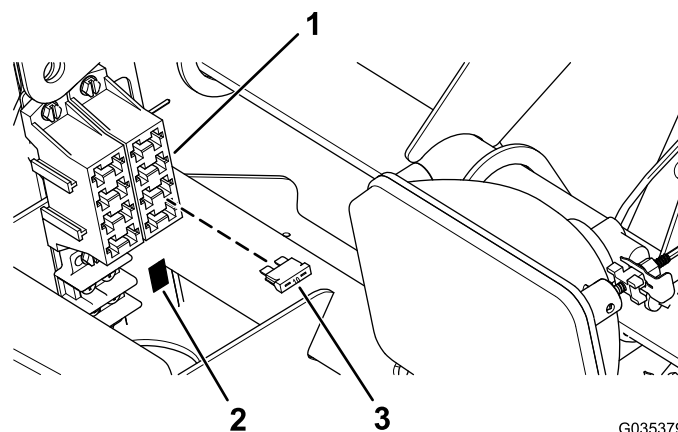


Рисунок 7

1. Блок предохранителей
2. Наклейка предохранителя
3. Предохранитель (10 А)

2. Подсоедините круглую клемму жгута проводки к клемме блока предохранителя (Рисунок 8).

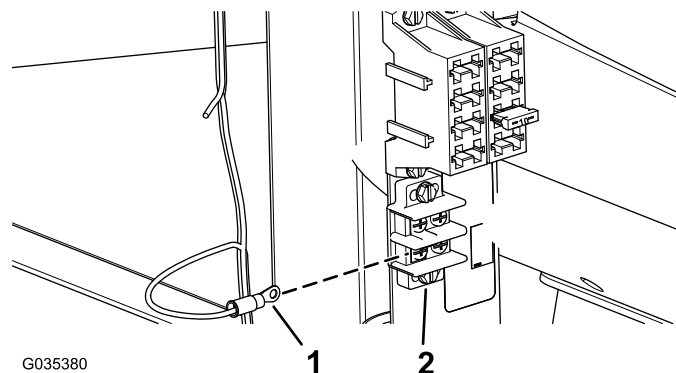


Рисунок 8

1. Круглая клемма жгута проводки
2. Клемма блока предохранителей

5

Подсоединение жгута проводки к клемме блока заземления и установка предохранителя

Детали, требуемые для этой процедуры:

1	Предохранитель (10 А)
1	Наклейка предохранителя

Процедура

1. Вставьте предохранитель (10 А) в блок предохранителей и прикрепите наклейку предохранителя под блоком предохранителей (Рисунок 7).

6

Подсоединение аккумулятора

Детали не требуются

Процедура

Подсоедините отрицательный кабель аккумуляторной батареи; см. *Руководство оператора*.

7

Проверка маячка

Детали не требуются

Процедура

Нажмите клавишный переключатель вверх для ВКЛЮЧЕНИЯ (ON) маячка.

Нажмите клавишный переключатель вниз для ВЫКЛЮЧЕНИЯ (OFF) маячка.



Count on it.