



Kit de sinal luminoso do ROPS

Veículo utilitário Workman® MD ou HD

Modelo nº 133-0609

Instruções de instalação

⚠ AVISO

CALIFÓRNIA
Proposição 65 Aviso

É do conhecimento do Estado da Califórnia que um ou vários produtos químicos deste produto podem provocar cancro, defeitos congénitos ou outros problemas reprodutivos.

Segurança

Autocolantes de segurança e de instruções

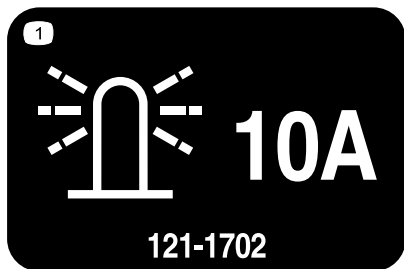


Os autocolantes de segurança e de instruções são facilmente visíveis e situam-se próximo das zonas de potencial perigo. Substitua todos os autocolantes danificados ou perdidos.



120-0771

1. Sinal luminoso



121-1702

121-1702

1. Sinal luminoso—10 A



Instalação

Peças soltas

Utilize a tabela abaixo para verificar se todas as peças foram enviadas.

Procedimento	Descrição	Quantidade	Utilização
1	Nenhuma peça necessária	–	Preparação da máquina.
2	Cablagem Braçadeira de cabos	1 8	Encaminhe a cablagem.
3	Suporte do sinal luminoso Cavilha em U Porca flangeada (3/8 pol.) Tomada do sinal luminoso Conjunto do sinal luminoso	1 2 4 1 1	Instalar o conjunto do sinal luminoso.
4	Interruptor oscilador Autocolante da luz do sinal luminoso	1 1	Instalação do interruptor oscilador.
5	Fusível (10 A) Autocolante de fusíveis	1 1	Ligar a cablagem ao terminal do bloco de ligação à terra e instalação do fusível.
6	Nenhuma peça necessária	–	Ligação da bateria.
7	Nenhuma peça necessária	–	Teste do funcionamento do sinal luminoso.

1

Preparação da máquina

Nenhuma peça necessária

Procedimento

1. Coloque a máquina numa superfície plana, engate o travão de mão, desligue o motor e retire a chave da ignição.
2. Desligue o cabo negativo da bateria; consulte o *Manual do utilizador*.
3. Abra o capot.

2

Encaminhamento da cablagem

Peças necessárias para este passo:

1	Cablagem
8	Braçadeira de cabos

Para veículos utilitários MD

Encaminhe a cablagem como se mostra na [Figura 1](#) e prenda a cablagem à máquina com duas braçadeiras de cabos, conforme necessário.



Figura 1

G035352

Para veículos utilitários HD

Encaminhe a cablagem como se mostra na [Figura 2](#) e prenda a cablagem à máquina com duas braçadeiras de cabos, conforme necessário.



Figura 2

3

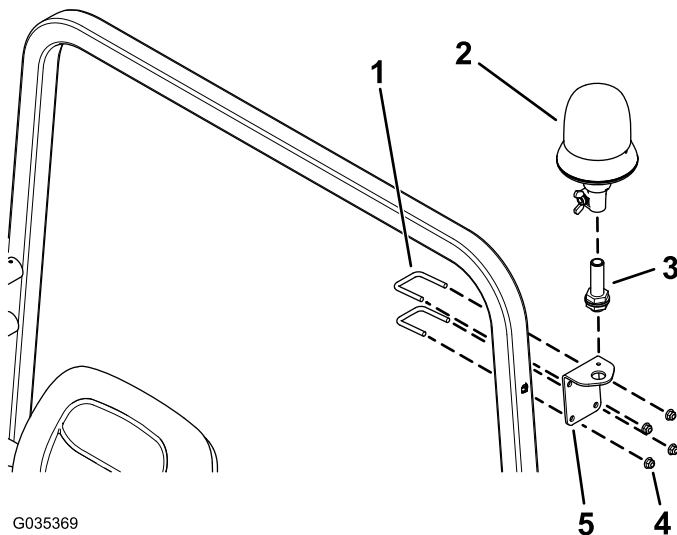
Instalar o conjunto do sinal luminoso

Peças necessárias para este passo:

1	Suporte do sinal luminoso
2	Cavilha em U
4	Porca flangeada (3/8 pol.)
1	Tomada do sinal luminoso
1	Conjunto do sinal luminoso

Procedimento

1. Prenda, sem apertar, o suporte do sinal luminoso à parte lateral da coluna do ROPS com os placa articulada utilizando duas cavilhas em U e quatro porcas flangeadas (3/8 pol.) como se mostra na [Figura 3](#).



G035369

Figura 3

- | | |
|-----------------------------|-------------------------------|
| 1. Cavilha em U | 4. Porca flangeada (3/8 pol.) |
| 2. Sinal luminoso | 5. Suporte do sinal luminoso |
| 3. Tomada do sinal luminoso | |

2. Monte a tomada do sinal luminoso no suporte do sinal luminoso com a porca de retenção incluída ([Figura 3](#)).
3. Ligue o sinal luminoso à tomada e aperte a porca de orelhas ([Figura 3](#)).

4

Instalação do interruptor oscilador

Peças necessárias para este passo:

1	Interruptor oscilador
1	Autocolante da luz do sinal luminoso

Procedimento

1. Retire a tampa de plástico existente do lado esquerdo do painel de instrumentos ([Figura 4](#)).

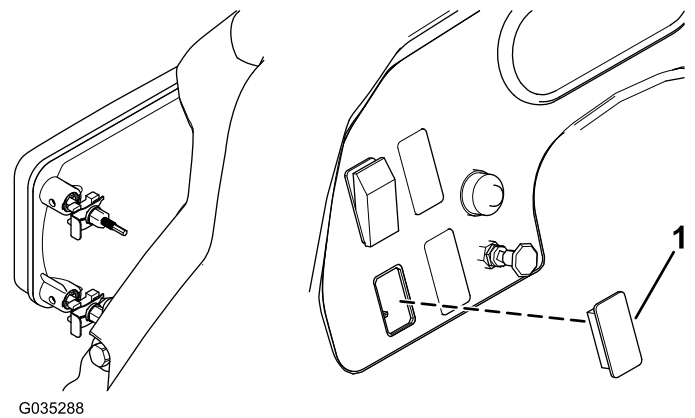


Figura 4

1. Tampão de plástico

2. Insira o interruptor oscilador na abertura e aplique o autocolante da luz do sinal luminoso à esquerda do interruptor oscilador ([Figura 5](#)).

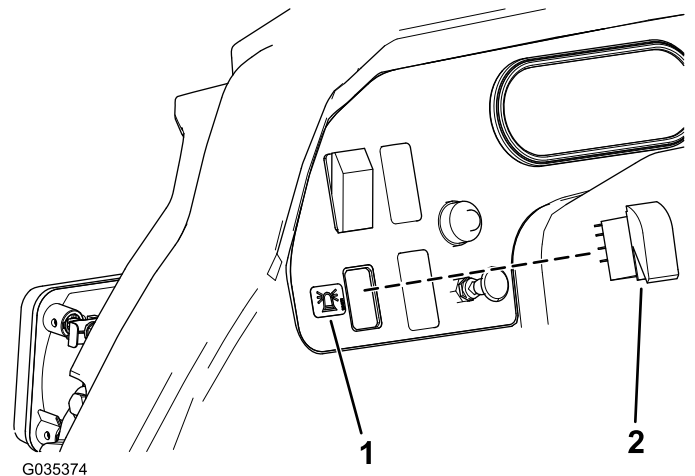
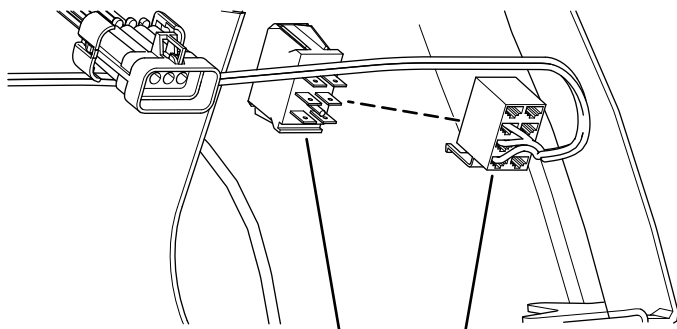


Figura 5

- | | |
|---|--------------------------|
| 1. Autocolante da luz do sinal luminoso | 2. Interruptor oscilador |
|---|--------------------------|

3. Ligue o conector fêmea ligado à cablagem às lâminas do interruptor oscilador (Figura 6).

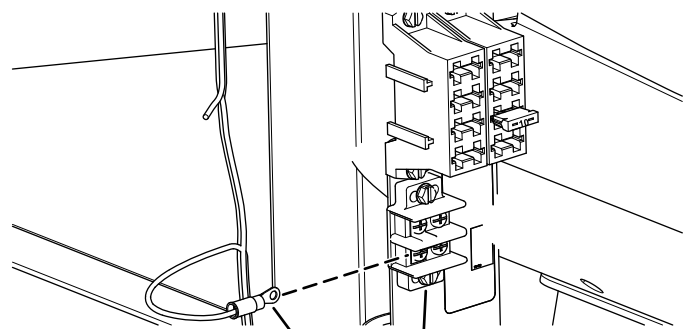


g035290

1 2
Figura 6

1. Lâminas do interruptor oscilador
2. Conector fêmea

2. Ligue o anel terminal da cablagem ao terminal do bloco de ligação à terra (Figura 8).



G035380

1 2
Figura 8

1. Anel terminal da cablagem
2. Terminal do bloco de ligação à terra

5

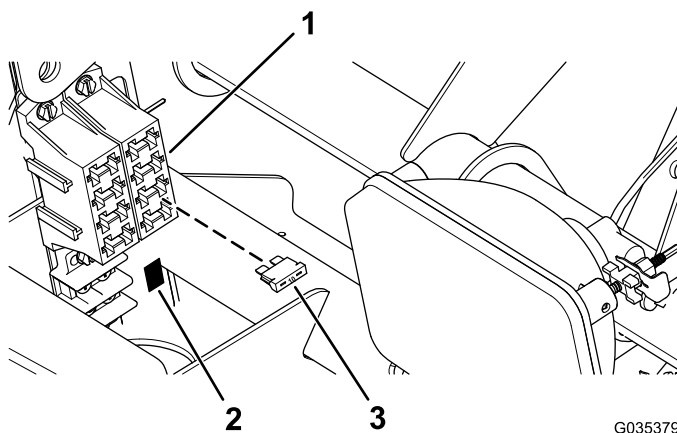
Ligar a cablagem ao terminal do bloco de ligação à terra e instalação do fusível

Peças necessárias para este passo:

1	Fusível (10 A)
1	Autocolante de fusíveis

Procedimento

1. Insira o fusível (10 A) no bloco de fusíveis e aplique o autocolante dos fusíveis por baixo do bloco de fusíveis (Figura 7).



G035379

1 2 3
Figura 7

1. Bloco de fusíveis
2. Autocolante de fusíveis
3. Fusível (10 A)

6

Ligação da bateria

Nenhuma peça necessária

Procedimento

Ligue o cabo negativo da bateria; consulte o *Manual do utilizador*.

7

Teste do sinal luminoso

Nenhuma peça necessária

Procedimento

Mova o interruptor oscilador para cima para ligar o sinal luminoso na posição LIGAR.

Mova o interruptor oscilador para baixo para desligar o sinal luminoso na posição DESLIGAR.

Notas:



Count on it.