



Zestaw obrotowego światła ostrzegawczego montowany na ramie ROPS

Pojazdy użytkowe Workman® serii MD lub HD

Model nr 133-0609

Instrukcja instalacji

⚠ OSTRZEŻENIE

KALIFORNIA

Propozycja 65 ostrzeżenie

Ten produkt zawiera jeden lub więcej związków chemicznych uznanych w Stanie Kalifornia za wywołujące raka, uszkodzenia płodu lub działające szkodliwie dla rozrodczości.

Bezpieczeństwo

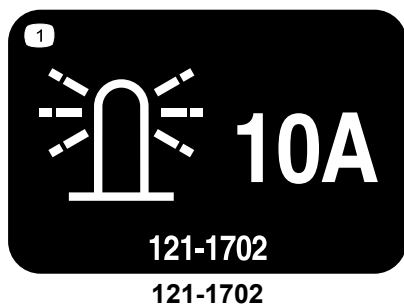
Naklejki informacyjne i ostrzegawcze



Etykiety dotyczące bezpieczeństwa oraz instrukcje są wyraźnie widoczne dla operatora i znajdują się w pobliżu wszystkich miejsc potencjalnego zagrożenia. Uszkodzone i zagubione etykiety należy wymienić.



1. Obrotowe światło ostrzegawcze



1. Obrotowe światło ostrzegawcze – 10 A



Instalacja

Elementy luzem

Za pomocą poniższego zestawienia sprawdź, czy zostały dostarczone wszystkie elementy.

Procedura	Opis	Ilość	Sposób użycia
1	Nie są potrzebne żadne części	–	Przygotuj maszynę.
2	Wiązka przewodów Opaska zaciskowa	1 8	Poprowadź wiązkę przewodów.
3	Wspornik światła ostrzegawczego Śruba kabłąkowa Nakrętka kołnierzowa (3/8 cala) Gniazdo światła ostrzegawczego Zespół światła ostrzegawczego	1 2 4 1 1	Zamontuj zespół obrotowego światła ostrzegawczego.
4	Przełącznik kołyskowy Etykieta światła ostrzegawczego	1 1	Zamontuj przełącznik kołyskowy.
5	Bezpiecznik (10 A) Etykieta bezpiecznika	1 1	Podłącz wiązkę przewodów do zacisku uziemiającego listwy zaciskowej i zamontuj bezpiecznik.
6	Nie są potrzebne żadne części	–	Podłącz akumulator.
7	Nie są potrzebne żadne części	–	Sprawdź działanie obrotowego światła ostrzegawczego.

1

Przygotowanie maszyny

Nie są potrzebne żadne części

Procedura

1. Ustaw maszynę na równej nawierzchni, załącz hamulec postojowy, wyłącz silnik i wyjmij kluczyk zapłonowy.
2. Odłącz ujemny przewód akumulatora; patrz *podręcznik użytkownika*.
3. Otwórz maskę.

2

Poprowadzenie wiązki przewodów

Części potrzebne do tej procedury:

1	Wiązka przewodów
8	Opaska zaciskowa

Dotyczy pojazdów użytkowych MD

Poprowadź wiązkę przewodów w sposób pokazany na [Rysunek 1](#) i odpowiednio zamocuj ją za pomocą opasek kablowych do maszyny.

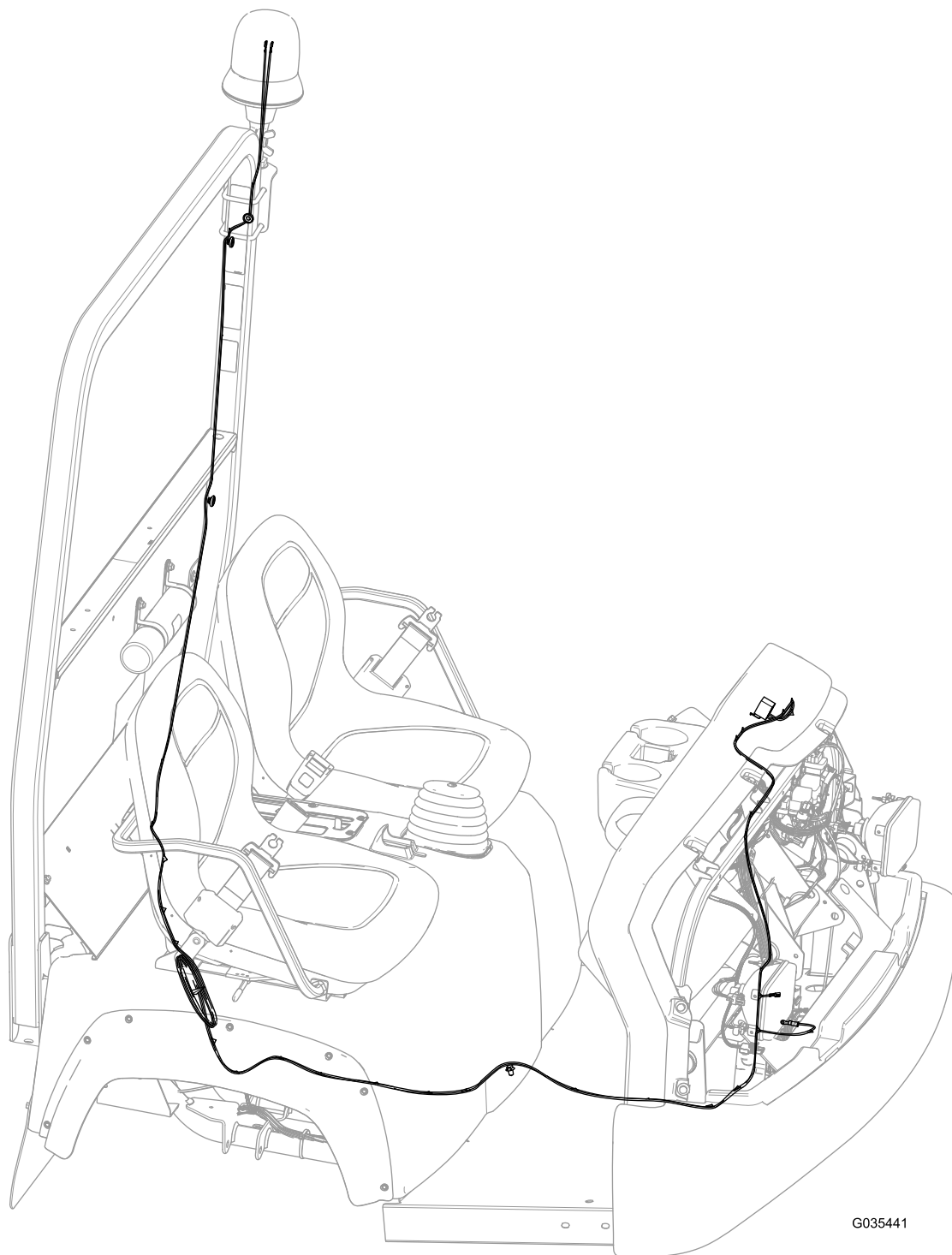


G035352

Rysunek 1

Dotyczy pojazdów użytkowych HD

Poprowadź wiązkę przewodów w sposób pokazany na [Rysunek 2](#) i odpowiednio zamocuj ją za pomocą opasek kablowych do maszyny.



G035441

Rysunek 2

3

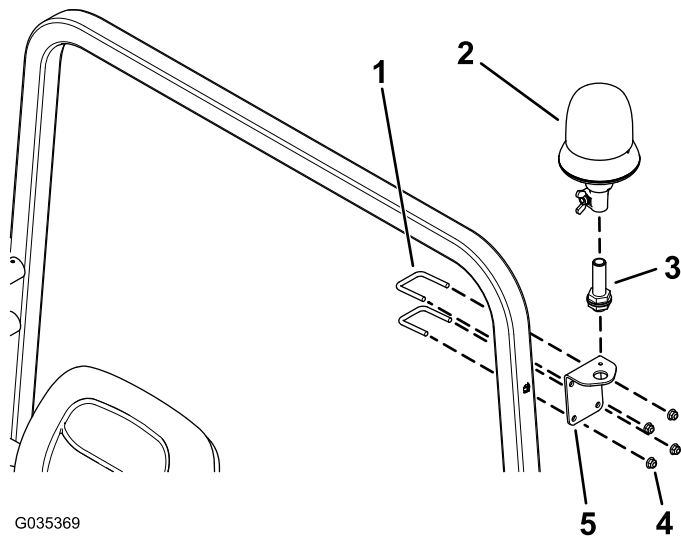
Montaż zespołu obrotowego światła ostrzegawczego

Części potrzebne do tej procedury:

1	Wspornik światła ostrzegawczego
2	Śruba kabłąkowa
4	Nakrętka kołnierkowa (3/8 cala)
1	Gniazdo światła ostrzegawczego
1	Zespół światła ostrzegawczego

Procedura

1. Luźno zamocuj wspornik światła ostrzegawczego z boku słupka ramy ROPS, używając 2 śrub kabłąkowych i 4 nakrętek kołnierkowych (3/8 cala) w sposób pokazany na [Rysunek 3](#).



G035369

Rysunek 3

- | | |
|-----------------------------------|------------------------------------|
| 1. Śruba kabłąkowa | 4. Nakrętka kołnierkowa (3/8 cala) |
| 2. Obrotowe światło ostrzegawcze | 5. Wspornik światła ostrzegawczego |
| 3. Gniazdo światła ostrzegawczego | |

2. Zamocuj gniazdo światła ostrzegawczego do wspornika światła ostrzegawczego za pomocą dołączonej nakrętki zabezpieczającej ([Rysunek 3](#)).

3. Wsuń światło ostrzegawcze do gniazda i dokręć nakrętkę motylkową ([Rysunek 3](#)).

4

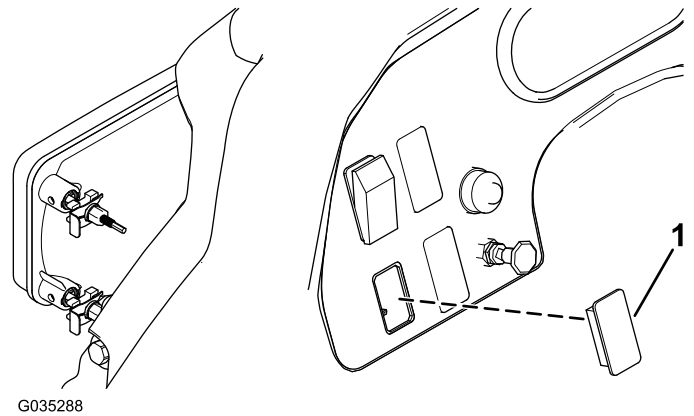
Montaż przełącznika kołyskowego

Części potrzebne do tej procedury:

1	Przełącznik kołyskowy
1	Etykieta światła ostrzegawczego

Procedura

1. Usuń zatyczkę z tworzywa sztucznego po lewej stronie deski rozdzielczej ([Rysunek 4](#)).

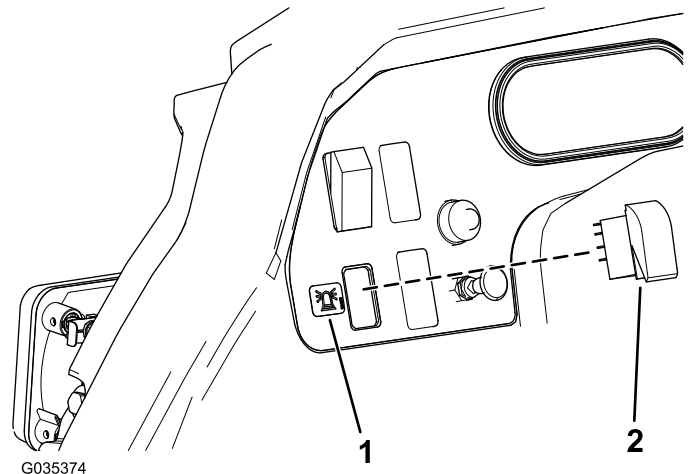


G035288

Rysunek 4

1. Zatyczka z tworzywa sztucznego

2. Włóż przełącznik kołyskowy w otwór i naklej etykietę światła ostrzegawczego po lewej stronie przełącznika ([Rysunek 5](#)).

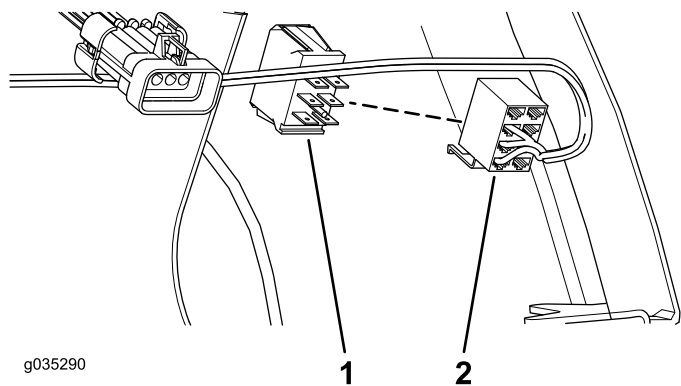


G035374

Rysunek 5

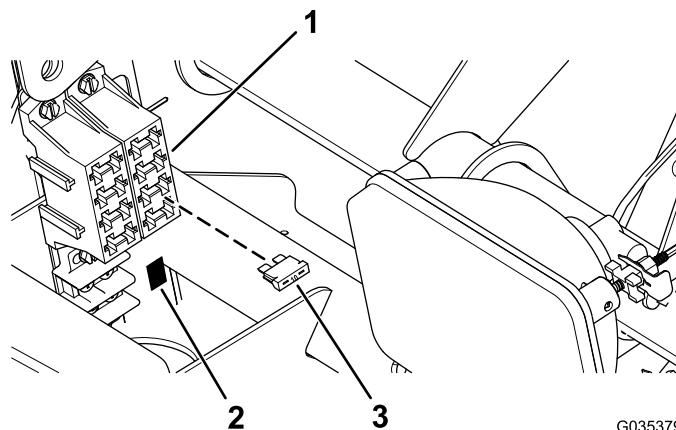
- | | |
|------------------------------------|--------------------------|
| 1. Etykieta światła ostrzegawczego | 2. Przełącznik kołyskowy |
|------------------------------------|--------------------------|

3. Podłącz złącze żeńskie zamocowane do wiązki przewodów do styków blaszkowych przełącznika kołyskowego (Rysunek 6).



Rysunek 6

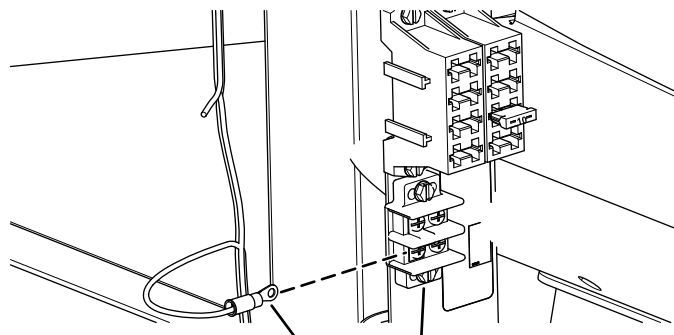
1. Styki blaszkowe przełącznika kołyskowego
2. Złącze żeńskie



Rysunek 7

1. Blok bezpieczników
2. Etykieta bezpiecznika
3. Bezpiecznik (10 A)

2. Podłącz styk pierścieniowy wiązki przewodów do zacisku uziemiającego listwy zaciskowej (Rysunek 8).



Rysunek 8

1. Styk pierścieniowy wiązki przewodów
2. Zacisk uziemiający listwy zaciskowej

5

Podłączenie wiązki przewodów do zacisku uziemiającego listwy zaciskowej i montaż bezpiecznika

Części potrzebne do tej procedury:

1	Bezpiecznik (10 A)
1	Etykieta bezpiecznika

Procedura

1. Włóż bezpiecznik (10 A) do bloku bezpieczników. Pod blokiem naklej etykietę bezpiecznika (Rysunek 7).

6

Podłączanie akumulatora

Nie są potrzebne żadne części

Procedura

Podłącz ujemny przewód akumulatora; patrz *podręcznik użytkownika*.

7

Testowanie obrotowego światła ostrzegawczego

Nie są potrzebne żadne części

Procedura

Naciśnij górną część przełącznika kolyskowego, aby WŁĄCZYĆ światło ostrzegawcze.

Naciśnij dolną część przełącznika kolyskowego, aby WYŁĄCZYĆ światło ostrzegawcze.



Count on it.