



# Kit lampada di segnalazione ROPS

## Veicolo polifunzionale Workman® Serie MD o HD

N° del modello 133-0609

### Istruzioni di installazione

#### ⚠ AVVERTENZA

##### CALIFORNIA

##### Avvertenza norma "Proposition 65"

Il presente prodotto contiene una o più sostanze chimiche che nello Stato della California sono considerate cancerogene e causa di anomalie congenite o di altre problematiche della riproduzione.

## Sicurezza

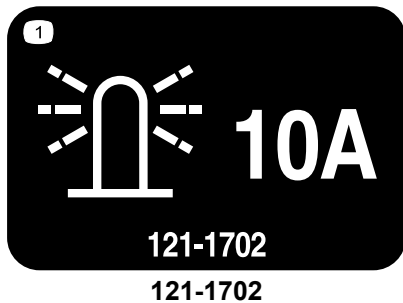
### Adesivi di sicurezza e informativi



Gli adesivi di sicurezza e di istruzione sono chiaramente visibili e sono affissi accanto a zone particolarmente pericolose. Sostituite gli adesivi danneggiati o smarriti.



1. Lampada di segnalazione



1. Lampada di segnalazione – 10 A



# Installazione

## Parti sciolte

Verificate che sia stata spedita tutta la componentistica, facendo riferimento alla seguente tabella.

Procedura	Descrizione	Qté	Uso
<b>1</b>	Non occorrono parti	–	Preparazione della macchina.
<b>2</b>	Cablaggio preassemblato Fascetta per cavi	1 8	Disposizione del cablaggio preassemblato.
<b>3</b>	Staffa della lampada di segnalazione Bullone a U Dado flangiato (3/8 poll.) Portalamпада della lampada di segnalazione Lampada di segnalazione (gruppo)	1 2 4 1 1	Montaggio del gruppo lampada di segnalazione.
<b>4</b>	Interruttore a bilanciere Adesivo della luce della lampada di segnalazione	1 1	Montaggio dell'interruttore a bilanciere.
<b>5</b>	Fusibile (10 A) Adesivo fusibile	1 1	Collegamento del cablaggio preassemblato alla morsettiera di messa a terra e montaggio del fusibile.
<b>6</b>	Non occorrono parti	–	Collegamento della batteria.
<b>7</b>	Non occorrono parti	–	Test del funzionamento della lampada di segnalazione.

# 1

## Preparazione della macchina.

Non occorrono parti

### Procedura

1. Parcheggiate la macchina su terreno pianeggiante, inserite il freno di stazionamento, spegnete il motore e togliete la chiave di accensione.
2. Scollegate il cavo negativo della batteria; consultate il *Manuale dell'operatore*.
3. Aprire il cofano.

# 2

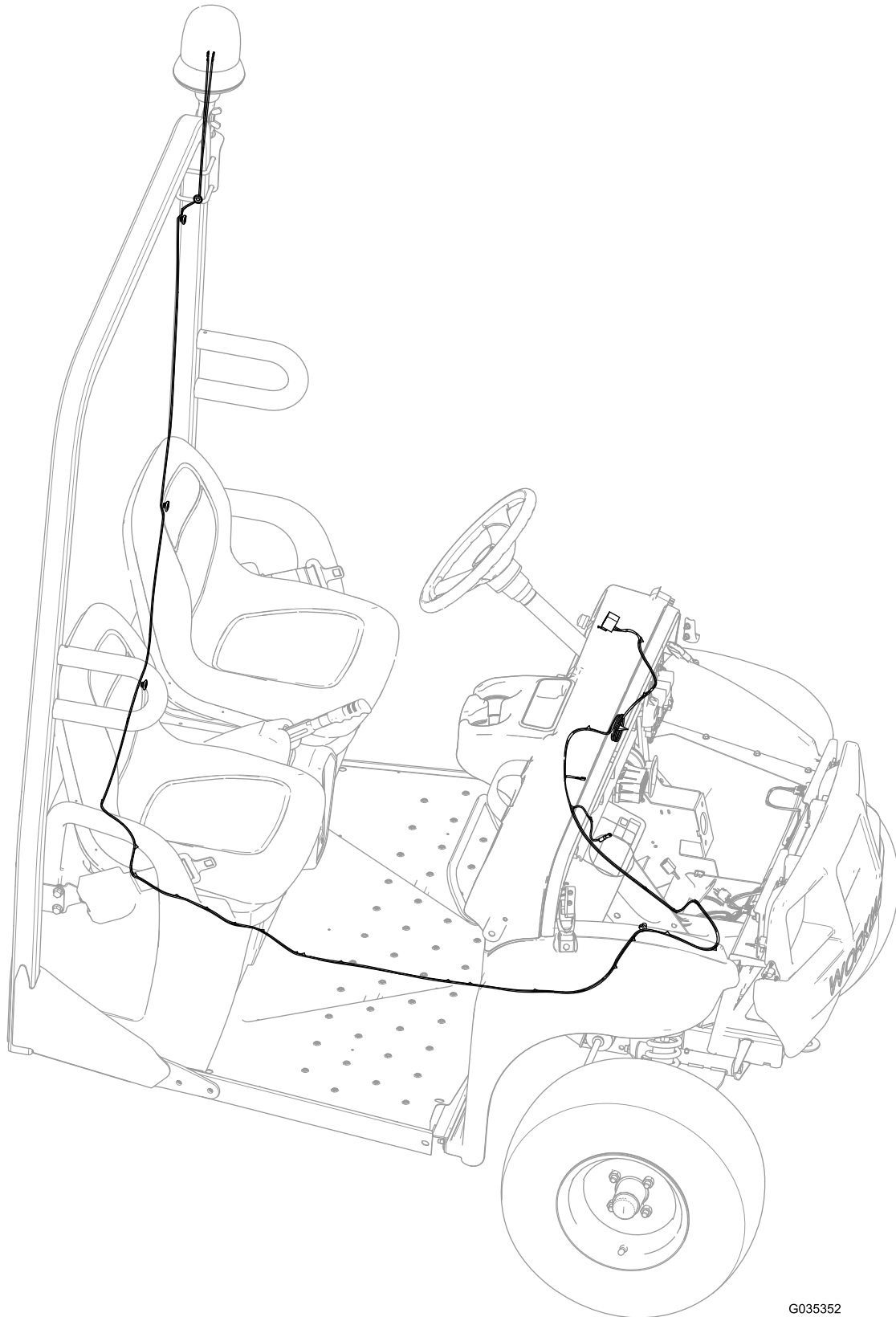
## Disposizione del cablaggio preassemblato

Parti necessarie per questa operazione:

1	Cablaggio preassemblato
8	Fascetta per cavi

## Per i veicoli polifunzionali MD

Disponete il cablaggio preassemblato come illustrato nella [Figura 1](#) e fissatelo alla macchina con fascette per cavi, come opportuno.



G035352

**Figura 1**

## Per i veicoli polifunzionali HD

Disponete il cablaggio preassemblato come illustrato nella [Figura 2](#) e fissatelo alla macchina con fascette per cavi, come opportuno.

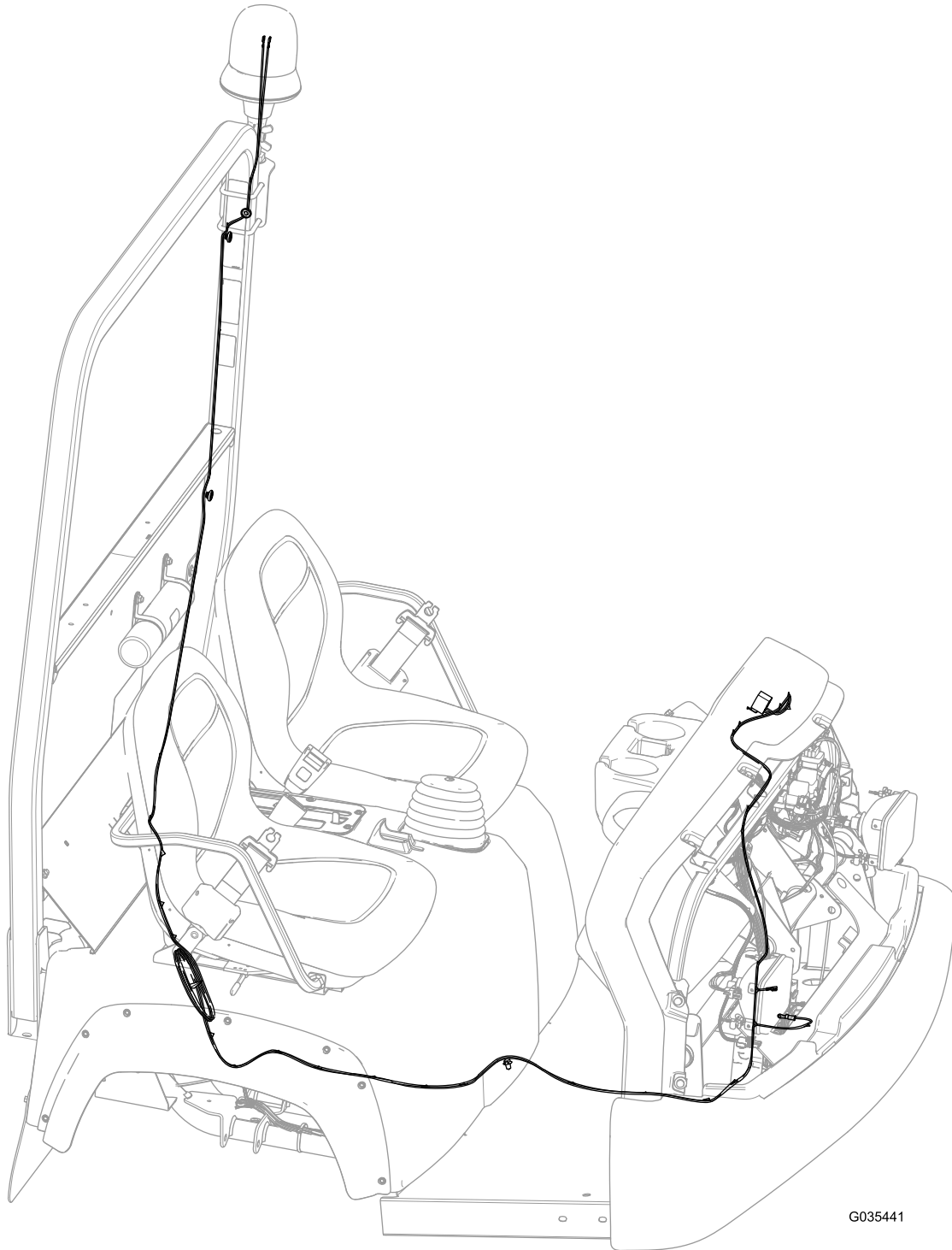


Figura 2

# 3

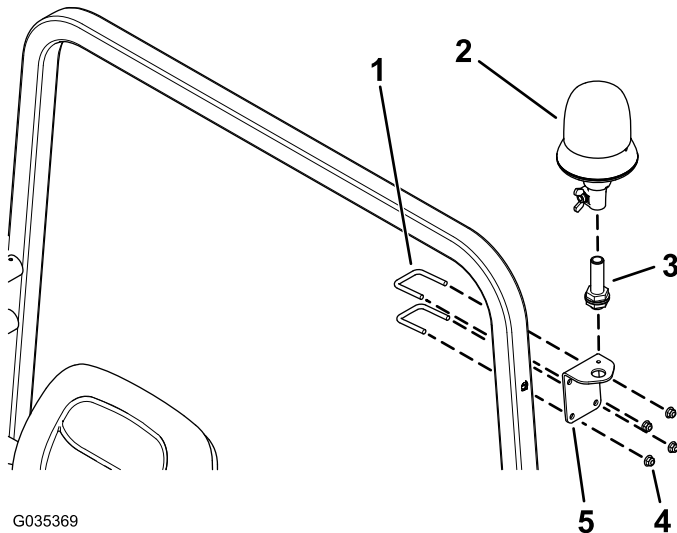
## Montaggio del gruppo lampada di segnalazione

Parti necessarie per questa operazione:

1	Staffa della lampada di segnalazione
2	Bullone a U
4	Dado flangiato (3/8 poll.)
1	Portalampada della lampada di segnalazione
1	Lampada di segnalazione (gruppo)

### Procedura

1. Fissate, senza serrarla, la staffa della lampada di segnalazione sul lato del montante del ROPS con i 2 bulloni a U e 4 dadi flangiati (3/8 poll.) come mostrato nella [Figura 3](#).



**Figura 3**

- |   |   |
|---|---|
| 1. Bullone a U                                | 4. Dado flangiato (3/8 poll.)           |
| 2. Lampada di segnalazione                    | 5. Staffa della lampada di segnalazione |
| 3. Portalampada della lampada di segnalazione |   |

2. Montate il portalampada della lampada di segnalazione sulla staffa della lampada di segnalazione con il controdado in dotazione ([Figura 3](#)).
3. Collegate la lampada di segnalazione al portalampada e serrate il dado ad alette ([Figura 3](#)).

# 4

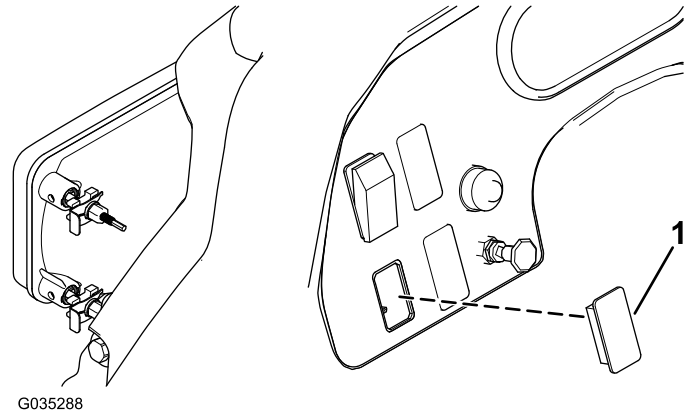
## Montaggio dell'interruttore a bilanciere

Parti necessarie per questa operazione:

1	Interruttore a bilanciere
1	Adesivo della luce della lampada di segnalazione

### Procedura

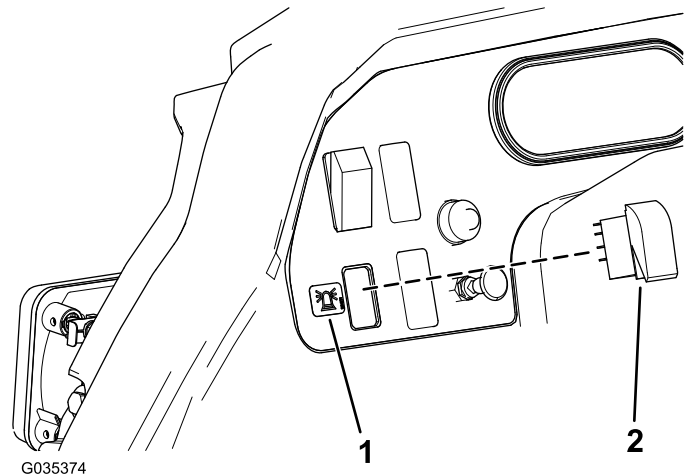
1. Rimuovete la spina di plastica dal lato sinistro del cruscotto ([Figura 4](#)).



**Figura 4**

1. Spina di plastica

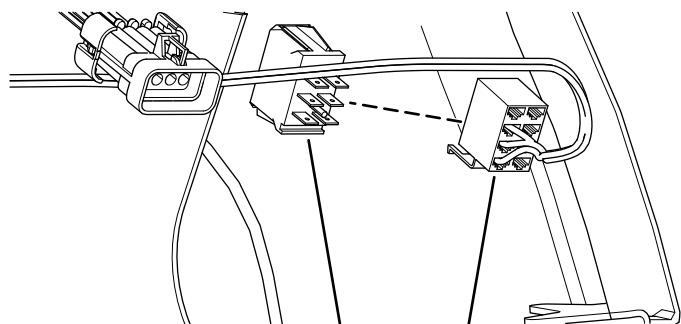
2. Inserite l'interruttore a bilanciere nell'apertura e applicate l'adesivo della luce della lampada di segnalazione sulla sinistra dell'interruttore a bilanciere ([Figura 5](#)).



**Figura 5**

1. Adesivo della luce della lampada di segnalazione
2. Interruttore a bilanciere

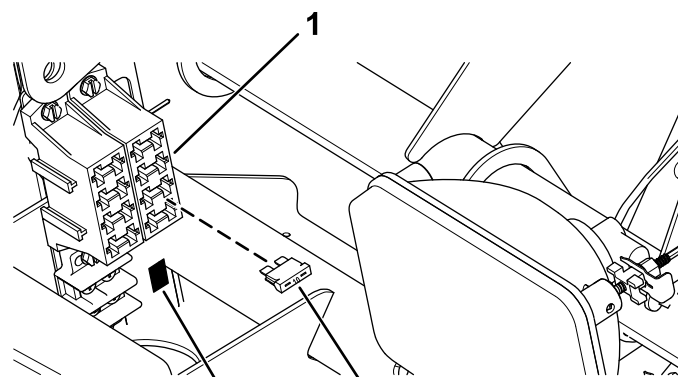
3. Collegate il connettore femmina applicato al cablaggio preassemblato alle lame dell'interruttore a bilanciere (Figura 6).



g035290

**Figura 6**

1. Lame dell'interruttore a bilanciere
2. Connettore femmina

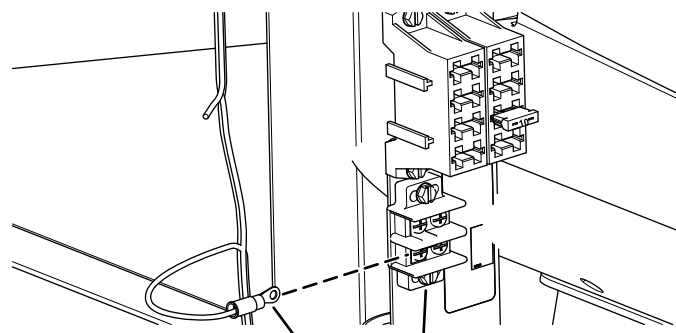


G035379

**Figura 7**

1. Portafusibili
2. Adesivo fusibile
3. Fusibile (10 A)

2. Collegate il morsetto ad anello del cablaggio preassemblato alla morsettiera di messa a terra (Figura 8).



G035380

**Figura 8**

1. Morsetto ad anello del cablaggio preassemblato
2. Morsettiera di messa a terra

# 5

## Collegamento del cablaggio preassemblato alla morsettiera di messa a terra e montaggio del fusibile

Parti necessarie per questa operazione:

1	Fusibile (10 A)
1	Adesivo fusibile

### Procedura

1. Inserite il fusibile (10 A) nel portafusibili e applicate l'adesivo del fusibile sotto il portafusibili (Figura 7).

# 6

## Collegamento della batteria

Non occorrono parti

### Procedura

Collegate il cavo negativo della batteria; consultate il *Manuale dell'operatore*.

# 7

## Test della lampada di segnalazione

Non occorrono parti

### Procedura

Spingete l'interruttore a bilanciere verso l'alto per accendere la lampada di segnalazione in posizione ON.

Spingete l'interruttore a bilanciere verso il basso per spegnere la lampada di segnalazione in posizione OFF.



**Count on it.**