



Kit gyrophare de système ROPS

Véhicule utilitaire Workman® MD ou HD Series

N° de modèle 133-0609

Instructions de montage

⚠ ATTENTION

CALIFORNIE

Proposition 65 - Avertissement

Ce produit contient une ou des substances chimiques considérées par l'état de Californie comme capables de provoquer des cancers, des anomalies congénitales ou d'autres troubles de la reproduction.

Sécurité

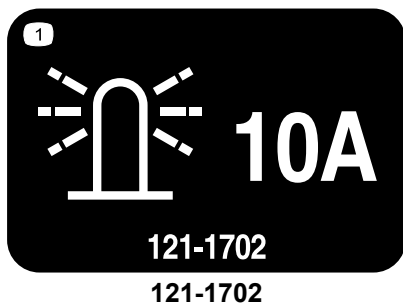
Autocollants de sécurité et d'instruction



Des autocollants de sécurité et des instructions bien visibles par l'opérateur sont placés près de tous les endroits potentiellement dangereux. Remplacez tout autocollant endommagé ou manquant.



1. Gyrophare



1. Gyrophare –10 A



Montage

Pièces détachées

Reportez-vous au tableau ci-dessous pour vérifier si toutes les pièces ont été expédiées.

Procédure	Description	Qté	Utilisation
1	Aucune pièce requise	–	Préparation de la machine.
2	Faisceau de câblage Serre-câble	1 8	Acheminement du faisceau de câblage.
3	Support du gyrophare Étrier fileté Écrou à embase (3/8 po) Douille de gyrophare Gyrophare	1 2 4 1 1	Montez le gyrophare.
4	Interrupteur à bascule Autocollant de gyrophare	1 1	Pose de l'interrupteur à bascule.
5	Fusible (10 A) Autocollant de fusibles	1 1	Branchement du faisceau de câblage au bornier de masse et montage du fusible.
6	Aucune pièce requise	–	Branchement de la batterie.
7	Aucune pièce requise	–	Essayez le fonctionnement du gyrophare.

1

Préparation de la machine

Aucune pièce requise

Procédure

1. Garez la machine sur une surface plane et horizontale, serrez le frein de stationnement, coupez le contact et enlevez la clé de contact.
2. Débranchez le câble négatif de la batterie ; voir le *Manuel de l'utilisateur*.
3. Ouvrez le capot.

2

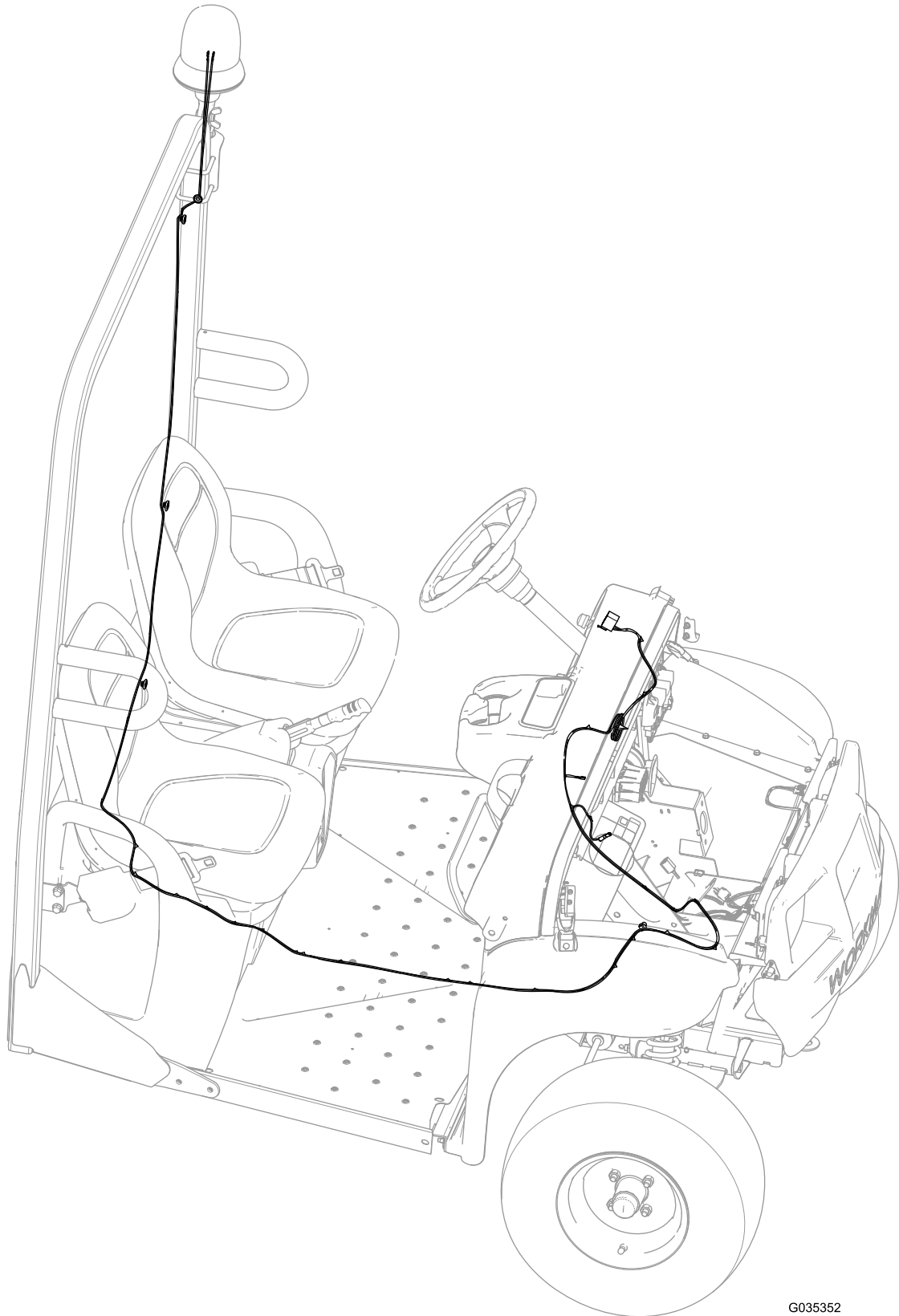
Acheminement du faisceau de câblage

Pièces nécessaires pour cette opération:

1	Faisceau de câblage
8	Serre-câble

Véhicule utilitaire MD

Acheminez le faisceau de câblage comme montré à la [Figure 1](#) et attachez-le sur la machine avec des serre-câbles au besoin.

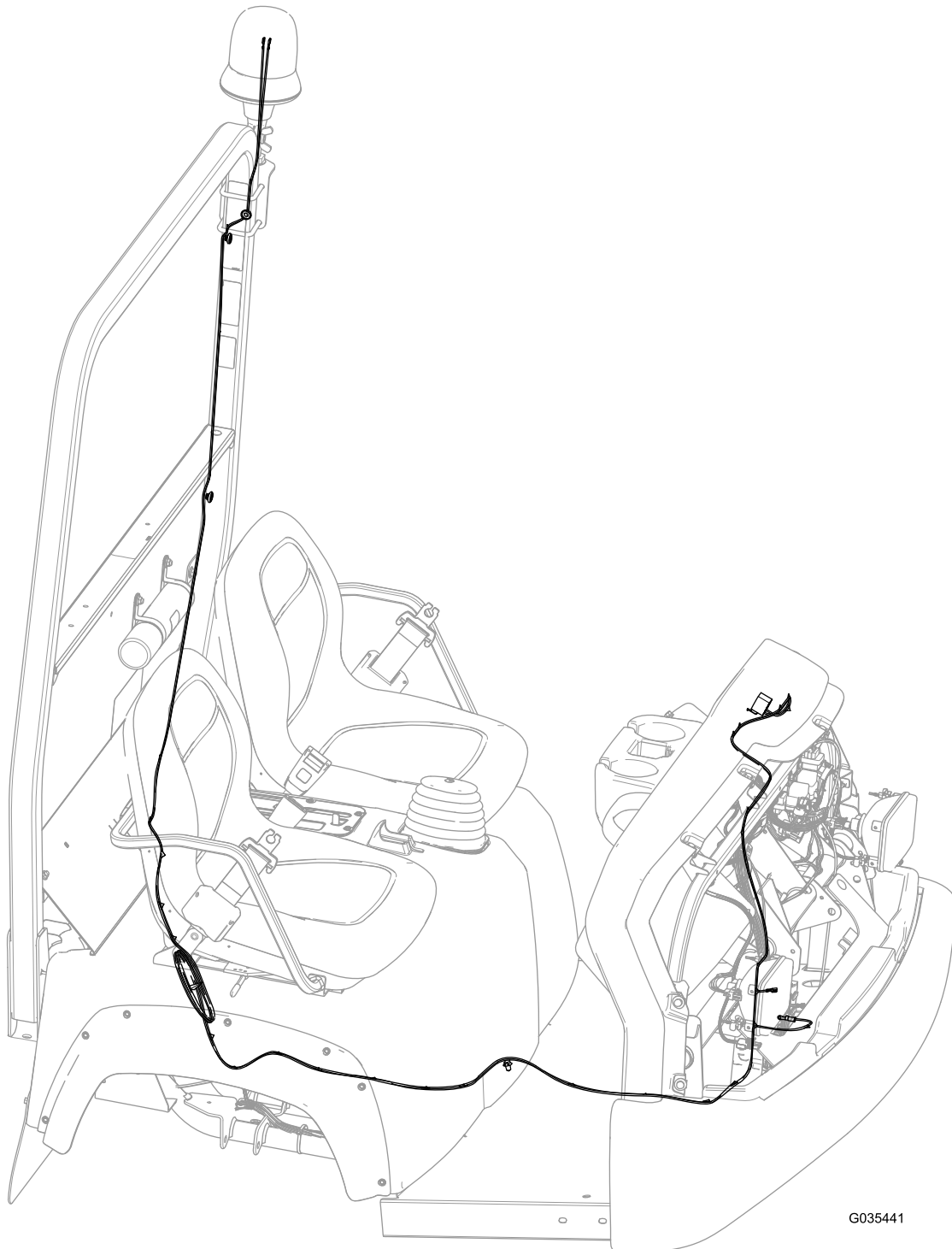


G035352

Figure 1

Véhicule utilitaire HD

Acheminez le faisceau de câblage comme montré à la [Figure 2](#) et attachez-le sur la machine avec des serre-câbles au besoin.



G035441

Figure 2

3

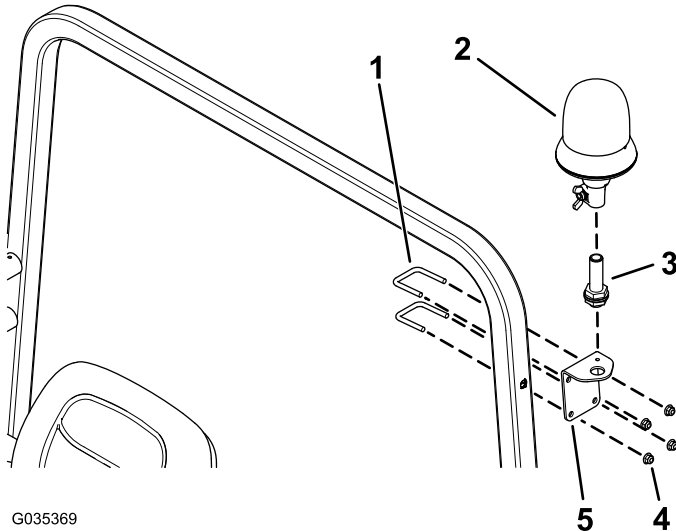
Montage du gyrophare

Pièces nécessaires pour cette opération:

1	Support du gyrophare
2	Étrier fileté
4	Écrou à embase (3/8 po)
1	Douille de gyrophare
1	Gyrophare

Procédure

- Fixez légèrement le support de gyrophare sur le côté du montant du système ROPS au moyen des 2 étriers filetés et des 2 écrous à embase (3/8 po), comme montré à la [Figure 3](#).



G035369

Figure 3

- | | |
|-------------------------|----------------------------|
| 1. Étrier fileté | 4. Écrou à embase (3/8 po) |
| 2. Gyrophare | 5. Support du gyrophare |
| 3. Douille de gyrophare | |

- Montez la douille de gyrophare sur le support de gyrophare avec l'écrou de blocage fourni ([Figure 3](#)).
- Branchez le gyrophare à la douille et serrez l'écrou à oreilles ([Figure 3](#)).

4

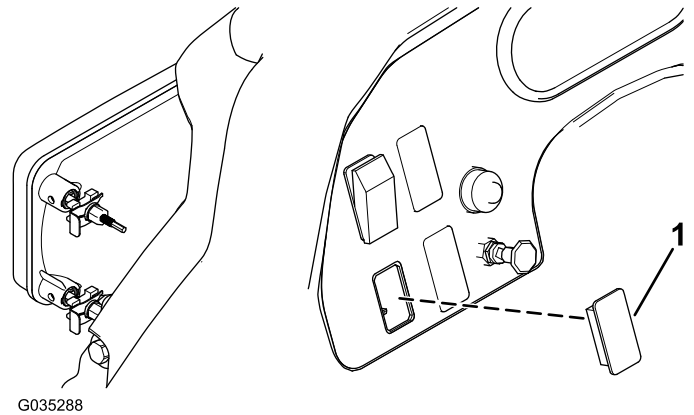
Pose de l'interrupteur à bascule

Pièces nécessaires pour cette opération:

1	Interrupteur à bascule
1	Autocollant de gyrophare

Procédure

- Retirez l'obturateur en plastique sur le côté gauche de la planche de bord ([Figure 4](#)).

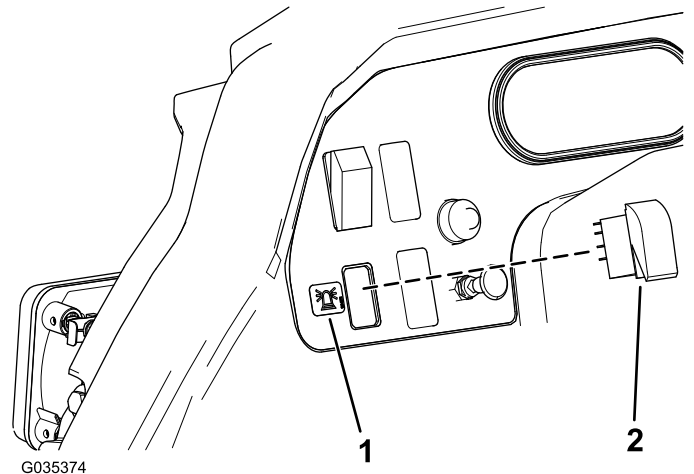


G035288

Figure 4

- Obturateur en plastique

- Insérez l'interrupteur à bascule dans l'ouverture et appliquez l'autocollant du gyrophare à gauche de l'interrupteur ([Figure 5](#)).

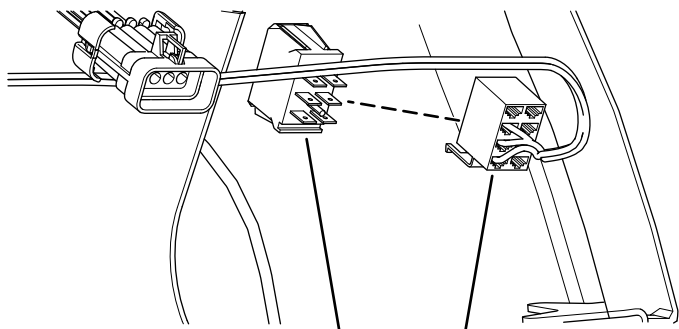


G035374

Figure 5

- Autocollant de gyrophare
- Interrupteur à bascule

- Connectez le connecteur femelle du faisceau de câblage aux lames de l'interrupteur à bascule (Figure 6).

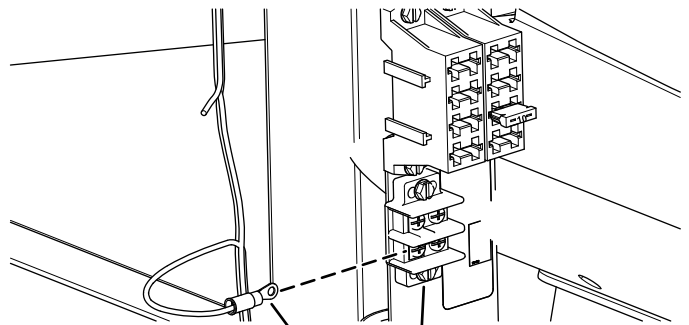


g035290

1
2
Figure 6

- Lames de l'interrupteur à bascule
- Connecteur femelle

- Connectez la cosse en anneau du faisceau de câblage au bornier de masse (Figure 8).



G035380

1
2
Figure 8

- Cosse en anneau du faisceau de câblage
- Bornier de masse

5

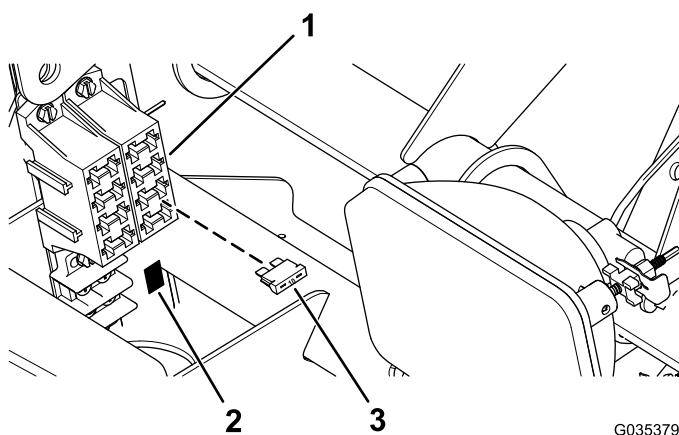
Branchement du faisceau de câblage au bornier de masse et montage du fusible

Pièces nécessaires pour cette opération:

1	Fusible (10 A)
1	Autocollant de fusibles

Procédure

- Insérez le fusible (10 A) dans le porte-fusible et appliquez l'autocollant du fusible en dessous du porte-fusible (Figure 7).



G035379

1
2
3
Figure 7

- Porte-fusibles
- Autocollant de fusibles
- Fusible (10 A)

6

Branchement de la batterie

Aucune pièce requise

Procédure

Branchez le câble négatif de la batterie ; voir le *Manuel de l'utilisateur*.

7

Essai de fonctionnement du gyrophaire

Aucune pièce requise

Procédure

Poussez l'interrupteur à bascule vers le haut pour ALLUMER le gyrophaire.

Poussez l'interrupteur à bascule vers le bas pour ÉTEINDRE le gyrophaire.

Remarques:



Count on it.