



Überrollschutz-Rundumleuchte

Nutzfahrzeug der Serie Workman® MD oder HD
Modellnr. 133-0609

Installationsanweisungen

⚠️ WARNUNG:

KALIFORNIEN Warnung zu Proposition 65

Dieses Produkt enthält eine Chemikalie oder Chemikalien, die laut den Behörden des Staates Kalifornien krebserregend wirken, Geburtsschäden oder andere Defekte des Reproduktionssystems verursachen.

Sicherheit

Sicherheits- und Bedienungsschilder

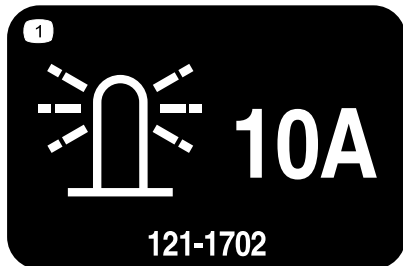


Die Sicherheits- und Bedienungsaufkleber sind gut sichtbar; sie befinden sich in der Nähe der möglichen Gefahrenbereiche. Tauschen Sie beschädigte oder verloren gegangene Aufkleber aus.



120-0771

1. Rundumleuchtenbefestigung



121-1702

121-1702

1. Rundumleuchte: 10 A



Installation

Einzelteile

Prüfen Sie anhand der nachstehenden Tabelle, dass Sie alle im Lieferumfang enthaltenen Teile erhalten haben.

Verfahren	Beschreibung	Menge	Verwendung
1	Keine Teile werden benötigt	–	Vorbereiten der Maschine.
2	Kabelbaum Kabelbinde	1 8	Verlegen Sie den Kabelbaum.
3	Rundumleuchtenhalterung U-Bügel Bundmutter (3/8") Rundumleuchtenfassung Rundumleuchte Baueinheit	1 2 4 1 1	Montieren Sie die Rundumleuchte.
4	Kippschalter Rundumleuchtaufkleber	1 1	Bauen Sie den Kippschalter ein.
5	Sicherung (10 A) Sicherungsaufkleber	1 1	Schließen Sie den Kabelbaum an der Erdungsblock-Anschlussklemme an und setzen Sie die Sicherung ein.
6	Keine Teile werden benötigt	–	Anschließen der Batterie.
7	Keine Teile werden benötigt	–	Testen Sie die Funktion der Rundumleuchte.

1

Vorbereiten der Maschine

Keine Teile werden benötigt

Verfahren

1. Stellen Sie die Maschine auf einer ebenen Fläche ab, aktivieren Sie die Feststellbremse, stellen Sie den Motor ab und ziehen Sie den Zündschlüssel ab.
2. Schließen Sie das Minuskabel der Batterie ab, siehe *Bedienungsanleitung*.
3. Öffnen Sie die Motorhaube.

2

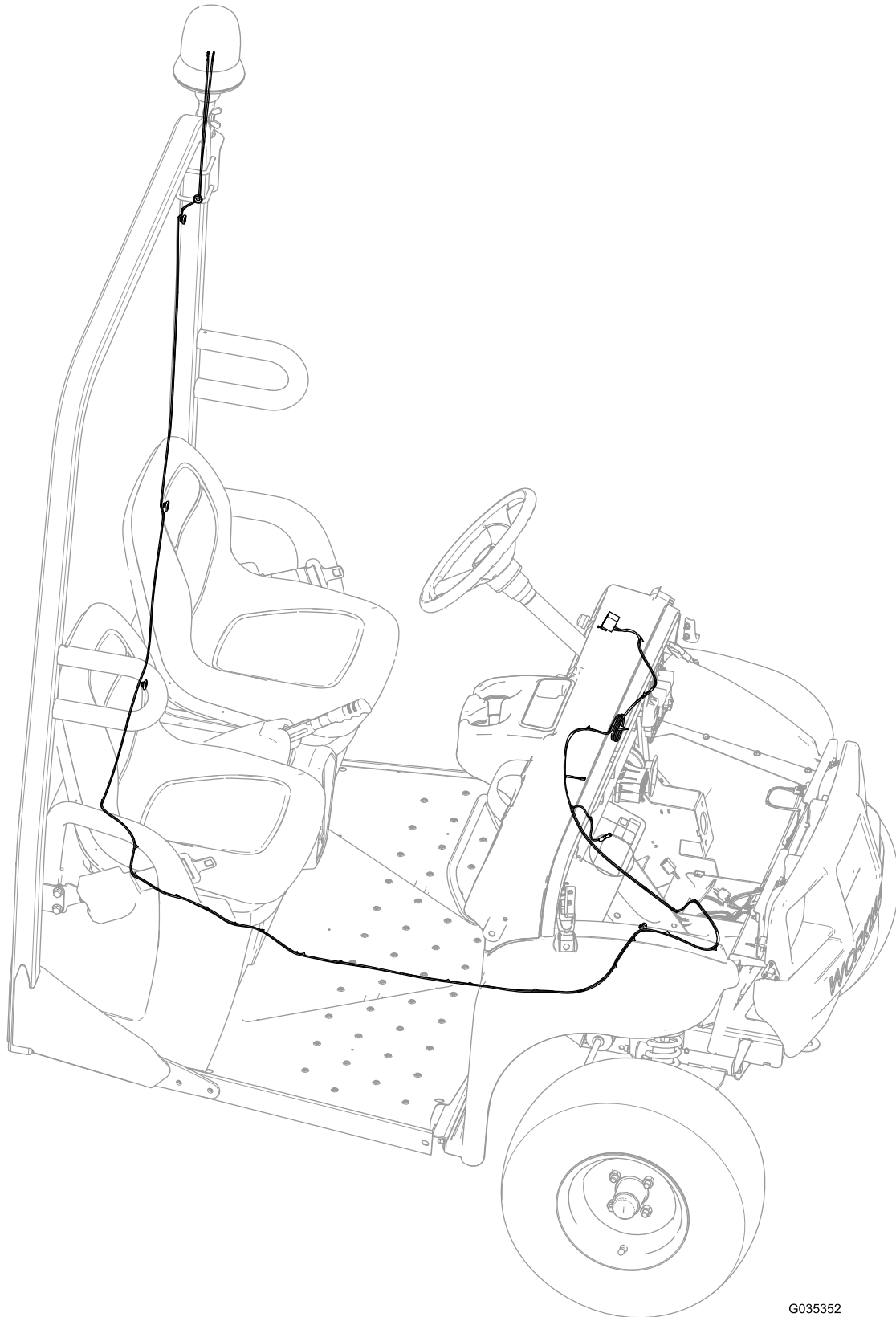
Verlegen des Kabelbaums

Für diesen Arbeitsschritt erforderliche Teile:

1	Kabelbaum
8	Kabelbinde

Für MD-Nutzfahrzeuge

Verlegen Sie den Kabelbaum, wie in [Bild 1](#) abgebildet, und befestigen ihn bei Bedarf mit Kabelbinden an der Maschine.



G035352

Bild 1

Für HD-Nutzfahrzeuge

Verlegen Sie den Kabelbaum, wie in [Bild 2](#) abgebildet, und befestigen ihn bei Bedarf mit Kabelbinden an der Maschine.



Bild 2

3

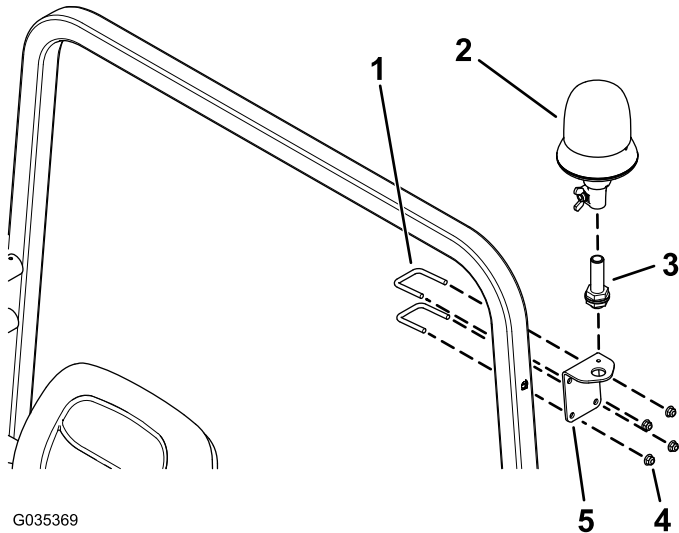
Montieren der Rundumleuchte

Für diesen Arbeitsschritt erforderliche Teile:

1	Rundumleuchtenhalterung
2	U-Bügel
4	Bundmutter (3/8")
1	Rundumleuchtenfassung
1	Rundumleuchte Baueinheit

Verfahren

1. Befestigen Sie die Rundumleuchtenhalterung mit den U-Bügeln und vier Bundmuttern (3/8") lose an der Seite der Überrollschutzstrebe, wie in [Bild 3](#) abgebildet.



G035369

Bild 3

- | | |
|--------------------------|----------------------------|
| 1. U-Bügel | 4. Bundmutter (3/8 Zoll) |
| 2. Rundumleuchte | 5. Rundumleuchtenhalterung |
| 3. Rundumleuchtenfassung | |

2. Befestigen Sie die Rundumleuchtenfassung mit der mitgelieferten Klemmmutter an der Rundumleuchtenhalterung ([Bild 3](#)).
3. Stecken Sie die Rundumleuchte in die Fassung und ziehen Sie die Flügelmutter an ([Bild 3](#)).

4

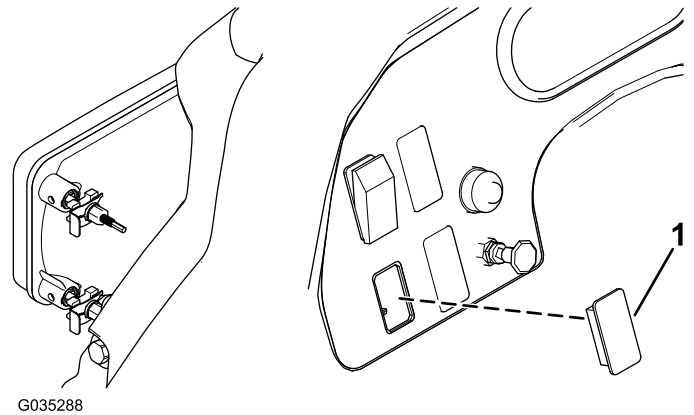
Einbauen des Kippschalters

Für diesen Arbeitsschritt erforderliche Teile:

1	Kippschalter
1	Rundumleuchtenaufkleber

Verfahren

1. Entfernen Sie die Kunststoffblende an der linken Seite des Armaturenbretts ([Bild 4](#)).

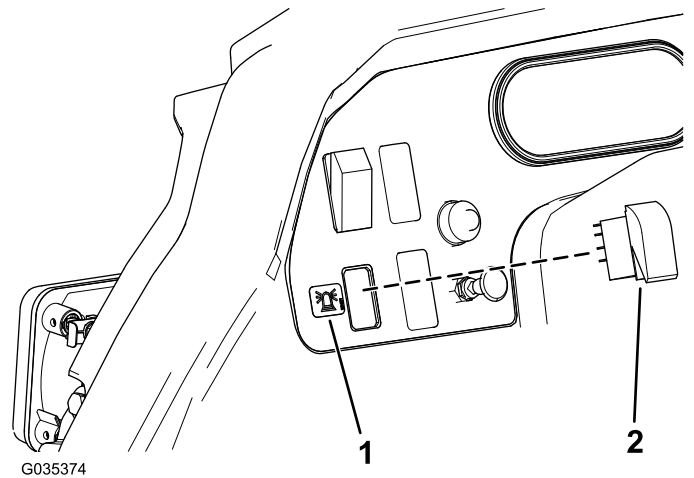


G035288

Bild 4

1. Kunststoffblende

2. Setzen Sie den Kippschalter in die Öffnung ein und bringen Sie den Rundumleuchtenaufkleber links vom Kippschalter an ([Bild 5](#)).

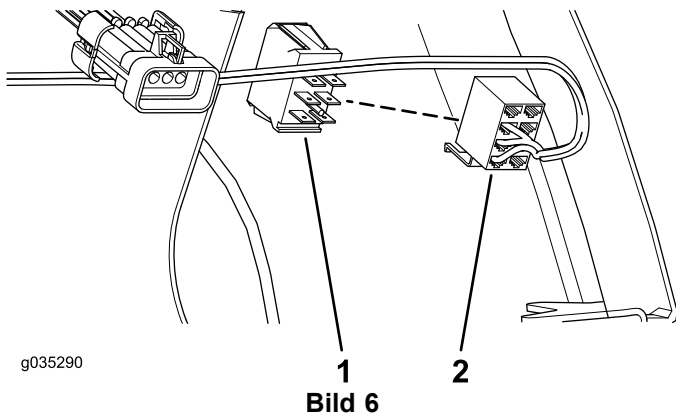


G035374

Bild 5

1. Rundumleuchtenaufkleber
2. Kippschalter

3. Schließen Sie den Buchsenstecker am Kabelbaum an den Kippschaltersteckern an ([Bild 6](#)).

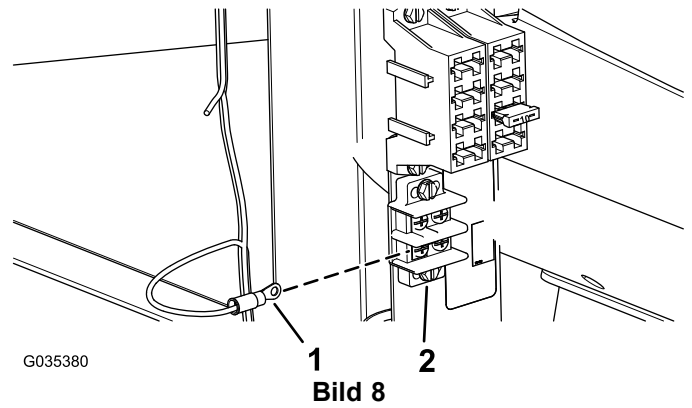


g035290

Bild 6

1. Kippschalterstecker 2. Buchsenstecker

2. Schließen Sie den Kabelschuh des Kabelbaums an der Anschlussklemme des Erdungsblocks an (**Bild 8**).



G035380

Bild 8

1. Kabelbaum-Kabelschuh 2. Erdungsblock-Anschlussklemme

5

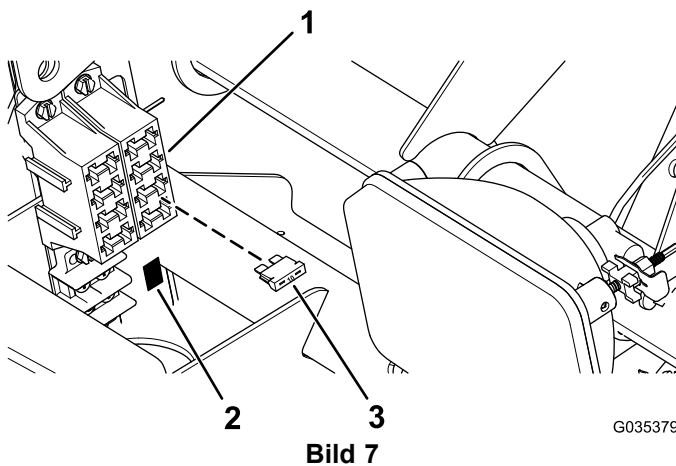
Anschließen des Kabelbaums an der Erdungsblock-Anschlussklemme und Einsetzen der Sicherung

Für diesen Arbeitsschritt erforderliche Teile:

1	Sicherung (10 A)
1	Sicherungsaufkleber

Verfahren

1. Setzen Sie die Sicherung (10 A) in den Sicherungsblock ein und bringen Sie den Sicherungsaufkleber unter dem Sicherungsblock an (**Bild 7**).



G035379

Bild 7

1. Sicherungsblock 3. Sicherung (10 A)
2. Sicherungsaufkleber

6

Anschließen der Batterie

Keine Teile werden benötigt

Verfahren

Schließen Sie das Minuskabel der Batterie an, siehe *Bedienungsanleitung*.

7

Testen der Rundumleuchte

Keine Teile werden benötigt

Verfahren

Drücken Sie den Kippschalter nach oben, um die Rundumleuchte in die EIN-Stellung zu bringen.

Drücken Sie den Kippschalter nach unten, um die Rundumleuchte in die AUS-Stellung zu bringen.

Hinweise:



Count on it.